

MANUEL DE PIÈCES



MULTIQUIP®

***WHITEMAN* SERIES**

MODÈLES

B46 SÉRIES

EMBRAYAGE CENTRIFUGE

(MOTEURS ESSENCE HONDA/ROBIN-SUBARU)

Révision #1 (01/16/17)

Pour trouver la dernière version de cette publication, visitez notre site Web à l'adresse :
www.multiquip.com



CE MANUEL DOIT ACCOMPAGNER L'ÉQUIPEMENT À TOUT MOMENT.

PN: 13402

B46 SÉRIES TRUELLES ENTRAÎNÉES

Table des matières	2
Procédures de commande de pièces.....	3
Explication du code dans la colonne Remarques....	4
Pièces de rechange suggérées.....	5

Dessins de composants

Assemblage de plaque signalétique et décalcomanies.....	6-7
Assemblage de poignée standard.....	8-9
Assemblage de poignée standard (Contrôle des vibrations)	10-11
Assemblage de poignée à pas rapide	12-15
Assemblage de poignée à pas rapide (Contrôle des vibrations)	16-17
Ensemble anneau de protection.....	18-19
Assemblage batterie.....	20-21
Assemblage moteur.....	22-23
Assemblage-araignée.....	24-25
Assemblage d'anneau stabilisateur.....	26-27
Assemblage de la lame	28-29
Pièces de service moteur (Honda)	30-31
Pièces de service moteur (Subaru/Robin).....	32-33
Conditions de vente Parts	34

AVIS

Les spécifications et les références sont sujettes à modification sans préavis.

PROCÉDURES DE COMMANDE DE PIÈCES

Commander des pièces n'a jamais été aussi simple! Choisir à partir des ces trois options :

Date d'entrée :
1er janvier 2006

www.multiquip.com



Commande par Internet (Détaillant seulement) :

Commande des pièces en ligne en utilisant le site web SmartEquip de Multiquip!

- Vue des diagrammes des pièces
- Commande des pièces
- Imprimer les renseignements spécifiques



Si vous avez un compte MQ, envoyez-nous un courriel à parts@multiquip.com afin de recevoir un nom d'utilisateur ou un mot de passe.

Pour obtenir un compte MQ, contacter votre Directeur régionale des ventes pour de plus amples informations.

Allez sur : www.multiquip.com et cliquez sur

Commander Pièces Pour vous connecter et économiser.

Commandez par **internet** et recevez **5% de remise** sur les *commandes standards* pour toutes les commandes qui incluraient les numéros des pièces.*

Remarque : Les remises sont sujettes à modifications



Commande via fax (Concessionnaire seulement) :

Tous les clients sont invités à commander les pièces par fax :

Clièntèle Nationale (Pour les États -Unis composer le) :
1-800-6-PARTS-7 (800-672-7877)

Envoyez votre commande par **fax** et recevez **2% de remise** sur les commandes standards pour toutes les commandes qui incluraient les numéros des pièces.*

Remarque : Les remises sont sujettes à modifications



Commande via téléphone :

Concessionnaires nationaux (US) :

1-800-427-1244

Clients non concessionnaire :

Contactez votre concessionnaire Multiquip local pour les pièces ou appeler le 1 800-427-1244 pour trouver un détaillant près de chez vous.



Les clients internationaux doivent contacter leurs représentants Multiquip pour tous renseignements concernant les commandes de pièces.

Lors de votre commande, veuillez donner :

Le numéro de compte du détaillant

L'adresse du détaillant

L'adresse de livraison (si différente que l'adresse de facturation)

Le numéro de fax pour le retour

Le numéro du modèle applicable

La quantité, le numéro de la pièce et la description

Spécifier le choix de la méthode d'expédition :

UPS/Fed Ex

DHL

Priorité UNE

Camion

Transport routier

Livraison le lendemain

Second/Troisième jour

AVIS

Toutes les commandes sont traitées comme des commandes standards et seront expédiées le jour même si elles sont reçues avant 15 heures PST.

NOUS ACCEPTONS TOUTES LES CARTES DE CREDITS PRINCIPALES



EXPLICATION DU CODE DANS LA COLONNE DES REMARQUES

La section suivante explique les différents symboles et remarques utilisés dans la section Pièces de ce manuel. Utilisez les numéros de soutien figurant sur la couverture arrière du manuel si vous avez des questions.

AVIS

Le contenu et les numéros de pièces figurant dans la section Pièces peuvent changer **sans aucun préavis**. Multiquip ne garantit pas la disponibilité des pièces énumérées.

ÉCHANTILLON DE LISTE DE PIÈCES

NO.	NO. PIÈCE	NOM DE PIÈCE	QTÉ.	REMARQUES
1	12345	BOULON	1	INCL. LES ARTICLES AVEC %
2%		RONDELLE, 1/4 PO.		NON VENDU SÉPARÉMENT
2%	12347	RONDELLE, 3/8 PO.	1	MQ-45T SEULEMENT
3	12348	TUYAU	A/R	FABRICATION LOCALE
4	12349	PALIER	1	SÉRIE 2345B ET PLUS

NO. Colonne

Symboles uniques - Tous les articles ayant le même symbole unique (@, #, +, %, or >) dans la colonne numéro appartiennent au même ensemble ou trousse, qui est indiqué par une note dans la colonne « Remarques ».

Doublons de numéros d'article — Les doublons de numéros indiquent plusieurs numéros de pièce, qui sont valables pour le même article général, par exemple des capots lames de scie de tailles différentes en utilisation ou une pièce qui a été mise à jour sur des versions plus récentes de la même machine.

AVIS

En commandant une pièce ayant plusieurs numéros d'article mentionnés, consultez la colonne remarques pour vous aider à déterminer la bonne pièce.

NO. PIÈCE Colonne

Numéros utilisés — Les numéros de pièce peuvent être indiqués par un nombre, une saisie vide ou TBD.

TBD (To Be Determined [À déterminer]) est généralement utilisé pour indiquer une pièce qui n'a pas reçu de numéro de pièce officiel au moment de la publication.

Une saisie vide indique généralement que l'article n'est pas vendu séparément ou n'est pas vendu par Multiquip. D'autres saisies seront clarifiées dans la colonne « Remarques ».

QTE. Colonne

Numéros utilisés — La quantité d'articles peut être indiquée par un nombre, une saisie vide ou A/R.

A/R (As Required [Comme requis]) est généralement utilisé pour les tuyaux ou d'autres pièces qui sont vendues en vrac et découpées à la longueur souhaitée.

Une saisie vide indique généralement que l'article n'est pas vendu séparément. D'autres saisies seront clarifiées dans la colonne « Remarques ».

COLONNE REMARQUES

Certaines des remarques les plus courantes figurant dans la colonne « Remarques » sont indiquées ci-dessous. D'autres remarques supplémentaires requises pour décrire l'article peuvent aussi y figurer.

Ensemble/Trousse — Tous les articles sur la liste des pièces avec le même symbole unique seront inclus lorsque cet article est acheté.

Indiqué par :

« INCLUT LES ARTICLES AVEC/(symbole unique) »

Interruption de numéro de série — Utilisé pour lister une plage de numéros de série valable où une pièce particulière est utilisée.

Indiqué par :

« N° SÉRIE XXXXX ET MOINS »

« N° SÉRIE XXXX ET PLUS »

« N° SÉRIE XXXX À N° SÉRIE XXX »

Utilisation d'un numéro de modèle spécifique —

Indique que la pièce est utilisée uniquement avec le numéro de modèle spécifique ou une variante de numéro de modèle listée. Cela peut également être utilisé pour indiquer qu'une pièce n'est PAS utilisée sur un modèle spécifique ou une variante de numéro de modèle.

Indiqué par :

« XXXXX UNIQUEMENT »

« NON UTILISÉ SUR XXXX »

« **Fabrication/obtention locale** » — Indique que la pièce peut être achetée dans n'importe quelle quincaillerie ou être fabriquée à partir d'articles disponibles. Par exemple, des câbles de batterie, des cales, certaines rondelles et certains écrous.

« **Non vendu séparément** » — Indique qu'un article ne peut pas être acheté séparément et qu'il appartient soit à un ensemble/une trousse pouvant être acheté(e), soit il n'est pas disponible à la vente par l'intermédiaire de Multiquip.

PIÈCES DE RECHANGE SUGGÉRÉES

B46 SÉRIES TRUELLES ENTRAÎNÉES

1 à 3 unités

Qté.	P/N	Description
2	22762	GRIP, POIGNÉE
1	21046	KIT JOINT/SCCELLANT
1	21047	KIT ROULEMENT
1	20285	CÂBLE D'INCLINAISON (STD)
1	20297	CÂBLE D'INCLINAISON (QP)
1	10968	KIT DE ROULEMENT DE BUTÉE
1	10793	COLLIER DE POUSSÉE
1	1154 A	PLAQUE USÉE
2	0152 3	COURROIE TRAPÉZOÏDALE, A-28
2	1243	COURROIE TRAPÉZOÏDALE, A27
2	20111	LUBRIFIANT DE BOITE DE VITESSE
1	21243	ASSEMBLAGE LEVIER DE TRUELLE
1	30112	COURROIE DE PROTECTION
3	20856	INTERRUPTEUR, ARRÊT CENTRIFUGE

AVIS

- ◇ B46S90, B46R90, B46H90
- ◆ B46H11H

ROBIN EX270D50020 MOTEUR À ESSENCE

Qté.	P/N	Description
2	0650140150	BOUGIE D'ALLUMAGE
2	X430440161	BOUCHON DE RÉSERVOIR
3	2793260718	ÉLÉMENT DE FILTRE À AIR
1	2795011008	CORDE, REcul
1	2797630151	UNITÉ D'ALERTE, HUILE
1	0641360010	FILTRE, CARBURANT

SUBARU EX270DE5014 MOTEUR À ESSENCE

1 à 3 unités

Qté.	P/N	Description
2	0650140150	BOUGIE D'ALLUMAGE
2	X430440161	BOUCHON DE RÉSERVOIR
3	2793260718	ÉLÉMENT DE FILTRE À AIR
1	279501108	CORDE, REcul
1	2797630151	UNITÉ D'ALERTE, HUILE
1	X0641360010	FILTRE, CARBURANT

HONDA GX270UT2QA2 MOTEUR À ESSENCE

1 à 3 unités

Qté.	P/N	Description
3	9807956846	BOUGIE D'ALLUMAGE
1	17620Z4H030	BOUCHON DE RÉSERVOIR
3	17210ZE2515	ÉLÉMENT DE FILTRE À AIR
2	17218ZE2505	FILTRE EN MOUSSE EXTÉRIEUR
1	28462ZE2W11	CORDE, REcul
1	34150ZH7013	UNITÉ D'ALERTE, HUILE
1	17672Z4H000	FILTRE, CARBURANT

HONDA GX340UT2QAP2 MOTEUR À ESSENCE

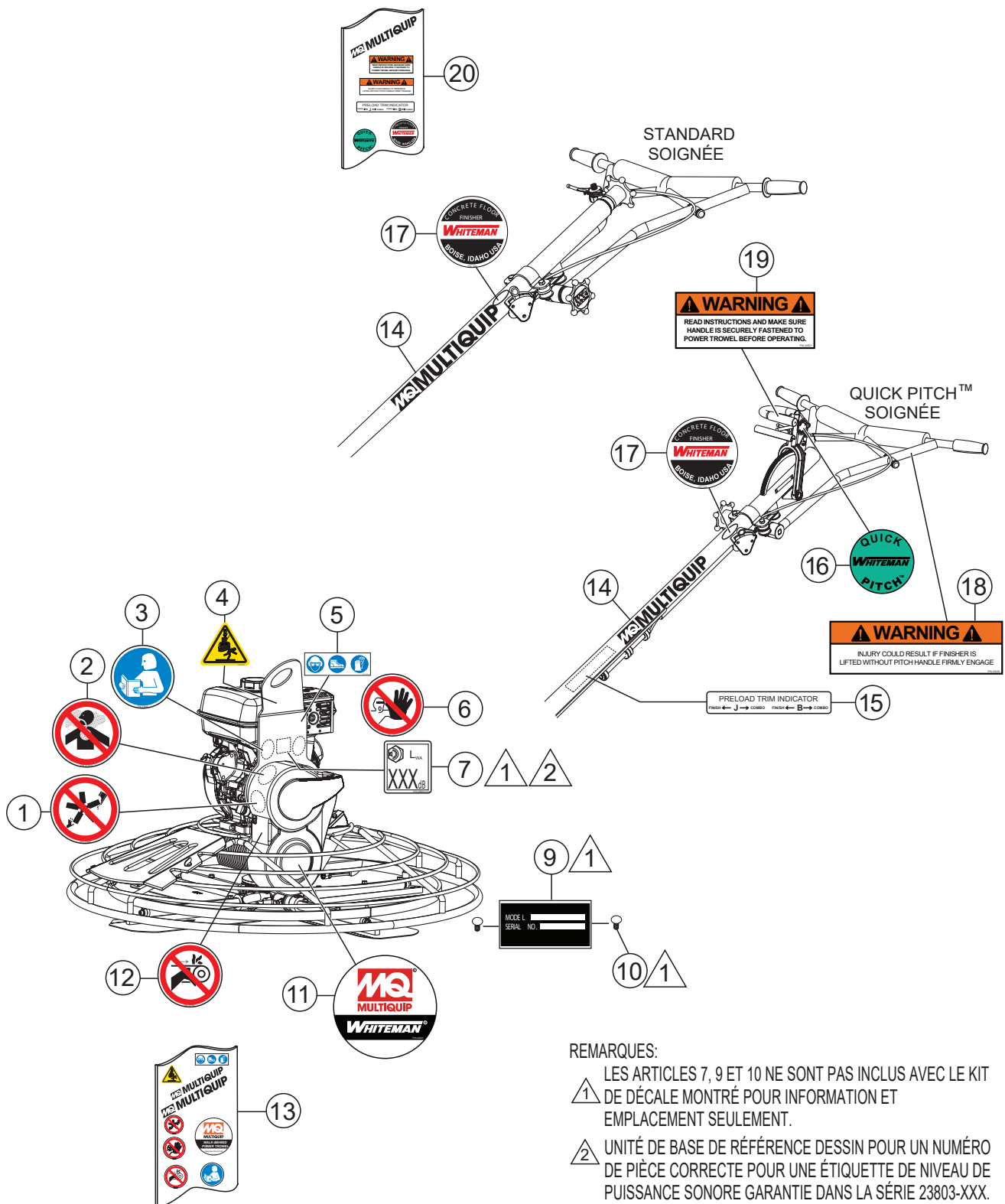
1 à 3 unités

Qté.	P/N	Description
3	9807956846	BOUGIE D'ALLUMAGE
1	17620Z4H030	BOUCHON DE RÉSERVOIR
3	17210ZE3505	ÉLÉMENT DE FILTRE À AIR
2	17218ZE3000	FILTRE EN MOUSSE EXTÉRIEUR
1	28462ZV7003	CORDE, REcul
1	34150ZH7013	UNITÉ D'ALERTE, HUILE
1	17672Z4H000	FILTRE, CARBURANT

AVIS

Les références figurant dans cette liste de pièces de rechange suggérées peuvent remplacer/remplacer les références figurant dans les listes de pièces suivantes.

PLAQUE IMMATRICULATION ET DÉCALE



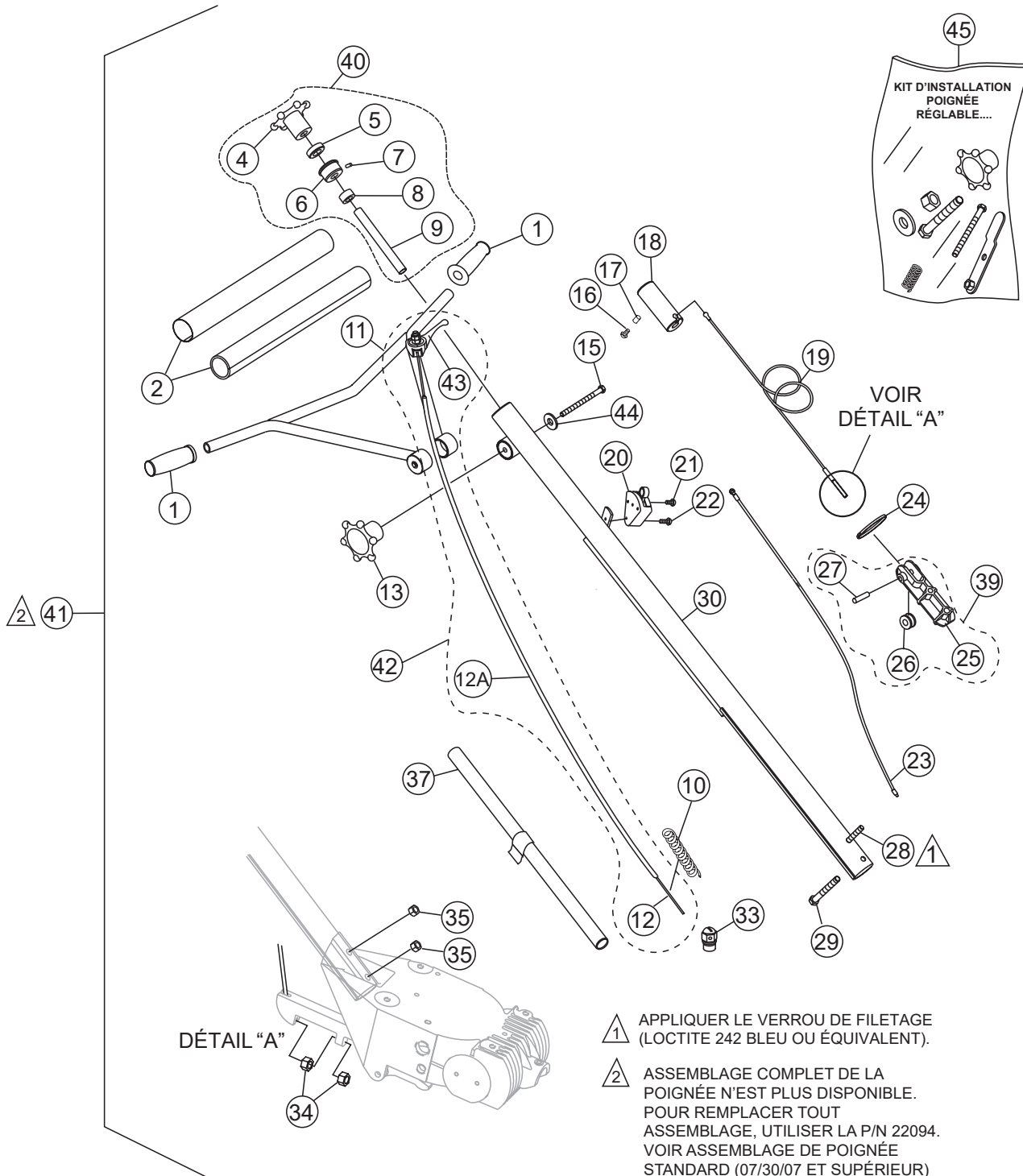
REMARQUES:

- 1 LES ARTICLES 7, 9 ET 10 NE SONT PAS INCLUS AVEC LE KIT DE DÉCALE MONTRÉ POUR INFORMATION ET EMPLACEMENT SEULEMENT.
- 2 UNITÉ DE BASE DE RÉFÉRENCE DESSIN POUR UN NUMÉRO DE PIÈCE CORRECTE POUR UNE ÉTIQUETTE DE NIVEAU DE PUISSANCE SONORE GARANTIE DANS LA SÉRIE 23803-XXX.

PLAQUE IMMATRICULATION ET DÉCALE

<u>NO.</u>	<u>NO. PIÈCE</u>	<u>NOM PIÈCE</u>	<u>QTÉ.</u>	<u>REMARQUES</u>
1#	23698	ISO DÉCALE; RISQUE DE LAME ROTATIVE, 2.00" DIA.	1	
2#	23810	ISO DÉCALE; DANGER D'INHALATION, 2.00" DIA	1	
3#	23699	ISO DÉCALE; LIRE LE MANUEL, 2.00" DIA.	1	
4#	23700	ISO DECAL; LEVAGE/BOUSCULADE, 2.4" x 2.0"	1	
5#	36099	ISO DECAL; VETEMENTS DE PROTECTION, 3.50" x 1.13"	1	
6#	23701	ISO DECAL; DEMANDE D'ENTRAINEMENT, 2.00" DIA.	1	
7#	23803-107	ISO DÉCALE; SON GARANTI 107 DBA	19 HP SUBARU
7#	23803-111	ISO DÉCALE; SON GARANTI 111 DBA	19 HP HONDA
7#	23803-109	ISO DÉCALE; SON GARANTI 109 DBA	111 HP HONDA
9		PLAQUE DE SÉRIE.....	1PIÈCES DE CONTACT MQ
10	4014	VIS, 2-3/16 P-K TYPE U-DRIVE	2	
11#	22070	DECAL; MQ WHITEMAN POWER TROWEL, 3.78" DIA.	1	
12#	23704	ISO DECAL; AVERTISSEMENT DE PROTECTION, 2.00" DIA.	1	
13	22038	KIT DE DÉCALQUES; BAS DU CORPS	1COMPREND LES ARTICLES W/#
14 %	23702	DÉCALE; MQ LOGO 12.30" X 1.457"	1	
15 %	1735	DÉCALE; PRE-LOAD	1PAS RAPIDE SEULEMENT
16 %	12405	DECAL; POIGNÉE QUICK-PITCH INSERT	1	
17%	1492	DÉCALE; CUSTOM, 2-1/2" CHROME, WHITEMAN	1	
18%	20526	DECAL; AVERTISSEMENT, AVERTISSEMENT DE QUICK PITCH	1	
19%	20527	DÉCALE; AVERTISSEMENT, AVERTISSEMENT DE QUICK PITCH	1	
20	32344	DÉCALE KIT, POIGNÉE.....	1INCLUDESITEMSW/%

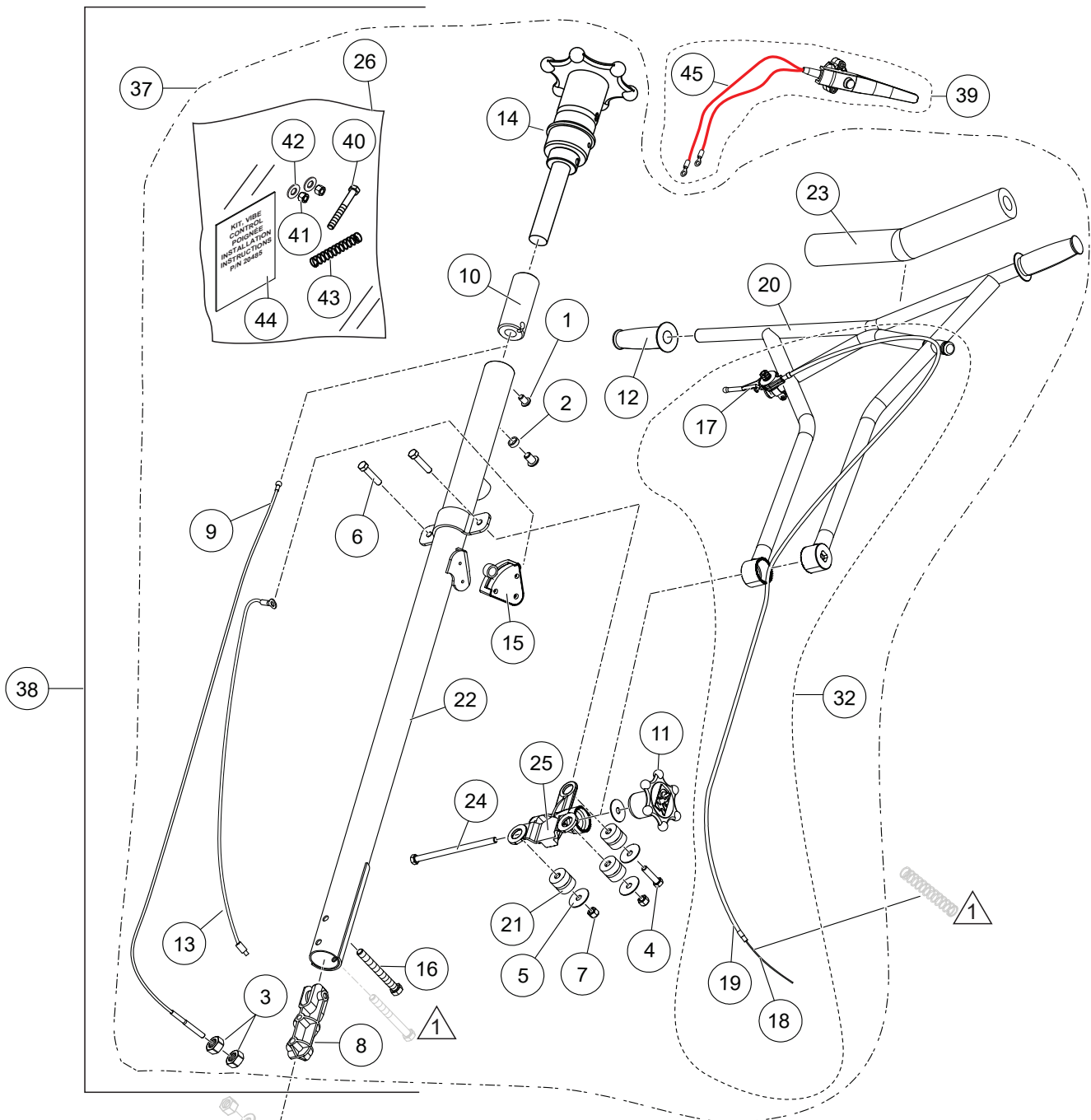
ASSEMBLAGE DE POIGNÉE STANDARD



ASSEMBLAGE DE POIGNÉE STANDARD

<u>NO.</u>	<u>NO. PIÈCE</u>	<u>NOM PIÈCE</u>	<u>QTÉ.</u>	<u>REMARQUES</u>
1	22762	POIGNÉE, MANCHE	2	
2	20774	COUVERCLE, POIGNÉE DE COUSSINET	1	
4 \$	20817	ROULE, POIGNÉE MANUELLE	1	
5 \$	0281	PALIER, POUSSÉE	1	
6 \$	20282	ROULEMENT, CONTRÔLE DE TRUELLE	1	
7 \$	0122C	VIS, SHS 3/8-16 X 1/2"	1	
8 \$	3615	COLLIER, SET 3/4 ID.	1	
9\$	1478	ARBRE, COMMANDE DE TRUELLE	1	
10@	21746	RESSORT, TRUELLE	1	
11	12556	POIGNÉE RÉGLABLE	1	
12 %	21172	CÂBLÉ, TRUELLE 68"	1	
12A%	21173	BOITIER, CÂBLE 63"	1	
13@	20439	ASSEMBLAGE DE LA ROUE, MANUEL	1	
15@	20438	VIS, HHC 3/8"-16 X 5,00"	1	
16	0786	VIS, BHC 1/4- 20 X 3/8" NYL PATCH, NP 1		
17	0786A	ESPACEUR, .360 X 17/64 X 1/8L	1	
18	20287	COMMANDE DE TRUELLE DE BLOC COULISSANT	1	
19	20285	CABLE ASSY., 48.29"	1	
20	20856	COMMUTATEUR D'ASSEMBLAGE, ARRÊT CENTRIFUGE	1.....	COMPREND LES ARTICLES W/◆
21◆	1602	VIS, RHM 10-24 X 3/8"	1	
22	20988	VIS, FHSC PHILLIPS 8-32 X 1-1/4"	1	
23	20514	ASSEMBLAGE DE FILS, COMMUTATEUR D'ARRÊT CENTRIFUGE	1	
24	1662	ATTACHE CABLE TY-RAP, NOIR	1	
25#	20275	BLOC, SUPPORT	1	
26#	1118	POULIE, BLOC DE SUPPORT	1	
27#	20279	GOUPILLE, BLOC DE SUPPORT 3/8 X 1.59"	1	
28	21017	VIS, HHC 3/8-16 X 3-1/4" FULL THREAD	1	
29@	1493	VIS, HHC, 3/8-16 X 3-1/4"	1	
30	12567	POIGNÉE, STD	1	
33	20845	PIVOTANT, CÂBLE TRUELLE	1.....	HONDA MOTEUR SEULEMENT
34	1116	ÉCROU, LAITON JAM 5/16-18	2	
35@	10133	ÉCROU, NYLOC 3/8-16	1	
37		POIGNÉE, ASSEMBLAGE DE LEVAGE	1.....	PLUS DISPONIBLE
39	20280	BLOC, ASSEMBLAGE DE CÂBLE	1.....	COMPREND LES ARTICLES W/#
40	20819	ASSEMBLAGE ROUE MANUELLE, COMMANDE DE LA HAUTEUR.....	1.....	COMPREND LES ARTICLES W/\$
41		ASSEMBLAGE POIGNÉE	1.....	PLUS DISPONIBLE
42	21243	KIT TRUELLE	1.....	COMPREND LES ARTICLES W/%
43 %	21171	TRUELLE, LEVIER	1	
44@	3233	RONDELLE, AILE 1.5 OD X 3/8" ID	1	
45	20493	KIT D'INSTALLATION POIGNÉE RÉGLABLE.....	1.....	COMPREND LES ARTICLES W/@

ASSEMBLAGE DE POIGNÉE STANDARD (CONTRÔLE DE VIBRATION)



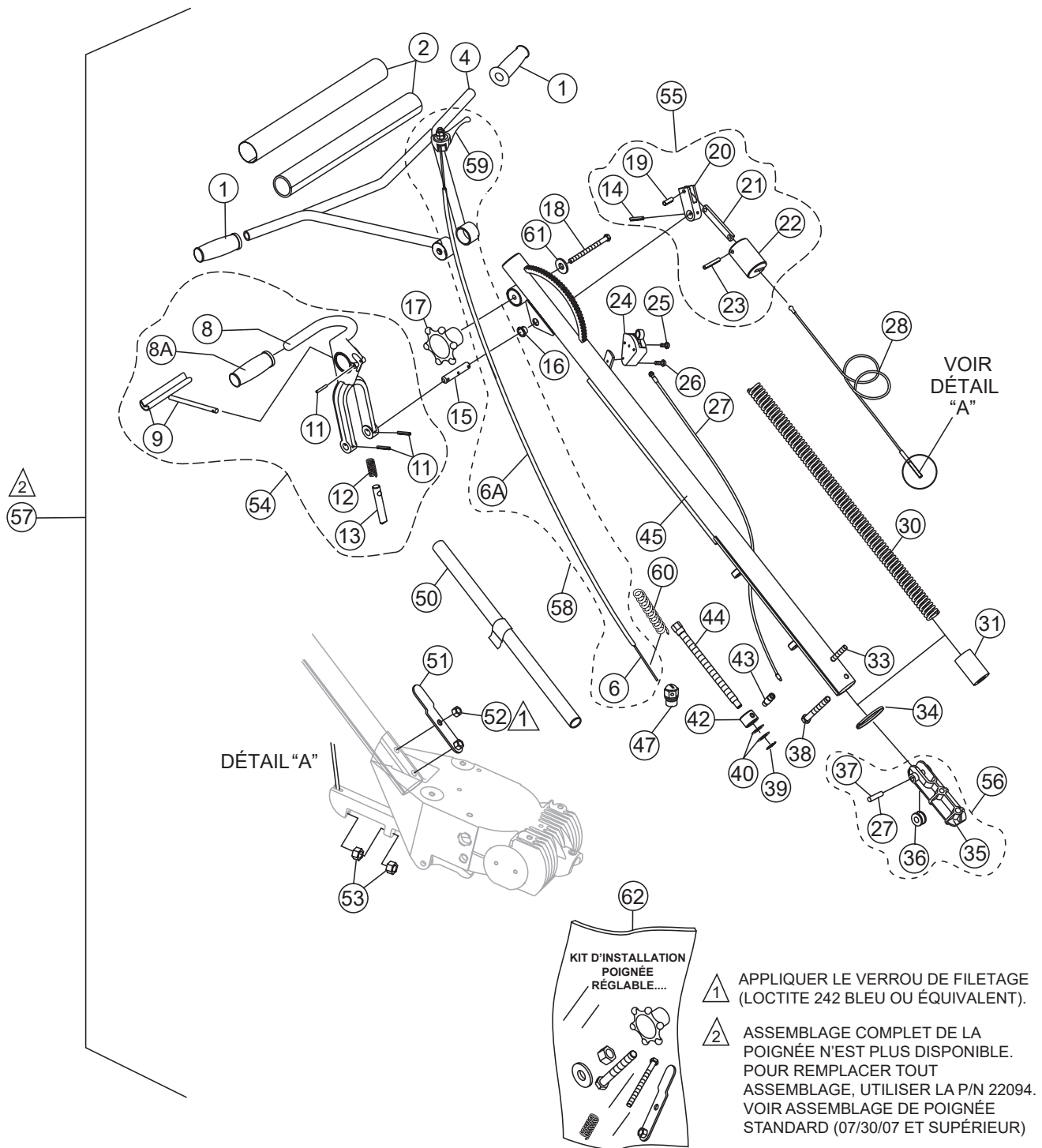
REMARQUES:

- △ 1 INCLUS AVEC ARTICLE 26, KIT, POIGNÉE CONTRÔLE VIBE INSTALLATION.

ASSEMBLAGE DE POIGNÉE STANDARD (CONTRÔLE DE VIBRATION)

NO.	NO. PIÈCE	NOM PIÈCE	QTÉ.	REMARQUES
1#@	0786	VIS, BHC 1/4-20 X 3/8"	2	
2#@	0786 A	ENTRETOISE, GUIDE DE BLOC COULISSANT	1	
3#@	1116	ÉCROU, LAITON JAM 5/16"-18	2	
4#@	9154	VIS, HHC 3/8"-16 X 2"	1	
5#@	3233	RONDELLE, AILE, 1.5 OD X 3/8 ID	4	
6#@	1665	VIS, HHC 3/8"-16 X 2"	2	
7#@	10133	ÉCROU, NYLOC 3/8"-16	2	
8#@	20280	BLOC, CONTROL DE PAS	1	
9#@	20285	CÂBLE, CONTRÔLE	1	
10#@	20287	BLOC COULISSANT, COMMANDE DE TRUELLE	1	
11#@	20439	ASSEMBLAGE DE LA ROUE, MANUEL	1	
12#@	22762	GRIP, POIGNÉE	2	
13#@	21953	ASSEMBLAGE DU FIL, CENTRIF/PRÉSENCE SW.	1	
14#@	20819	ASSEMBLAGE DE LA ROUE A MAIN, CTRL. HAUTEUR	1	
15#@	20856	ASSEMBLAGE DE L'INTERRUPTEUR, STOP CENTRIFUGE	1	
16#@	21017	VIS, HHC 3/8-16 x 3.25" GR5	1	
17#@\$	22732	ASSEMBLAGE LEVIER DE TRUELLE	1	
18#@\$	21172	CÂBLÉ, TRUELLE 68"	1	
19#@\$	21173	BOITIER, CÂBLE 63"	1	
20#@	22055	POIGNÉE W/A, CONTROL DE VIBRATION	1	
21#@	22059	ISOLATEUR, VIB. 80 DUROMÈTRE	3	
22#@	22095	POIGNÉE, W/A, CONTRÔLE VIBE	1	
23#@	22166	COUVERTURE, COUSSINET POIGNÉE CONTRÔLE VIBE	1	
24#@	22167	VIS, HHC 3/8-16 X 6.5" GR5	1	
25#@	22206	CHÂSSIS, ISOLATEUR DE VIBRATION COULÉE	1.....	REPLACE P/N 22056
26#@	22100	KIT, CTRL. VIBE INSTALLATION POIGNÉE	1.....	COMPREND LES ARTICLES W/%
32#@	21243	KIT TRUELLE	1.....	COMPREND LES ARTICLES W/\$
37	SXH	ASSEMBLAGE POIGNÉE, STD. CONTRÔLE VIBE	1.....	COMPREND LES ARTICLES W/@
38	SXHP	POIGNÉE, ASSEMBLAGE, STD. W/OP PRÉSENCE SW	1.....	COMPREND LES ARTICLES W/#
39#	21688	KIT INTERRUPTEUR DE PRÉSENCE OPERATEUR	1.....	COMPREND LES ARTICLES W/@
40#@%	1493	VIS, HHC, 3/8-16 X 3-1/4"	1	
41#@%	10133	ÉCROU, NYLOC 3/8-16	2	
42#@%	10136	RONDELLE, PLATE, SAE, 3/8	2	
43#@%	21746	RESSORT, 0.42 OD X 2.5L, TRUELLE RTN.	1	
44#@%	20485	KIT, INSTRUCT. POIGNÉE CONTRÔLE VIBE	1	
45&	21953	ASSEMBLAGE DU FIL, CENTRIF/PRÉSENCE SW.	1	

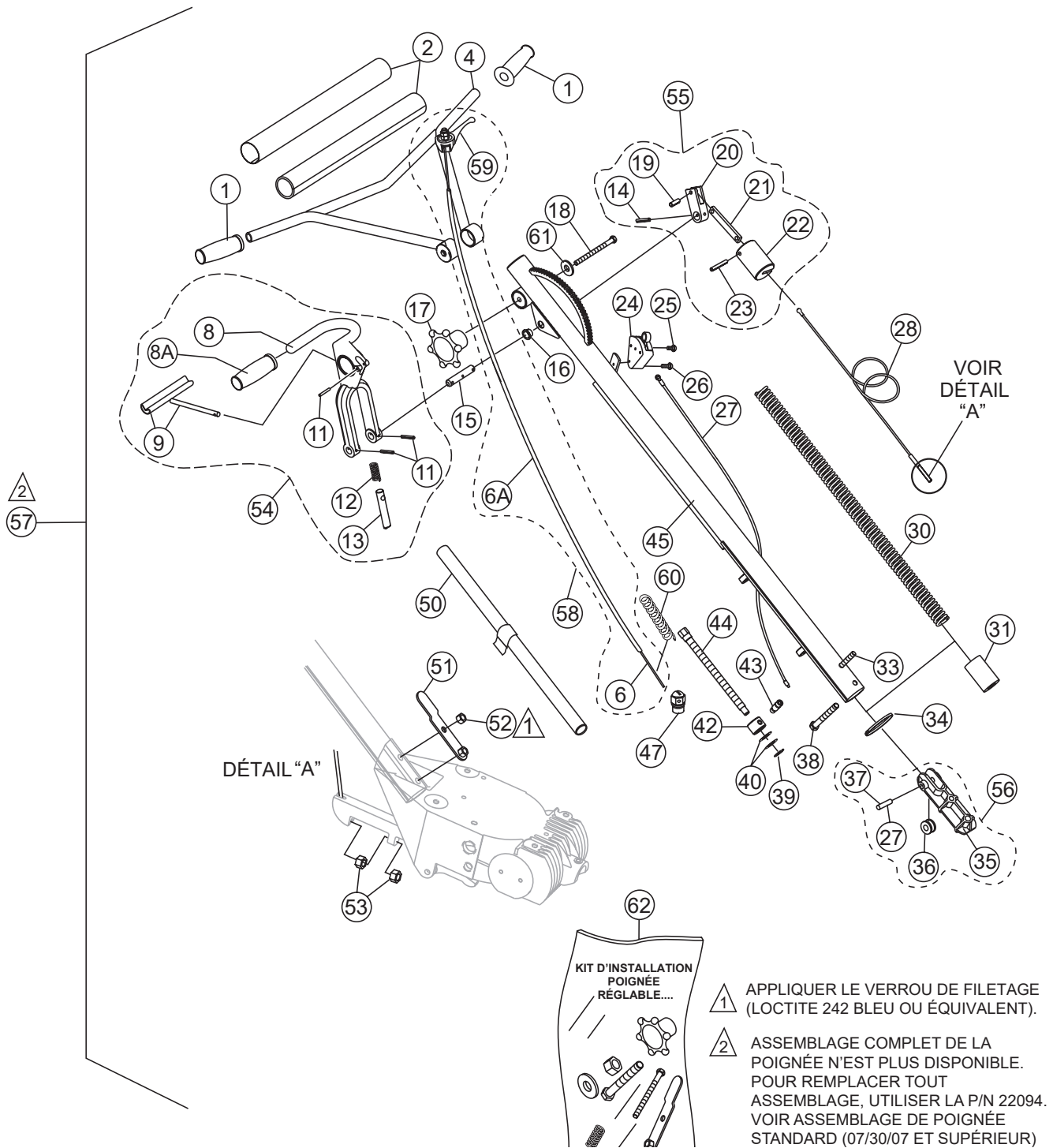
ASSEMBLAGE POIGNÉE QUICK-PITCH



ASSEMBLAGE POIGNÉE QUICK-PITCH

<u>NO.</u>	<u>NO. PIÈCE</u>	<u>NOM PIÈCE</u>	<u>QTÉ.</u>	<u>REMARQUES</u>
1	22762	POIGNÉE, MANCHE	2	
2	20774	COUVERCLE, POIGNÉE DE COUSSINET	1	
4	12556	POIGNÉE RÉGLABLE	1	
6 \$	21172	CÂBLÉ, TRUELLE 68"	1	
6A\$	21173	BOITIER, CÂBLE 63"	1	
8@	20389	POIGNÉE, QUICK-PITCH™	1	
9@	1746	DÉCLENCHÉUR, QP CHROME	1	
11@	1729	GOUPILLE, ROULEAU 3/16 X 1-1/4"	3	
12@	1706	RESSORT, PINCE QP INCLUSE	1	
13@	20437	PIN, VERROUILLAGE QP	1	
14+	4568	GOUPILLE, ROULEAU 3/16 X 1"	1	
15	1711	ARBRE, CONTRÔLE QP	1	
16	1719	ANNEAU DE PLAQUE DE PIVOT	1	
17>	20439	ROUE ASSY., MAIN	1	
18>	20438	VIS, HHC 3/8"-16 X 5,00"	1	
19+	1731	PIN, ROULEAU 1/4 X 3/4"	1	
20+	20443	BRAS, COMMANDE DE COULISSES	1	
21+	1709	CONNECTEUR, BRAS DE COMMANDE QP	1	
22+	20269	LIEN, CONTRÔLE QP	1	
23+	20276	GOUPILLE, ROULEAU 1/4 X 1-3/4"	1	
24	20856	COMMUTATEUR ASSY., STOP CENTRIFUGE	1.....	COMPREND L'ARTICLE W/%
25 %	1602	VIS, RHM 10-24 X 3/8"	1	
26	20988	VIS, FHSC PHILLIPS 8-32 X 1-1/4"	1	
27	20514	ASSEMBLAGE DE FILS, COMMUTATEUR D'ARRÊT CENTRIFUGE	1	
28	20297	ASSEMBLAGE DE CÂBLE, COMMANDE QP, 45 "	1	
30	1715	RESSORT, CONTREBALANCE	1	
31	20270	BLOC, AJUSTEMENT QP	1	
33	21017	VIS, HHC, 3/8-16 X 3-1/4"	1	
34	1662	ATTACHE, CÂBLE TY-RAP NOIR	1	
35#	20275	BLOC, SUPPORT	1	
36#	1118	POULIE, BLOC DE SUPPORT	1	
37#	20279	GOUPILLE, BLOC DE SUPPORT 3/8 X 1.59"	1	
38>	1493	VIS, HHC, 3/8-16 X 3-1/4"	1	
39	1737	ANNEAU D'ARRÊT, TRUAR	1	
40	1733	RONDELLE 1/2 "X 1/32", DURCIE	2	

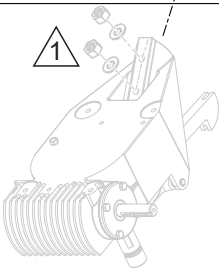
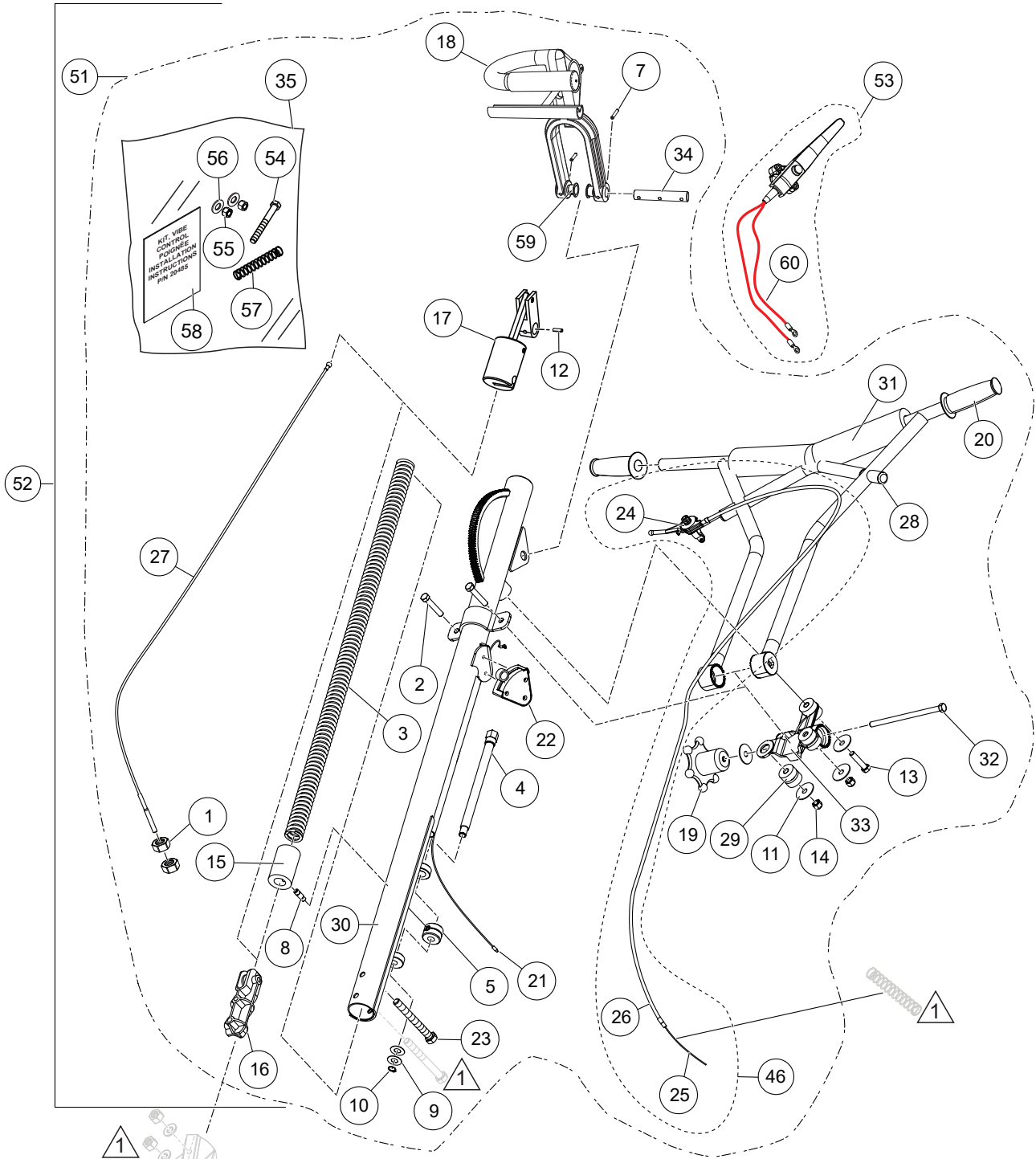
ASSEMBLAGE POIGNÉE QUICK-PITCH



ASSEMBLAGE POIGNÉE QUICK-PITCH

<u>NO.</u>	<u>NO. PIÈCE</u>	<u>NOM PIÈCE</u>	<u>QTÉ.</u>	<u>REMARQUES</u>
42	1718	ÉCROU, RÉGLAGE DE LA COMMANDE QP TRIM	1	
43	1732	BOULON À DÉCAPER 3/8 X 1/2"	1	
44	1717	VIS, QP TRIM AJUSTEMENT	1	
45	12642	TUBE, POIGNÉE PRINCIPALE	1	
47	20845	PIVOTANT, CÂBLE DE TRUELLE MOTEUR.....	1.....	HONDA MOTEUR SEULEMENT
50		POIGNÉE, ASSEMBLAGE DE LEVAGE.....	1.....	PLUS DISPONIBLE
51>	20392	SUPPORT, TUBE DE LEVAGE	1	
52>	10133	ÉCROU, NYLOC 3/8"-16	1	
53	1116	ÉCROU, LAITON JAM 5/16"-18	2	
54	20390	DÉCLENCHÉUR, ASSEMBLAGE QP.....	1.....	COMPREND LES ARTICLES W/@
55	20293	LIEN, ASSEMBLAGE DE COMMANDE QP.....	1.....	COMPREND LES ARTICLES W/@
56	20280	BLOC, ASSEMBLAGE DE CÂBLE.....	1.....	COMPREND LES ARTICLES W/#
57		ASSEMBLAGE POIGNÉE, PRINCIPALE.....	1.....	PLUS DISPONIBLE
58	21243	KIT TRUELLE.....	1.....	COMPREND LES ARTICLES W/\$
59 \$	22732	TRUELLE, LEVIER	1	
60>	21746	RESSORT, TRUELLE	1	
61>	3233	RONDELLE DE AILES 1.5 O.D X 3/8 ID.	1	
62	20493	KIT D'INSTALLATION POIGNÉE RÉGLABLE.....	1.....	COMPREND LES ARTICLES W/@

ASSEMBLAGE POIGNÉE QUICK-PITCH (CONTRÔLE DE VIBRATION)



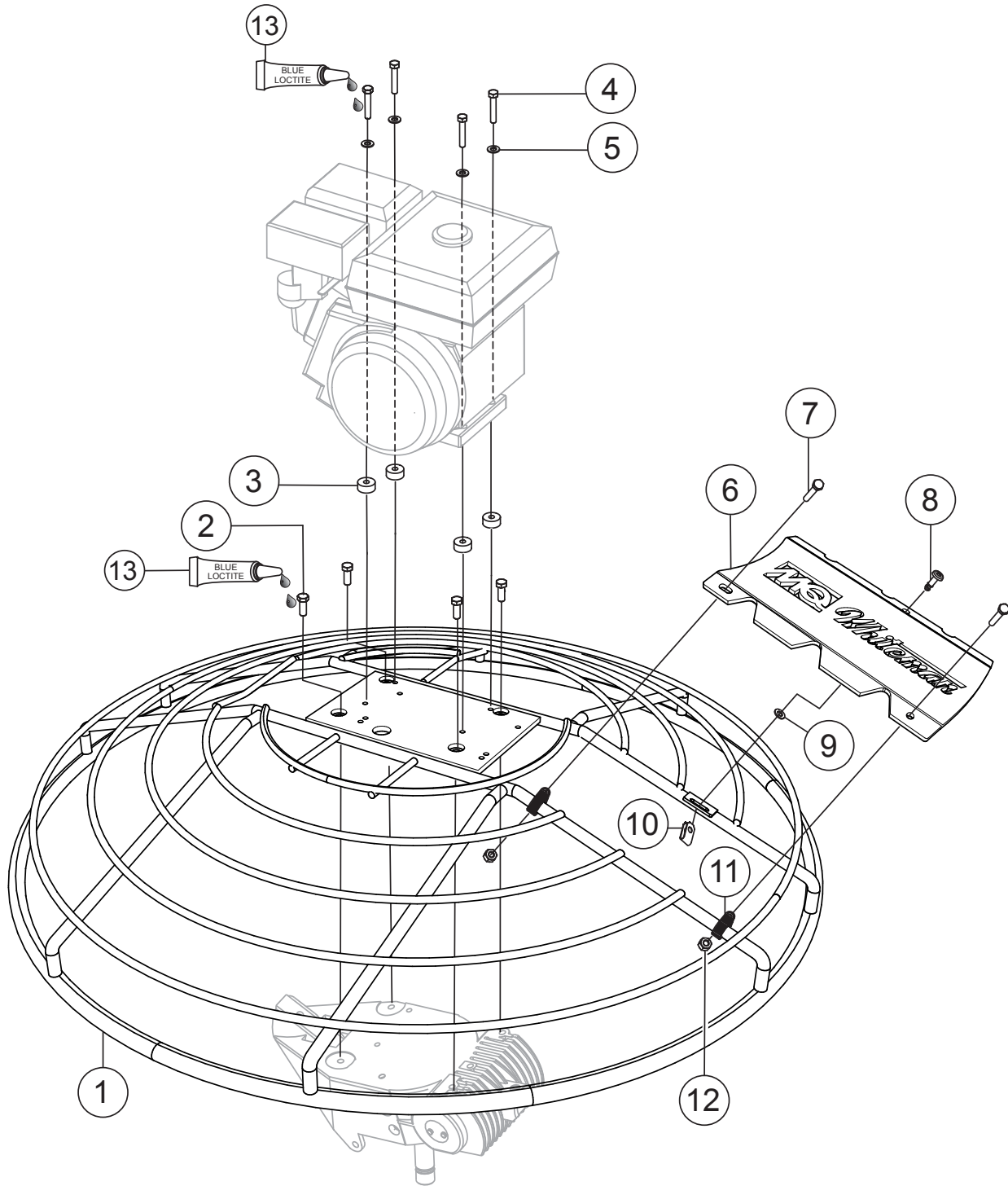
REMARQUES:

△ INCLUS AVEC ARTICLE 35,
KIT, POIGNÉE CONTRÔLE VIBE
INSTALLATION.

ASSEMBLAGE POIGNÉE QUICK-PITCH (CONTRÔLE DE VIBRATION)

NO.	NO. PIÈCE	NOM PIÈCE	QTÉ.	REMARQUES
1#@	1116	ÉCROU, LAITON JAM 5/16-18	2	
2#@	1665	VIS, HHC 3/8"-16 X 2"	2	
3#@	1715	Q.P. BALANCE A RESSORT	1	
4#@	1717	VIS, Q.P. AJUSTEMENT DU TRIM	1	
5#@	1718	NUT, Q.P. RÉGLAGE TRIM CNTL	1	
7#@	1729	GOUPILLE, ROULEAU 3/16 X 1-1/4"	2	
8#@	1732	Q.P. AJUSTEMENT PIN	1	
9#@	1733	RONDELLE, 1/2 X 1/32	2	
10#@	1737	ANNEAU DE PRESSION	1	
11#@	3233	RONDELE, AILE, 1.5" OD X 3/8" ID	4	
12#@	4568	GOUPILLE, ROULEAU 3/16 X 1"	1	
13#@	9154	VIS, HHC 3/8-16 X 1 3/4"	1	
14#@	10133	ÉCROU, NYLOC 3/8-16	2	
15#@	20270	Q.P. BLOC DE RÉGLAGE	1	
16#	20280	BLOC, CONTROL DE PAS	1	
17#@	20293	LIEN Q.P. CONTRÔLE	1	
18#@	20390	DÉCLENCHEUR, Q.P. ASSEMBLAGE	1	
19#@	20439	ASSEMBLAGE DE LA ROUE, MANUEL	1	
20#@	22762	GRIP, POIGNÉE	2	
21#@	21953	ASSEMBLAGE DU FIL, CENTRIF/PRÉSENCE SW.	1	
22#@	20856	COMMUTATEUR D'ASSEMBLAGE, ARRÊT CENTRIFUGE	1	
23#@	21017	VIS, HHC 3/8-16 X 3.25" GR5	1	
24#@\$	22732	TRUELLE, LEVIER	1	
25#@\$	21172	CÂBLÉ, TRUELLE 68"	1	
26#@\$	21173	BOITIER, CÂBLE 63"	1	
27#@	20297	ASSEMBLAGE DE CABLE, 45"	1	
28#@	22055	POIGNÉE W/A, CONTROL DE VIBRATION	1	
29#@	22059	ISOLATEUR, VIB. 80 DUROMÈTRE	3	
30#@	22060	POIGNÉE PRINCIPALE W/A, Q. P. CONTRÔLE VIBE	1	
31#@	22166	COUVERTURE, COUSSINET POIGNÉE CONTRÔLE VIBE	1	
32#@	22167	VIS, HHC 3/8-16 X 6.5" GR 5	1	
33#@	22206	CHÂSSIS, ISOLATEUR DE VIBRATION COULÉE	1.....	REPLACE P/N 22056
34#@	1711	ARBRE, CONTRÔLE Q.P.	1	
35#@	22100	KIT, CTRL. VIBE INSTALLATION POIGNÉE	1.....	COMPREND LES ARTICLES W/%
46#@	21243	KIT, REMPLACEMENT DE TRUELLE.....	1.....	COMPREND LES ARTICLES W/\$
51#	QXH	ASSEMBLAGE POIGNÉE, HD QP CONTRÔLE VIBE	1.....	COMPREND LES ARTICLES W/@
52@	QXHP	POIGNÉE ASSY., Q. P. OP. PRÉSENCE.....	1.....	COMPREND LES ARTICLES W/#
53#	21688	KIT INTERRUPTEUR DE PRÉSENCE OPERATEUR	1.....	COMPREND LES ARTICLES W/&
54#@%	1493	VIS, HHC, 3/8-16 X 3-1/4"	1	
55#@%	10133	ÉCROU, NYLOC 3/8"-16	2	
56#@%	10136	RONDELLE, PLATE, SAE, 3/8	2	
57#@%	21746	RESSORT, 0.42 OD X 2.5L, TRUELLE RTN.	1	
58#@%	20485	KIT, INSTRUCT. POIGNÉE CONTRÔLE VIBE	1	
59#@	1719	ANNEAU DE PLAQUE DE PIVOT	2	
60&	21953	ASSEMBLAGE DU FIL, CENTRIF/PRÉSENCE SW.	1	

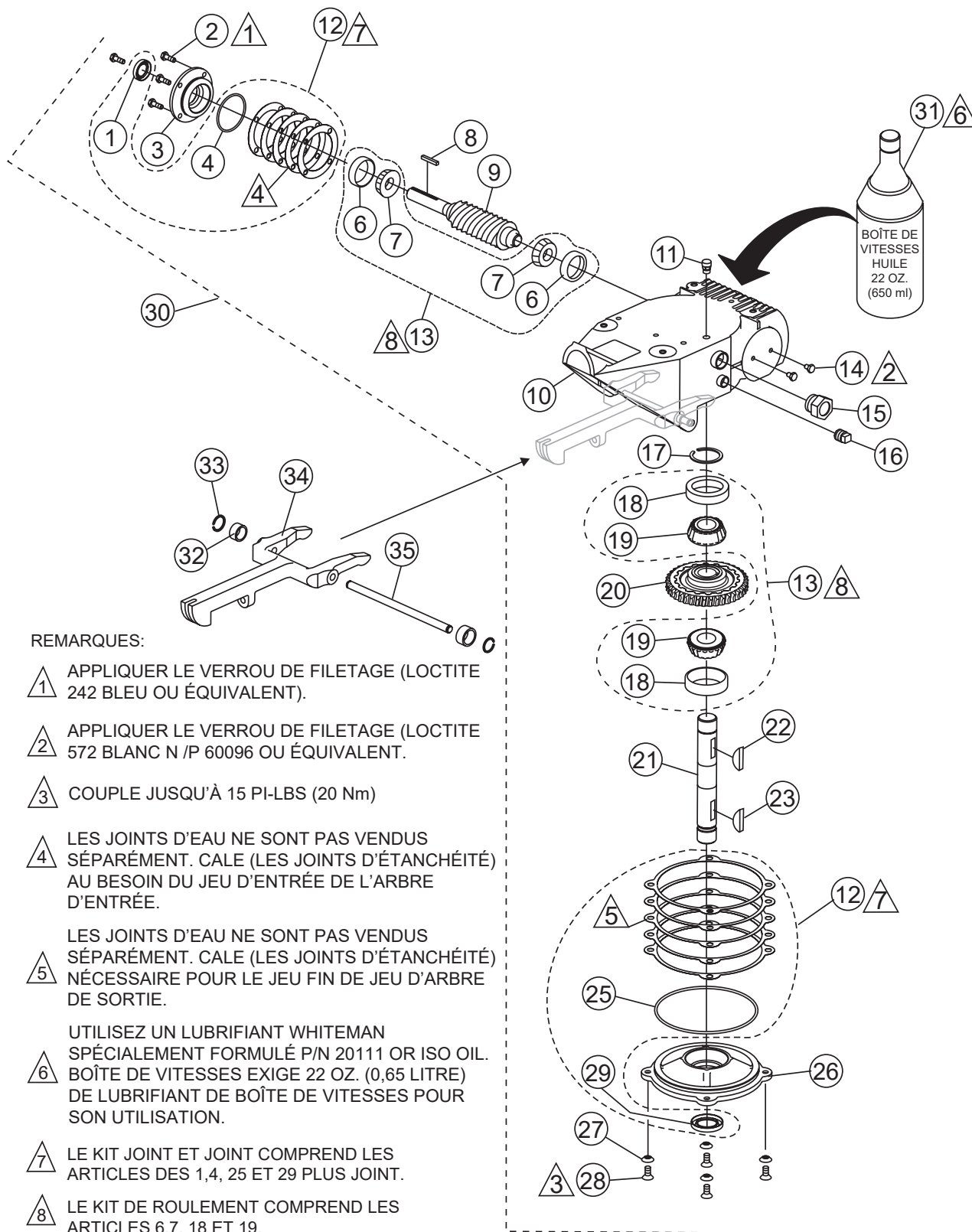
ASSEMBLAGE D'ANNEAU DE PROTECTION



ASSEMBLAGE D'ANNEAU DE PROTECTION

<u>NO.</u>	<u>NO. PIÈCE</u>	<u>NOM PIÈCE</u>	<u>QTÉ.</u>	<u>REMARQUES</u>
1	21973	BAGUE DE GARDE	1.....	TOUTES LES TRUELLES DE LA SÉRIE-B
2	0205	VIS, HHC 3/8" 16 X 1,0"	4	
3	13351	RONDELLE, PLATE 3/8 EXT ÉPAIS HAUTE STR	4	
4	1391	VIS, HHC 5/16-24 X 1-1/2" ZINC	4	
5	933241	RONDELLE, PLATE SAE 5/16 GRD 9YZ	8	
6	21979	PORTE D'ACCÈS	1	
7	26250	VIS, HHC, 1/4-20 X 1-3/4"	2	
8	21893	VIS, FAST LEAD	1	
9	21986	RONDELLE, RAPIDE EN ACIER INOXYDABLE	1	
10	21894	CLIP, AVANCE RAPIDE	1	
11	21922	PINCE, PIPE D'IDENTIFICATION 0.625 "	2	
12	10024	ÉCROU, NYLOC 1/4-20	2	
13	1477	LOCTITE 242, BLEU	1	

ASSEMBLAGE DE LA BOÎTE DE VITESSE



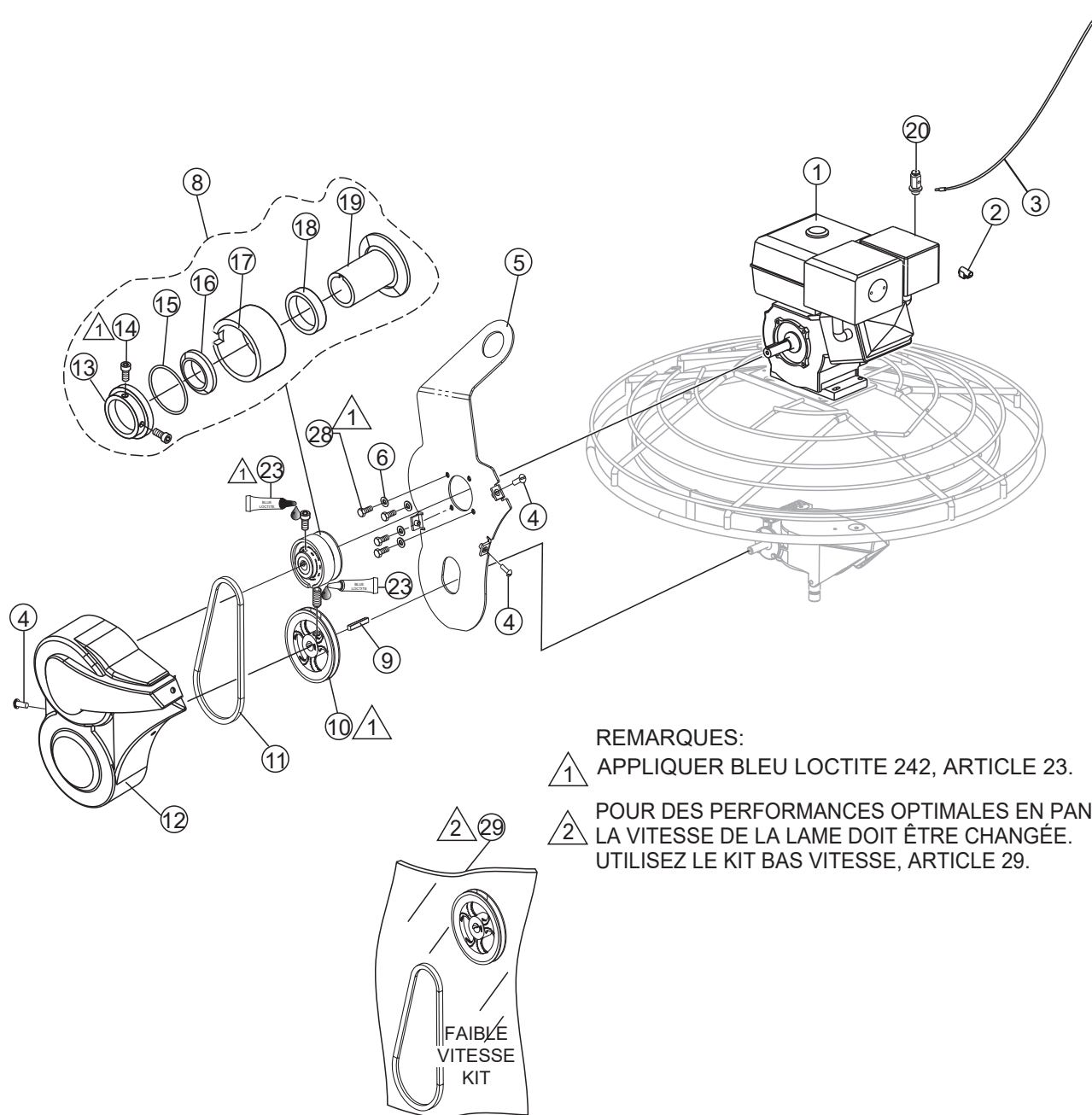
REMARQUES:

- △1 APPLIQUER LE VERROU DE FILETAGE (LOCTITE 242 BLEU OU ÉQUIVALENT).
- △2 APPLIQUER LE VERROU DE FILETAGE (LOCTITE 572 BLANC N /P 60096 OU ÉQUIVALENT).
- △3 COUPLE JUSQU'À 15 PI-LBS (20 Nm)
- △4 LES JOINTS D'EAU NE SONT PAS VENDUS SÉPARÉMENT. CALE (LES JOINTS D'ÉTANCHÉITÉ) AU BESOIN DU JEU D'ENTRÉE DE L'ARBRE D'ENTRÉE.
- △5 LES JOINTS D'EAU NE SONT PAS VENDUS SÉPARÉMENT. CALE (LES JOINTS D'ÉTANCHÉITÉ) NÉCESSAIRE POUR LE JEU FIN DE JEU D'ARBRE DE SORTIE.
- △6 UTILISEZ UN LUBRIFIANT WHITEMAN SPÉCIALEMENT FORMULÉ P/N 20111 OR ISO OIL. BOÎTE DE VITESSES EXIGE 22 OZ. (0,65 LITRE) DE LUBRIFIANT DE BOÎTE DE VITESSES POUR SON UTILISATION.
- △7 LE KIT JOINT ET JOINT COMPREND LES ARTICLES DES 1,4, 25 ET 29 PLUS JOINT.
- △8 LE KIT DE ROULEMENT COMPREND LES ARTICLES 6,7, 18 ET 19.

ASSEMBLAGE DE LA BOITE DE VITESSE

<u>NO.</u>	<u>NO. PIÈCE</u>	<u>NOM PIÈCE</u>	<u>QTÉ.</u>	<u>REMARQUES</u>
1 %\$	0753	JOINT, HUILE	1	
2 %	0131 A	VIS, HHC 1/4-20 X 3/4"	4	
3 %	12876	BRIDE, ARBRE D'ENTRÉE	1	
4 %\$	20395	JOINT TORIQUE FERME	1	
6 %#	20466	ROULEMENT, COUPE, TIMKEN # M11910	2	
7 %#	20465	ROULEMENT, CÔNE, TIMKEN # LM11949	2	
8 %	0627	CLÉ, CARRE 3/16 X 1-1/4	1	
9 %	1851	VIS SANS FIN "B" ARBRE D'ENTRÉE	1	
10 %	12874	ÉTUI, ENGRENAGES USÉS	1	
11 %	21218	VENT, AIR	1	
12	21046	KIT JOINT/JOINT D'ÉTANCHÉITÉ.....	1.....	COMPREND LES ARTICLES W/\$
13	21047	KIT DE ROULEMENT.....	1.....	COMPREND LES ARTICLES W/#
14 %	20476	VIS, HHC 1/4-28 X 3/8"	2	
15 %	21033	VERRE DE VUE, ACIER DE TUYAUTERIE 3/4 M	1	
16 %	0121 A	RACCORD, PRISE DE COURANT 3/8 MP TÊTE CARRÉE	1	
17 %	1138	BAGUE, PRESSION, TRUARC 5100-112	1	
18 %#	20475	ROULEMENT, COUPE TIMKEN M86610	2	
19 %#	20474	ROULEMENT, CAGE TIMKEN M86647	2	
20 %	1140	ENGRENAGE, VIS SANS FIN, COMPOSITE	1	
21 %	20470	ARBRE, SORTIE	1	
22 %	1139	CLÉ, WOODRUFF # 810 # 810	1	
23 %	1238	CLÉ À BOIS #25	1	
25 %\$	20396	JOINT TORIQUE 254 BUNA N	1	
26 %	12875	COUVERCLE, BOITE DE VITESSE	1	
27 %	10235	RONDELLE, C/S EXT. SHKP	4	
28 %	20875	VIS, FHSC 5/16-18 X 3/4"	4	
29 %\$	0254	JOINT, HUILE	1	
30	20407	BOITE DE VITESSE ASSY	1.....	COMPREND LES ARTICLES W/%
31	20111	HUILE BOÎTE DE VITESSE ISO 680, 22 OZ. (650 ML)	2	
32	22292	ESPACEUR, 1/2 X .406 X 1/4 NON TRAITÉ	2	
33	20802	BAGUE, SNAP TRUARC 5100-37	2	
34	1150	BRAS DE FER	1	
35	20801	PIN, JOUG	1	

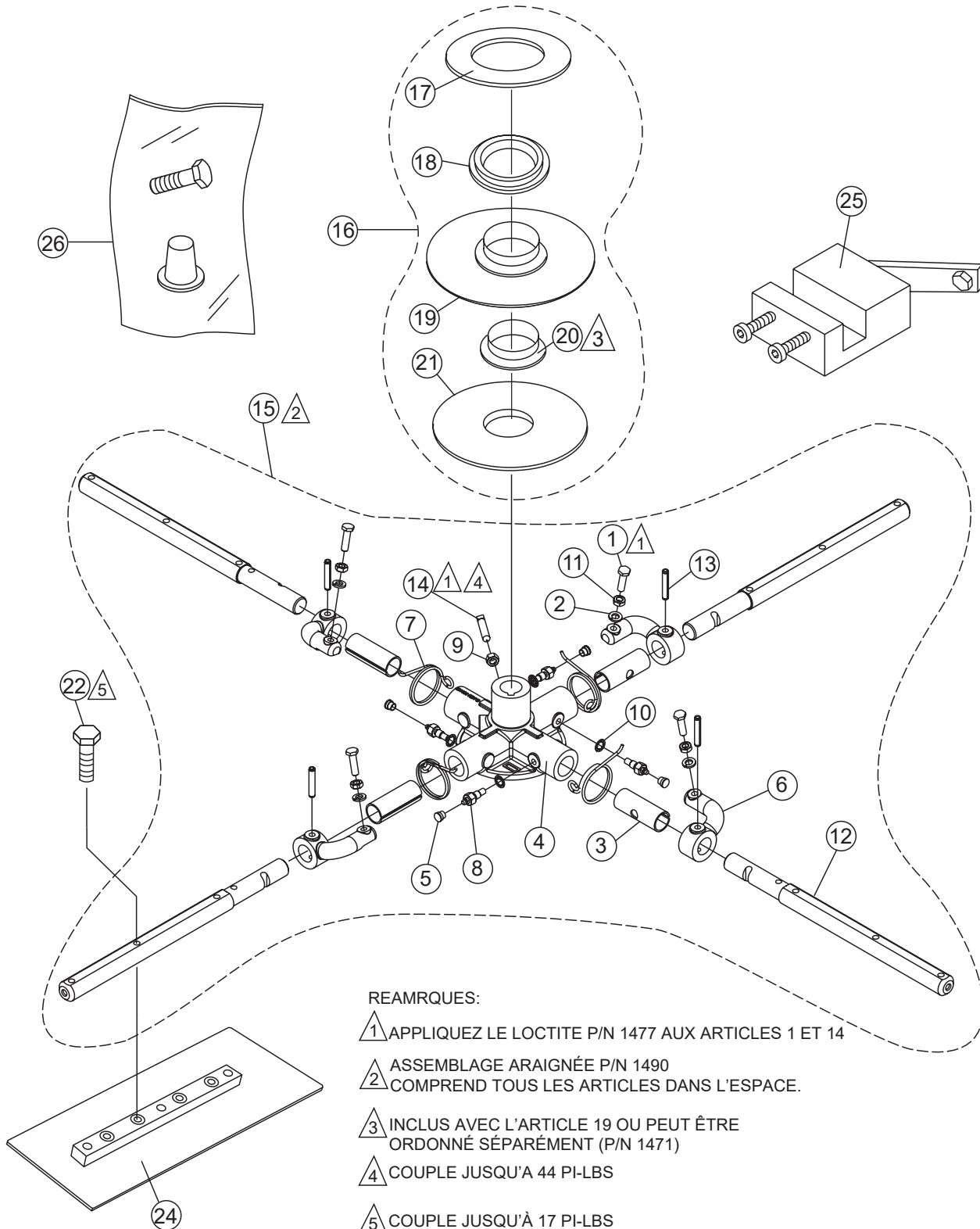
ASSEMBLAGE MOTEUR



ASSEMBLAGE MOTEUR

<u>NO.</u>	<u>NO. PIÈCE</u>	<u>NOM PIÈCE</u>	<u>QTÉ.</u>	<u>REMARQUES</u>
1	22996	UTILISEZ LE KIT BAS VITESSE, ARTICLE 29.	1	
1	21669	MOTEUR ROBIN 9 HP EX270	1	PLUS DISPONIBLE
1	22623	MOTEUR, HONDA GX270 9HP	1	
1	22625	MOTEUR, HONDA GX340 11HP	1	
2	1475	CONNECTEUR, ROBINET D'ÉPISSURE	1	
3	1488	FIL, INTERRUPTEUR DE SÉCURITÉ	1	
4	30119	VIS, 1/4-20 X 7/8" IND HEX, DOG PT	3	
5	21984-SK	ASSEMBLAGE DE BALLES DE LEVAGE.....	1	INCLUS DES DÉCALQUES
6	933241	RONDELLE, PLATE SAE 5/16 GR 9	4	
8	0250	ASSEMBLAGE EMBRAYAGE 1" CENTRIFUGE.....	1	COMPRENDR LES ARTICLES W/@
9	0627	CLÉ, SQ 3/16 X 1-1/4	1	
10	21140	POULIE AK-54 X 3/4	1	
10	11049	POULIE, AK-49 X 3/4	1	B46H11H SEULEMENT
11	0152 3	Courroie trapézoïdale, A28	1	
11	1243	COURROIE EN V, A27, PORTAILS HP-II.....	1	B46H11H SEULEMENT
12	30112	KIT, GARDE DE CEINTURE AVEC AUTOCOLLANTS	1	
13@	0253	PLAQUE D'EMBAYAGE	1	
14@	1868	VIS, SHS 3/8-24 X 3/4, NP	2	
15@	0855	RESSORT EMBRAYAGE .156 X 5.375 X .025	1	
16@	B1766	POIDS, EMBRAYAGE AUTOMATIQUE	4	
17@	0251	TAMBOUR, EMBRAYAGE CENTRIFUGE	1	
18@	0456	ROULEMENT BLINDÉ 6007 ZZ E	1	
19@	0252	EMBAYAGE BROCHE 1" BORE	1	
20	20845	ASSEMBLAGE PIVOTANT	1	
23	1477	LOCTITE™ # 242, BLEU	1	
28	10229	VIS, HHC 5/16"-24 X 1"	4	
29		KIT BASSE VITESSE LOWSPEEDKITJB	1	

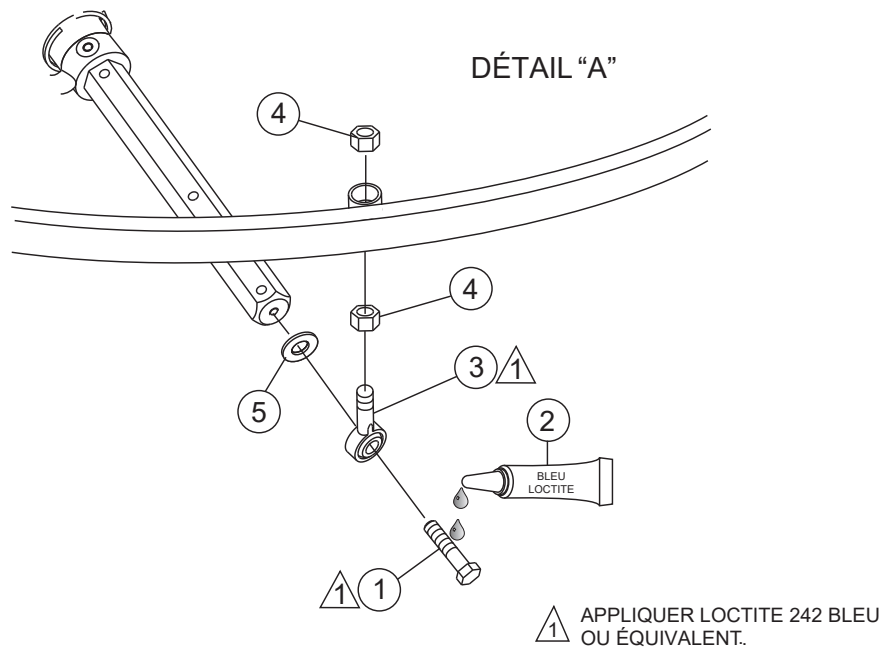
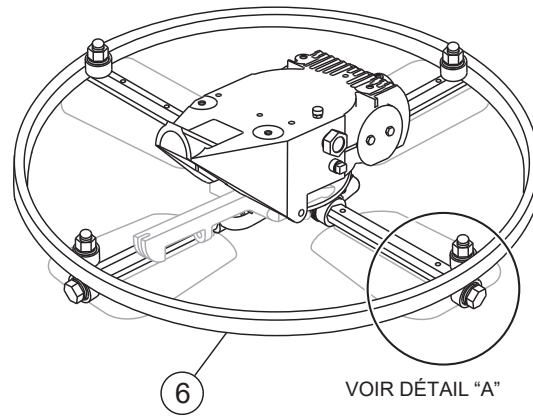
ASSEMBLAGE-ARAIGNÉE



ASSEMBLAGE-ARAIGNÉE

<u>NO.</u>	<u>NO. PIÈCE</u>	<u>NOM PIÈCE</u>	<u>QTÉ.</u>	<u>REMARQUES</u>
1 %	0164 B	TÊTE DE RAYON 3/8-16, FIL COMPLET	4	
2 %	0166 A	RONDELLE DE VERROU 3/8 MOYEN	4	
3 %	1157 A	DOUILLE, BRAS DE TRUELLE	4	
4 %	1161-1	PLAQUE-ARAIGNÉE	1	
5 %	1162 A	CAPUCHON, GRAISSE ZERK N ° 2 JAUNE	4	
6 %	1163-1	LEVIER BRAS DE TRUELLE MAIN DROITE	4	
7 %	1316	RESSORT LS BRAS RETOUR	4	
8 %	1322	VIS DE RETENUE ASSY.	4	
9 %	1456	ÉCROU, FINI HEX 3/8-16	1	
10 %	1875	RONDELLE, INT. SHKP. 3/8"	4	
11 %	1876	ÉCROU HEX JAM 3/8 - 16 CLASSE 2B	4	
12 %	2827-1	BRAS, B FINISSEUR ÉTENDU	4	
13 %	4164	GOUPILLE 5/16 x 1-3/4"	4	
14 %	12097	VIS, SQHS 3/8-16 X 1-3/4" CÔNE GRD 8	1	
15	1490	ASSIETTE DE PLAQUE-ARAIGNÉE	1COMPREND LES ARTICLES W/%
16	10968	KIT DE ROULEMENT DE BUTÉE	1COMPREND LES ARTICLES W/\$
17 \$	12208	BAGUE D'USURE	1	
18 \$	12778	PALIER DE BRIDE	1	
19 \$	10793	COLLIER DE POUSSÉE.....	1COMPREND LES ARTICLES W/#
20 \$#	1471	BAGUE DE COLLIER DE POUSSÉE	1	
21 \$	1154 A	PLAQUE USÉE	1	
22	21906	VIS, HHFS 5/16-18 X 1-1/2 GR 5	12	
24	C464	ASSEMBLAGE DE LA LAME.....	4CONTACTEZ LE SERVICE DEVENTE DE L'UNITÉ
25	1817	OUTIL, AJUSTER LE BRAS DE TRUELLE. FIXATION	1CONTACTEZ LE SERVICE DEVENTE DE L'UNITÉ
26	23648	KIT, LAME DE BOULON SAE	1	

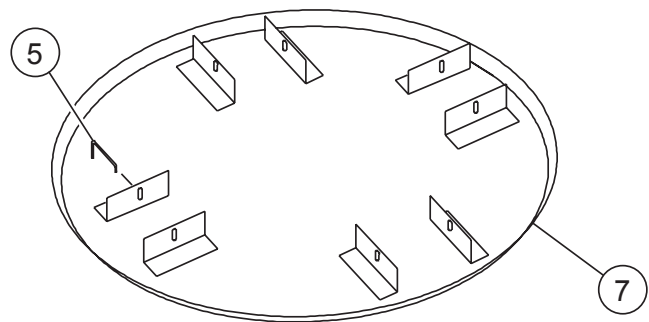
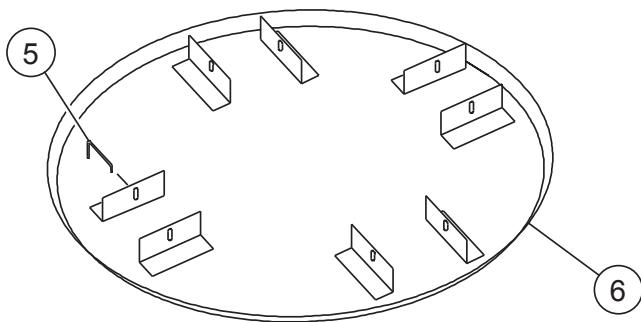
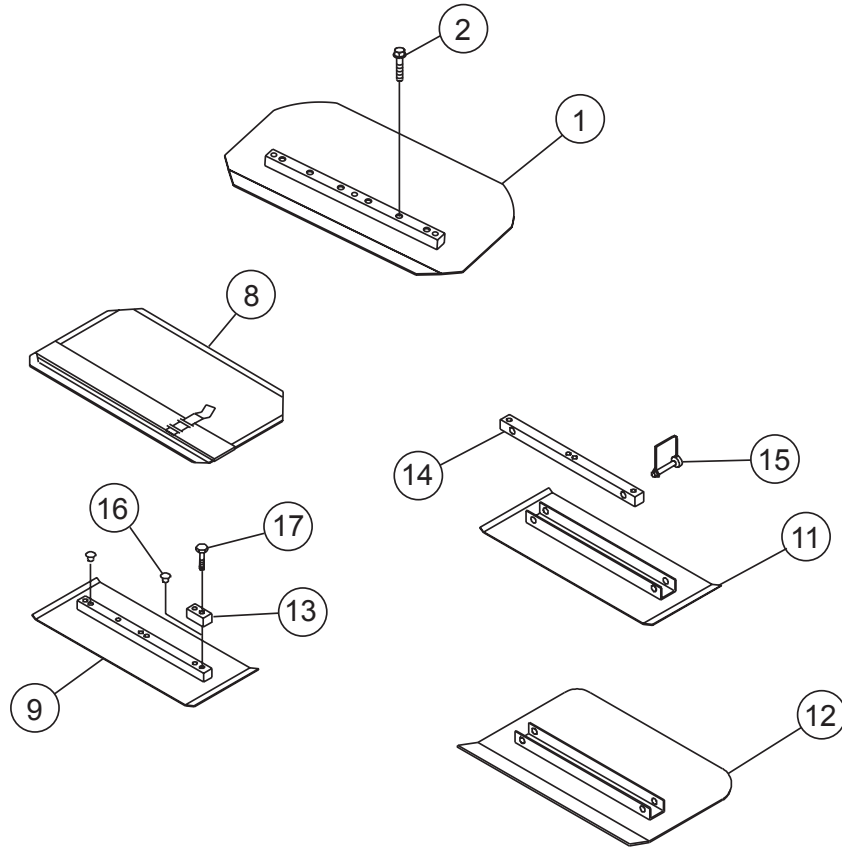
ASSEMBLAGE D'ANNEAU DE STABILISATEUR



ASSEMBLAGE D'ANNEAU DE STABILISATEUR

<u>NO.</u>	<u>NO. PIÈCE</u>	<u>NOM PIÈCE</u>	<u>QTÉ.</u>	<u>REMARQUES</u>
1	1237	VIS, SCH 5/16-18 X 7/8, NYL, NP	4	
2	1477	LOCTITE, 242, BLEU	AR	
3	1723	TIG FIN, 5/16-24 MALE	4	
4	6014 C	ÉCROU, FINI HEX 5/16-24	8	
5	0300 B	RONDELLE, PLATE, SAE, 5/16	4	
6	1483	BAGUE STABILISATRICE, BRAS 16-1/2 "	1	

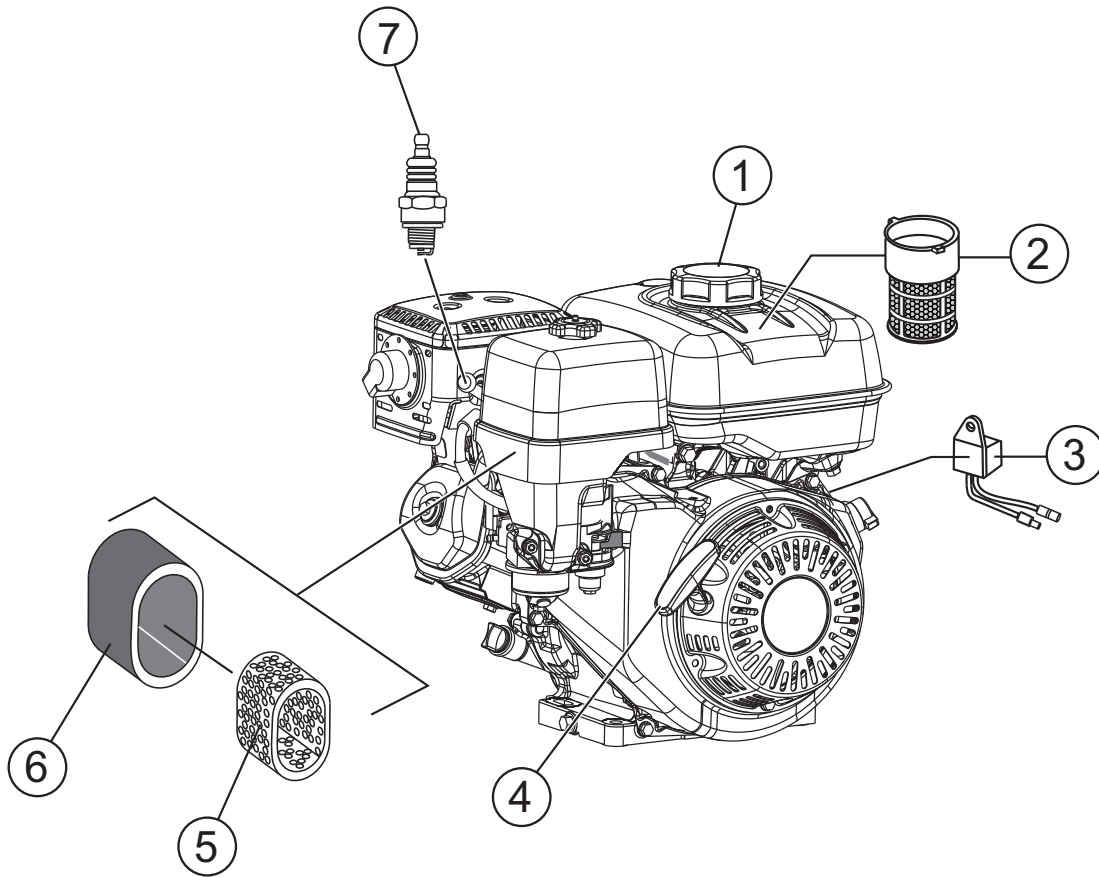
ASSEMBLAGE DE LA LAME



ASSEMBLAGE DE LA LAME

<u>NO.</u>	<u>NO. PIÈCE</u>	<u>NOM PIÈCE</u>	<u>QTÉ.</u>	<u>REMARQUES</u>
1	C464	LAME DE TRUELLE 8X18 STANDARD BC	4	
2	21906	VIS, HHFS 5/16 - 18X1-1/2 GR5	8	
5	20646	AXE DE VERROUILLAGE DU DISQUE DE FLOTTEUR	4	
6	2871	PANIER À FLOTTEUR 46 POUCES	1	
7	12271	PANIER À FLOTTEUR 4 LAMES DE 46 POUCES	1	
8	CL444F	LAME DE FLOTTEUR, 10X14 CLIP-ON	4	
9	F400	LAME DE FINITION, 6X18	4	
11	QF1874	LAME DE FINITION, 6x18, QC	4	
12	QC1873	LAME COMBO 8X18 QC	4	
13	0201	BAGUE DE GARDE, BAGUE PATTE	4	
14	QB1856	BARRE DE MONTAGE UNIVERSELLE	4	
15	QS1869	GOUPILLE 1/4" X 1-3/4"	8	
16	1434	PATTE DE TRUELLE (LAME DE FINITION SEULEMENT)	4	
17	0202	HHCS 5/16-18 X1" BAGUE	4	

PIÈCES DE SERVICE DE MOTEUR (HONDA)



PIÈCES DE SERVICE DE MOTEUR (HONDA)

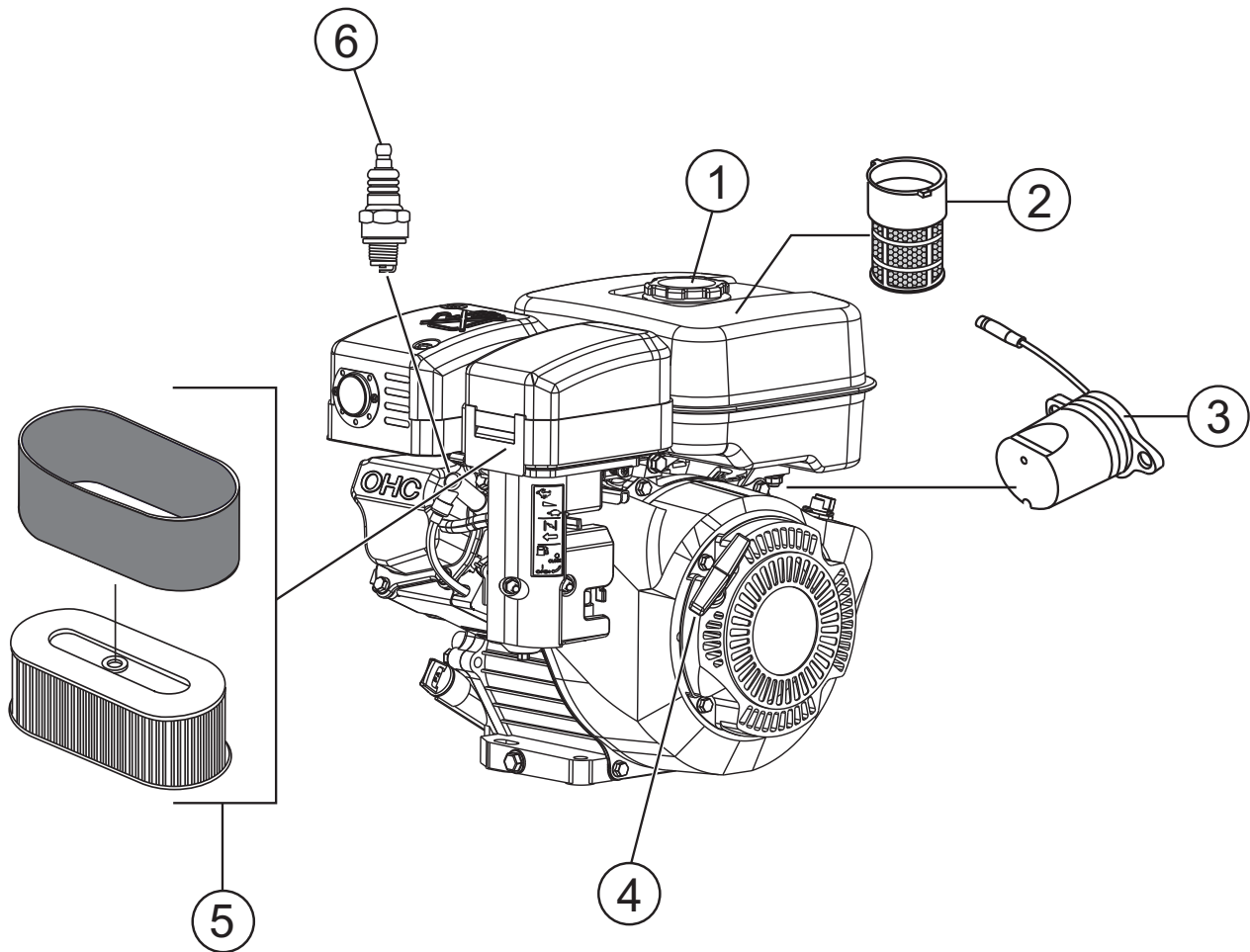
NO.	NO. PIÈCE	NOM PIÈCE	QTÉ.	REMARQUES
1◇◇	17620Z4H030	CAPUCHON, RÉSERVOIR A CARBURANT, CHROME	1	
2◇◇	17672Z4H000	FILTRE À CARBURANT	1	
3◇◇	34150ZH7013	UNITÉ D'ALERTE, HUILE	1	
◇	28462ZV7003	CORDE, STARTER DE RECUL	1	
4◇	28462ZE2W11	CORDE, STARTER DE RECUL	1	
5◇	17210ZE3505	ÉLÉMENT, FILTRE À AIR	1	
5◇	17210ZE2515	ÉLÉMENT, FILTRE À AIR	1	
6◇	17218ZE3000	FILTRE EN MOUSSE EXTÉRIEUR	1	
6◇	17218ZE2505	FILTRE EN MOUSSE EXTÉRIEUR	1	
7◇◇	9807955846	BOUGIE D'ALLUMAGE BPR5ES (NGK)	1	

AVIS

◇ HONDA GX270UT2QA2

◇ HONDA GX340UT2QAP2

PIÈCES DE SERVICE MOTEUR (ROBIN/SUBARU)



PIÈCES DE SERVICE MOTEUR (ROBIN/SUBARU)

<u>NO.</u>	<u>NO. PIÈCE</u>	<u>NOM PIÈCE</u>	<u>QTÉ.</u>	<u>REMARQUES</u>
1◆	0430440050	CAPUCHON, RÉSERVOIR D'ESSENCE	1	
1◇	X430440161	CAPUCHON, RÉSERVOIR D'ESSENCE	1	
2◆	0641360010	FILTRE À CARBURANT	1	
2◇	X0641360010	FILTRE À CARBURANT	1	
3◆	2797630121	UNITÉ D'ALERTE, HUILE	1	
3◇	2797630151	UNITÉ D'ALERTE, HUILE	1	
4◆	2795011008	CORDE, STARTER DE REcul	1	
4◇	2825011008	CORDE, STARTER DE REcul	1	
5◆	2793260707	ÉLÉMENT., FILTRE À AIR W. MOUSSE EXTERNE	1	
5◇	2793260718	ÉLÉMENT., FILTRE À AIR W. MOUSSE EXTERNE	1	
6◆	0650140150	BOUGIE D'ALLUMAGE BR6HS (NGK)	1	
6◇	0650140150	BOUGIE D'ALLUMAGE BR6HS (NGK)	1	

AVIS

◇ SUBARU EX27

◆ ROBIN EX270

CONDITIONS GÉNÉRALES DE VENTE - PIÈCES

MODALITES DE PAIEMENT

Les modalités de paiement pour les pièces sont de 30 jours nets.

POLITIQUE D'EXPÉDITION

Toutes les commandes de pièces seront expédiées à port dû ou à port payé. Ces frais seront ajoutés à la facture. Toutes les livraisons sont F.O.B. point d'origine. La responsabilité de Multiquip cesse quand un manifeste signé a été obtenu du transporteur, et toute réclamation pour des manques ou des dommages doit être faite entre le destinataire et le transporteur.

COMMANDE MINIMALE

Le prix minimal pour des commandes chez Multiquip est de 15,00 \$ net. Des instructions seront demandées aux clients concernant la gestion des commandes ne respectant pas cette exigence.

POLITIQUE DE RETOUR DE MARCHANDISES

Les retours seront acceptés et un crédit sera autorisé, sujet aux dispositions suivantes :

1. Une autorisation de retour doit être approuvée par Multiquip avant l'envoi.
2. Pour obtenir une autorisation de retour d'article, une liste doit être fournie au service Pièces de Multiquip indiquant les numéros d'article, les quantités et les descriptions des articles à retourner.
 - a. Les numéros des pièces et les descriptions doivent correspondre à la liste actuelle des prix des pièces.
 - b. La liste doit être dactylographiée ou informatisée.
 - c. La liste doit énoncer la ou les raisons du retour.
 - d. La liste doit faire référence aux bons de commande ou aux factures sous lesquels les articles ont été initialement achetés.
 - e. La liste doit inclure le nom et le numéro de téléphone de la personne demandant l'autorisation de retour.
3. Une copie de l'Autorisation de retour d'article doit accompagner l'envoi de retour.
4. Le transport est aux frais de l'expéditeur.

Toutes les pièces doivent être retournées port payé au point de réception désigné par Multiquip.

5. Les pièces doivent être en état neuf et revendable, dans l'emballage original de Multiquip (le cas échéant) et avec les numéros de pièce Multiquip clairement marqués.
6. Les articles suivants ne peuvent pas être retournés :
 - a. Pièces obsolètes. (Si un élément dans le catalogue de prix est désigné comme remplacé par un autre article, il est obsolète.)
 - b. Toutes les pièces ayant une durée d'entreposage limitée (telles que les joints statiques, les joints d'étanchéité, les joints toriques et autres pièces en caoutchouc) qui ont été achetées plus de six mois avant la date de retour.
 - c. Tout article ayant un prix net revendeur total inférieur à 5,00 \$.
 - d. Articles de commandes spéciales.
 - e. Composants électriques.
 - f. Peinture, produits chimiques et lubrifiants.
 - g. Décalcomanies et produits en papier.
 - h. Articles achetés en kits.
7. L'expéditeur sera averti de tout matériel reçu qui n'est pas acceptable.
8. Un tel matériel sera retenu pendant cinq jours ouvrables à partir de la notification, en attente d'instructions. Si une réponse n'est pas reçue dans les cinq jours, le matériel sera renvoyé à l'expéditeur à ses frais.
9. Un crédit sur les pièces retournées sera émis au prix net de concessionnaire à la période de l'achat original, moins des frais de restockage de 15 %.
10. Dans l'éventualité où un article est accepté, pour lequel le document d'achat original ne peut pas être déterminé, le prix se basera sur le prix de la liste qui était valable douze mois avant la date de l'autorisation de retour d'article.
11. Le crédit émis s'appliquera uniquement à de futurs achats.

TARIFICATION ET RABAIS

Les prix peuvent faire l'objet de modifications sans préavis. Les modifications de prix sont valables à une date spécifique et toutes les commandes reçues à partir de cette date seront facturées au prix révisé. Des rabais pour des baisses de prix et des frais supplémentaires pour des augmentations de prix ne seront pas faits pour les marchandises en stock au moment du changement de prix.

Multiquip se réserve le droit de soumettre et vendre directement à des organismes gouvernementaux, et aux comptes du fabricant d'équipement d'origine qui utilisent nos produits en tant que partie intégrante de leurs produits.

SERVICE SPÉCIAL DE RELANCE

Des frais supplémentaires de 35,00 \$ s'ajouteront à la facture pour une gestion spéciale incluant les envois par autobus, un colis postal assuré ou dans l'éventualité où Multiquip doit remettre personnellement les pièces au transporteur.

LIMITATIONS DE RESPONSABILITÉ DU VENDEUR

Multiquip ne peut pas être tenu responsable des dommages résultant du dépassement du prix d'achat de l'article à l'égard duquel des dommages et intérêts sont réclamés, et en aucun cas Multiquip ne peut être tenu responsable pour une perte de profit ou d'achalandage ou pour d'autres dommages particuliers, accidentels ou indirects.

LIMITATIONS DES GARANTIES

Aucune garantie, explicite ou implicite, n'est émise concernant la vente de pièces ou le commerce d'accessoires ni aucun moteur n'étant pas fabriqué par Multiquip. De telles garanties émises concernant la vente d'unités complètes neuves sont émises exclusivement par une déclaration de garantie fournie avec de telles unités, et Multiquip n'assume et n'autorise personne à assumer pour cela quelque obligation ou responsabilité que ce soit concernant la vente de ses produits. Outre cette déclaration de garantie écrite, il n'y a pas de garantie, explicite, implicite ou réglementaire qui s'étende au-delà de la description des produits au recto ci-contre.

Effective: 22 février 2006

MANUEL DE PIÈCES

VOICI COMMENT OBTENIR DE L'AIDE

VEUILLEZ AVOIR EN MAIN LE NUMÉRO
DE MODÈLE ET DE SÉRIE EN APPELANT

ÉTATS-UNIS

Siège social de Multiquip

18910 Wilmington Ave.
Carson, CA 90746
Contact: mq@multiquip.com

Tél. (800) 421-1244
Fax (310) 537-3927

Service après-vente

800-421-1244
310-537-3700

Aide technique

800-478-1244 Fax: (310) 943-2238

Service pièces détachées MQ

800-427-1244 Fax: (800) 672-7877
310-537-3700

Service des garanties

800-421-1244 Fax: (310) 943-2249
310-537-3700

CANADA

Multiquip

4110 Industriel Boul.
Laval, Quebec, Canada H7L 6V3
Contact: infocanda@multiquip.com

Tél: (450) 625-2244
Tél: (877) 963-4411
Fax: (450) 625-8664

ROYAUME-UNI

Multiquip (UK) Limited Siège social

Unit 2, Northpoint Industrial Estate, Tél: 0161 339 2223
Globe Lane, Fax: 0161 339 3226
Dukinfield, Cheshire SK16 4UJ
Contact: sales@multiquip.co.uk

©TOUS DROITS RESERVES 2019, MULTQUIP INC.

Multiquip Inc, le logo MQ logo ainsi que le logo Mikasa sont des marques déposées de Multiquip Inc. et ne peuvent être utilisées, reproduits ou modifiés sans autorisation écrite de l'auteur. Toutes les autres marques déposées sont la propriété de leurs détenteurs respectifs et utilisées avec autorisation.

Ce manuel DOIT accompagner l'équipement en tout temps. Ce manuel est considéré comme étant une pièce permanente de l'équipement et devrait rester avec la machine en cas de revente.

L'information et les spécifications incluses dans cette publication étaient en vigueur à l'heure de l'autorisation d'imprimer. Les illustrations, descriptions, références et caractéristiques techniques contenues dans ce manuel sont à titre d'orientation seulement et ne peuvent être considérées obligatoires. Multiquip Inc. se réserve le droit de changer ou de discontinuer les caractéristiques, la conception ou l'information publiée dans cette publication à tout moment sans préavis et sans encourir aucun engagement.

Votre distributeur local est:

