

ONDERDELENHANDLEIDING



JTNS20HTCSL JTNSW20HTCSL DUBBELE KRACHTTROFFELMACHINE (HONDA GX630RQZB2-R280 BENZINEMOTOR)

Revisienummer 0 (10/15/13)

Ga naar onze website op:
www.multiquip.com voor de meest
recente revisie van deze publicatie



DEZE HANDLEIDING MOET TE ALLEN TIJDE BIJ HET APPARAAT WORDEN BEWAARD.

JTNS/SW20H DUBBELE KRACHTTROFFELMACHINEI

Inhoudsopgave	2
Verklaring van codes in de kolom opmerkingen	4
Gesuggereerde reserveonderdelen.....	5

Tekeningen componenten

Naamplaat en stickers	6-7
Besturingsassemblage (linkerkant)	8-9
Besturingsassemblage (rechter)	10-11
JTNS-draaipenassemblage	12-13
JTNSW draaipenassemblage linkerkant.....	14-15
JTNSW draaipenassemblage rechterkant.....	16-17
JTNS-versnellingsbakassemblage. (linkerkant).....	18-19
JTNS-versnellingsbakassemblage. (rechter)	20-21
JTNSW-versnellingsbakassemblage (linkerkant).....	22-23
JTNSW-versnellingsbakassemblage (rechter)..	24-25
Assemblage van pitchbedieningstoren	26-27
Assemblage van pitchbedieningstoren (voortzetting)	28-29
Kabelassemblage van pitchbedieningsaandrijving	30-31
Brandstoftankassemblage	32-33
Aandrijvingsassemblage	34-35
Motorbevestiging en koppelingassemblage.....	36-37
Motorcomponenten.....	38-39
Spinassemblage (links)	40-41
Spinassemblage (rechts).....	42-43
Stoelframeassemblage	44-45
Voetpedaalassemblage	46-47
Accuassemblage	48-49
Sproeitankassemblage	50-51
Lampassemblage	52-53
Voorpaneelassemblage	54-55
Harnasassemblage.....	56-57
E-Z-verplaatser en hendelassemblage.....	58-59
Algemene verkoopvoorwaarden: onderdelen	60

OPGELET!

Specificaties en onderdeelnummers kunnen zonder kennisgeving worden gewijzigd.

VERKLARING VAN CODES IN DE KOLOM OPMERKINGEN

In het volgende deel worden de verschillende symbolen en opmerkingen uitgelegd die worden gebruikt in het deel Onderdelen van deze handleiding. Gebruik de nummers op de achterkant van de handleiding voor hulp indien u vragen heeft.

OPGELET!

De inhoud en onderdeelnummers in het onderdeelenge-deelte kunnen **zonder kennisgeving** worden gewijzigd. Multiquip garandeert de beschikbaarheid van de vermelde onderdelen niet.

LIJST VAN VOORBEELDONDERDELEN

NR.	ONDERDEELNR.	ONDERDEELNAAM	AANTAL	OPMERKINGEN
1	12345	BOUT	1	INCLUSIEF ITEMS MET %
2%		RING, 1/4 INCH.....		WORDT NIET APART VERKOCHT
2%	12347	RING, 3/8 INCH.....	1	MQ-45T ALLEEN
3	12348	SLANG.....	Als ver.....	LOKAAL MAKEN
4	12349	LAGER.....	1	S/N 2345B EN HOGER

NR. Kolom

Unieke symbolen — alle items met hetzelfde unieke symbool (@, #, +, %, or >) in de nummerkolom behoren tot dezelfde assemblage of kit, die door een opmerking is aangeduid in de kolom 'Opmerkingen'.

Itemnummers dupliceren — dubbele nummers geven meerdere onderdeelnummers weer, die in werking treden voor hetzelfde algemene item, zoals verschillende maten zaagbladbeschermkappen in gebruik of een onderdeel dat werd bijgewerkt naar een nieuwere versie van dezelfde machine.

OPGELET!

Wanneer u een onderdeel bestelt waarvoor meer dan één itemnummer wordt vermeld, controleer dan de opmerkingenkolom voor hulp bij het bestellen van het juiste onderdeel.

ONDERDEELNR. Kolom

Gebruikte nummers — onderdeelnummers kunnen worden aangeduid door een nummer, een lege regel of TBD.

TBD (nader te bepalen) wordt algemeen gebruikt om een onderdeel te tonen waaraan nog geen formeel onderdeelnummer is toegewezen bij publicatie.

Een lege regel toont over het algemeen aan dat het item niet apart wordt verkocht of niet wordt verkocht door Multiquip. Andere vermeldingen worden uitgelegd in de kolom 'Opmerkingen'.

AANT. Kolom

Gebruikte nummers — het aantal items kan worden aangeduid door een nummer, een lege regel of Als ver.

Als ver. (zoals nodig) wordt over het algemeen gebruikt voor slangen en andere onderdelen die in grote hoeveelheden worden verkocht en op lengte worden afgesneden.

Een lege regel toont over het algemeen aan dat het item niet apart wordt verkocht. Andere vermeldingen worden uitgelegd in de kolom 'Opmerkingen'.

REMARKS Column

De meest voorkomende opmerkingen van de kolom 'Opmerkingen' worden hieronder weergegeven. Andere bijkomende opmerkingen die nodig zijn om het item te beschrijven kunnen ook worden weergegeven.

Assemblage/kit — alle items op de onderdelenlijst met hetzelfde unieke symbool worden meegerekend wanneer dit item wordt gekocht.

Aangegeven door:

'BEVAT ITEMS MET (uniek symbool)'

Serienummereinde — gebruikt om een effectief serienummerbereik weer te geven waar een bepaald onderdeel wordt gebruikt.

Aangegeven door:

'S/N XXXXX EN LAGER'

'S/N XXXX EN HOGER'

'S/N XXXX TOT S/N XXX'

Specifiek modelnummergebruik — geeft aan dat het onderdeel alleen wordt gebruikt met een specifiek modelnummer of modelnummervariant die in de lijst staat. Het kan ook worden gebruikt om een onderdeel te tonen dat NIET wordt gebruikt bij een specifiek model of modelnummervariant.

Aangegeven door:

'ALLEEN XXXXX'

'NIET GEBRUIKT BIJ XXXX'

'Plaatselijk te maken/verkrijgen' — geeft aan dat een onderdeel kan worden gekocht bij een hardwareshop of kan worden gemaakt van de beschikbare items. Voorbeelden bevatten batterijkabels, vulplaten en bepaalde sluitingen en moeren.

'Niet apart verkocht' — geeft aan dat een item niet kan worden gekocht als een apart item en dat het deel uitmaakt van een assemblage/kit die kan worden gekocht, of dat het niet te koop staat via Multiquip.

GESUGGEREERDE RESERVEONDERDELEN

JTNS20HTCSL/JTNSW20HTCSL DUBBELE KRACHTTROFFELMACHINE MET HONDA GX630RQZB2-R280-BENZINEMOTOR

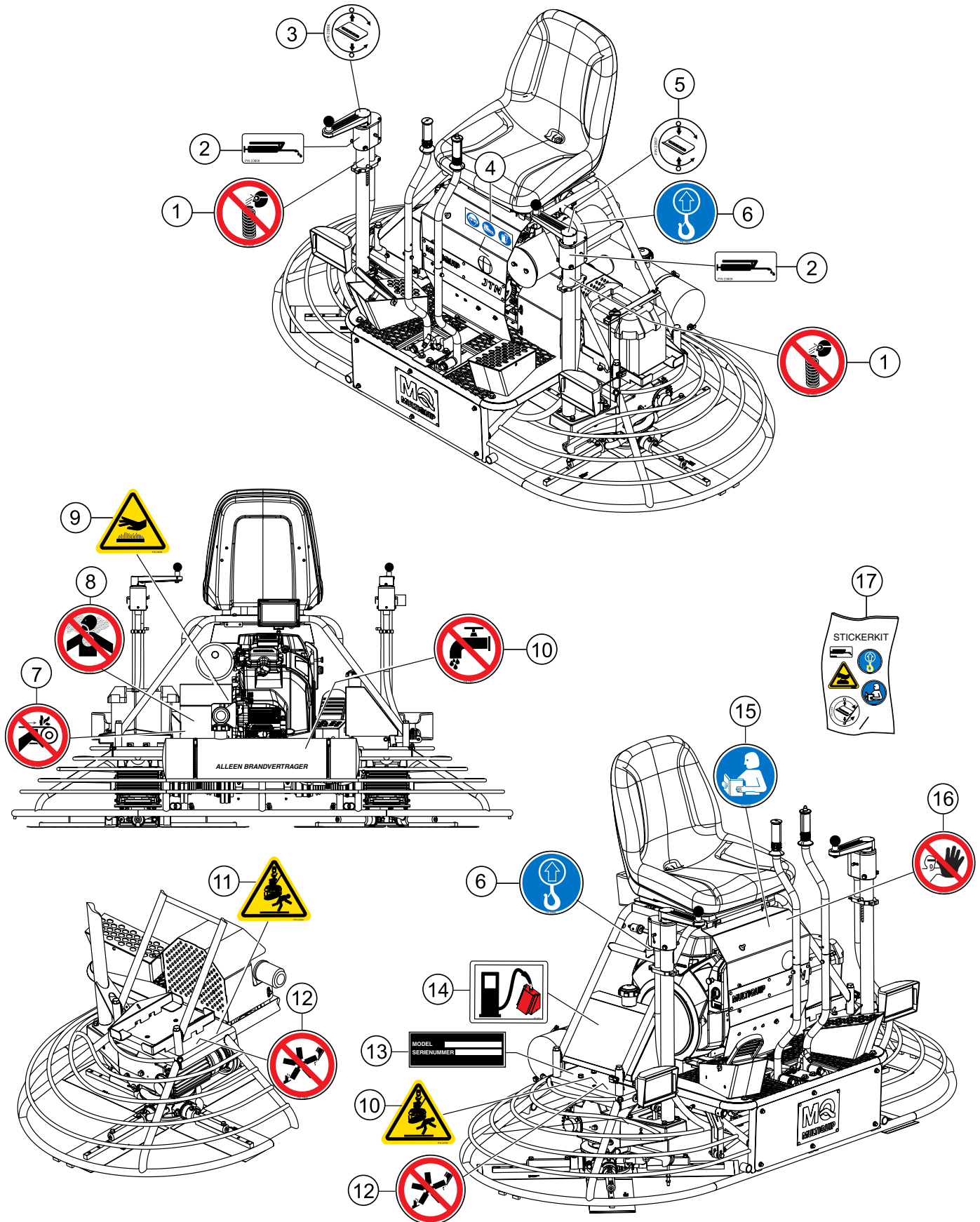
1 tot 3 eenheden

Aantal	Onderdeelnummer	Omschrijving
2.....	22762.....	HANDGREEP MET 0,63 INCH OPENING
2.....	2584.....	SCHAKELAAR
2.....	2008.....	KABELPITCH
1.....	24090.....	HENDELASSEMBLAGE TROFFELAFSTELLING
1.....	24092.....	KNOP, KIT
1.....	24214.....	GASKABEL, BINNENSTE
2.....	10968.....	DRUKLAGERKIT
4.....	2826-1.....	TROFFELARM, ZILVER 9-3/4 INCH
2.....	1555-1.....	TROFFELARMHEFBOOM VOOR RECHTERZIJDE
2.....	1163-1.....	HEFBOOM, TROFFELMACHINE RH, ZILVER
8.....	1157.....	A-DRAAGBUS, TROFFELARM
4.....	1316.....	VEER, TERUGKEER NAAR LINKERKANT
4.....	1317.....	VEER, TERUGKEER NAAR RECHTERKANT
4.....	1875.....	RING, INTERN SHKP, 3/8 INCH
4.....	1322.....	SCHROEFASSEMBLAGE, BORG, NIPPEL
2.....	11876-1.....	SPINPLAAT, 1-1/8 INCH AS, 4 BLADEN, ZILVER
4.....	24227.....	DOP, SMEERNIPPEL
1.....	24224.....	BRANDSTOFDOP, ROOD
2.....	35110-ZV5-V50.....	SLEUTELS, ONTSTEKING
3.....	20111.....	SMEEROLIE VOOR VERSNELLINGSBAK (651 ML- FLES)
1.....	24209.....	CIRCUITONDERBREKING, 30 A, 12 V
1.....	24210.....	RELAIS, STOP
1.....	24208.....	LAMPASSEMBLAGE, RECHTHOEKIG MET CONS
3.....	17218-Z6L-000.....	LUCHTFILTER, BUITENSTE
1.....	90325-044-000.....	MOER, GEREEDSCHAPINSTELLING
6.....	98079-5587G.....	BOUGIE (ZFR5F)
3.....	15410-Z6L-800.....	PATROON, OLIEFILTER
2.....	9820044300.....	ZEKERING, 30 A
2.....	11064.....	RIEM, A36, POORTEN HP-11

OPGELET!

Onderdeelnummers op deze lijst van gesuggererde reserveronderdelen kunnen de onderdeelnummers in de volgende onderdeellijsten vervangen.

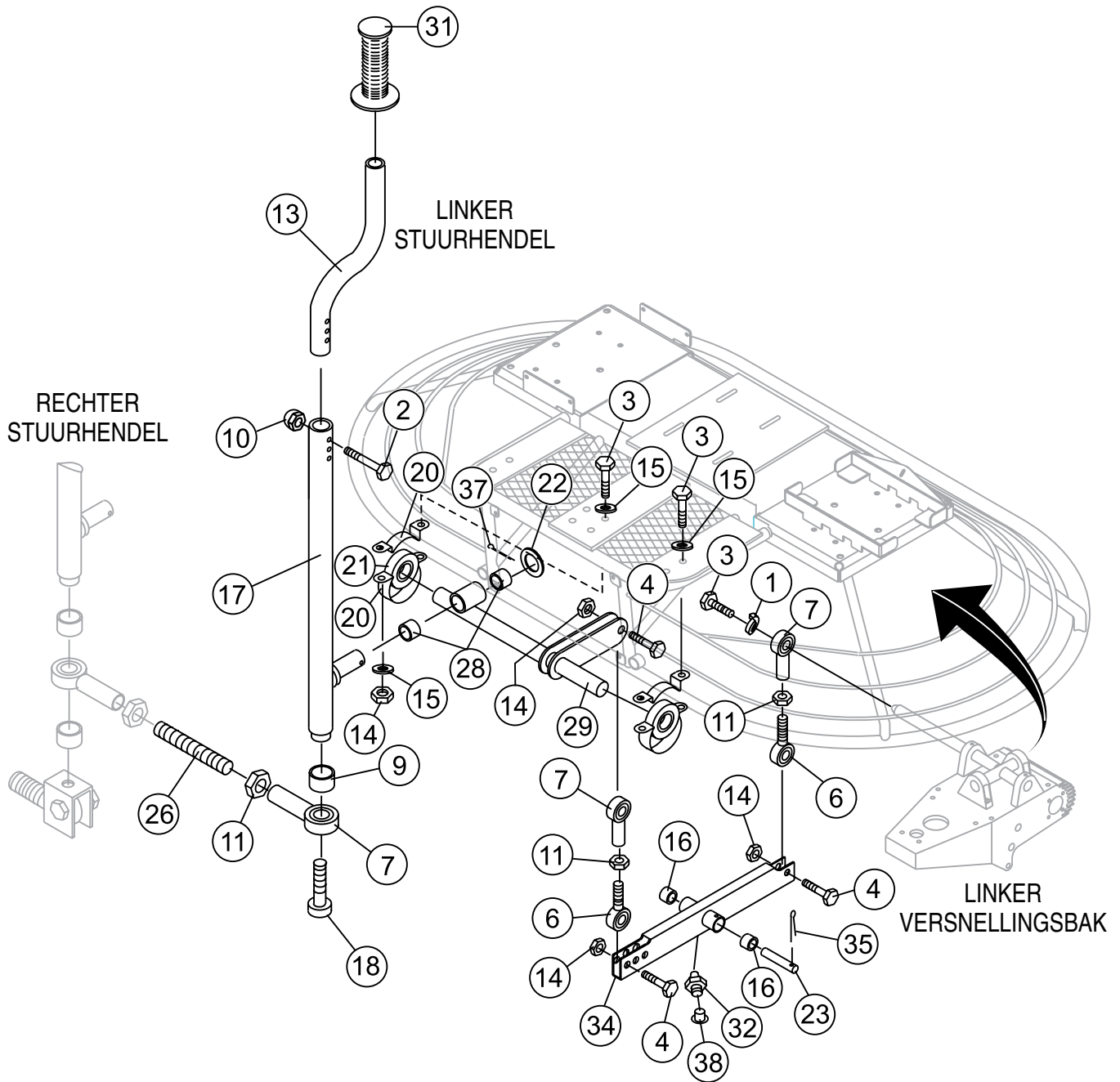
NAAMPLAAT EN STICKERS



NAAMPLAAT EN STICKERS

<u>NR.</u>	<u>ONDERDEELNR.</u>	<u>ONDERDEELNAAM</u>	<u>AANTAL</u>	<u>OPMERKINGEN</u>
1	23804	STICKER, GEVAAR BIJ UIT ELKAAR HALEN	2	
2	23809	STICKER, SMEERPUNT	2	
3	23806	STICKER, PITCH RH	1	
4	36099	STICKER, BEVEILIGINGSKLEDING	1	
5	23807	STICKER, PITCH LH	1	
6	23805	STICKER, OPTILPUNT	2	
7	23810	STICKER, GEVAAR VOOR INADEMEN	1	
8	23808	STICKER, GEVAAR VOOR HETE OPPERVLAKKEN	2	
9	23811	STICKER, WAARSCHUWING, GEEN WATER	1	
10	23700	STICKER, GEVAAR VOOR OPTILLEN/VERPLETTERING	2	
11	23698	STICKER, GEVAAR VOOR ROTEREND BLAD	2	
12		TYPEPLAATJE	1 CONTACTMQ-ONDERDELENAFD.
13	23812	STICKER, BRANDSTOF BENZINE	1	
14	23699	STICKER, LEES DE HANDLEIDING	1	
15	23701	STICKER, VRAAG OM TRAINING	1	
16	23659	KIT, STICKER	1	

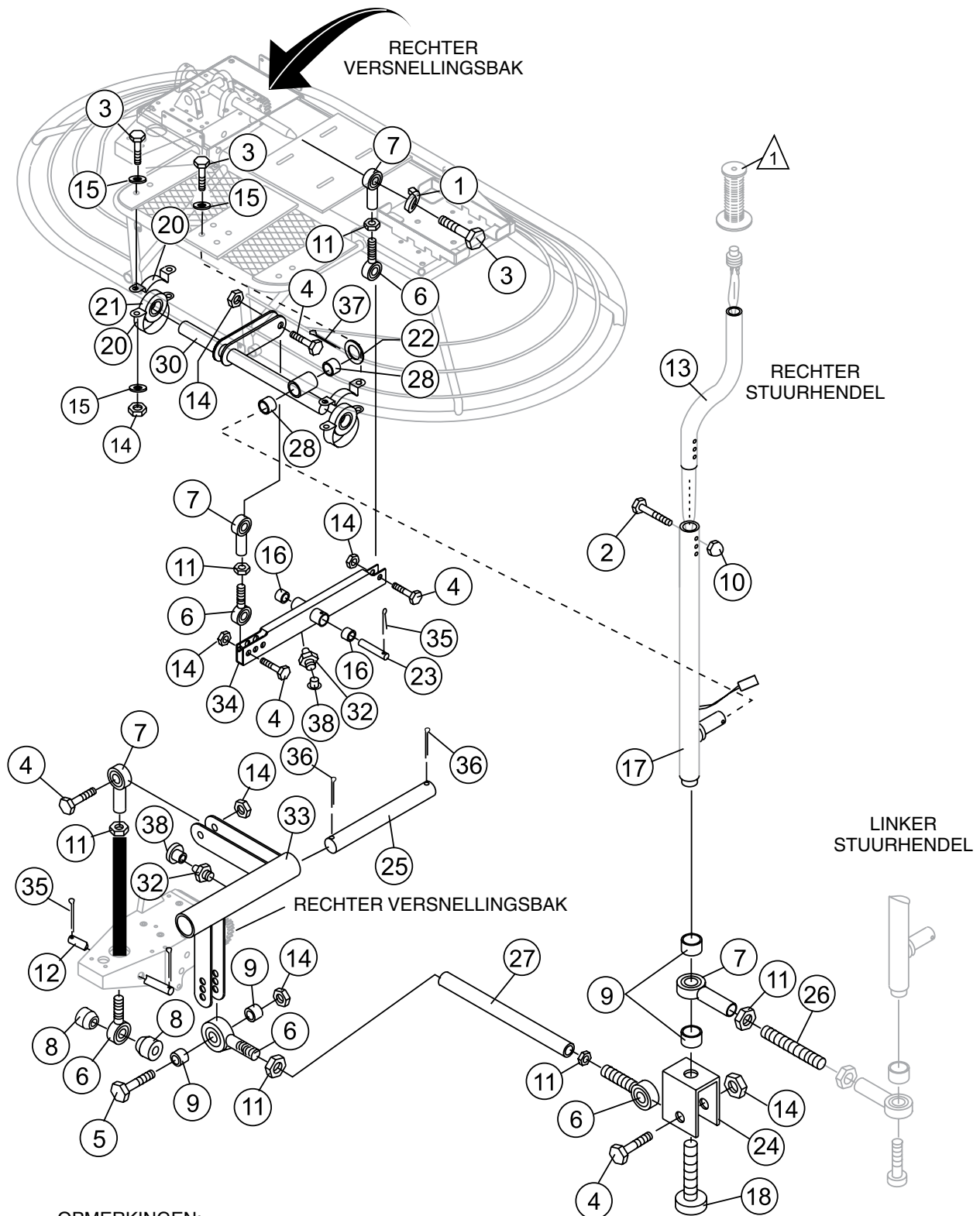
BESTURINGSASSEMBLAGE (LINKERKANT)



BESTURINGSASSEMBLAGE (LINKERKANT)

<u>NR.</u>	<u>ONDERDEELNR.</u>	<u>ONDERDEELNAAM</u>	<u>AANTAL</u>	<u>OPMERKINGEN</u>
1	0166	A RING, BORG, 3/8 INCH MED.	2	
2	424	SCHROEF, HHC 1/4-20 X 1-1/4 INCH	2	
3	1023	SCHROEF, HHC 3/8-16 X 1-1/4 INCH GRD 5	10	
4	1284	SCHROEF, HHC 3/8-16 X 1-1/2 INCH	8	
5	1665	SCHROEF, HHC 3/8-16 X 2 INCH	1	
6	2063	STANGEINDE, 3/8-24 MANNELIJK RH	7	
7	2064	STANGEINDE, 3/8-24 VROUWELIJK RH	7	
8	2188	AFSTANDPLAATJE.....	2JTNS
8	24122	AFSTANDPLAATJE.....	2JTNSW
9	2196	AFSTANDPLAATJE	5	
10	2197	MOER, DOP 1/4-20	2	
11	2199	MOER, ZESKANTIG 3/8-24	9	
12	3550	PEN, BEDEKTE SCHARNIER.....	1JTNS
12	24133	PEN, BEDEKTE SCHARNIER.....	1JTNSW
13	10130	HENDELBUIS	2	
14	10133	MOER, NYLOC 3/8-16	17	
15	10136	RING, VLAK SAE 3/8 INCH	16	
16	11072	LAGER, NAALD	4	
17	11079	HENDEL, ONDERSTE	2	
18	11089	SCHROEF, SHC 3/8-16 X 2 INCH VERGULD	1	
20	11138	LAGER, BEHUIZING	4	
21	11149	LAGER, INVOER	4	
22	11265	RING, STUURHENDEL	2	
23	11275	PEN, 3/8 DIA X 3 INCH	2	
24	11303	BEUGEL, L/R BEWEGINGSSTANG	1	
25	11497	AS, L/R, BEWEGINGSHENDEL	1	
26	11498	SCHROEFDRAAD, AANSLUIT. BESTURING	1	
27	11513	STANG, L/R, SCHARNIER	1	
28	12408	DRAAGBUS	4	
29	12650	STUURBEDIENING, LS	1	
31	22762	GREEP, HENDEL MET OPENING	1	
32	24110	NIPPEL, SMEERNIPPEL 45 GRADEN	3	
33	24123	MOTION CONTROL-ARM RECHTS/LINKS	1	
34	24134	HENDEL, STUURBEDIENING	2	
35	24193	PEN, BEVESTIGING, 2,5 X 30 MM	4	
37	24195	PEN, BEVESTIGING, 4 MM X 35 MM	2	
38	24227	DOP, SMEERNIPPEL	3	

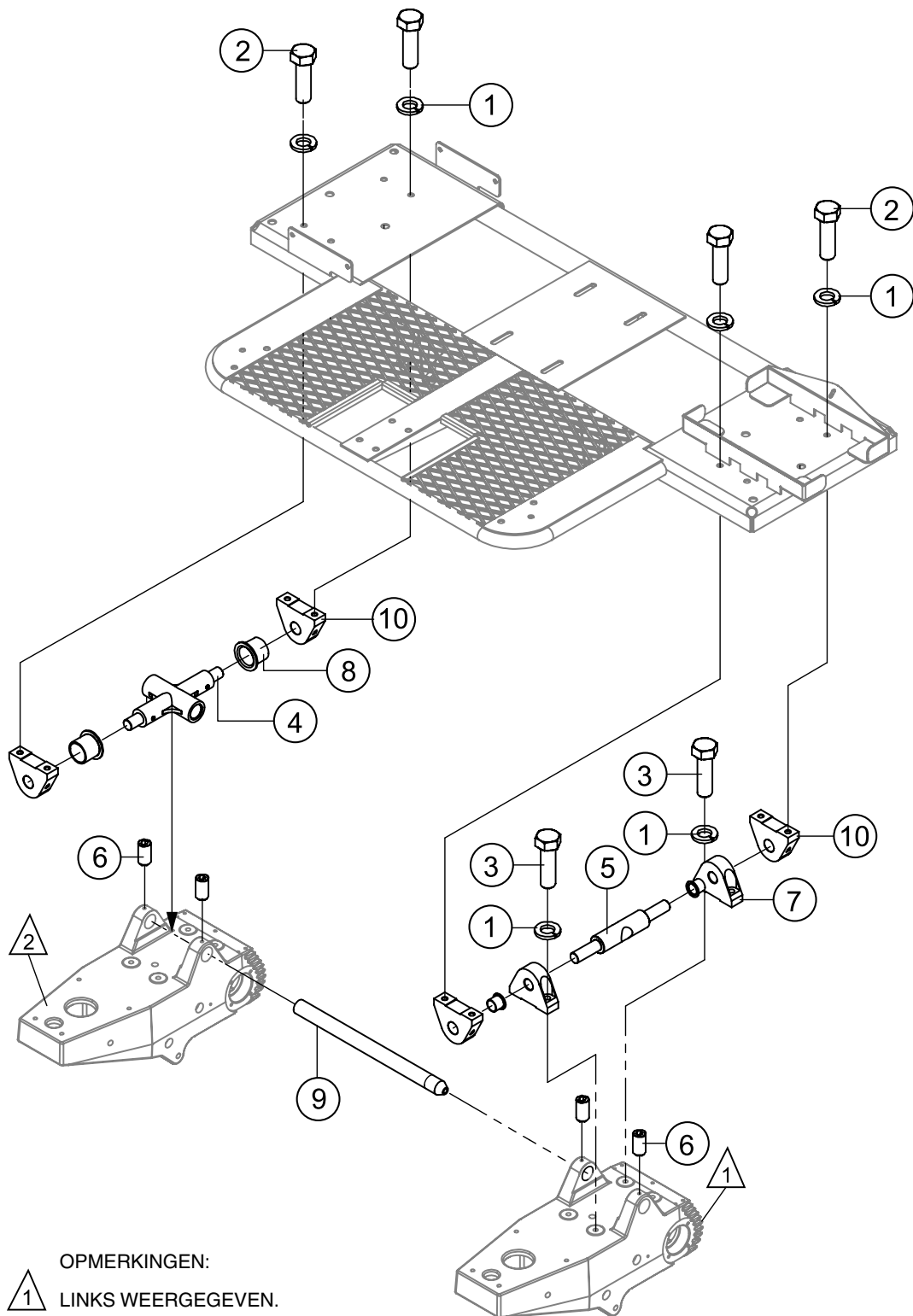
BESTURINGSASSEMBLAGE (RECHTER)




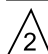
BESTURINGSASSEMBLAGE (RECHTER)

<u>NR.</u>	<u>ONDERDEELNR.</u>	<u>ONDERDEELNAAM</u>	<u>AANTAL</u>	<u>OPMERKINGEN</u>
1	0166 A	RING, BORG, 3/8 INCH MED.	2	
2	424	SCHROEF, HHC 1/4-20 X 1-1/4 INCH	2	
3	1023	SCHROEF, HHC 3/8-16 X 1-1/4 INCH GRD 5	10	
4	1284	SCHROEF, HHC 3/8-16 X 1-1/2 INCH	8	
5	1665	SCHROEF, HHC 3/8-16 X 2 INCH	1	
6	2063	STANGEINDE, 3/8-24 MANNELIJK RH	7	
7	2064	STANGEINDE, 3/8-24 VROUWELIJK RH	7	
8	2188	AFSTANDPLAATJE.....	2JTNS
8	24122	AFSTANDPLAATJE.....	2JTNSW
9	2196	AFSTANDPLAATJE	5	
10	2197	MOER, DOP 1/4-20	2	
11	2199	MOER, ZESKANTIG 3/8-24	9	
12	3550	PEN, BEDEKTE SCHARNIER.....	1JTNS
12	24133	PEN, BEDEKTE SCHARNIER.....	1JTNSW
13	10130	HENDELBUIS	2	
14	10133	MOER, NYLOC 3/8-16	17	
15	10136	RING, VLAK SAE 3/8 INCH	16	
16	11072	LAGER, NAALD	4	
17	11079	HENDEL, ONDERSTE	2	
18	11089	SCHROEF, SHC 3/8-16 X 2 INCH VERGULD	1	
19	11090	SCHROEF, SHC 3/8-16 X 1-1/4 INCH VERGULD	1	
20	11138	LAGER, BEHUIZING	4	
21	11149	LAGER, INVOER	4	
22	11265	RING, STUURHENDEL	2	
23	11275	PEN, 3/8 DIA X 3 INCH	2	
24	11303	BEUGEL, L/R BEWEGINGSSTANG	1	
25	11497	AS, L/R, BEWEGINGSHENDEL	1	
26	11498	SCHROEFDRAAD, AANSLUIT. BESTURING	1	
27	11513	STANG, L/R, SCHARNIER	1	
28	12408	DRAAGBUS	4	
30	12651	STUURBEDIENING, RECHTS	1	
31	22762	GREEP, HENDEL MET OPENING	2	
32	24110	NIPPEL, SMEERNIPPEL 45 GRADEN	3	
33	24123	MOTION CONTROL-ARM RECHTS/LINKS	1	
34	24134	HENDEL, STUURBEDIENING	2	
35	24193	PEN, BEVESTIGING, 2,5 X 30 MM	4	
36	24194	PEN, BEVESTIGING 3 MM X 40 MM	1	
37	24195	PEN, BEVESTIGING, 4 MM X 35 MM	2	
38	24227	DOP, SMEERNIPPEL	3	

JTNS-DRAAIPENASSEMBLAGE.



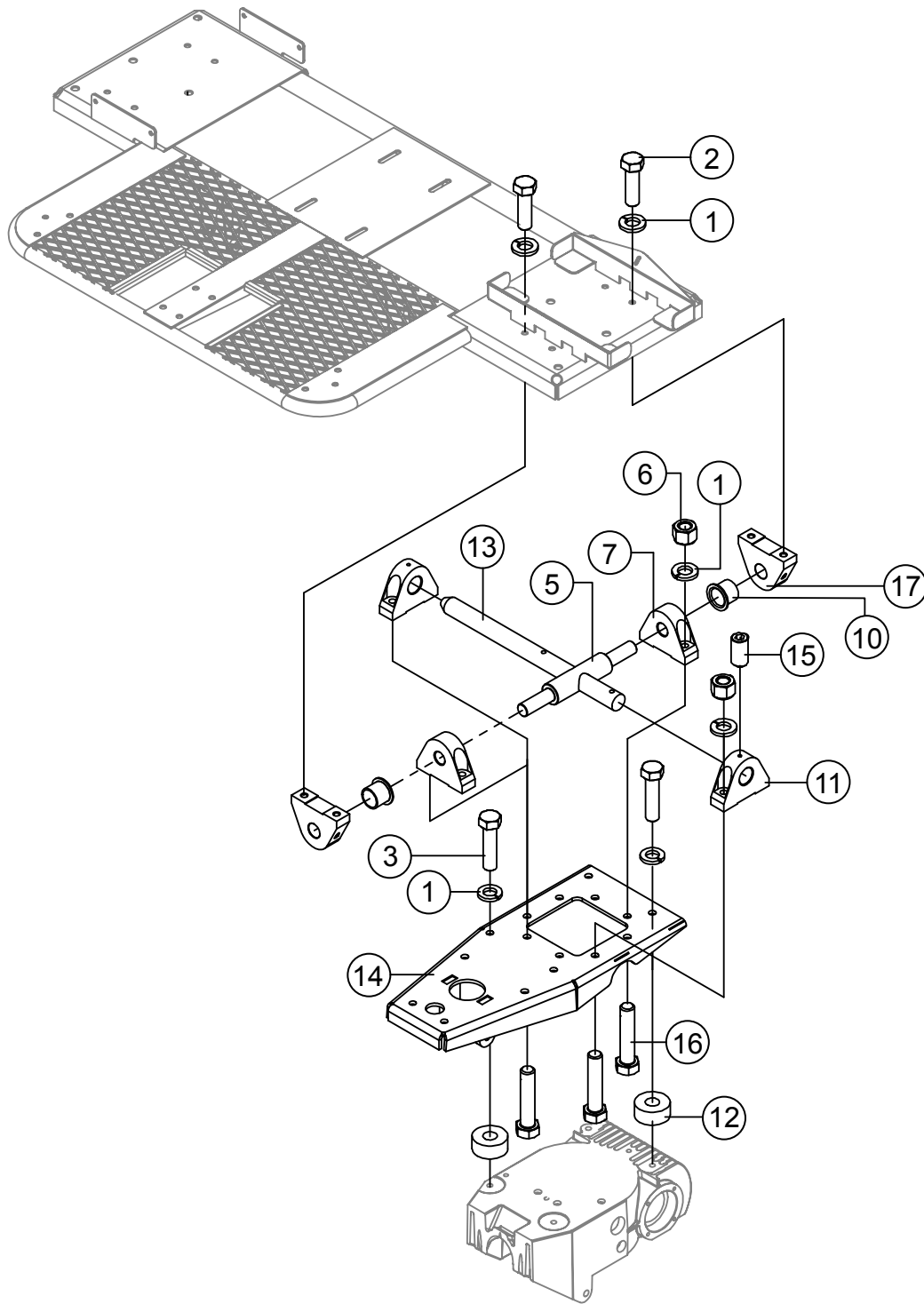
OPMERKINGEN:

-  1 LINKS WEERGEGEVEN.
-  2 RECHTS WEERGEGEVEN.

JTNS-DRAAIPIENASSEMBLAGE.

<u>NR.</u>	<u>ONDERDEELNR.</u>	<u>ONDERDEELNAAM</u>	<u>AANTAL</u>	<u>OPMERKINGEN</u>
1	0166 A	RING, BORG, 3/8 INCH MED.	12	
2	1023	SCHROEF, HHC 3/8-16 X 1-1/4 INCH GRD 5	8	
3	1284	SCHROEF, HHC 3/8-16 X 1-1/2 INCH	4	
4	2044	ARM, DRAAIPIEN RH	1	
5	2076	BUIS, DRAAIPIEN	1	
6	10138	SCHROEF, SHS 1/4-20 X 1/2 INCH	4	
7	10973	TUIMELVERGREDELING,	2	
8	12408	DRAAGBUS	4	
9	24139	BUIS, BEDIENINGSDRAAIPIEN 1 INCH	2	
10	392079	TUIMELVERGREDELING	4	

JTNSW DRAAIPENASSEMBLAGE LINKERKANT



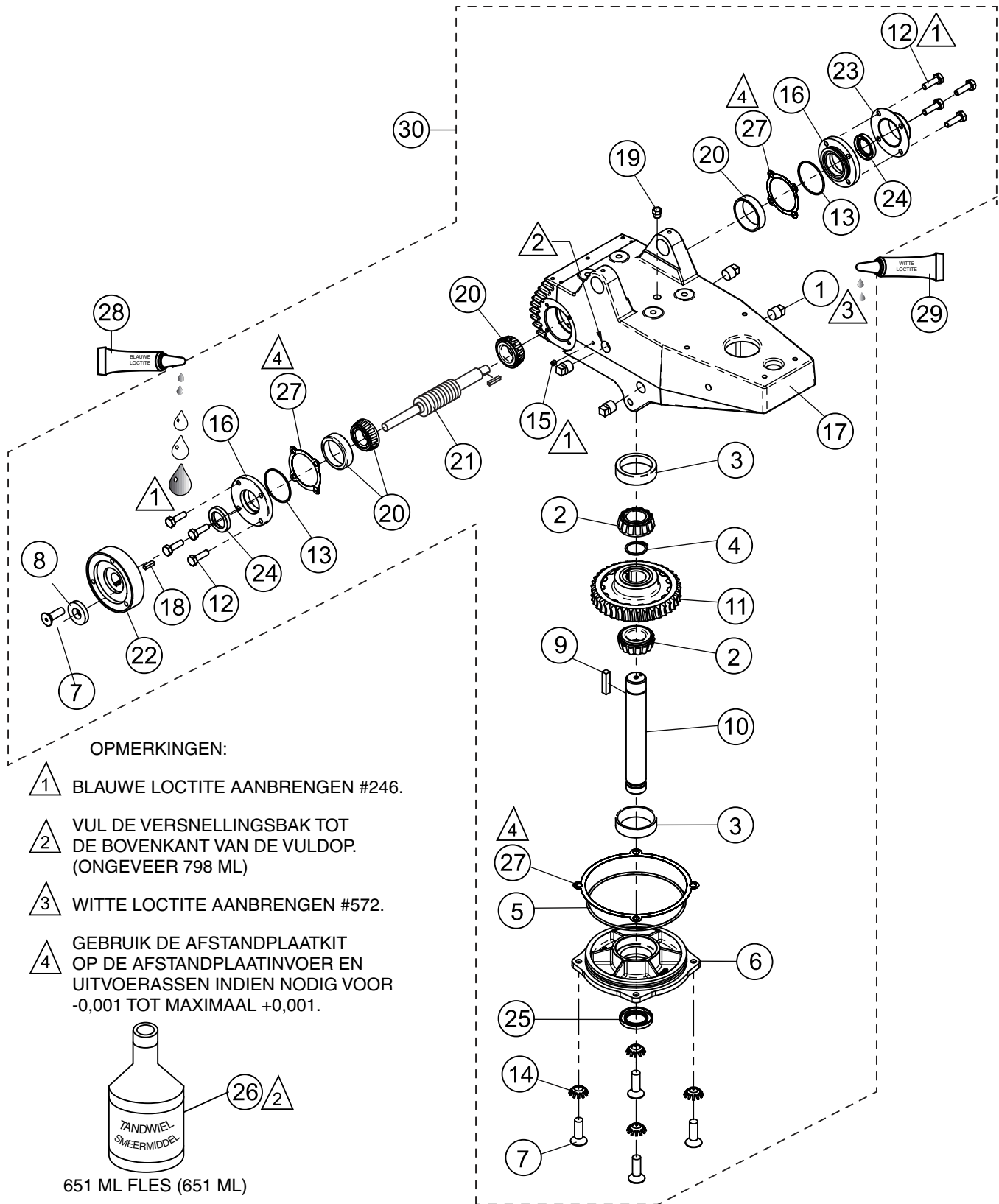
JTNSW DRAAIPENASSEMBLAGE LINKERKANT

<u>NR.</u>	<u>ONDERDEELNR.</u>	<u>ONDERDEELNAAM</u>	<u>AANTAL</u>	<u>OPMERKINGEN</u>
1	0166 A	RING, BORG, 3/8 INCH MED.	14	
2	1023	SCHROEF, HHC 3/8-16 X 1-1/4 INCH GRD 5	4	
3	1284	SCHROEF, HHC 3/8-16 X 1-1/2 INCH	4	
5	2076	BUIS, DRAAIPEN LH	1	
6	10133	MOER, NYLOC 3/8-16	6	
7	10973	TUIMELVERGREDELING	2	
10	12408	DRAAGBUS	2	
11	24089	TUIMELVERGREDELING	2	
12	24099	AFSTANDPLAATJE	4	
13	24139	BUIS, BEDIENINGSDRAAIPEN 1 INCH	1	
14	24168	PLAAT, VERLOOPSTUK VAN VERSNELLINGSBAK	1	
15	24249	SCHROEF, SHS M6 X1,0 X 20 MM	2	
16	24250	SCHROEF, HHC 3/8-16 X 1-3/4 INCH GRD5	6	
17	392079	TUIMELVERGREDELING	2	

JTNSW DRAAIPENASSEMBLAGE RECHTERKANT

<u>NR.</u>	<u>ONDERDEELNR.</u>	<u>ONDERDEELNAAM</u>	<u>AANTAL</u>	<u>OPMERKINGEN</u>
1	0166 A	RING, BORG, 3/8 INCH MED.	14	
2	1023	SCHROEF, HHC 3/8-16 X 1-1/4 INCH GRD 5	4	
3	1284	SCHROEF, HHC 3/8-16 X 1-1/2 INCH	4	
4	2044	ARM, DRAAIPEN RH	1	
6	10133	MOER, NYLOC 3/8-16	6	
8	11772	AFSTANDPLAAT, STAAL	AR	
9	11773	AFSTANDPLAAT, STAAL	AR	
10	12408	DRAAGBUS	2	
11	24089	TUIMELVERGREDELING	2	
12	24099	AFSTANDPLAATJE	4	
13	24139	BUIS, BEDIENINGSDRAAIPEN 1 INCH	1	
14	24168	PLAAT, VERLOOPSTUK VAN VERSNELLINGSBAK	1	
15	24249	SCHROEF, SHS M6 X 1.0 X 20 MM	2	
16	24250	SCHROEF, HHC 3/8-16 X 1-3/4 INCH GRD5	6	
17	392079	TUIMELVERGREDELING	2	

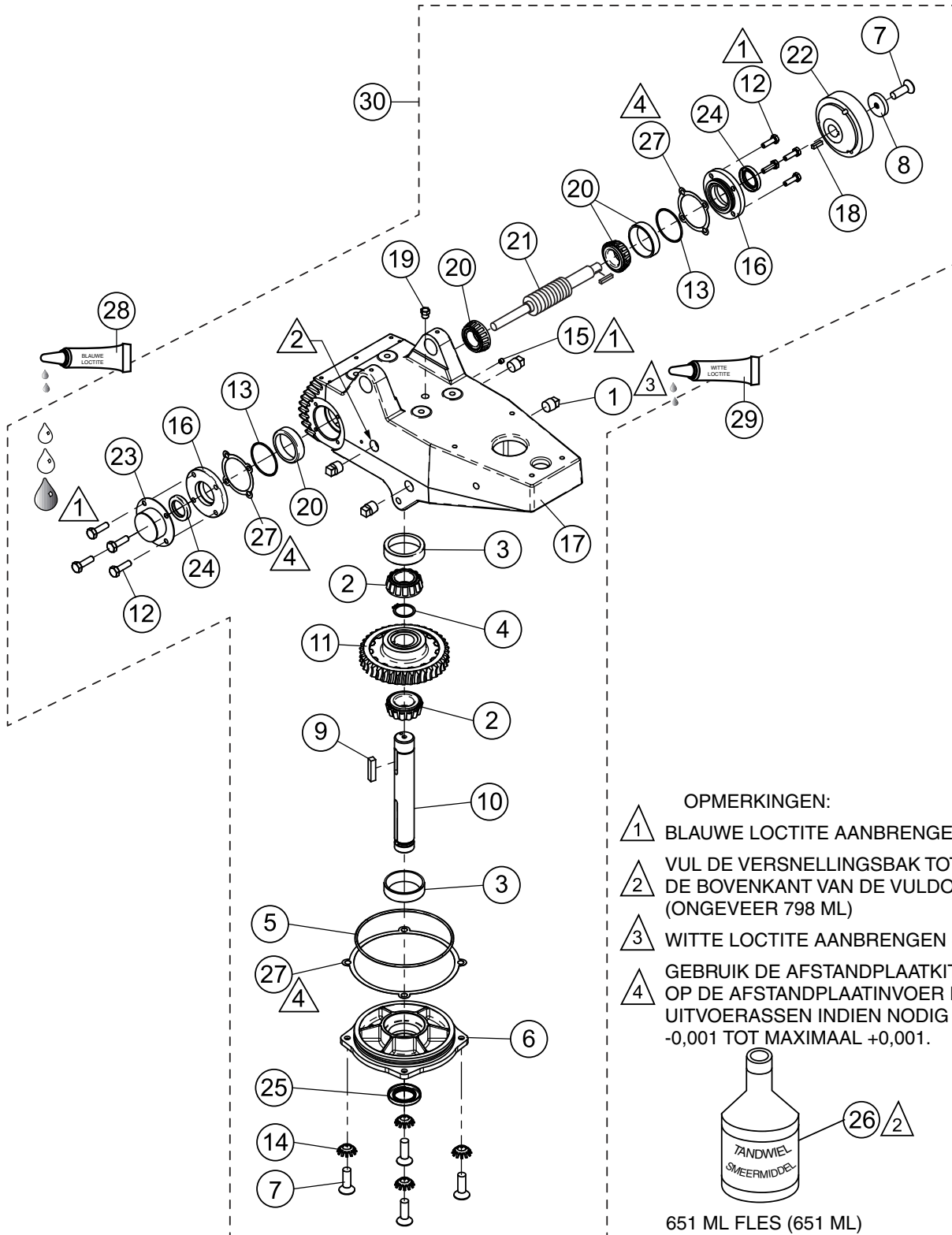
JTNS-VERSNELLINGSBAKASSEMBLAGE. (LINKERKANT)



JTNS-VERSNELLINGSBAKASSEMBLAGE. (LINKERKANT)

<u>NR.</u>	<u>ONDERDEELNR.</u>	<u>ONDERDEELNAAM</u>	<u>AANTAL</u>	<u>OPMERKINGEN</u>
1#	0121 A	LEIDINGPLUG 3/8 INCH	4	
2#	0232	LAGER, KEGELLAGER 1-1/8 INCH I.D.	2	
3#	0232 A	LAGER, CUP 2-5/16 O.D.	2	
4#	1138	CIRCLIP, EXTERN, 1-1/8 INCH DIA	1	
5#	1143	O-RING	1	
6#	1145	AFDEKKING, VERSNELLINGSBAKUITVOER	1	
7#	1146	SCHROEF, FHSC 5/16-18X1 INCH, NYLOC	5	
8#	2037	AFSTANDSPLAATJE	1	
9#	2229	SLEUTEL, 5/16 X 1-7/16 INCH	1	
10#	2231	AS, UITVOER	1	
11#	2250	TANDWIEL, WORM, SAMENSTELLING, LH	1	
12#	2295	SCHROEF, HHC 1/4-20 X 7/8 INCH	8	
13#	2308	O-RING	2	
14#	10235	RING, BORG 5/16 iINCH EXTERN	4	
15#	10450	SCHROEF, SHS 10-32 X 1/4 INCH	1	
16#	10498	FLENS VAN OMWENTELINGSAS	2	
17#	10800	VERSNELLINGSBAK, VERWERKT	1	
18#	10909	SLEUTEL, 3/16 INCH SQ X 11/16 INCH	1	
19#	21218	VENTILATIE, LUCHT, VERSNELLINGSBAK	1	
20#	21634	LAGER, KEGEL EN CUP 52 MM X 25 MM	2	
21#	21764	OMWENTELINGSAS VAN WORMWIEL LS	1	
22#	24121	KOPPELSTUK, 0,75 INCH ID	1	
23#	24140	AFDEKKING, VERSNELLINGSBAK, 3,00 INCH	1	
24#	24207	AFDICHTING, OLIE, DUBBELE RAND	2	
25#	24254	AFDICHTING, OLIE DUBBELE RAND	1	
26	60073	OLIE, LOS SHC 634/EP 460 600 ML.	2	
27#	24291	KIT, AFSTANDPLATEN	1	
28	60097	LOCTITE, #246 BLAUW	1	
29	60096	LOCTITE, #572 WIT	1	
30	24272	VERSNELLINGSBAKASSEMBLAGE, LINKERKANT.....	1 BEVAT ITEMS MET #

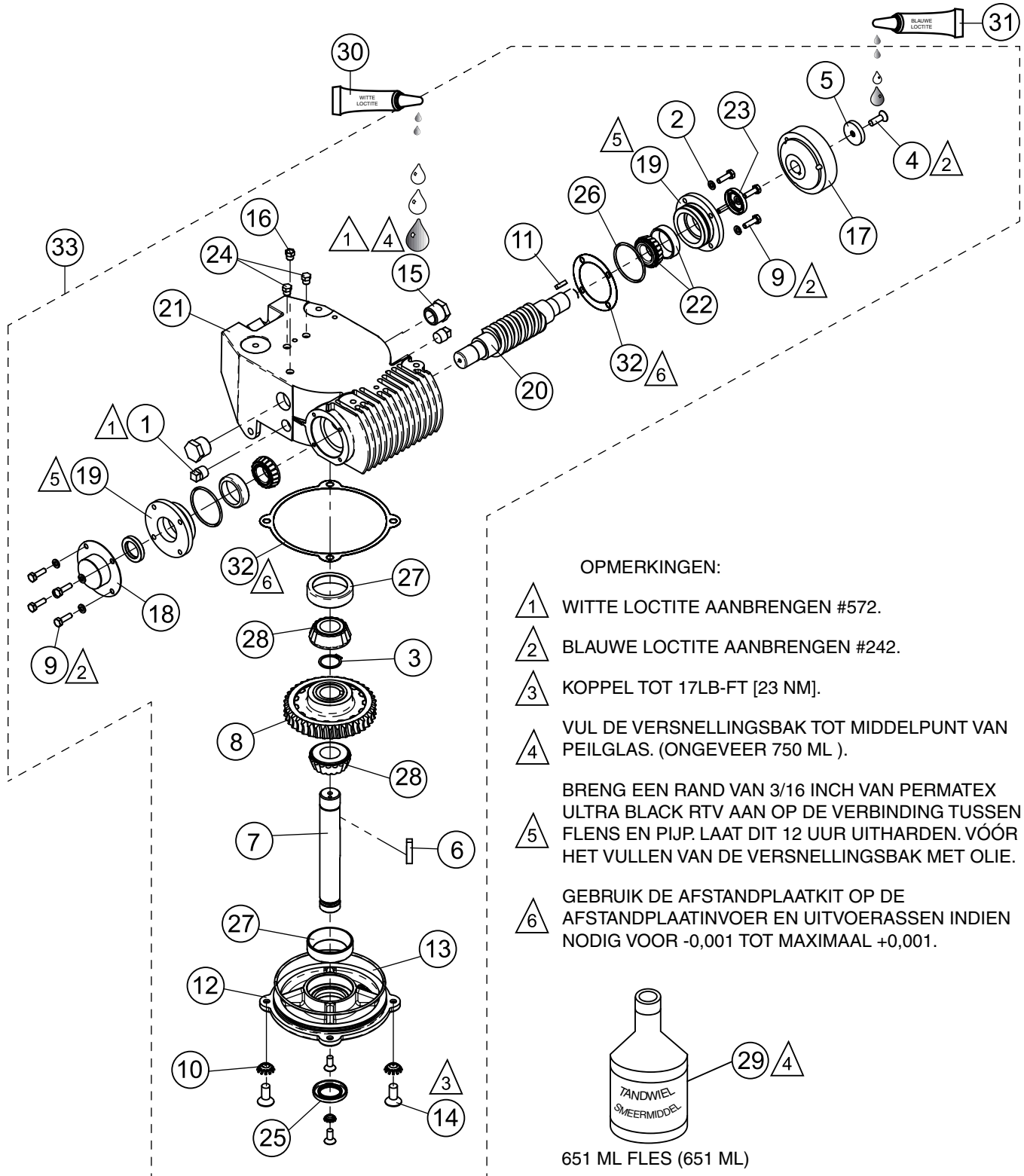
JTNS-VERSNELTINGSBAKASSEMBLAGE. (RECHTER)



JTNS-VERSNELLINGSBAKASSEMBLAGE. (RECHTER)

<u>NR.</u>	<u>ONDERDEELNR.</u>	<u>ONDERDEELNAAM</u>	<u>AANTAL</u>	<u>OPMERKINGEN</u>
1#	0121 A	LEIDINGPLUG 3/8 INCH	4	
2#	0232 A	LAGER, KEGELLAGER 1-1/8 INCH I.D.	2	
3#	0232	LAGER, CUP 2-5/16 INCH O.D.	2	
4#	1138	CIRCLIP, EXTERN, 1-1/8 INCH DIA	1	
5#	1143	O-RING	1	
6#	1145	AFDEKKING, VERSNELLINGSBAKUITVOER	1	
7#	1146	SCHROEF, FHSC 5/16-18 X 1 INCH, NYLOC	5	
8#	2037	AFSTANDSPLAATJE	1	
9#	2229	SLEUTEL, 5/16 INCH X 1-7/16 INCH	1	
10#	2231	AS, UITVOER	1	
11#	2249	TANDWIEL, WORM, SAMENSTELLING, RH	1	
12#	2295	SCHROEF, HHC 1/4-20 X 7/8 INCH	8	
13#	2308	O-RING	2	
14#	10235	RING, BORG 5/16 INCH EXTERN TAND	4	
15#	10450	SCHROEF, SHS 10-32 X 1/4 INCH	1	
16#	10498	FLENS VAN OMWENTELINGSAS	2	
17#	10800	VERSNELLINGSBAK, VERWERKT	1	
18#	10909	SLEUTEL, 3/16 INCH SQ X 11/16 INCH	1	
19#	21218	VENTILATIE, LUCHT, VERSNELLINGSBAK	1	
20#	21634	LAGER, KEGEL EN CUP 52 MM X 25 MM	2	
21#	21763	OMWENTELINGSAS VAN WORM RS	1	
22#	24121	KOPPELSTUK, 0,75 INCH ID	1	
23#	24140	AFDEKKING, VERSNELLINGSBAK, 3,00 INCH	1	
24#	24207	AFDICHTING, OLIE, DUBBELE RAND	2	
25#	24254	AFDICHTING, OLIE DUBBELE RAND	1	
26	20111	OLIE, LOS SHC 634/ EP 460 651 ML.	2	
27#	24291	KIT, AFSTANDPLATEN	1	
28	60097	LOCTITE, #246 BLAUW	1	
29	60096	LOCTITE, #572 WIT	1	
30	24273	VERSNELLINGSBAKASSEMBLAGE, RECHTERKANT 1 INCLUSIEF ITEMS MET#		

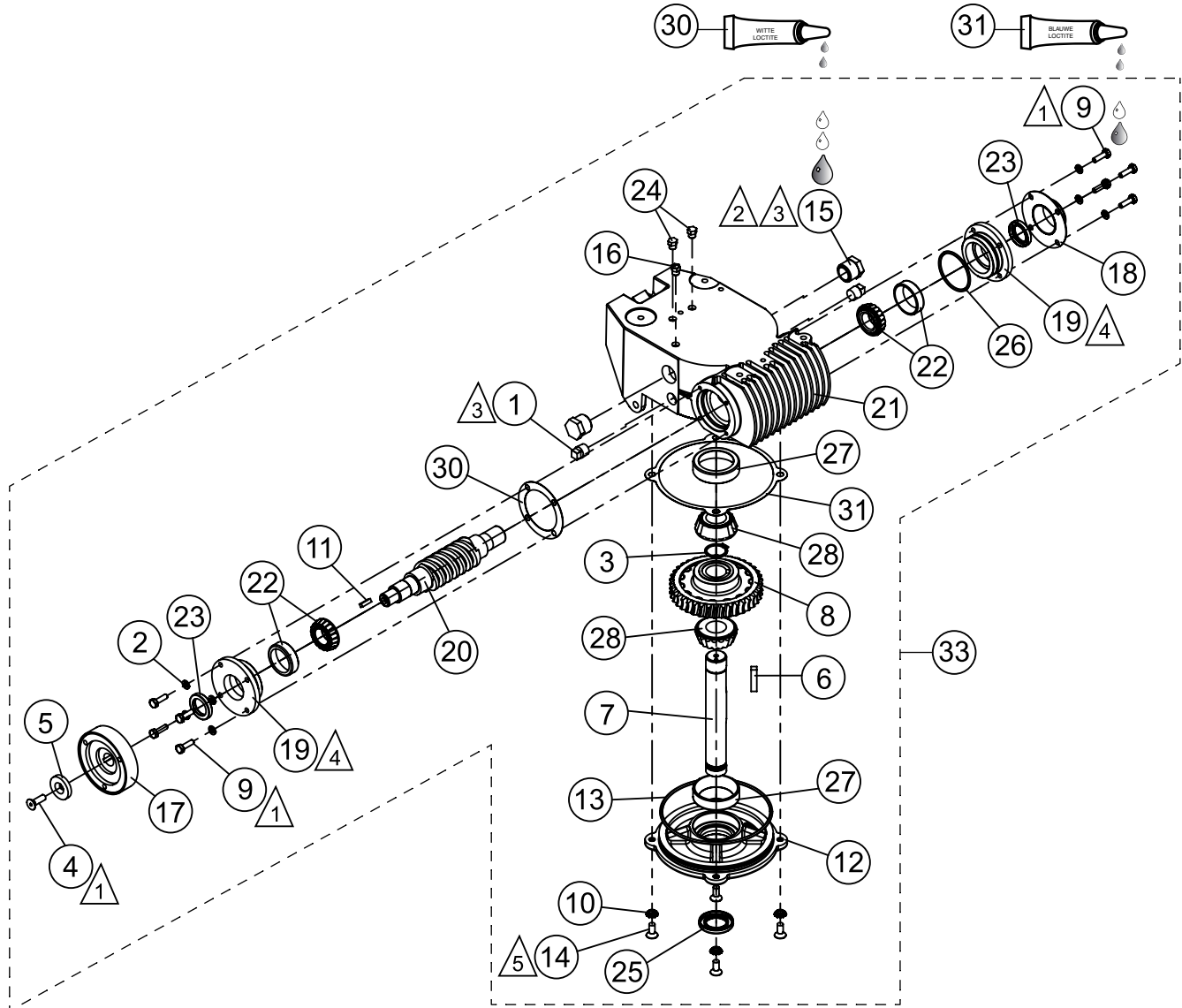
JTNSW-VERSNELLINGSBAKSEMBLAGE (LINKERKANT)



JTNSW-VERSNELLINGSBAKASSEMBLAGE (LINKERKANT)

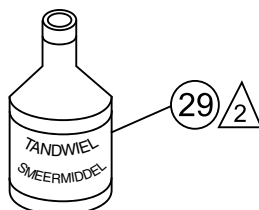
<u>NR.</u>	<u>ONDERDEELNR.</u>	<u>ONDERDEELNAAM</u>	<u>AANTAL</u>	<u>OPMERKINGEN</u>
1#	0121 A	LEIDINGPLUG 3/8 INCH	2	
2#	0181 B	RING, BORG 1/4 INCH MED	8	
3#	1138	CIRCLIP, EXTERN, 1-1/8 INCH DIA	1	
4#	1146	SCHROEF, FHSC 5/16-18X1, NYLOC	1	
5#	2037	AFSTANDSPLAATJE	1	
6#	2229	SLEUTEL, 5/16 INCH X 1-7/16 INCH	1	
7#	2231	AS, UITVOER	1	
8#	2250	TANDWIEL, WORM, SAMENSTELLING, LH	1	
9#	2295	SCHROEF, HHC 1/4-20 X 7/8 INCH	8	
10#	10235	RING, BORG 5/16 INCH EXTERN TAND	4	
11#	10909	SLEUTEL, 3/16 INCH SQ X 11/16 INCH	1	
12#	12875	AFDEKKING, VERSNELLINGSBAK	1	
13#	20396	O-RING	1	
14#	20875	SCHROEF, FHSC 5/16-18 X 3/4 INCH	4	
15#	21033	PEILGLAS	2	
16#	21218	VENTILATIE, LUCHT, VERSNELLINGSBAK	1	
17#	24121	KOPPELSTUK, 0,75 INCH ID	1	
18#	24141	AFDEKKING, VERSNELLINGSBAK	1	
19#	24156	FLENS, INVOERAS	2	
20#	24158	WORMWIEL, RH	1	
21#	24159	BEHUIZING, WORMWIEL, VERWERKT	1	
22#	24206	LAGER, KEGEL EN CUP	2	
23#	24207	AFDICHTING, OLIE, DUBBELE RAND	2	
24#	24222	PLUG, 1/8 NPT, ZESKANTIGE IMBUSKOP	2	
25#	24254	AFDICHTING, OLIE DUBBELE RAND	1	
26#	24279	O-RING	2	
27#	24286	CUPLAGER	2	
28#	24287	LAGER, KEGEL	2	
29	20111	OLIE, LOS SHC 634/EP 460 651 ML	2	
30	60096	LOCTITE, #572 WIT	1	
31	60091	LOCTITE, #242 BLAUW	1	
32#	24292	KIT, AFSTANDPLATEN	1	
33	24277	VERSNELLINGSBAKASSEMBLAGE, LINKERKANT	1 BEVAT ITEMS MET #

JTNSW-VERSPELLINGSBAKSEMBLAGE (RECHTER)



OPMERKINGEN:

- △1 BLAUWE LOCTITE AANBRENGEN #242.
- △2 VUL DE VERSPELLINGSBAK TOT MIDDELPUNT VAN PEILGLAS. (ONGEVEER 750 ML).
- △3 WITTE LOCTITE AANBRENGEN #572
- △4 BRENG EEN RAND VAN 3/16 INCH VAN PERMATEX ULTRA BLACK RTV AAN OP DE VERBINDING TUSSEN FLENS EN 24196-PIJP. LAAT DIT 12 UUR UITHARDEN. VÓÓR HET VULLEN VAN DE VERSPELLINGSBAK MET OLIE.
- △5 KOPPEL TOT 17LB-FT [23 NM]
- △6 GEBRUIK DE AFSTANDPLAATKIT OP DE AFSTANDPLAATINVOER EN UITVOERASSEN INDIEN NODIG VOOR -0,001 TOT MAXIMAAL +0,001.

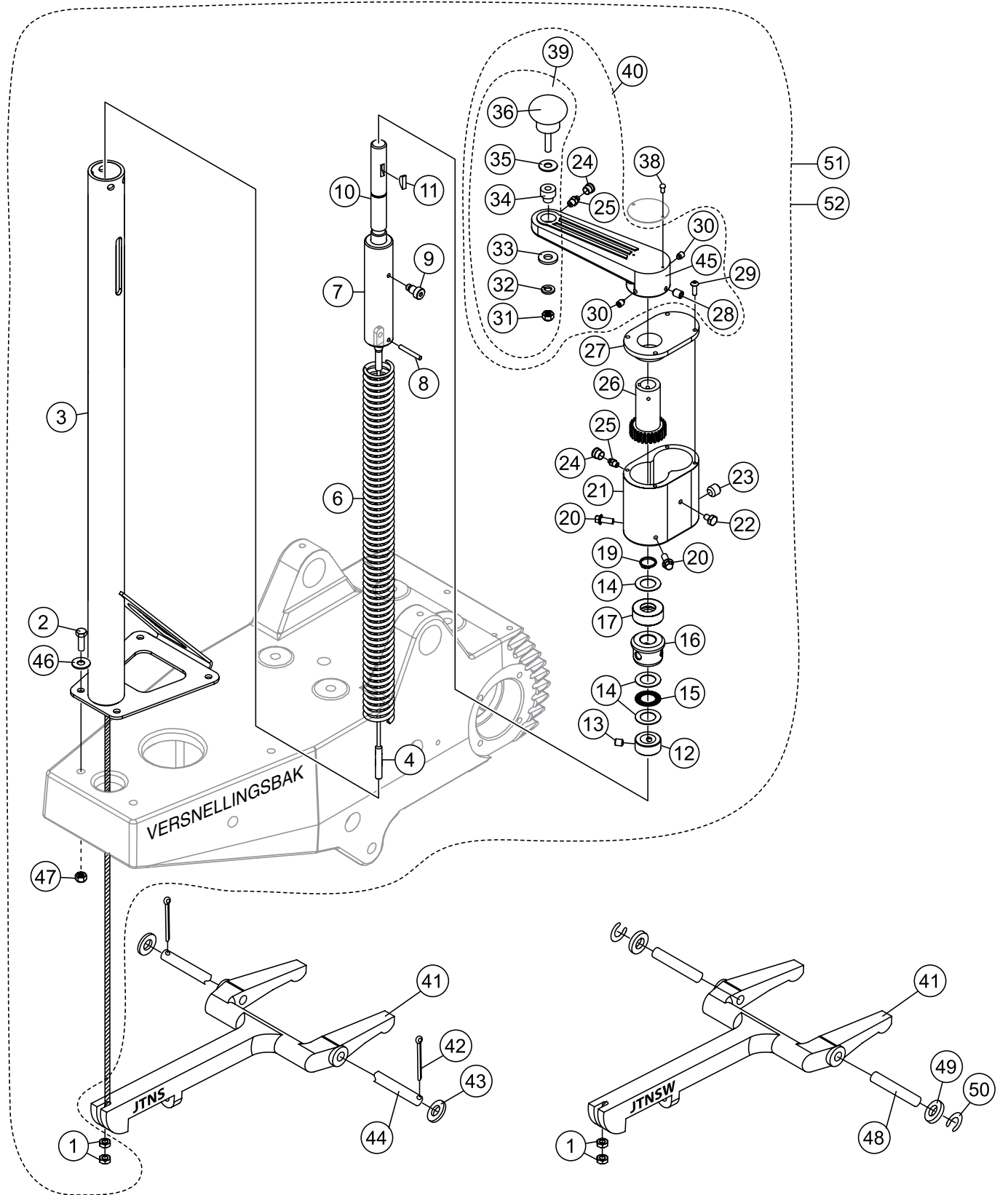


651 ML FLES (651 ML)

JTNSW-VERSNELLINGSBAKASSEMBLAGE (RECHTER)

<u>NR.</u>	<u>ONDERDEELNR.</u>	<u>ONDERDEELNAAM</u>	<u>AANTAL</u>	<u>OPMERKINGEN</u>
1#	0121 A	LEIDINGPLUG 3/8 INCH	2	
2#	0181 B	RING, BORG 1/4 INCH MED	8	
3#	1138	CIRCLIP, EXTERN, 1-1/8 INCH DIA	1	
4#	1146	SCHROEF, FHSC 5/16-18X1 INCH, NYLOC	1	
5#	2037	AFSTANDSPLAATJE	1	
6#	2229	SLEUTEL, 5/16 INCH X 1-7/16 INCH	1	
7#	2231	AS, UITVOER	1	
8#	2249	TANDWIEL, WORM, SAMENSTELLING, RH	1	
9#	2295	SCHROEF, HHC 1/4-20 X 7/8 INCH	8	
10#	10235	RING, BORG 5/16 INCH EXTERN	4	
11#	10909	SLEUTEL, 3/16 INCH SQ X 11/16 INCH	1	
12#	12875	AFDEKKING, VERSNELLINGSBAK	1	
13#	20396	O-RING	1	
14#	20875	SCHROEF, FHSC 5/16-18 X 3/4 INCH	4	
15#	21033	PEILGLAS	2	
16#	21218	VENTILATIE, LUCHT, VERSNELLINGSBAK	1	
17#	24121	KOPPELSTUK, 0,75 INCH ID	1	
18#	24141	AFDEKKING, VERSNELLINGSBAK	1	
19#	24156	FLENS, INVOERAS	2	
20#	24157	WORMWIEL, RH	1	
21#	24159	BEHUIZING, WORMWIEL, VERWERKT	1	
22#	24206	LAGER, KEGEL EN CUP	2	
23#	24207	AFDICHTING, OLIE, DUBBELE RAND	2	
24#	24222	PLUG, 1/8 NPT, ZESKANTIGE IMBUSKOP	2	
25#	24254	AFDICHTING, OLIE DUBBELE RAND	1	
26#	24279	O-RING	2	
27#	24286	CUPLAGER	2	
28#	24287	LAGER, KEGEL	2	
29	20111	OLIE, LOS SHC 634/EP 460 651 ML.	2	
30	60096	LOCTITE, #572 WIT	1	
31	60091	LOCTITE, #242 BLAUW	1	
32#	24292	KIT, AFSTANDPLATEN	1	
33	24278	VERSNELLINGSBAKASSEMBLAGE, RECHTERKANT1.....BEVAT ITEMS MET #		

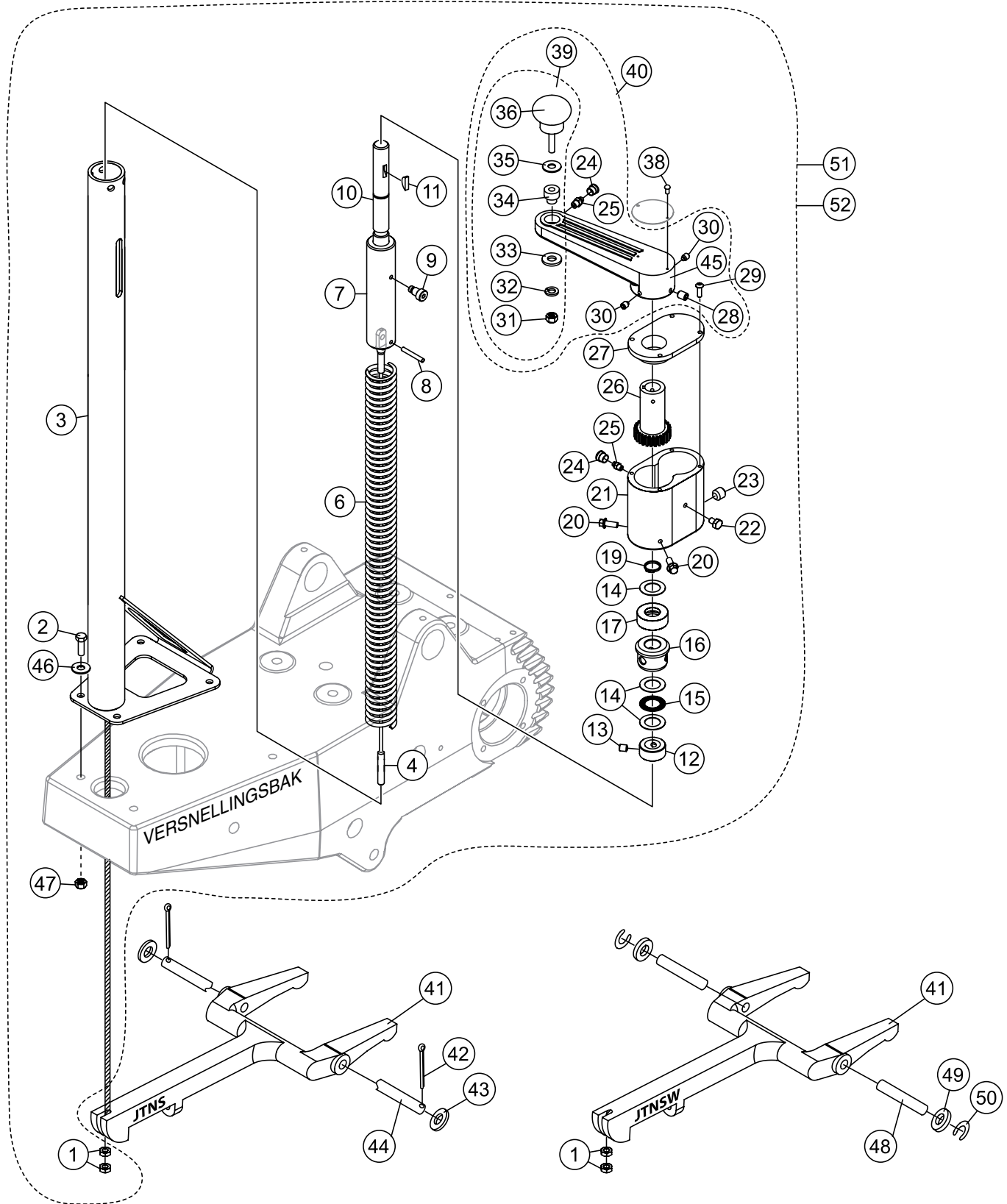
ASSEMBLAGE VAN PITCHBEDIENINGSTOREN



ASSEMBLAGE VAN PITCHBEDIENINGSTOREN

<u>NR.</u>	<u>ONDERDEELNR.</u>	<u>ONDERDEELNAAM</u>	<u>AANTAL</u>	<u>OPMERKINGEN</u>
1\$#	1116	MOER, KOPEREN BORG 5/16-18	2	
2\$#	36720	SCHROEF, HHF 5/16-18 X 3/4 INCH GRD5	4	
3\$#	23582	TOREN, PITCHBEDIENING	1	RECHTS
3\$#	23581	TOREN, PITCHBEDIENING	1	LINKS
4\$#	2008	KABELASSEMBLAGE 25,63 INCH	1	
6\$#	2156	VEER, BALANSSPOEL VAN HENDEL	1	
7\$#	10721	SCHUIFBLOKKERING, PITCHBEDIENING	1	RECHTS
7\$#	10722	SCHUIFBLOKKERING, PITCHBEDIENING	1	LINKS
8\$#	10723	PEN, SPIRAAL 3/16 X 1-3/8 INCH	1	
9\$#	24112	PEN, AFSTELLING	1	
10\$#	24113	AS, PITCHBEDIENING	1	RECHTS
10\$#	24114	AS, PITCHBEDIENING	1	LINKS
11\$#	0627	SLEUTEL, 3/16 INCH X 1-1/4 INCH	1	
12\$#	24109	KRAAG, SET	1	
13\$#	24115	SCHROEF, SET, 5/16-18 X 1/4 INCH	2	
14\$#	2170	LAGER, RING	2	
15\$#	2169	LAGER, DRUK	1	
16\$#	1612	LAGER, ALUMINIUM, PITCHBEDIENING	1	
17\$#	0281	LAGER, DRUK	1	
19\$#	10512	RING, CIRC	1	
20\$#	22021	SCHROEF, HHFS M8-1,25 X 20 MM, GRD10.9,	2	RECHTS
21\$#	24107	BEHUIZING, PITCHBEDIENING	1	
22\$#	22021	SCHROEF, HHFS M8-1,25 X 20 MM, GRD10.9, LAP	1	LINKS
23\$#	17109	SCHROEF, SHSCU M8-1,25 X 8 MM	1	
24%\$#	2621	FITTING, SMEERNIPPEL STR.	2	
25%\$#	24227	DOP, SMEERMIDDEL	2	
26\$#	24105	TANDWIEL, BEDIENING VAN AANDRIJVINGSPITCH	1	
27\$#	2649	AFDEKKING, BEHUIZING VAN PITCHBEDIENING	1	
28%\$#	0185	SCHROEF, SHS 3/8-16 X 3/8	1	
29\$#	9191	SCHROEF, BHSC M5-0,8 X 16 MM	4	

ASSEMBLAGE VAN PITCHBEDIENINGSTOREN (VOORTZETTING)



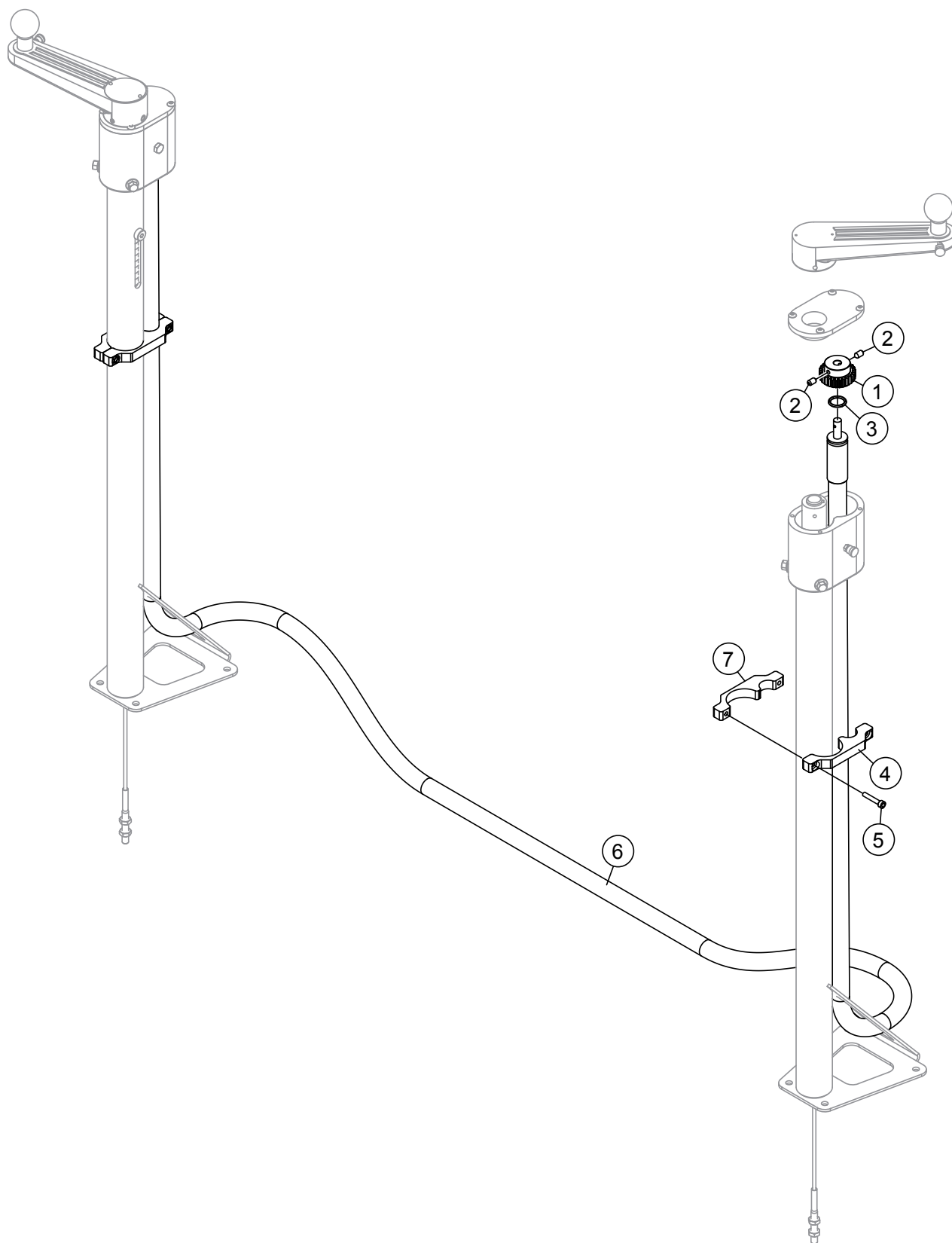
ASSEMBLAGE VAN PITCHBEDIENINGSTOREN (VOORTZETTING)

NR.	ONDERDEELNR.	ONDERDEELNAAM	AANTAL	OPMERKINGEN
30%\$#	24091	SCHROEF, SHS 1/4-20 X 5/16 INCH	2	
31 @%\$#	24093	ZESKANTIGE MOER, M8 X 1-1/4 INCH NYLOC	1	
32 @%\$#	24096	RING, M8 VEERRING	1	
33 @%\$#	13351	RING, VLAK 3/8 EXTRA DIK EXTRA STERK	1	
34 @%\$#	24094	AFSTANDPLAAT	1	
35 @%\$#	10136	RING, VLAK SAE 3/8 INCH	1	
36 @%\$#	24095	KNOP MET BOUT	1	
38\$#	4014	SCHROEF, #2, 3/16 P-K TYPE U-DRIVE	2	
39%\$#	24092	KNOP, KIT	1	BEVAT ITEMS MET @
40\$#	24090	HENDELASSEMBLAGE, TROFFELMACHINE AANP.....	1	BEVAT ITEMS MET %
41	1150	KOPPELSTUKARM	2	JTNS/JTNSW
42	24193	PEN, BEVESTIGING 2,5 MM X 30 MM.....	4	JTNS
43	10136	RING, VLAK SAE 7/16 INCH	4	JTNS
44	1151	PEN VAN KOPPELSTUKARM	2	JTNS
45%\$#	1615	HENDEL, TROFFELMACHINE AANP.	1	
46\$#	0300B	RING, VLAK 5/16 INCH	4	
47\$#	5283	MOER, NYLOCK 5/16 INCH	4	
48	20801	PEN, KOPPELSTUKARM.....	1	JTNSW
49	22292	AFSTANDPLAAT	4	JTNSW
50	20802	CIRCLIP	4	JTNSW
51	24108	TORENASSEMBLAGE PITCHBEDIENING, RH	1	BEVAT ITEMS MET \$
52	24098	TORENASSEMBLAGE PITCHBEDIENING, LH.....	1	BEVAT ITEMS MET #

OPGELET!

Hiermee wordt aangegeven dat de hoeveelheden voor één assemblage van een pitchbedieningsaandrijving zijn. U moet de hoeveelheid verdubbelen als u twee pitchbedieningsaandrijvingen besteld.

KABELASSEMBLAGE VAN PITCHBEDEININGSAANDRIJVING



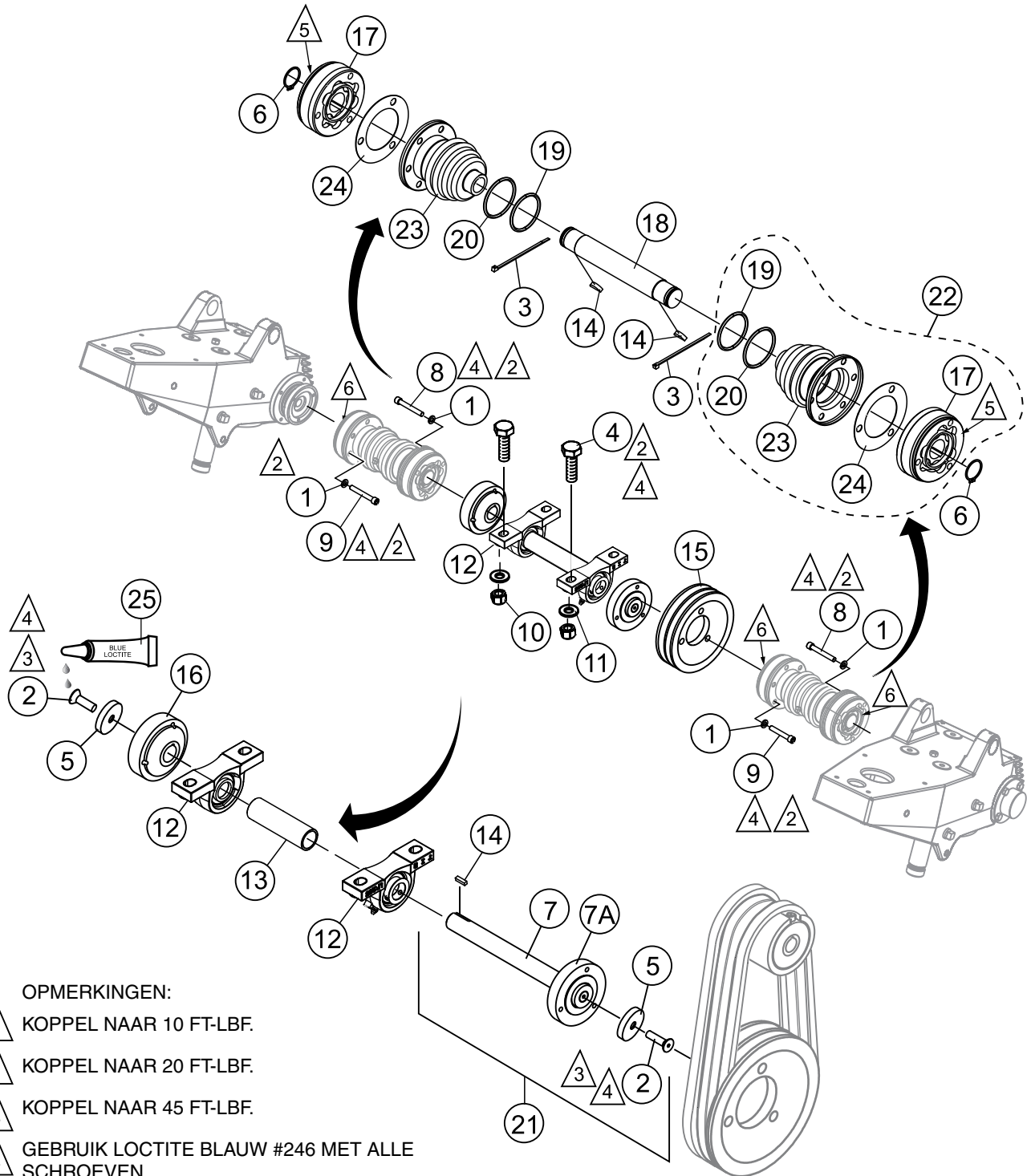
KABELASSEMBLAGE VAN PITCHBEDIENINGSAANDRIJVING

<u>NR.</u>	<u>ONDERDEELNR.</u>	<u>ONDERDEELNAAM</u>	<u>AANTAL</u>	<u>OPMERKINGEN</u>
1	23036	TANDWIEL, PITCHBEDIENING	2	
2	24180	SCHROEF, SHS M5-0,8 X 10 MM	4	
3	9196	O-RING	2	
4	24129	KLEM, PITCHKABEL	2	
5	37325	SCHROEF, SHC M5-0,8 X 30 MM	4	
6	24258	AANDRIJVINGSKABEL, PITCHBEDIENING	1	
7	24130	KLEM, PITCHKABEL, SCHROEFDRAAD	2	

BRANDSTOFTANKASSEMBLAGE

<u>NR.</u>	<u>ONDERDEELNR.</u>	<u>ONDERDEELNAAM</u>	<u>AANTAL</u>	<u>OPMERKINGEN</u>
1	0181 B	RING, BORG 1/4 INCH MED	4	
2	0948	RING, VLAK SAE 1/4 INCH	4	
3	1662	TIE, KABEL TY-RAP ZWART	2	
4	4514	SCHROEF, HHC 1/4-20 X 5/8 INCH GRD 5	4	
5	19266	MOER, BLIND 1/4-20	4	
6	22067	KLEM, STAPLOOS OOR	2	
7	24173	BRANDSTOFTANK	1	
8	24213	BRANDSTOFSLANG, 8 MM X 14 MM X 450 MM	1	
9	24224	DOP, ROOD	1	
10	24257	VENTIEL, M14 - 8 MM SLANGKOPPELING	1	

AANDRIJVINGASSEMBLAGE



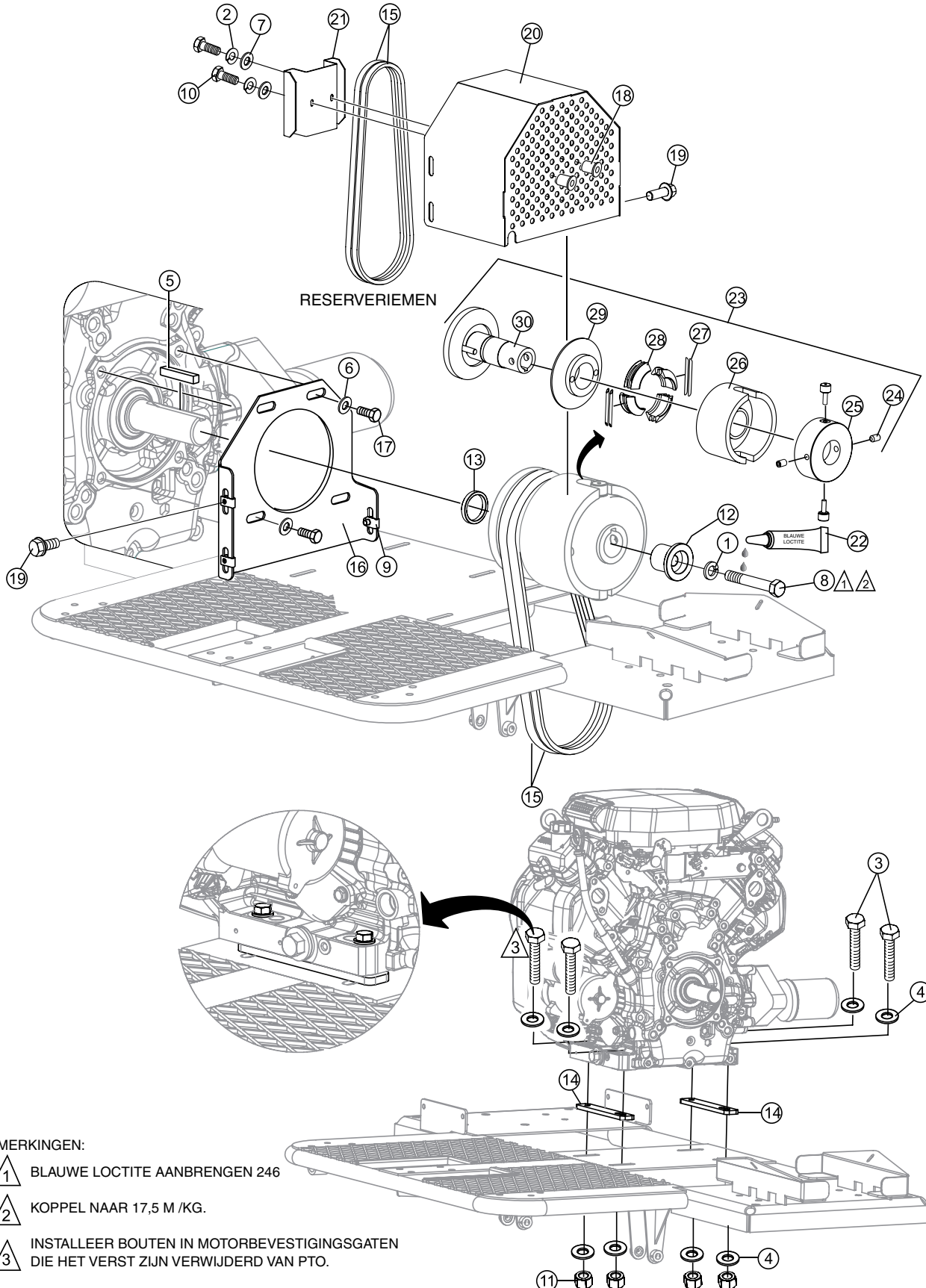
OPMERKINGEN:

- 1** KOPPEL NAAR 10 FT-LBF.
- 2** KOPPEL NAAR 20 FT-LBF.
- 3** KOPPEL NAAR 45 FT-LBF.
- 4** GEBUIK LOCTITE BLAUW #246 MET ALLE SCHROEVEN.
- 5** BRENG RTV-SILICONE MET LICHT COATING AAN.
- 6** BRENG NLG1#2-SMERING AAN OP C.V. KOPPELINGSSPLEET.

AANDRIJVINGASSEMBLAGE

<u>NR.</u>	<u>ONDERDEELNR.</u>	<u>ONDERDEELNAAM</u>	<u>AANTAL</u>	<u>OPMERKINGEN</u>
1	0161 C	RING, BORG 5/16 INCH MED	12	
2\$	1146	SCHROEF, FHSC 5/16-18 X 1 INCH, NYLOC	1	
3	1662	TIE, KABEL TY-RAP ZWART	4	
4	1665	SCHROEF, HHC 3/8-16 X 2 INCH	4	
5\$	2037	AFSTANDSPLAATJE	1	
6	2090	CIRCLIP, EXTERN, 1-1/16 INCH DIA	4	
7\$	10903	ASAANDRIJVINGLAGERS	1	
8	2186	SCHROEF, SHC 5/16-18 X2-1/4 VERGULD	9	
9	2187	SCHROEF, SHC 5/16-18 X2-1/2 GRD5 VERGULD	3	
10	10133	MOER, NYLOC 3/8-16	4	
11	10136	RING, VLAK SAE 3/8 INCH	4	
12	10337	LAGER, P-BLOK	2	
13	10514	AFSTANDSPLAATJE	1	
14\$	10909	SLEUTEL, 3/16 INCH SQ X 11/16 INCH	5	
15	11047	AANDRIJFROL, 5-41/64 INCH OD, 138 RPM	1	
16	24124	KOPPELSTUK, C.V. ASAANDRIJVINGSRIJDER	1	
17#	24253	KOPPELING, C.V.	4	
18	24138	AS, C.V. KOPPELING 8,13 L	2	
19#	22220	O-RING	2	
20#	22219	O-RING	2	
21	2129	ASASSEMBLAGE KUSSENBLOKLAGERS.....	1	BEVAT ITEMS MET \$
22%	24127	KOPPELING, C.V. W/ LAARS EN O-RINGEN	1	BEVAT ITEMS MET #
23#	24255	LAARS ASM., C.V. KOPPELING	1	
24#	24235	PAKKING, C.V. KOPPELING LAARS	1	
25	60097	LOCTITE, #246 BLAUW	1	

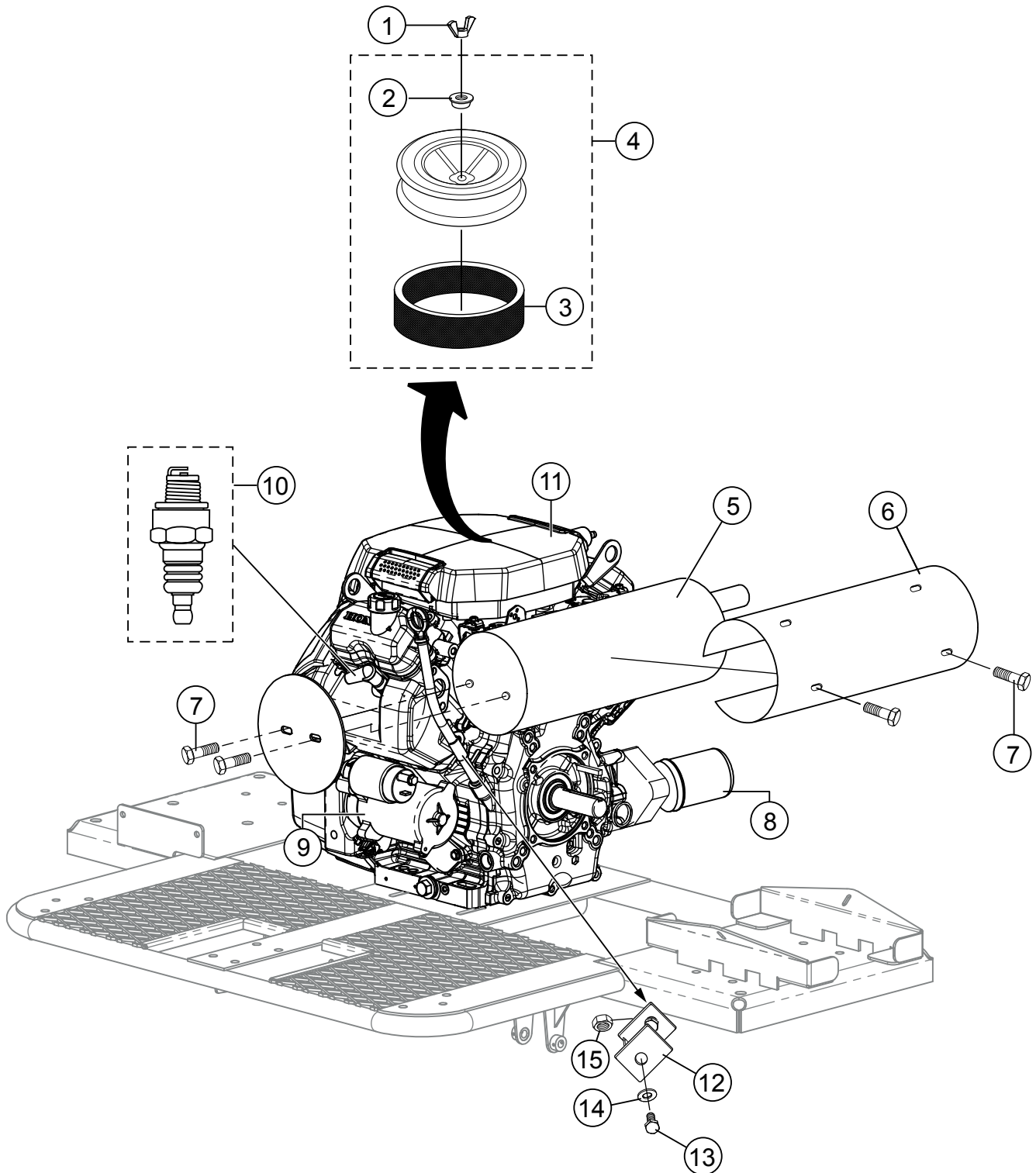
MOTORBEVESTIGING EN KOPPELINGASSEMBLAGE



MOTORBEVESTIGING EN KOPPELINGASSEMBLAGE

<u>NR.</u>	<u>ONDERDEELNR.</u>	<u>ONDERDEELNAAM</u>	<u>AANTAL</u>	<u>OPMERKINGEN</u>
1	0166 A	RING, BORG, 3/8 INCH MED.	1	
2	0181 B	RING, BORG 1/4 INCH MED	2	
3	0300 A	SCHROEF, HHC 5/16-18 INCH X 2 INCH	4	
4	0300 B	RING, VLAK SAE 5/16 INCH	8	
5	0310	SLEUTEL, 1/4 INCH SQ X 1-1/2 INCH	1	
6	0448	RING, VLAK SAE 7/16 INCH	4	
7	0948	RING, VLAK SAE 1/4 INCH	2	
8	2667	SCHROEF, HHC 3/8-24 X 2-1/2 INCH	1	
9	24174	MOER, 'U'-TYPE, M8 X 1,25	3	
10	4514	SCHROEF, HHC 1/4-20 X 5/8 INCH GRD 5	2	
11	5283	MOER, NYLOC 5/16-18 INCH	4	
12	9123	AANDRIJFROLBORING	1	
13	10948	AFSTANDSPLAATJE	1	
14	10984	AFSTANDSPLAATJE, MOTORBEVESTIGING	2	
15	11064	RIEM, A36, POORTEN HP-II	4	
16	24172	ACHTERPANEEL, RIEMBEVEILIGING	1	
17	24252	SCHROEF, HHC 7/16-14 X 0,75 INCH	4	
18	19266	MOER, BLIND 1/4-20 X 0,027-0,165	2	
19	22021	SCHROEF, ZESKANTIGE FLENS M8-1,25 x 20 MM GRD10	3	
20	24171	RIEMBEVEILIGING	1	
21	24106	RIEMHOUDER, RESERVERIEM	1	
22	60097	LOCTITE, #246 BLAUW	1	
23	24143	KOPPELING, 35°, 4 INCH POS-GREEP ASSEMBLAGE 1 INCH BORING...1.....	1	BEVAT ITEMS MET \$
24\$	1893	SCHROEF, SHS 3/8-24 X 5/8 INCH, VERZINKT	2	
25\$	24155	KOPPELINGPLAATASSEMBLAGE 35° MET LAGERS	1	
26\$	2504	KOM, KOPPELING 35°	1	
27\$	2450	GEWICHTVEER, 4 INCH KOPPELING	2	
28\$	2451	GEWICHT, 4 INCH POSI-GREEPKOPPELING	4	
29\$	1886	AANDRIJFROL, KOPPELINGMIDDENVERPLAATSER, 4 INCH	1	
30\$	1882	STAAFKOPPELINGASSEMBLAGE	1	

MOTORCOMPONENTEN

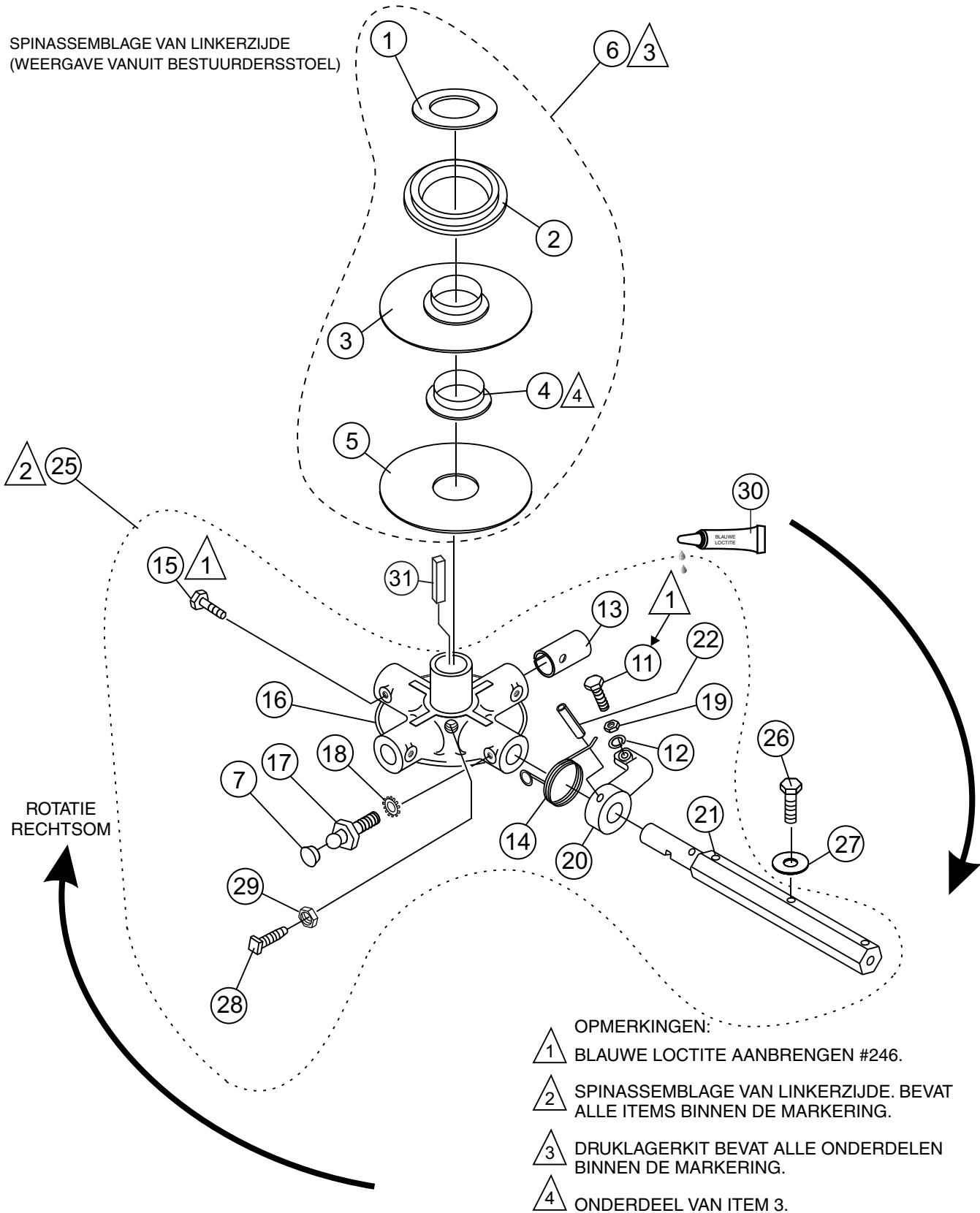


MOTORCOMPONENTEN

<u>NR.</u>	<u>ONDERDEELNR.</u>	<u>ONDERDEELNAAM</u>	<u>AANTAL</u>	<u>OPMERKINGEN</u>
1	90325-044-000	MOER, GEREEDSCHAPKINSTELLING	1	
2#	17232-Z2E-000	AFDICHTINGSRING, LUCHTREINIGER	1	
3#	17218-Z6L-000	LUCHTFILTER, EXTERN	1	
4	17210-Z6L-010	ELEMENTCOMP., LUCHTREINIGER.....	1.....	BEVAT ONDERDELEN MET #
5	24142	GELUIDSDEMPER	1	
6	24145	AFDEKKING, GELUIDSDEMPER	1	
7	24147	SCHROEF, HHFS, M8-1,25 X 12 MM	8	
8	15410-Z6L-800	PATROON, OLIEFILTER	1	
9	31200-Z6L-003	STARTER, MOTORASSEMBL.	1	
10	98079-5587G	BOUGIE (ZFR5F)	2	
11	22618	MOTOR, HONDA GX630RQZB2	1	
12	23772	BEUGEL, PEILSTOKBEVESTIGING	1	
13	2295	SCHROEF	1	
14	0948	RING, VLAK SAE 1/4	1	
15	10024	BOUT, NYLOC 1/4-20	1	

SPINASSEMBLAGE (LINKS)

SPINASSEMBLAGE VAN LINKERZIJDE
(WEERGAVE VANUIT BESTUURDEERSSTOEL)

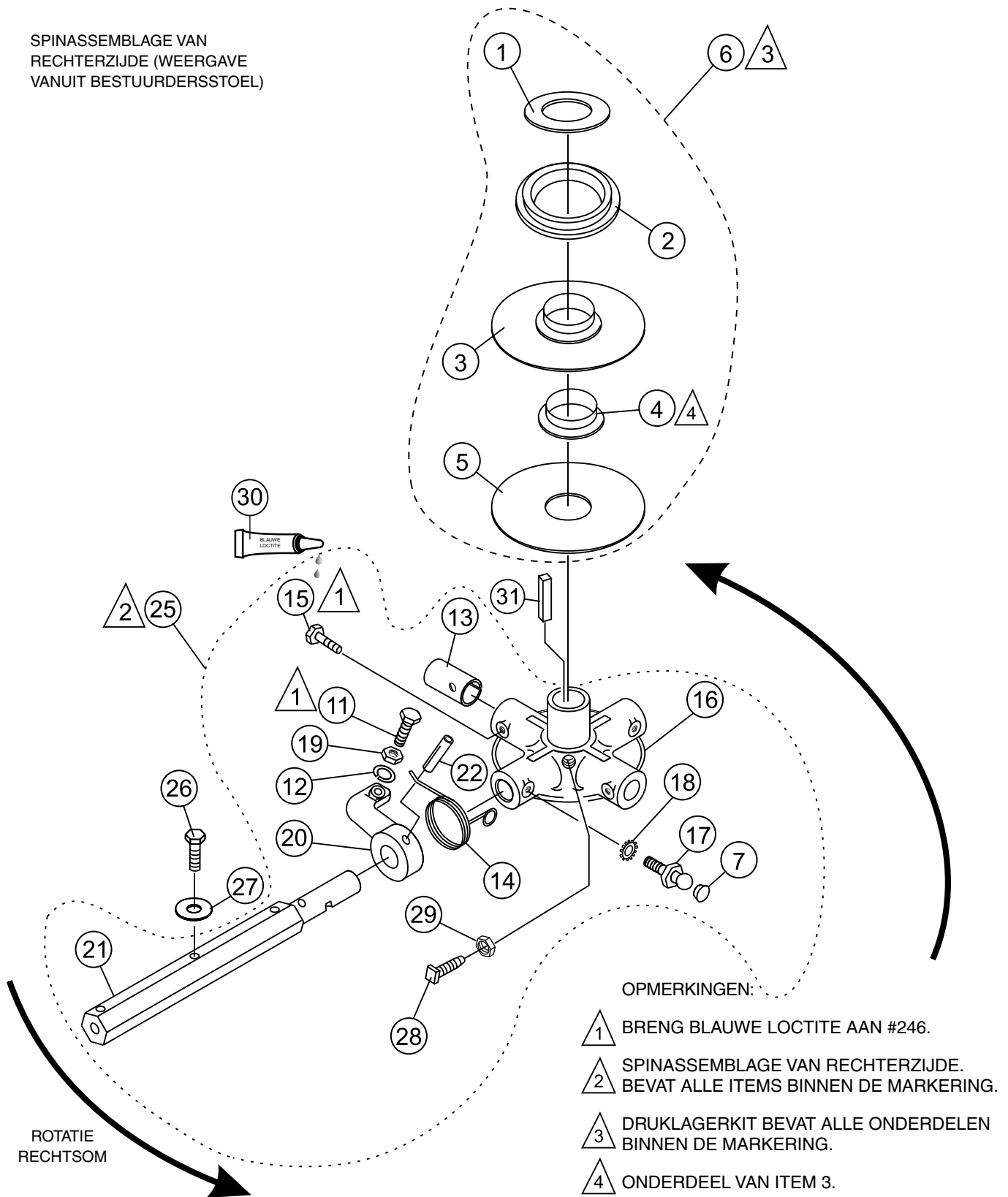


SPINASSEMBLAGE (LINKS)

<u>NR.</u>	<u>ONDERDEEL NR.</u>	<u>ONDERDEELNAAM</u>	<u>AANTAL</u>	<u>OPMERKINGEN</u>
1\$	12208	SLIJTAGERING	1	
2\$	12778	FLENSLAGER	1	
3\$	10793	DRUKKRAAG MET DRAAGBUS.....	1	BEVAT ONDERDEEL MET %
4\$%	1471	DRAAGBUS	1	
5\$	1154 A	ONDERSTE DRAAGPLAAT	1	
6	10968	DRUKLAGERKIT	1	BEVAT ONDERDELEN MET \$
7#	24227	DOP, SMEERNIPPEL	4	
11#	0164	B SCHROEF, HHC 3/8 - 16 X 1 - 1/4 INCH, AFGEROND.	4	
12#	0166	A RING, BORG, 3/8 INCH MED.	4	
13#	1157	A RING, TROFFEL KLEINE ARM	4	
14#	1316	VEER, TERUGKEER NAAR ARM AAN LINKERKANT	4	
15#	11602	SCHROEF, HHC 3/8 - 16 X 3/8 INCH	4	
16#	11876-G	SPINPLAAT, 1 - 1/8 INCH AS, 4 BLADEN, GROEN	1	
17#	1322	SCHROEF, BORG, NIPPEL	4	
18#	1875	RING, INTERN SHKP, 3/8 INCH	4	
19#	1876	MOER, ZESKANTIG 3/8 - 16	4	
20#	1163-G	HENDEL, TROFFEL RH, GROEN	4	
21#	2826-G	ARM, TROFFEL, 9 - 3/4 INCH, GROEN	4	
22#	4164	PEN, ROL 5/16 X 2 INCH	4	
25	24268	SPINASSEMBLAGE, 4 BLADEN, LS.	1	BEVAT ITEMS MET #
26	0105	SCHROEF, HHC 5/16 - 18 X 1 - 1/2 INCH	4	
27	0161	C BORGRING 5/16 INCH	8	
28#	12097	SCHROEF, SQHS 3/8 - 16 x 1 -3/4 INCH GRD 8	1	
29#	1456	MOER, ZESKANTIG 3/8 - 16	1	
30	60091	LOCTITE, #242 BLAUW	1	
31	1141	SLEUTEL, 5/16 INCH SQ X 2 - 5/8 INCH	1	

SPINASSEMBLAGE (RECHTS)

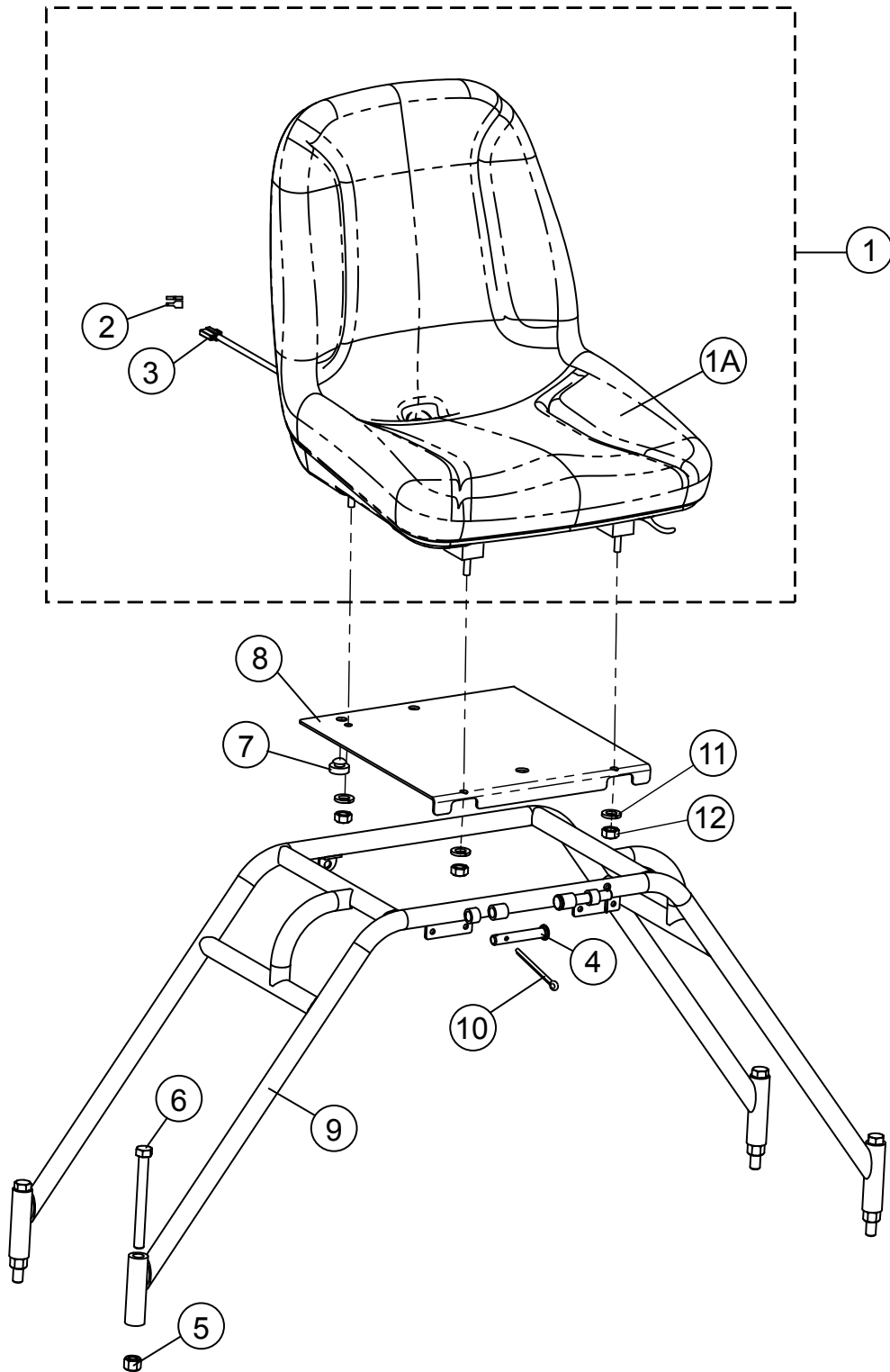
SPINASSEMBLAGE VAN
RECHTERZIJDE (WEERGAVE
VANUIT BESTUURDERSSTOEL)



SPINASSEMBLAGE (RECHTS)

<u>NR.</u>	<u>ONDERDEEL NR.</u>	<u>ONDERDEELNAAM</u>	<u>AANTAL</u>	<u>OPMERKINGEN</u>
1\$	12208	SLIJTAGERING	1	
2\$	12778	FLENSLAGER	1	
3\$	10793	DRUKKRAAG MET DRAAGBUS	1.....	BEVAT ONDERDEEL MET %
4\$%	1471	DRAAGBUS 1		
5\$	1154 A	ONDERSTE DRAAGPLAAT	1	
6	10968	DRUKLAGERKIT	1.....	BEVAT ONDERDELEN MET \$
7#	24227	DOP, SMEERNIPPEL	4	
11#	0164 B	SCHROEF, HHC 3/8 - 16 X 1 - 1/4 INCH AFGEROND.	4	
12#	0166 A	RING, BORG, 3/8 INCH MED.	4	
13#	1157 A	RING, TROFFEL KLEINE ARM	4	
14#	1317	VEER, R.S. ARM TERUG	4	
15#	11602	SCHROEF, HHC 3/8 - 16 X 3/8 INCH	4	
16#	11876-G	SPINPLAAT, 1 - 1/8 INCH AS, 4 BLADEN, GROEN	1	
17#	1322	SCHROEF, BORG	4	
18#	1875	RING, INTERN SHKP, 3/8 INCH	4	
19#	1876	MOER, ZESKANTIG 3/8 - 16	4	
20#	1555-G	HENDEL, TROFFEL, LH, GROEN	4	
21#	2826-G	ARM, TROFFEL 9 - 3/4 INCH, GROEN	4	
22#	4164	PEN, ROL 5/16 X 2 INCH	4	
25	24270	SPINASSEMBLAGE, 4 BLADEN, RS.	1.....	BEVAT ITEMS MET #
26	0105	SCHROEF, HHC 5/16 - 18 X 1 - 1/2 INCH	4	
27	0161	C BORGRING 5/16 INCH	8	
28#	12097	SCHROEF, SQHS 3/8 - 16 x 1 -3/4 INCH GRD 8	1	
29#	1456	MOER, ZESKANTIG 3/8 - 16	1	
30	60091	LOCTITE, #242 BLAUW	1	
31	1141	SLEUTEL, 5/16 INCH SQ X 2 - 5/8 INCH	1	

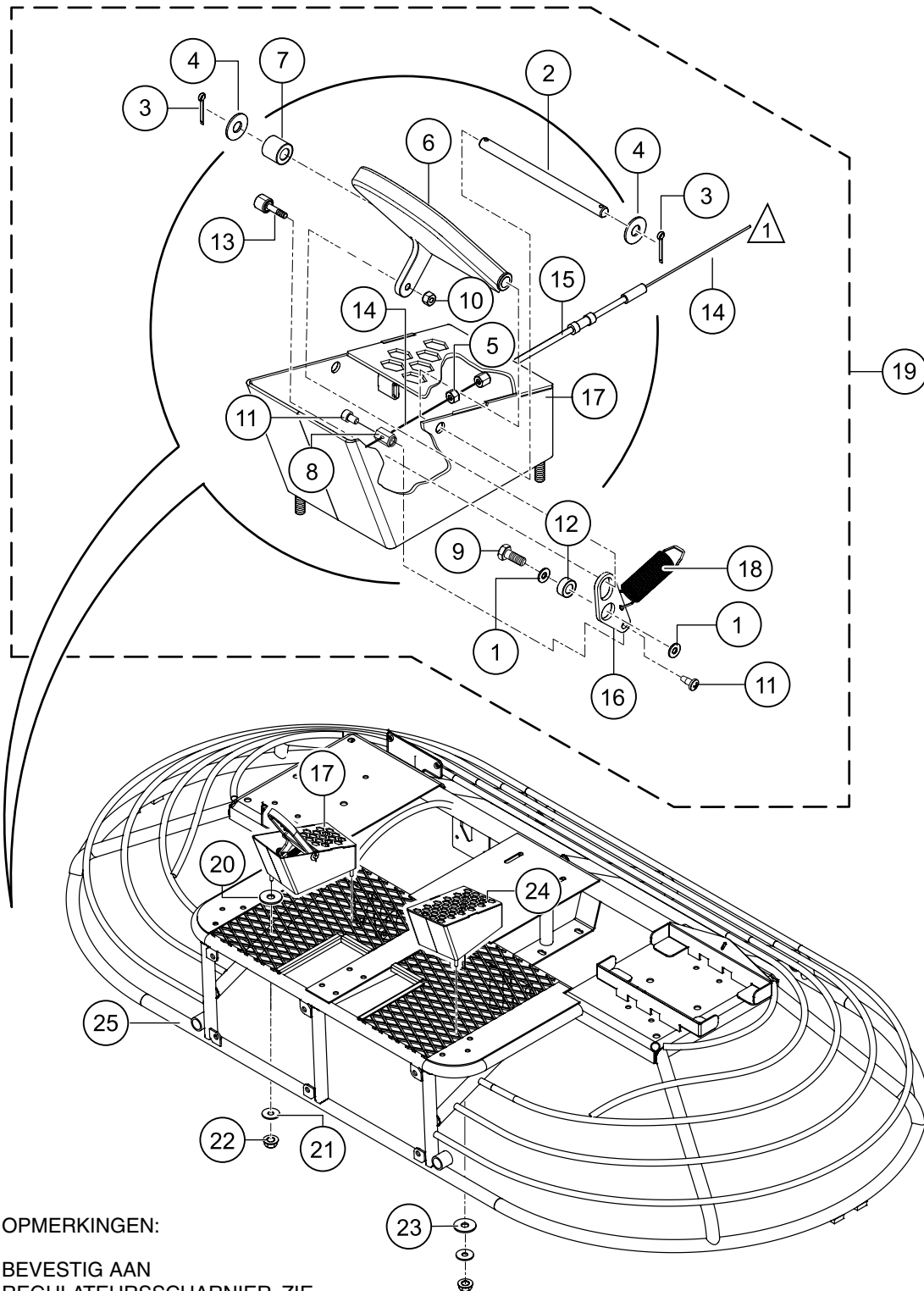
STOELFRAMEASSEMBLAGE.



STOELFRAMEASSEMBLAGE.

<u>NR.</u>	<u>ONDERDEELNR.</u>	<u>ONDERDEELNAAM</u>	<u>AANTAL</u>	<u>OPMERKINGEN</u>
1	24120	STOELASSEMBLAGE	1	BEVAT ITEMS MET \$
1A\$	24203	STOEL	1	
2\$	24233	TERMINAL, VROUWELIJK	2	
3\$	24234	VERBINDINGSBESTANDDEEL, MANNELIJK	1	
4	8081	PEN, KRAM 1/2 X 2 - 3/4 INCH	2	
5	10176	MOER, NYLOC 1/2 - 13	4	
6	10307	SCHROEF, HHC 1/2 - 13 X 5 INCH	4	
7	21597	BUMPER, STAAF	3	
8	24118	STOELPLAAT	1	
9	24119	FRAME, STOEL	1	
10	24193	PEN, BEVESTIGING, 2,5 X 30 MM	2	
11	24096	RING, M8 VEERRING	4	
12	24251	MOER, M8-P1,25	4	

VOETPEDAALASSEMBLAGE



OPMERKINGEN:

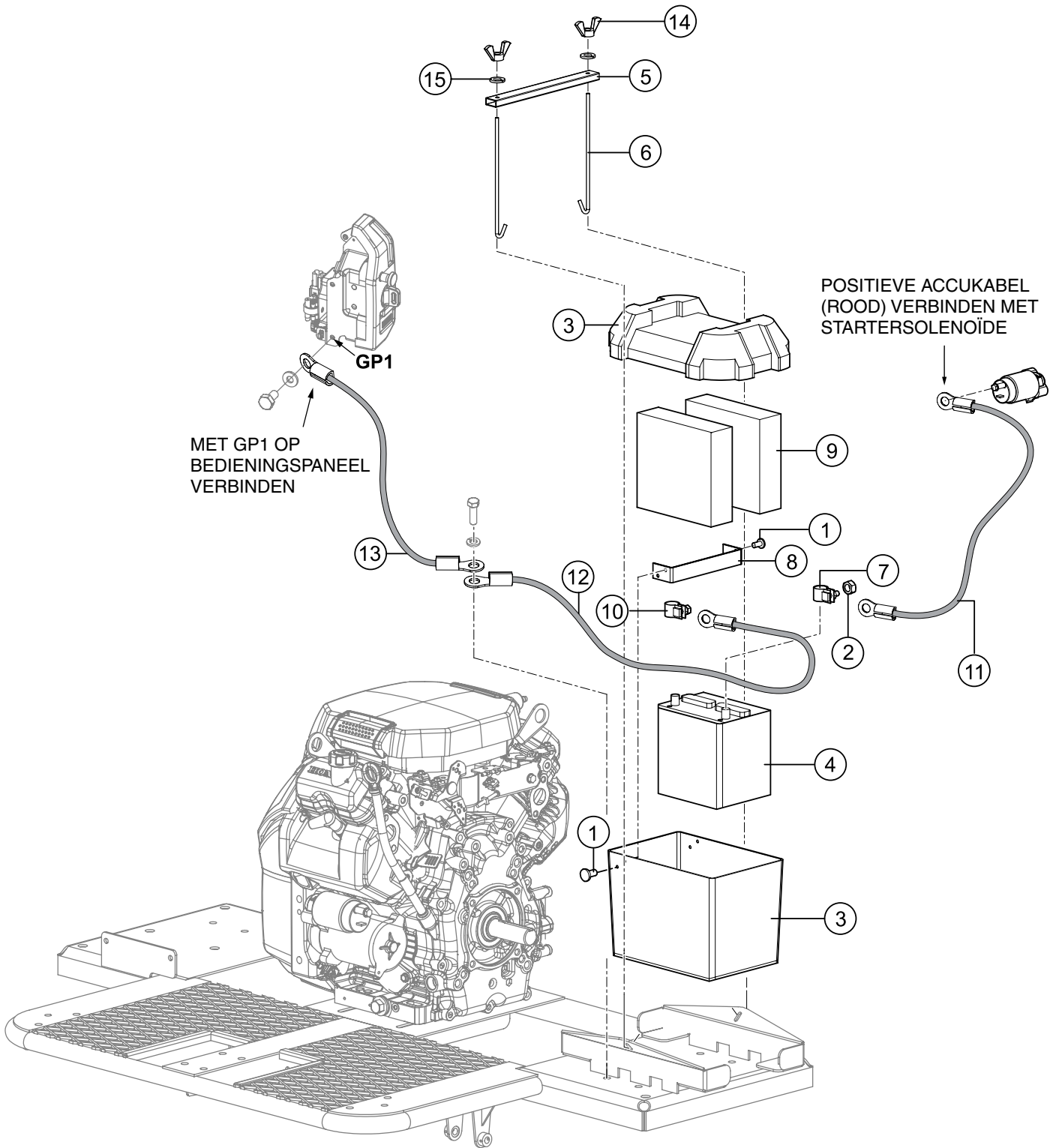


BEVESTIG AAN
REGULATEURSSCHARNIER. ZIE
MOTORASSEMBLAGE

VOETPEDAALASSEMBLAGE

<u>NR.</u>	<u>ONDERDEELNR.</u>	<u>ONDERDEELNAAM</u>	<u>AANTAL</u>	<u>OPMERKINGEN</u>
1@	0300 B	RING, VLAK SAE 5/16 INCH	2	
2@	2772	PEN, GASPEDAAL	1	
3@	24193	PEN, BEVESTIGING, 2,5 X 30 MM	2	
4@	10136	RING, VLAK SAE 3/8 INCH	2	
5@	24190	MOER, NYLOC	1	
6@	23591	PEDAAL, GAS	1	
7@	23596	AFSTAND, PEDAAL	1	
8@	24170	STOPPER, DRAAD	1	
9@	24179	SCHROEF, HHC M6 - 1,0 X 20 MM	1	
10@	24186	MOER, NYLOC, M4 X 0,7	1	
11@	24187	SCHROEF, BOLLE KOP, M5 X 0,8 X 8 MM	2	
12@	24192	KOGELLAGER	1	
13@	24211	LAGER, CAMERAVOLGER	1	
14@	24214	KABEL, GASKLEP, INTERN	1	
15@	24215	BEHUIZING, GASKLEPKABEL	1	
16@	24225	SCHARNIER, GASPEDAAL	1	
17@	24239	VOETPEDAAL, GASPEDAAL ZIJKANT	1	
18@	37527	VEER	1	
19	24275	GASPEDAAL, ASSEMBLAGE	1 BEVAT ITEMS MET @
20	13351	RING, VLAK 3/8 INCH EXTRA DIK EXTRA STERK	1	
21	24096	RING, M8 VEERRING	4	
22	24093	ZESKANTIGE MOER, M8 X 1 - 1/4 INCH NYLOC	4	
23	3233	RING, BODEMPLAAT, 1 - 1/2 INCH OD X 3/8 INCH ID	2	
24	24245	VOETPEDAAL	1	
25	24163	FRAME	1	

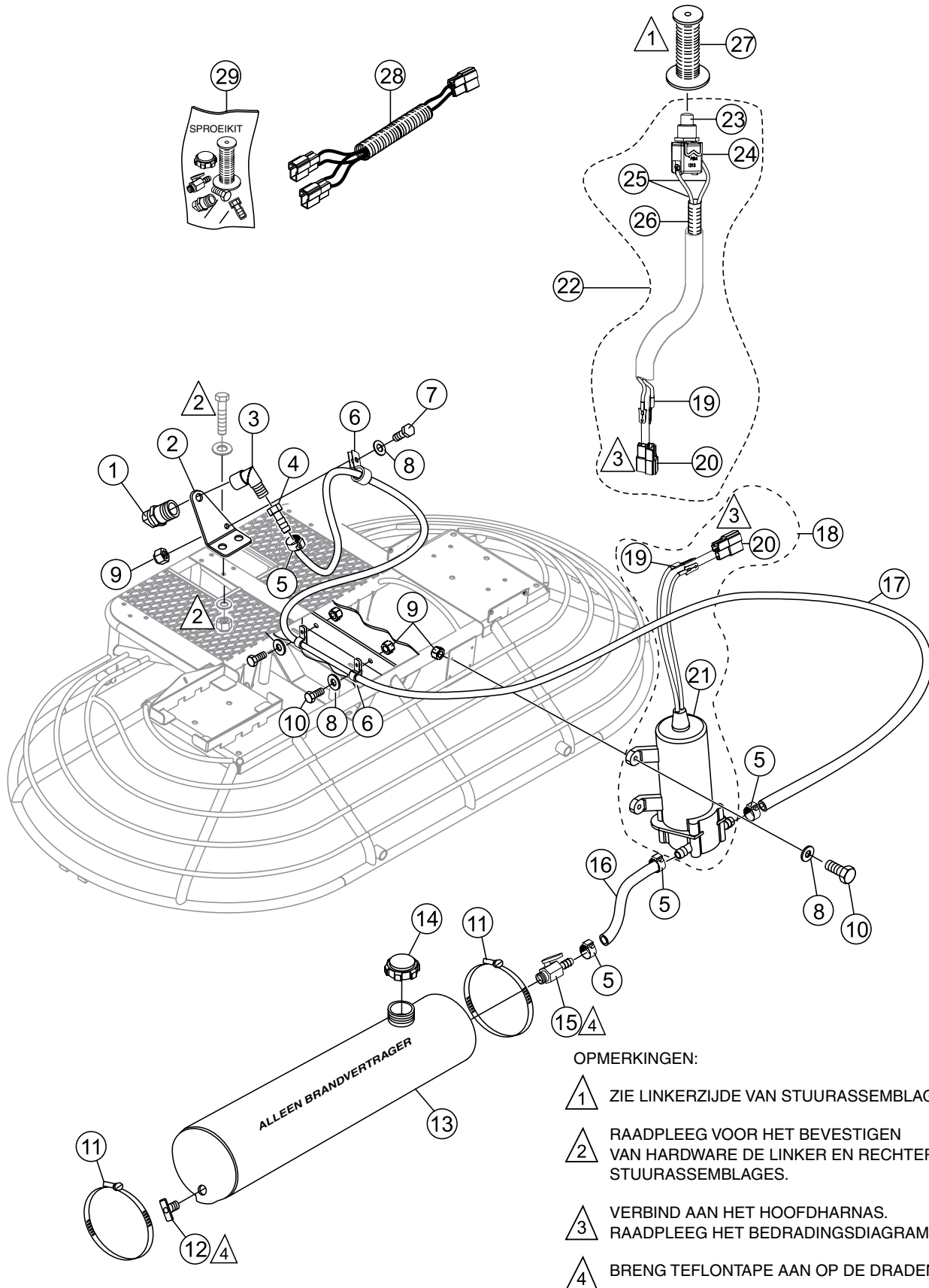
ACCUASSEMBLAGE



ACCUASSEMBLAGE

<u>NR.</u>	<u>ONDERDEELNR.</u>	<u>ONDERDEELNAAM</u>	<u>AANTAL</u>	<u>OPMERKINGEN</u>
1	19847	POPNADEL	4	
2	24137	MOER, ZESKANTIGE AFWERKING M6 X 1,0, GEEN PLAAT	2	
3	24150	ACCUCOMPARTIMENT	1	
4	24151	ACCU, VOCHTIG, 36B20	1	
5	24152	BEUGEL, ACCUBEVESTIGING	1	
6	24153	BOUW, ACCUCOMPARTIMENT	2	
7	24154	ACCUTERMINAL (POSITIEF)	1	
8	24161	BEUGEL, ACCU	1	
9	24162	SPONS	2	
10	24223	ACCUTERMINAL (NEGATIEF)	1	
11	24236	KABEL, ACCU POSITIEF, 35 MM ² X 990 MM	1	
12	24237	KABEL, ACCU NEGATIEF, 35 MM ² X 490 MM	1	
13	24238	KABEL, ACCU NEGATIEF, 35 MM ² X 390 MM	1	
14	24288	MOER, VLEUGEL, M6 X 1,0	2	
15	24289	RING, BORG, M6	2	

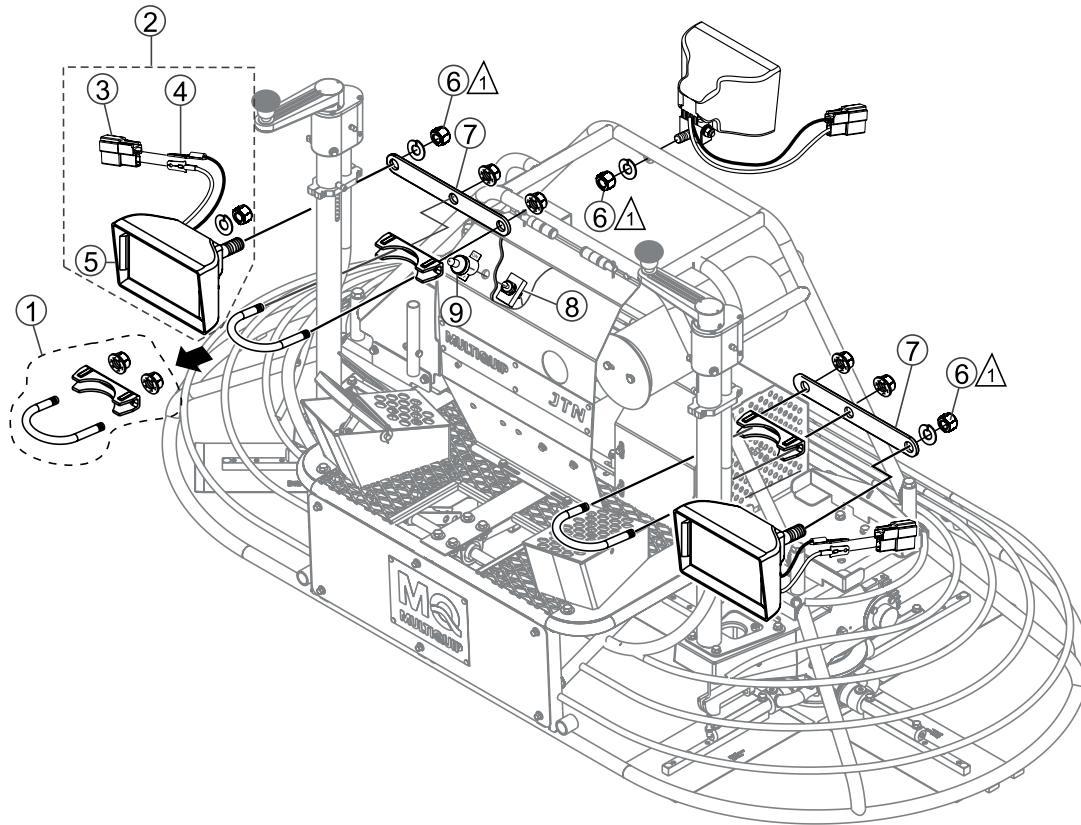
SPROEITANKASSEMBLAGE



SPROEITANKASSEMBLAGE

<u>NR.</u>	<u>ONDERDEELNR.</u>	<u>ONDERDEELNAAM</u>	<u>AANTAL</u>	<u>OPMERKINGEN</u>
1#	24219	KOP, SPROEI, 1/4 - 19 PT MANNELIJK	1	
2#	11222	BEVESTIGINGSBEUGEL, SPROEIKOP	1	
3#	24216	FITTING, KOPER 90° 1/4 MANNELIJK X 1/4 VROUWELIJK	1	
4#	24220	FITTING, PF 1/4 INCH - 10 MM DIA	1	
5#	24221	KLEM, SLANGKLEM, 12 - 15 MM	4	
6#	24290	KLEM, SLANGONDERSTEUNING, 7 - 16 MM DIA	3	
7#	4514	SCHROEF, HHC 1/4 - 20 X 5/8 INCH GRD5	1	
8#	0948	RING, VLAK SAE 1/4 INCH	7	
9#	10024	MOER, NYLOC 1/4-20	7	
10#	0131 A	SCHROEF, HHC 1/4-20 X 3/4 INCH	6	
11#	2398	KLEM, SLANGKLEM	2	
12#	2478	FITTING, AFTAPKRAANBUIS 1/4 MP	1	
13#	24178	BRANDVERTRAGERTANK	1	
14#	24212	DOP, BLAUW	1	
15#	24257	VENTIEL, M14 - 8 MM BARB	1	
16#	24217	SLANG, 8 MM ID X 12 MM OD X 415 MM LG	1	
17#	24218	SLANG, 8 MM ID X 12 MM OD X 900 MM LG	1	
18#	24204	POMP, SPROEIKIT	1	BEVAT ITEMS MET %
19%\$	24201	TERMINAL, MANNELIJK 16 - 14 GA	2	
20%\$	24202	CONNECTOR, 2 DRADEN MANNELIJK TERMINAL	1	
21%	24205	POMP, SPROEI, 12VDC	1	
22#	24276	SCHAKELAARASSEMBLAGE	1	BEVAT ITEMS MET \$
23\$	24199	SCHAKELAAR, DRUKKNOP, 4A, 12 VDC	1	
24\$	24169	HOUDER, SPROEISCHAKELAAR	1	
25\$	24276-3	DRAAD, 1,25 CM², ZWART, 79 INCH LG	2	
26\$	60221	KABEL, 0,375 GESPLETEN, 6,4 FT	2	1 ST = 1 FT
27#	22762	GREEP, HENDEL MET 0,63 OPENING	1	
28#	24232	HARNAS, SPROEIKIT,	1	
29	23658	KIT, SPROEI	1	BEVAT ITEMS MET#

LAMPASSEMBLAGE



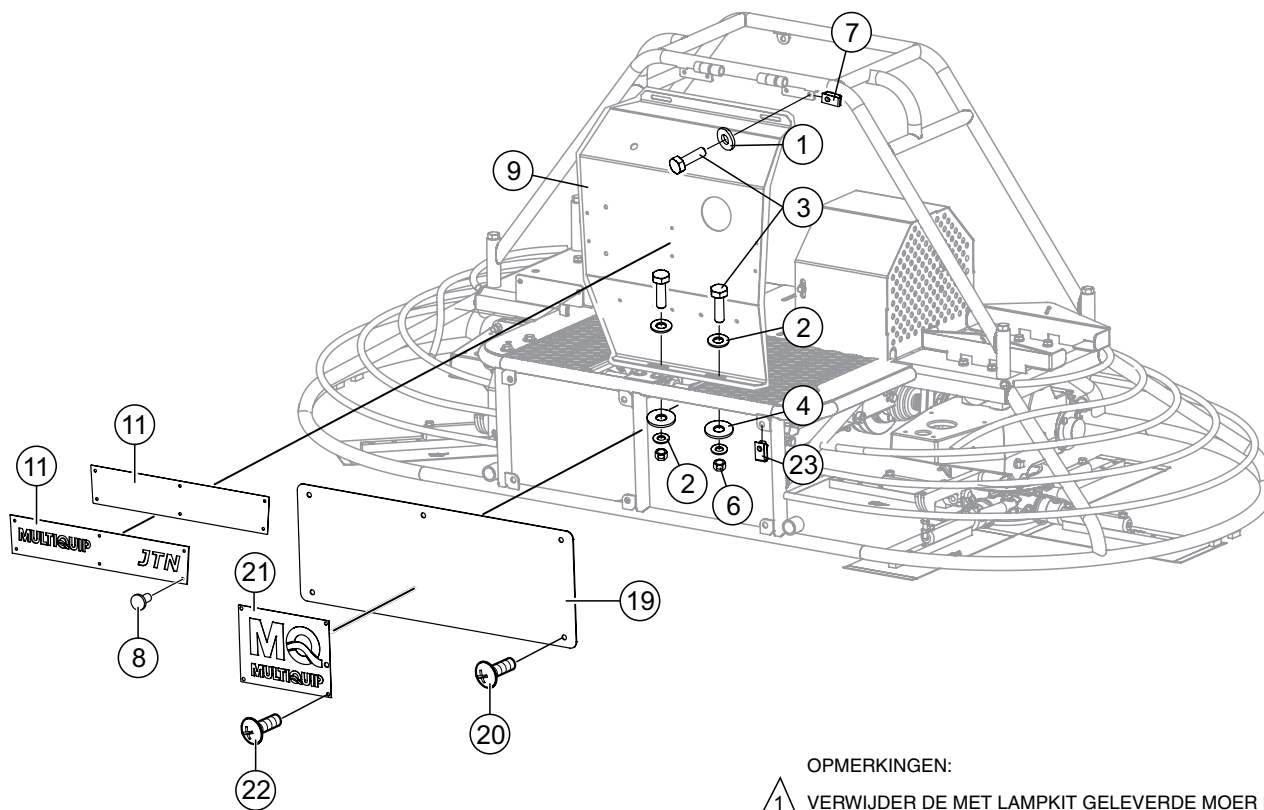
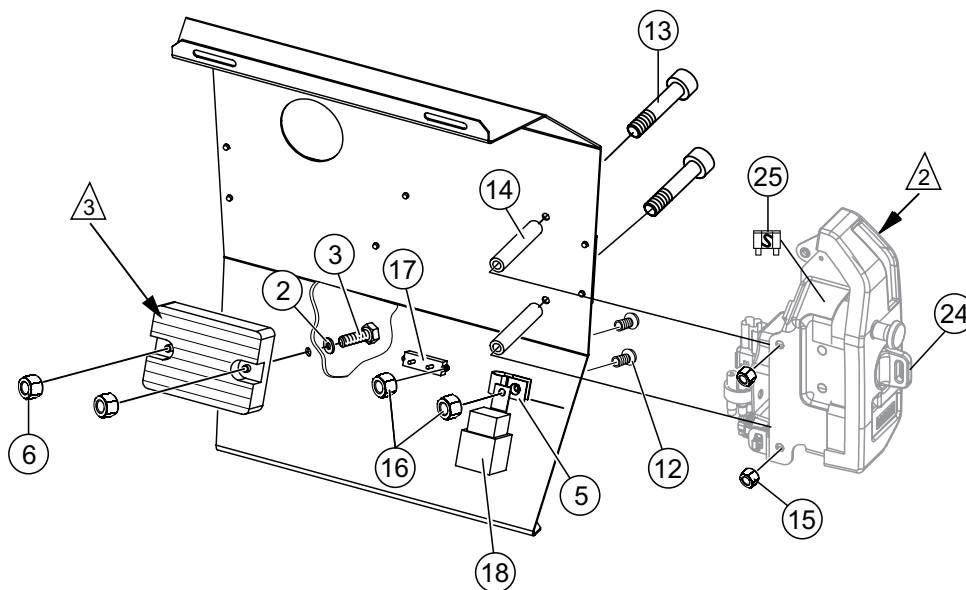
OPMERKINGEN:

- 1 VERWIJDER DE GELEVERDE MOER MET LAMPKIT EN VERVANG MET NYLOC-MOER, PRODUCTNR. 24093.

LAMPASSEMBLAGE

<u>NR.</u>	<u>ONDERDEELNR.</u>	<u>ONDERDEELNAAM</u>	<u>AANTAL</u>	<u>OPMERKINGEN</u>
1	24160	KLEM, 1 - 3/4 INCH GELUIDSDEMPER	2	
2	24208	LAMPASSEMBLAGE, RECHTHOEKIG MET CON.	3	BEVAT ITEMS MET \$
3\$	24202	CONNECTORBESTANDDEEL, 2-DRADIGE MANNELIJKE TERMINAL	3	
4\$	24201	TERMINAL, MANNELIJK 16 - 14 GA	6	
5\$	23665	LAMP, RECHTHOEKIG	3	
6	24093	MOER, NYLOC M8	3	
7	2531	BEUGEL, LAMP	2	
8	24196	SCHAKELAAR, SPST 20A 125VAC	1	
9	24197	LAARS, SCHAKELAAR	1	

VOORPANEELASSEMBLAGE



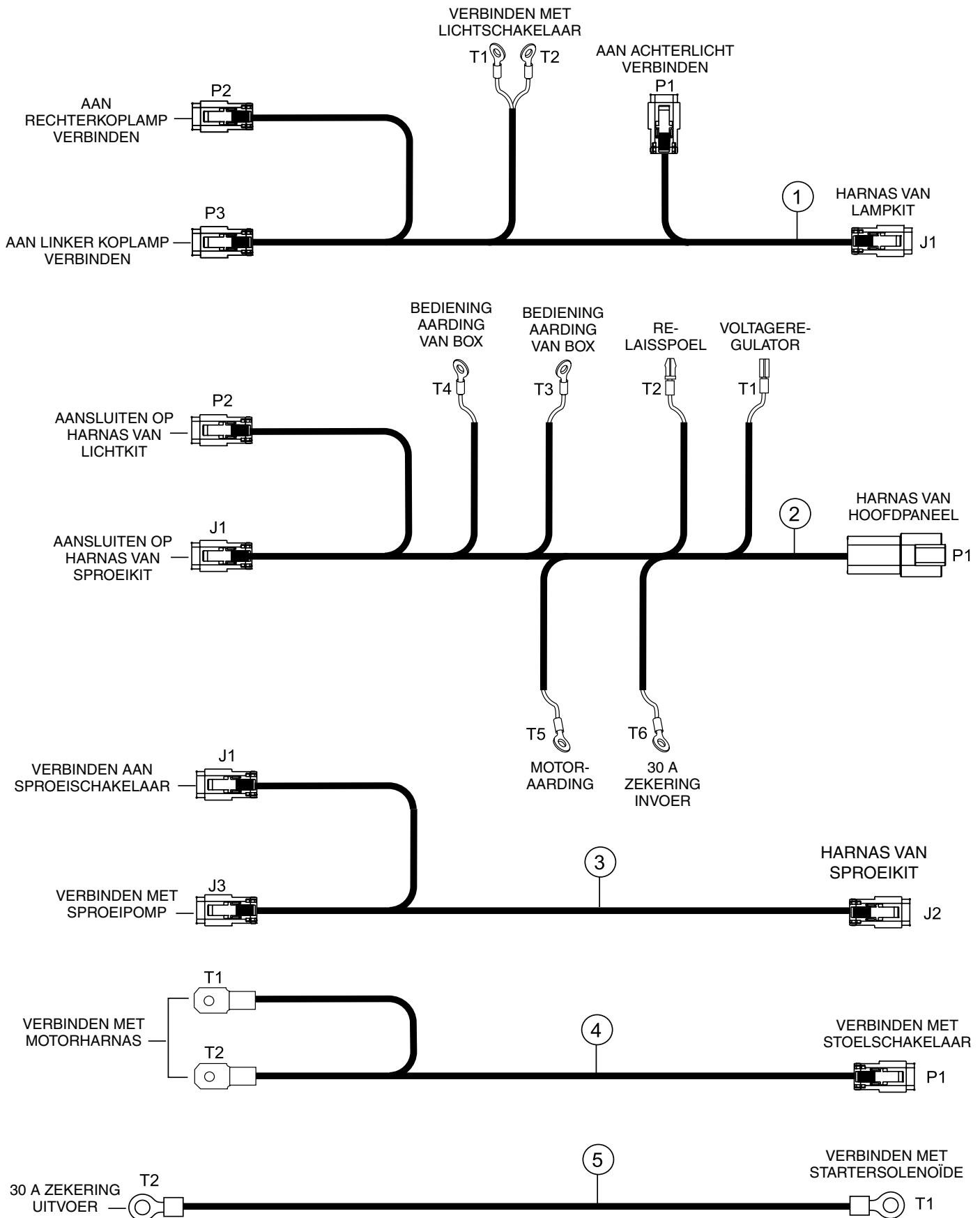
OPMERKINGEN:

- 1 VERWIJDER DE MET LAMPKIT GELEVERDE MOER EN VERVANG MET NYLOC-MOER, ITEM 7.
- 2 BEDIENINGSBOX IS BIJ DE MOTOR INBEGREPEN.
- 3 REGULATOR IS BIJ DE MOTOR INBEGREPEN.

VOORPANEELASSEMBLAGE

<u>NR.</u>	<u>ONDERDEELNR.</u>	<u>ONDERDEELNAAM</u>	<u>AANTAL</u>	<u>OPMERKINGEN</u>
1	0181 B	RING, BORG 1/4 INCH MED	2	
2	0948	RING, VLAK SAE 1/4 INCH	6	
3	2295	SCHROEF, HHC 1/4 - 20 X 7/8 INCH	6	
4	3233	RING, BODEMPLAAT, 1,5 OD X 3/8 ID	2	
5	8125	KLEM, SLANGLUS, 5/8 INCH DIA X 0,406 OPENING	1	
6	10024	MOER, NYLOC 1/4 - 20	4	
7	10284	MOER, PLAAT, #10 - 32, OPKLIKBAAR	2	
8	19847	NAGEL, POP, ALUMINIUM, 3/16 X 1/8 - 1/4 GRIP	6	
9	23679	BEDIENINGSPANEEL	1	
10	24148	VEL, VELG ACHTERKANT	1	
11	24149	PANEEL, 'MULTIQUIP'	1	
12	24187	SCHROEF, BOLLE KOP, M5 X 0,8 X 8 MM	3	
13	24188	SCHROEF, SHCS, M6 X 1,0 X 80 MM	2	
14	24189	BOSS, BEDIENINGSBOX	2	
15	24190	MOER, NYLOC, M6 X 1,0	2	
16	24191	MOER, NYLOC, M5 X 0,8	3	
17	24209	CIRCUITONDERBREKING, 30 A, 12 V	1	
18	24210	RELAIS, STOP	1	
19	24116	PANEEL, VOORZIJDE	1	
20	22021	SCHROEF, ZESKANTIGE FLENS M8-1,25 X 20 MM GRD10	6	
21	24128	LOGOPLAAT, MULTIQUIP	1	
22	19847	POP NAGEL	4	
23	24174	MOER, 'U'-TYPE 1/4 - 20	6	
24	35110-ZV5-V50	SLEUTELONTSTEKING	1	
25	9820044300	ZEKERING 30 AMP	1	

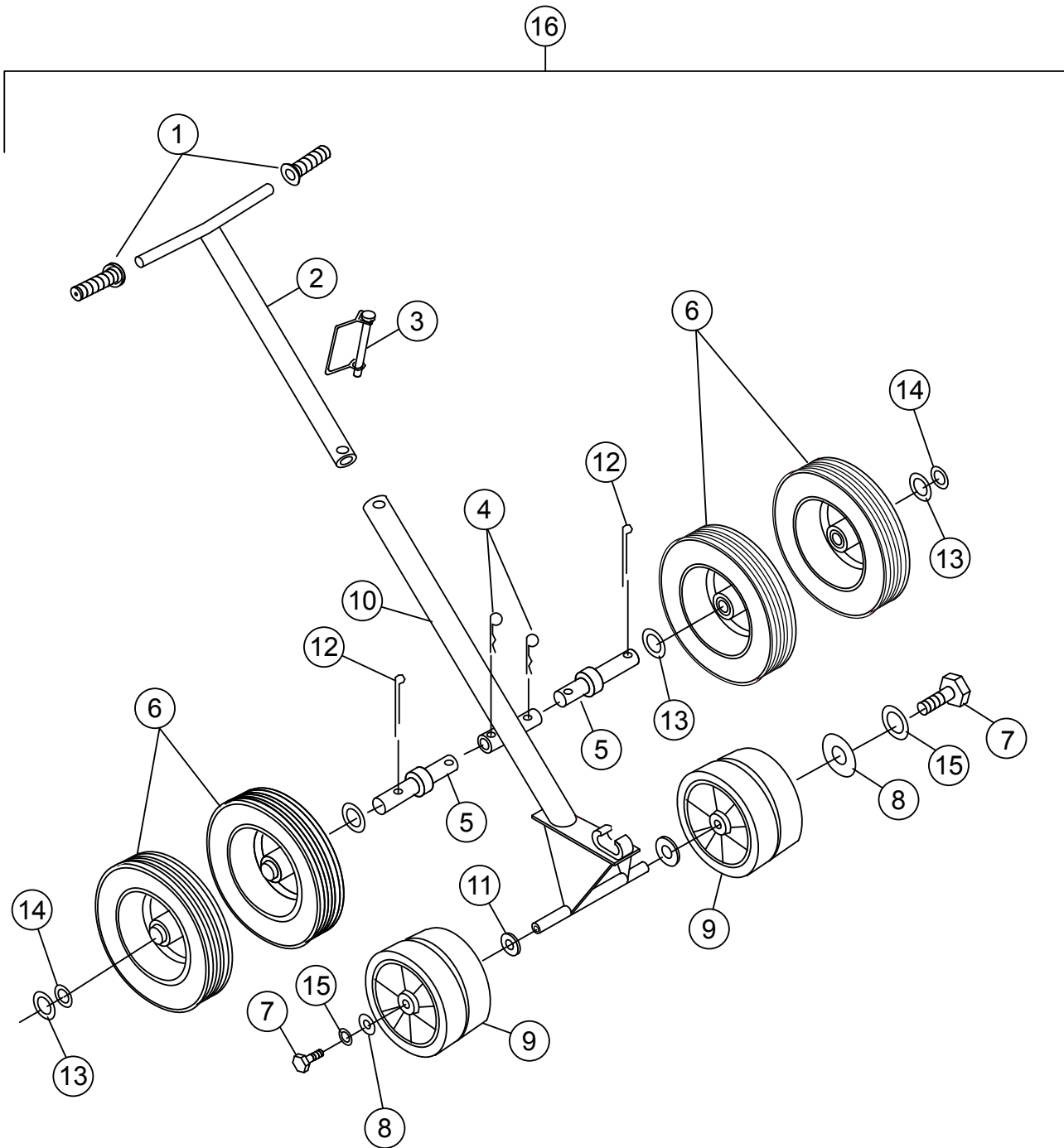
HARNASASSEMBLAGE



HARNASASSEMBLAGE

<u>NR.</u>	<u>ONDERDEELNR.</u>	<u>ONDERDEELNAAM</u>	<u>AANTAL</u>	<u>OPMERKINGEN</u>
1	24231	HARNAS VAN LAMPKIT	1	
2	23661	HARNAS VAN HOOFDPANEEL	1	
3	24232	HARNAS VAN SPROEIKIT	1	
4	24230	HARNAS VAN STOELSCHAKELAAR	1	
5	23723	HARNAS VAN ELEKTRICITEITSPANEEL	1	

E-Z-VERPLAATSER EN HENDELASSEMBLAGE



E-Z-VERPLAATSER EN HENDELASSEMBLAGE

NR.	ONDERDEELNR.	ONDERDEELNAAM	AANTAL	OPMERKINGEN
1#	0189	HANDGREEP	2	
2#	2336	BOVENSTE HENDEL	1	
3#	1869	CIRCRING	1	
4#	7170	CLIP	2	
5#	11684	AANHANGERAS	2	
6#	10440	WIEL EN BAND	2	
7#	0655	SCHROEF, HHC 5/16 - 18 x 3/4 INCH	2	
8#	0300	B VLAKKE RING 5/16 INCH	2	
9#	2364	WIEL	2	
10#	10445	FRAME	1	
11#	4684	VLAKKE RING 5/8 INCH	2	
12#	0183	BEVESTIGINGSPEN	4	
13#	10446	VLAKKE RING 3/4 INCH	8	
14#	8151	VLAKKE RING 3/4 INCH SAE	8	
15#	0161	C BORGRING 5/16 INCH	2	
16	EMR2	ASSEMBLAGE VAN EENVOUDIGE VERPLAATSER.....	1BEVAT ITEMS MET #

ALGEMENE VERKOOPSVORWAARDEN: ONDERDELEN

BETALINGSVOORWAARDEN

Betalingsvoorwaarden voor onderdelen zijn 30 dagen netto.

VRACHTBELEID

Alle onderdeelbestellingen worden collectief verscheept of op voorhand betaald met de kosten toegevoegd aan de factuur. Alle verzendingen zijn F.O.B. verzendadres. De verantwoordelijkheid van Multiquip stopt wanneer een ondertekend manifest is verkregen van de transporteur waarbij elke vordering of schade moet worden beslecht tussen de geadresseerde en de transporteur.

MINIMUMBESTELLING

De minimumprijs voor bestellingen van Multiquip is \$ 15,00 netto. Klanten worden gevraagd om instructies te geven over het behandelen van bestellingen die niet voldoen aan deze vereiste.

RETOURBELEID GOEDEREN

Retourzendingen worden aanvaard en tegoe wordt toegestaan als er aan de volgende vereisten wordt voldaan:

1. Een Returned Material Authorization (Retourneren met autorisatie) moet worden goedgekeurd door Multiquip voordat de verzending plaatsvindt.
2. Om gebruik te maken van een Return Material Authorization (Retourneren met autorisatie), moet een lijst worden bezorgd aan Multiquip Parts Sales waarin de itemnummers, aantallen en beschrijvingen van de items die worden geretourneerd worden weergegeven.
 - a. De onderdeelnummers -en beschrijvingen moeten overeenkomen met de huidige prijslijst van de onderdelen.
 - b. De lijst moet worden getypt of met de computer worden opgesteld.
 - c. De lijst moet de reden(en) voor retourneren aangeven.
 - d. De lijst moet refereren aan de verkooporder(s) of factuur/facturen waaronder de items origineel werden gekocht.
 - e. De lijst moet een naam en telefoonnummer bevatten van de persoon die de RMA aanvraagt.
3. Een kopie van de Return Material Authorization (Retourneren met autorisatie) moet bij de retourzending worden gevoegd.
4. De vracht is voor rekening van de verzender. Alle onderdelen moeten geretourneerde vracht zijn die vooraf betaald is aan het ontvangstpunt toegewezen door Multiquip.

5. Onderdelen moeten in nieuwe en herverkoopbare staat zijn, in de originele verpakking van Multiquip (indien die er is) en met de onderdeelnummers van Multiquip duidelijk aangeduid.
6. De volgende items zijn niet retourneerbaar:
 - a. Verouderde onderdelen. (Een item is verouderd als dit in de prijsboek staat en waarbij wordt weergegeven dat het werd vervangen door een ander item.)
 - b. Onderdelen die een gelimiteerde houdbaarheid hebben (zoals pakkingen, afdichtingen, 'O' -ringen en andere rubberen onderdelen) die meer dan zes maanden voor de retourneringsdatum werden aangekocht.
 - c. Reeksitems met een nettoprijs van de dealer onder \$ 5,00.
 - d. Speciale bestellingsitems.
 - e. Elektrische componenten.
 - f. Verf, chemicaliën en smeermiddelen.
 - g. Markeringen en papierproducten.
 - h. Items die in kits zijn aangeschaft.
7. De zender wordt geïnformeerd over ontvangen materiaal dat niet acceptabel is.
8. Dergelijk materiaal wordt vijf werkdagen na de melding aan de zender in afwachting van instructies gehouden. Als er binnen vijf dagen geen antwoord is, dan wordt het materiaal op kosten van de zender teruggestuurd.
9. Tegoed voor geretourneerde onderdelen wordt gegeven volgens de nettoprijs van de dealer op het tijdstip van de originele aankoop, verminderd met 15% kosten voor het opnieuw bevoorraden.
10. In gevallen waarbij een item wordt geaccepteerd en waarbij het originele aankoopdocument niet kan worden vastgesteld, wordt de prijs gebaseerd op een lijstprijs die van toepassing was 12 maanden voor de RMA-datum.
11. Toegekend krediet is van alleen van toepassing op toekomstige aankopen.

PRIJZEN EN KORTINGEN

Prijzen kunnen een wijziging ondergaan zonder melding vooraf. Prijswijzigingen zijn van toepassing op een specifieke datum en alle orders ontvangen op of na die datum worden gefactureerd volgens de herziene prijs. Kortingen voor prijsdalingen en toegevoegde kosten voor prijsverhogingen zijn niet van toepassing op producten die in voorraad zijn tijdens prijswijzigingen.

Multiquip heeft het recht om rechtstreeks aan regeringsagentschappen te offeren en verkopen, en aan Original Equipment Manufacturer-accounts die onze producten als integraal deel van hun eigen producten gebruiken.

SPECIALE VERSNELDE SERVICE

Een toeslag van \$ 35,00 wordt bij de factuur toegevoegd voor de speciale behandeling inclusief verzendingen per bus, pakketpost of wanneer Multiquip persoonlijk de onderdelen moet leveren aan de transporteur.

BEPERKINGEN VAN DE AANSPRAKELIJKHEID VAN DE VERKOPER

Multiquip kan niet aansprakelijk worden gesteld voor schade die groter is dan de aankoopprijs van het item betreffende schadevordering, en onder geen voorwaarden kan Multiquip aansprakelijk worden gesteld voor winstverlies of verlies van benevolentie of andere speciale, daaruit volgende of bijkomstige schade.

GARANTIEBEPERKINGEN

Er worden geen garanties, direct of indirect, gemaakt in verband met de verkoop van onderdelen, handelaccessoires, of motors die niet vervaardigd zijn door Multiquip. Zulke garanties verbonden aan aankoop van nieuwe, afgewerkte eenheden zijn exclusief gemaakt door een garantieverklaring die is bijgevoegd bij zulke eenheden, en Multiquip aanvaardt noch autoriseert dat iemand een andere verplichting of aansprakelijkheid aanvaardt die is verbonden met de verkoop van haar producten. Afgezien van zo'n geschreven garantieverklaring zijn er geen garanties, direct, indirect of door de wet bepaald, die verder reiken dan de beschrijving van producten die op de buitenzijde is aangegeven.

Effectief: 22 februari 2006

ONDERDELENHANDLEIDING

HOE KUNT U HULP KRIJGEN

ZORG DAT U HET MODEL EN SERIENUMMER
BIJ DE HAND HEBT WANNEER U CONTACT OPNEEMT

CHINA

MQ Shanghai, China

No. 1355 Heng Cang Road
Ma Lu Town Jia Ding District
Shanghai, China 201818

Tel. 011 86 21 59512076
Fax 011 86 21 59512336

Contact: Xiwen Shi
xshi@multiquip.com

© COPYRIGHT 2013, MULTIQUIP INC.

Multiquip Inc, het MQ-logo zijn geregistreerde handelsmerken van Multiquip Inc. en mogen niet worden gebruikt, veeleer vervalsd of gewijzigd zonder schriftelijke toestemming. Alle overige handelsmerken zijn eigendom van hun respectievelijke eigenaren en zijn gebruikt met toestemming.

Deze handleiding MOET te allen tijde bij de apparatuur worden bewaard. Deze handleiding wordt beschouwd als een permanent onderdeel van het apparaat en moet worden verstrekt als het apparaat wordt doorverkocht.

De informatie en specificaties die in deze publicatie zijn opgenomen, waren ten tijde van goedkeuring voor afdrukken van kracht. Illustraties, omschrijvingen, referenties en technische gegevens die in deze handleiding worden vermeld, zijn uitsluitend als richtlijn bestemd en mogen niet als bindend worden beschouwd. Multiquip Inc. behoudt zich het recht voor om te allen tijde specificaties, het ontwerp of de gepubliceerde informatie te wijzigen of te verwijderen uit deze publicatie zonder kennisgeving en zonder enige verplichtingen.

Uw plaatselijke dealer is:

