



**NACHTSCHWÄRMER SERIE
MODELL LT12DAB
ENGAGIERTER LICHTMAST
(LOMBARDINI LDW 1003 DIESELMOTOR)**

Revision #0 (06/03/11)

Um die aktuelle Revision dieser
Veröffentlichung zu finden, bitte
unsere Website besuchen :
www.multiquip.com



DIESE ANWEISUNG MUSS DIE AUSRÜSTUNG ZU ALLEN ZEITEN BEGLEITEN

LT12DAB Lichtmast

Inhaltsverzeichnis	2
Erklärung der Vorwahl in der "Bemerkungen"	
Kolonne.....	4
Vorgeschlagene Ersatzteile	5
Nummernschilder und Abziehbilder 1	6-7
Nummernschilder und Abziehbilder 2	8-9
Kabinett Montage	10-11
Anhänger Montage	12-13
Mast Montage	14-15
Mast Erheb/Senkssystem Montage	16-17
Winde Montage	18-19
Schleplift Montage	20-21
Lampe Montage	22-23
Bedienpanel/Ballast Montage	24-25
Kraftstofftank Montage	26-27
Batterie Montage	28-29
Motor Montage	30-31
Generator/Motoraufhängung Versammlung	32-33
Generator Versammlung	34-35
Spulen Schnur Montage	36-37
Allgemeine Verkaufsbedingungen — Teile	38

BEMERKUNG

Teilnummern sind fristlos Änderung vorbehalten .

ERKLÄRUNG DER VORWAHL IN DER "BEMERKUNGEN" KOLONNE

Diese folgende Abteilung erklärt die verschiedenen Symbole und Bemerkungen, benutzt in die Teileabteilung dieses Handbuchs. Benutzen Sie die Hilfenummern, die sich auf der Rückseite dieses Handbuchs befinden, wenn Sie Fragen haben.

BEMERKUNG

Die Inhalte und Gegenteile Nummern, die in der Teileabteilung aufgelistet sind, sind vorbehalten **fristlos**. Multiquip garantiert die Verfügbarkeit der aufgelisteten Teile nicht

MUSTER TEILELISTE

NR.	TEIL NR.	TEIL NAME	STK.	BEMERKUNGEN
1	12345	BOLZEN	1	UMFASST GEGENSTÄNDE W/%
2%		UNTERLEGSCHIBE, 1/4 IN.		GETRENNT NICHT ZU VERKAUFEN
2%	12347	UNTERLEGSCHIBE, 3/8 IN. 1		MQ-45T ONLY
3	12348	SCHLAUCH	A/R	ÖRTLICH MACHEN
4	12349	LAGER	1	S/N 2345B UND DARÜBER

NR. Kolonne

Einzigartige Symbole— Alle Gegenstände mit selbem einzigartigem Symbol

(@, #, +, %, or >) in der Nummer Kolonne gehört zur selben Montage oder Ausstattung, die ist von einem Notiz in der "Bemerkungen" Kolonne angegeben

Doppelte Artikelnummern —Doppelte Nummern deuten mehrfache Artikelnummern hin, die faktisch für das selbe generelle Gegenstand sind, wie beispielsweise verschiedener Größe aktive Sägeblattwachen oder ein Teil, den auf neueren Versionen derselben Maschine aktualisiert worden ist.

BEMERKUNG

Beim Bestellen eines Teiles, das mehr als eine Artikelnummer hat, bitte die Bemerkungen Kolonne nachlesen für Hilfe bei der Beendigung des richtigen zu bestellenden Teils.

ARTIKEL NR. Kolonne

Gebrauchte Nummern —Gegenstandsnummer können durch eine Nummer, leeren Eintrag oder "noch festzulegen" angegeben.

TBD(Noch festzulegen) ist generell benutzt zur Darbietung eines Teiles, dem zum Zeitpunkt der Veröffentlichung keine formale Artikelnummer zugeteilt wird

Ein leerer Eintrag deutet hin, dass der Gegenstand getrennt nicht zu verkaufen ist oder von Multiquip nicht verkauft wird. Andere Einträge werden in die "Bemerkungen" Kolonne verdeutlicht

STK. Kolonne

Gebrauchte Nummern — Gegenstand Menge kann durch eine Nummer, leeren Eintrag oder A/R.

A/R (Je nach Bedarf) ist generell benutzt für Schläuche oder andere Teile, die abschnittsweise verkauft und auf Länge geschnitten werden.

Ein leerer Eintrag deutet hin, dass der Gegenstand getrennt nicht zu verkaufen ist. Andere Einträge werden in die "Bemerkungen" Kolonne verdeutlicht

BEMERKUNGEN Kolonne

Manche der gebräuchlichsten Notizen in die "Bemerkungen" Kolonne sind nachfolgend aufgelistet. Andere zusätzlichen Notizen benötigt die Beschreibung des Gegenstandes sind auch zu zeigen.

Montage/Ausstattung — Alle Gegenstände der Teileabteilung mit demselben einzigartigen Symbol werden eingeschlossen, als diesen Gegenstand eingekauft wird.

Angezeigt von:

""UMFASST GEGENSTÄNDE MIT(einzigartigem Symbol)"

Seriennummernbruch —Benutzt zum Auflisten einer effektiven Seriennummernstrecke, wo ein spezieller Teil wird benutzt.

Angezeigt von:

"S/N XXXXX UND DARUNTER "
"S/N XXXXX UND DARÜBER "
"S/N XXXX BIS S/N XXX"

Spezielle Nutzung der Modellnummer — Deutet hin, dass der Teil nur mit der Speziellen Modellnummer benutzt wird oder Modellnummer Variante auflistet. Es kann auch benutzt werden zur Darstellung eines Teiles, der nicht von einem speziellen Modell oder Modellnummer Variante benutzt wird.

Angezeigt von:

"XXXXX NUR"
"NICHT BENUTZT VON XXXX"

"Machen/Erhalten Örtlich" —Deutet hin, dass der Teil an jeder Eisenwarehandlung eingekauft werden oder von verfügbaren Artikel gemacht werden kann. Beispiele beziehen Batterie Kabel, Klemmstücke, und bestimmte Unterlegscheiben und Muttern ein.

"Nicht zu verkaufen getrennt" —Deutet hin, dass ein Teil kann als eigener Artikel eingekauft werden und ist entweder ein Teil der Montage/Ausstattung, die zu beschaffen ist, oder ist nicht zum Verkauf verfügbar durch Multiquip.

VORGESCHLAGENE ERSATZTEILE

LT12DAB LICHTMAST

1 bis 3 Geräte

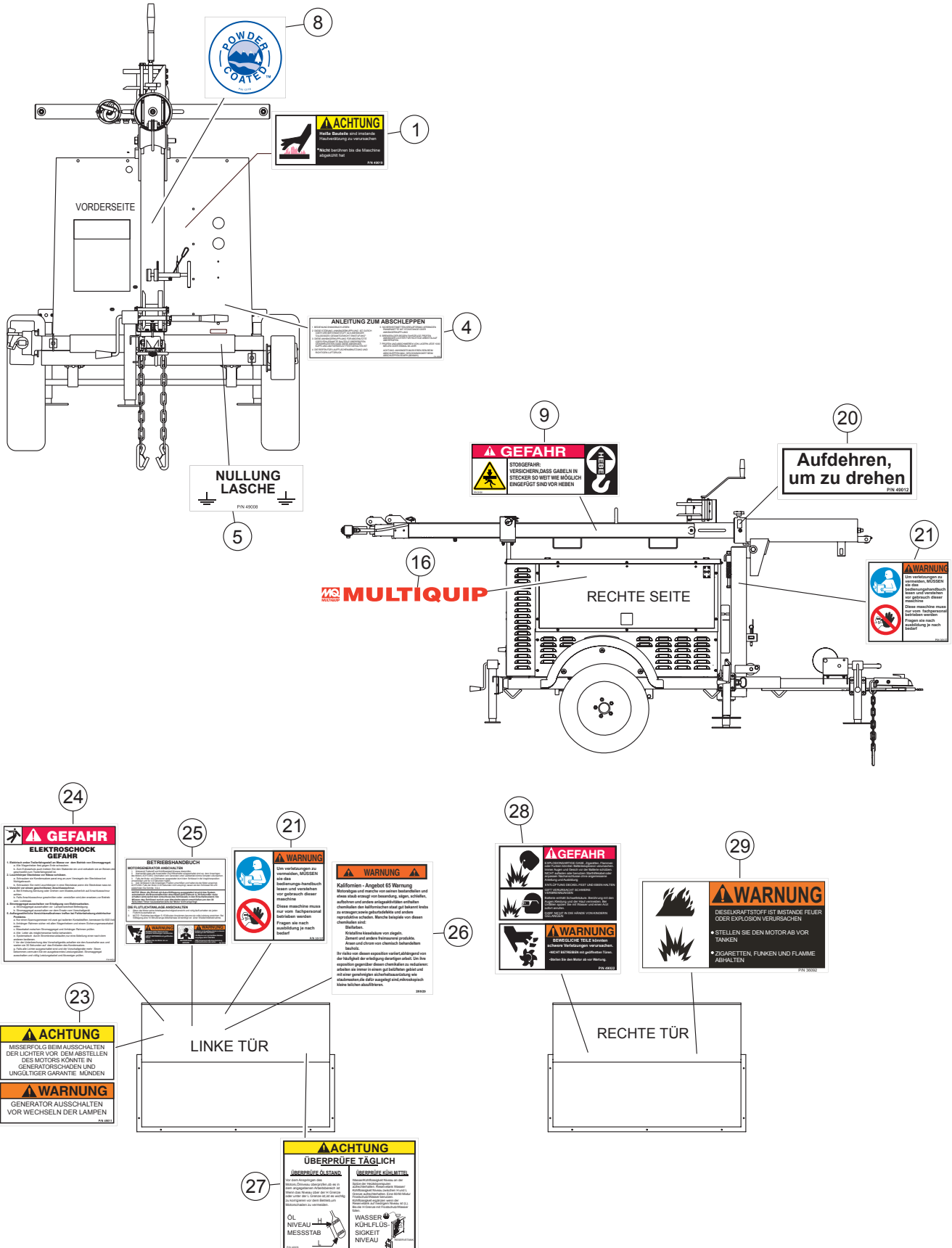
STK . TKZ	Darstellung
2..... 200ZG106	Linsen-Dichtung
2..... 190ZQREF	Linse
2..... 50Z-D-REF-SUP	Unterstützung, Lampen-Spitze
2..... MVR1000BT37.....	Glühbirne
1..... 29798	Ballast & Kondensator 230V, 50Hz
1..... 150Z-E267	Schnursatz, 60" w/ 3 Steckerstift
1..... 0051475BH	Ballast Kondensator 30µF @440V
1..... GECAP35MF	Erregungs-Kondensator 35µF @425V

LT12DAB LICHTMAST MIT LOMBARDINI LDW 1003, DIESELMOTOR

1 bis 3 Geräte

STK . TKZ	Darstellung
1..... 2175107	Ölfilter, Lombardini
1..... 2175046.....	Kraftstofffilter 4-3/4"L
1..... 12850347	Kraftstofffilter 2-3/4"L
1..... 2175143S	Kraftstofffilter Mit Wasserablass
1..... 2175164.....	Luftfilter
1..... 12850745.....	Lüfterantriebsriemen 875mm
1..... 12851312.....	Unteren Kühlerschlauch
1..... 12850362.....	Oberen Kühlerschlauch
1..... 9195124.....	Thermostat
1..... 12850153.....	Thermostat Dichtung (Rundring)
1..... 6585097	Brennstoffförderpumpe
1..... 1200087	Brennstoffförderpumpe Dichtung (Rundring)
1..... 6584438.....	Kühlmittelpumpe
1..... 4580083.....	Kühlmittelpumpe Dichtung
1..... 6745056.....	Schalteröl
1..... 12850742.....	Lichtmaschine
1..... 12850742.....	Schaltschrank
1..... 5840224.....	Anlasser
1..... 2440338.....	Steuerriemen
1..... 5460450.....	Schalldämpfer
1..... 4400102.....	Ventilabdeckung Dichtung

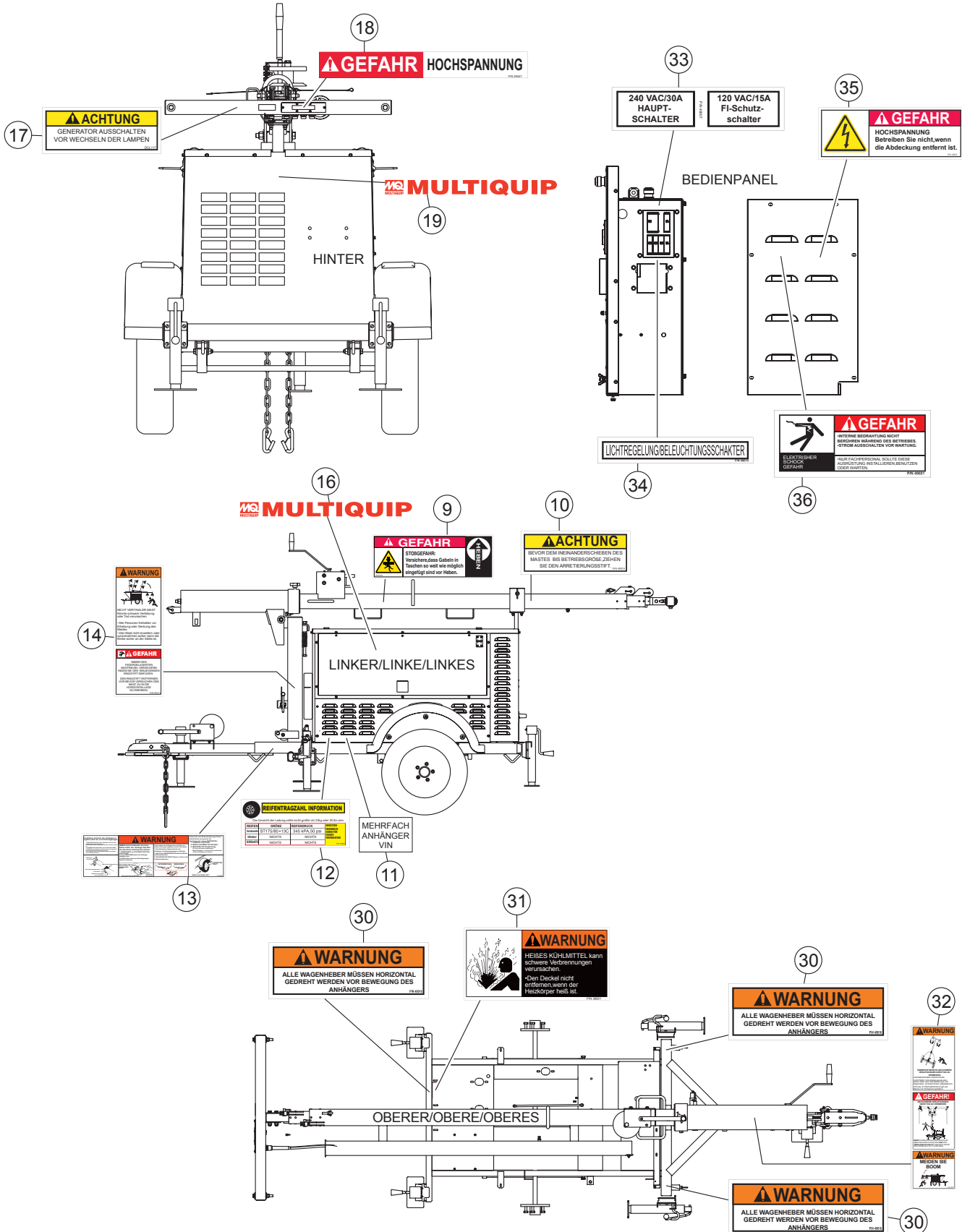
NUMMERNENSCHILDER UND ABZIEHBILDER 1



NUMMERNSCHILDER UND ABZIEHBILDER 1

<u>NR.</u>	<u>TEIL NR.</u>	<u>TEIL NAME</u>	<u>STK.</u>	<u>BEMERKUNGEN</u>
1	49019	ABZIEHBILD, HEIE OBERFLCHE	1	
4	49009	ABZIEHBILD, ANLEITUNG ZUM ABSCHLEPPEN	1	
5	49008	ABZIEHBILD, NULLUNG LASCHE	1	
8	13118	ABZIEHBILD, PULVERBESCHICHTET	1	
9	29126	ABZIEHBILD, FGEN SIE GABELN EIN	1	
16	49026	ABZIEHBILD, MQ/MULTIQUIP, 36" ROT	1	
20	49012	ABZIEHBILD, LSEN SICH, UM ZU DREHEN (MAST)	1	
21	35137	ABZIEHBILD, LESEN SIE DAS HANDBUCH, BITTEN SIE UM AUSBILDUNG	2	
23	49011	ABZIEHBILD, LAMPEN	1	
24	49020	DECAL,ELEKTRISIERUNGSGEFAHR , GRO	1	
25	49014	ABZIEHBILD,BEDIENUNGSHINWEISE	1	
26	20525	ABZIEHBILD, WARNUNG "PROP 65", 3.25 X 4.25	1	
27	49006	ABZIEHBILD,MOTOR BERPRFEN	1	
28	49022	ABZIEHBILD, GEFAHR BATTERIE/BEWEGLICHE TEILE	1	
29	36092	ABZIEHBILD, DIESELKRAFTSTOFF, 3.5 X 1.75	1	

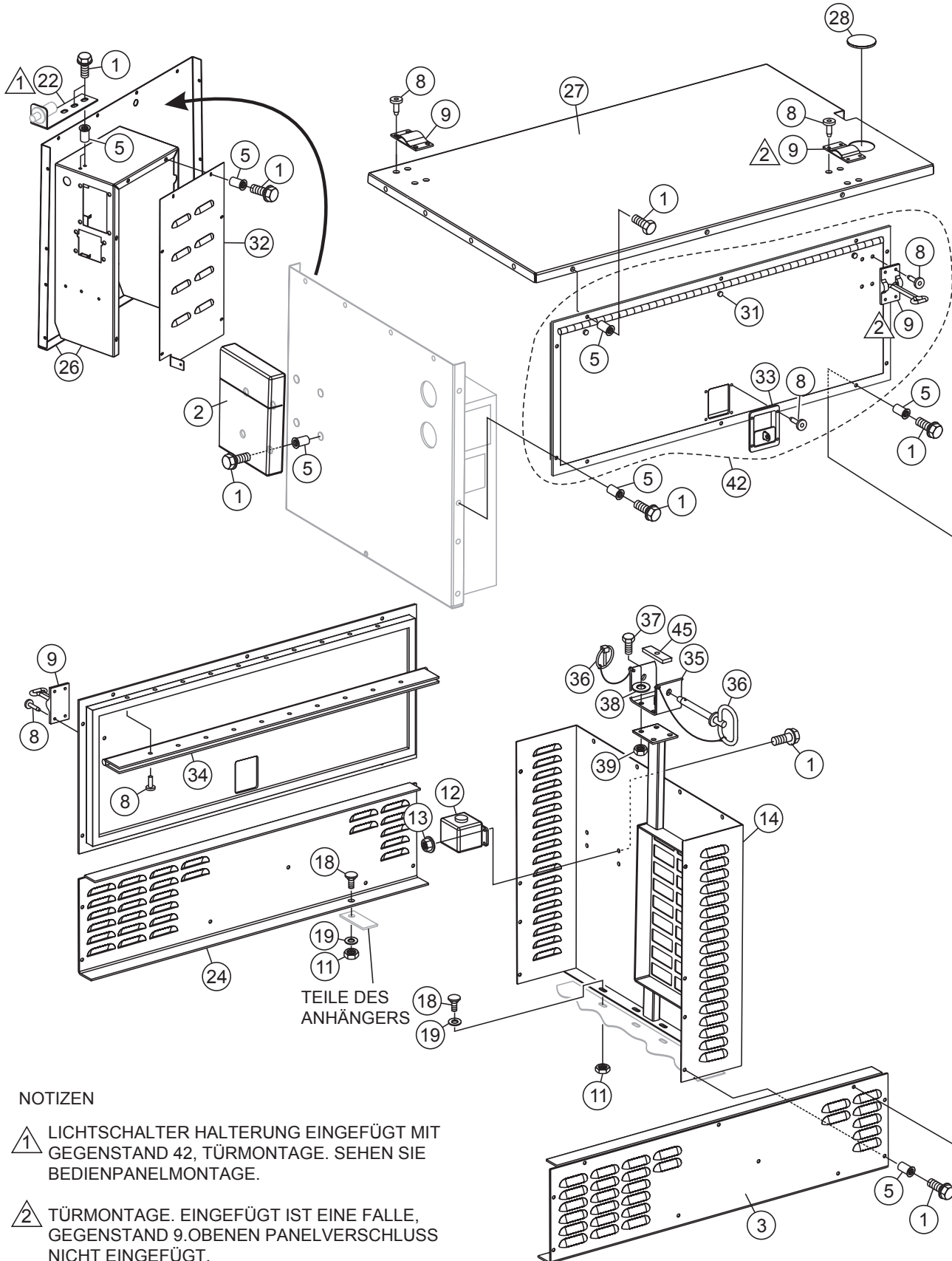
NUMMERNISCHILDER UND ABZIEHBILDER 2



NUMMERNSCHILDER UND ABZIEHBILDER 2

NR.	TEIL NR.	TEIL NAME	STK.	BEMERKUNGEN
9	29126	ABZIEHBILD, FÜGEN SIE GABELN EIN	1	
10	49018	ABZIEHBILD, MAST SCHLOSSSTIFT	1	
11	29680	ABZIEHBILD, MEHRFACHER ANHÄNGER VIN	1	
12	29838	ABZIEHBILD, REIFEN-LADEN, LT12	1	
12	29838	ABZIEHBILD, ANHÄNGEKUPPLUNG/ REIFEN WARNUNG	1	
14	49013	ABZIEHBILD, PFOSTEN-KLINKE	1	
16	49026	ABZIEHBILD, MQ/MULTIQUIP, 36" ROT	1	
17	DCL117	ABZIEHBILD, ABSCHALTEN	1	
18	29047	ABZIEHBILD,HOCHSPANNUNG	1	
19	49027	ABZIEHBILD, MQ/MULTIQUIP, 30" ROT	1	
30	49016	ABZIEHBILD,HORIZONTALE STECKFASSUNGEN	3	
31	36091	ABZIEHBILD, HEIßES KÜHLMITTEL, 3.5 X 1.75	1	
32	29651	ABZIEHBILD,MAST SICHERHEIT	1	
33	49007	ABZIEHBILD,HAUPTSCHALTER	1	
34	49010	ABZIEHBILD,LICHT BEDIENELEMENTE	1	
35	19655	ABZIEHBILD, GEFAHR HOCHSPANNUNG	1	
36	49021	DECAL,ELEKTRISIERUNGSGEFAHR , KLEIN	1	

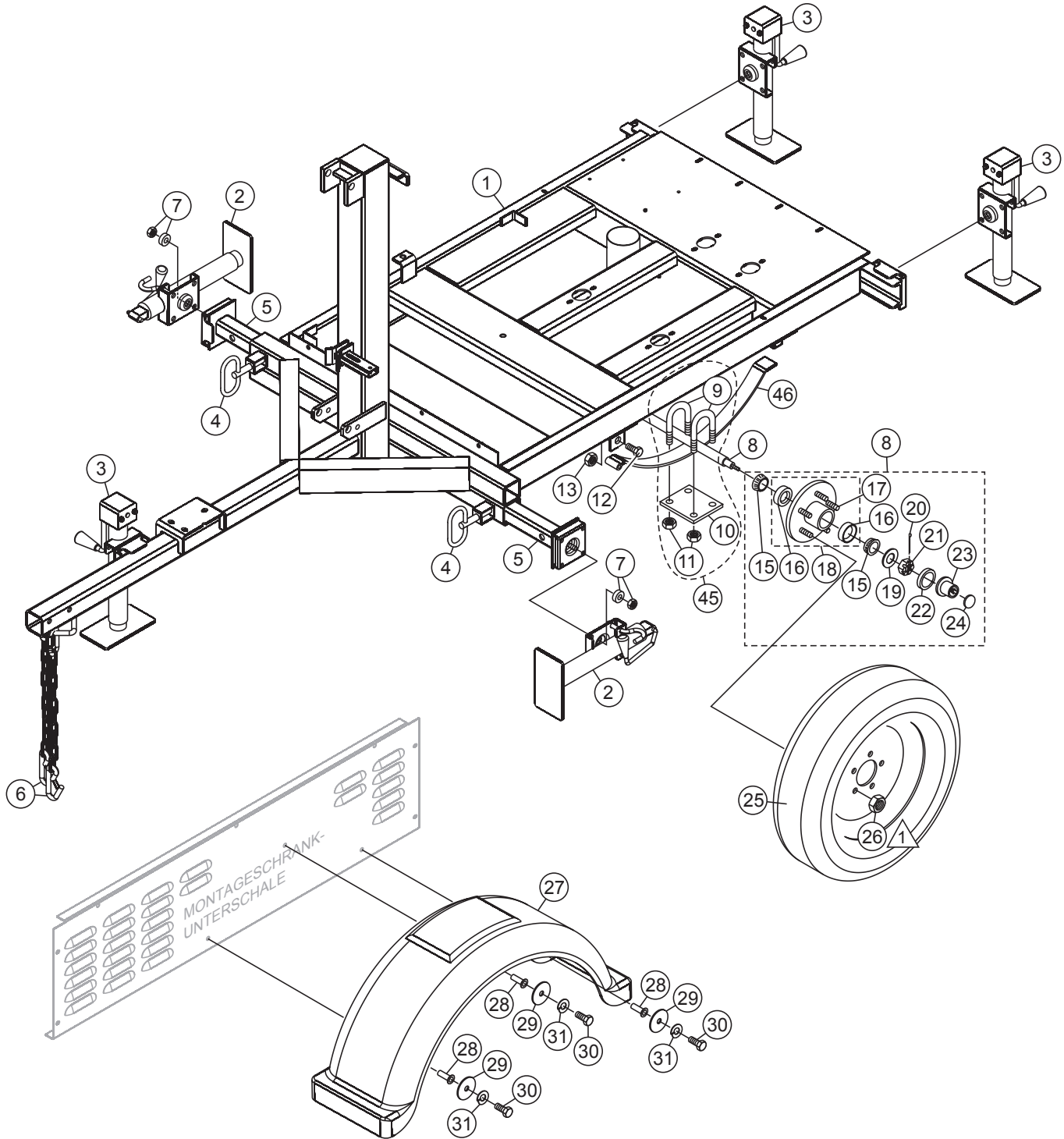
KABINETT-VERSAMMLUNG.



KABINETT-VERSAMMLUNG.

NR.	TEIL NR.	TEIL NAME	STK.	BEMERKUNGEN
1	49048	SCHRAUBE, HHFS 1/4-20 X 3/4 GR5	50	
2	29057	DOKUMENTEN-KASTEN, CP20007-07	1	
3	29943	KONSOLE,SEITE DER UNTEREREN LINKE	1	
5	19266	MUTTER, BLIND 1/4-20 X 10GA GRIFF	50	
8%	19847	NIET, BLIND, ALAUN, 3/16 X 1/8-1/4 GRIFF	66	
9%	29281	TÜR-HINDERNIS-VERSAMMLUNG.	4	
11	10024	MUTTER, NYLOC 1/4-20	6	
12	29653	TANK, KÜHLMITTELAUSGLEICH 1 QT	1	
13	10024	MUTTER, NYLOC 1/4-20	4	
14@	29976	KONSOLE, HINTER	1	
18	29712	SCHRAUBE, SCHLOSS 1/4-20 X 3/4	6	
19	0948	BEILAGSCHEIBE SAE 1/4	6	
22%	29607	HALTERUNG, LICHTSCHALTER	1	
24	29942	KONSOLE,SEITE DER UNTEREREN RECHTE	1	
26	49084	KONSOLE,VORDER //ELEKTRISCHE EINSCHLIEßUNG, VERSCHLUSS	1	
27@	29555	KONSOLE,OBERE	1	
28	29989	ABDECKUNG, LOCH DES PLASTIKVERSCHLUSS - 4,0	1	
31%	29711	STOSSSTANGE, 1/2 DIA. SCHWARZ	6	
32	29879	ABDECKUNG, BALLAST DLT, VERSCHLUSS- GEEIGNETER SCHALTER	1	
33%	081407053413	RIEGEL	2	
34%		KLAVIERBAND		
35@	29936	MAST-UNTERSTÜTZUNG	1	
36@	19280	STIFT, 5/8" X 6"	1	
37@	1023	SCHRAUBE, HHC 3/8-16 X 1/4 GR5	4	
38@	10136	BEILAGSCHEIBE SAE 3/8	4	
39@	10133	MUTTER, NYLOC 3/8-16	4	
42	49051	TÜR-VERSAMMLUNG	2	UMFASST GEGENSTÄNDE MIT %
45@	29946	HALTEN ,MAST UNTERSTÜTZUNG, 3/8"	1	

ANHÄNGER VERSAMMLUNG.

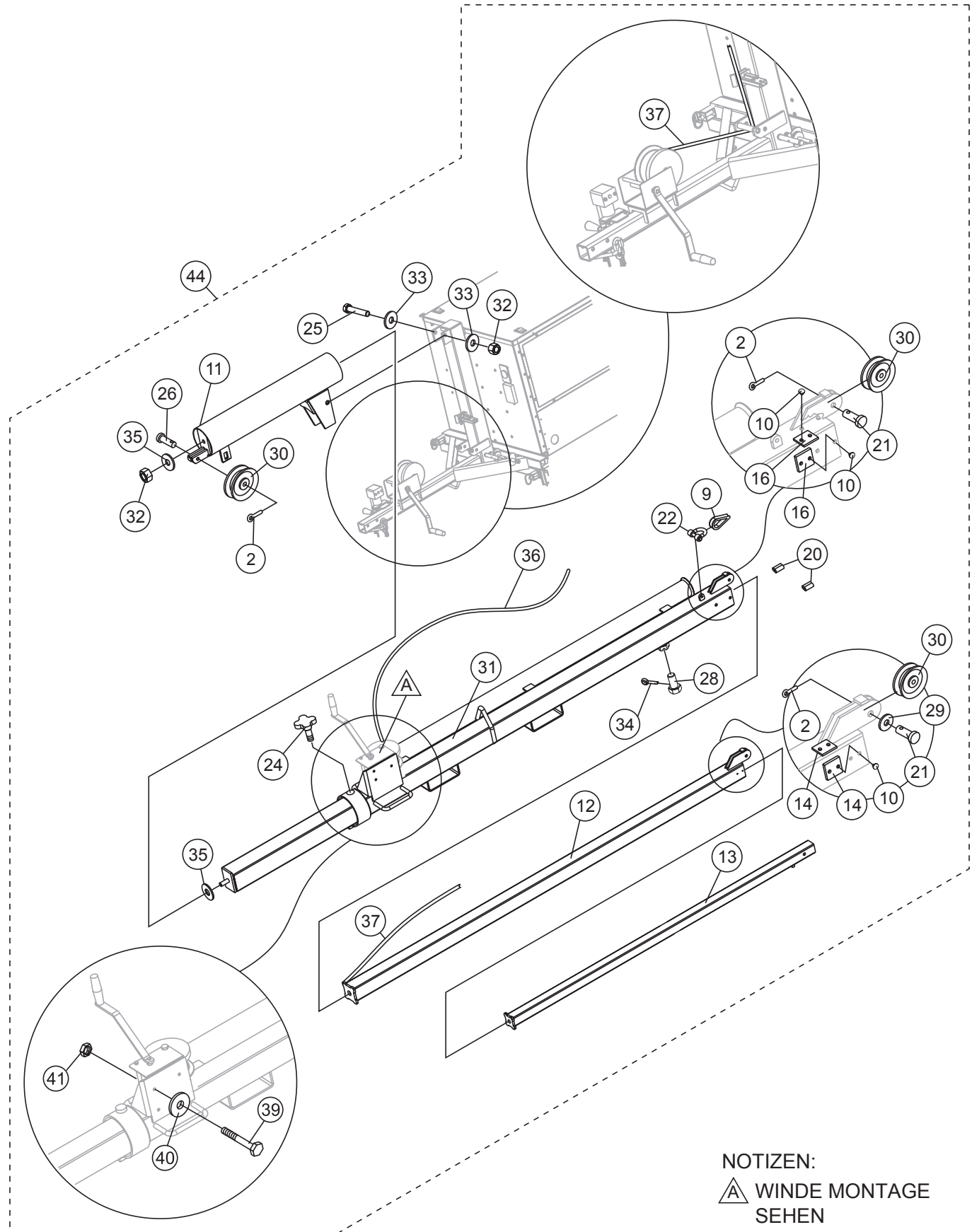


NOTIZEN:
 DREHMOMENT RADMÜTTER PER
 △ RADMÜTTER DREHMOMENT TABELLE
 HINGEWIESEN IN BETRIEBSHANDBUCH

ANHÄNGER VERSAMMLUNG.

<u>NR.</u>	<u>TEIL NR.</u>	<u>TEIL NAME</u>	<u>STK.</u>	<u>BEMERKUNGEN</u>
1	49087	FAHRGESTELL	1	
2	29478	WAGENHEBER, TOPWIND 10" BOLZEN -DURCH .5 STIFT	2	
3	29479	WAGENHEBER, SEITENWIND 10" BOLZEN -DURCH .5 STIFT	3	
4	29542	STIFT, FEDERSCHLOSS, .625" DIA. X .88"	2	
5	49076	ABSTÜTZUNG, W/A, BEFESTIGUNGSBOLZEN, GEMALT	2	
6	29572	KETTE ASM, SICHERHEITS 7600 LB	2	
7	7H0933325	BUCHSE/FESTSTELLMUTTER/BOLZEN	5	
8	9506	FEDER , NABENACHSE VERSAMMLUNG.,43",TRLR10	1	UMFASST GEGENSTÄNDE MIT %
9#		BÜGELSCHRAUBE	4	GETRENNT NICHT ZU VERKAUFEN
10#		BÜGELSCHRAUBE , SCHEIBE	2	GETRENNT NICHT ZU VERKAUFEN
11#		BÜGELSCHRAUBE , MUTTER	8	GETRENNT NICHT ZU VERKAUFEN
12	29248	SCHRAUBE, HHC 9/16-18	2	
13	29249	MUTTER , 9/16-18 ACHSE ERSTEIGEND N-2	2	
15%	363180	ZAPFENLAGER (INNEN & AUSSEN)	4	
16%	363913	LAGERSCHALE (INNEN & AUSSEN)	4	
17%@	363908	BOLZEN, 1/2"-20	10	
42	363188	RADNABE VERSAMMLUNG,ZWISCHENRAD	2	UMFASST GEGENSTÄNDE MIT %
19%	363259	BEILAGSCHEIBE	2	
20%	363258	SPLINT	2	
21%@	363257	SPINDELMUTTER, 1/-1"4	2	
22%	363275	DICHTUNG SCHMIERFETT	2	
23%	363277	SCHMIERFETT DECKEL (AG)	2	
24%	568067	GUMMISTOPFEN (AG)	2	
25	19045	RAD/REIFEN ST175/80-13 L.R. C	2	
26	29194	MUTTER,RAD 1/2-20	10	
27	29818	KOTFLÜGEL, PLASTIK DLT	2	
28	19266	MUTTER, BLIND 1/4-20 X 10GA GRIFF	6	
29	10930	UNTERLEGSCHIEBE, KOTFLÜGEL 1/4-20 X -1/4	6	
30	0730	SCHRAUBE, HHC 1/4-20 X 1	6	
31	0181 B	UNTERLEGSCHIEBEVERSCHLUSS 1/4 MED	6	
45	49051	BÜGELSCHRAUBE WERKZEUGKASTEN	2	UMFASST GEGENSTÄNDE MIT %
46	49017	BLATTFEDER	2	

MAST VERSAMMLUNG.



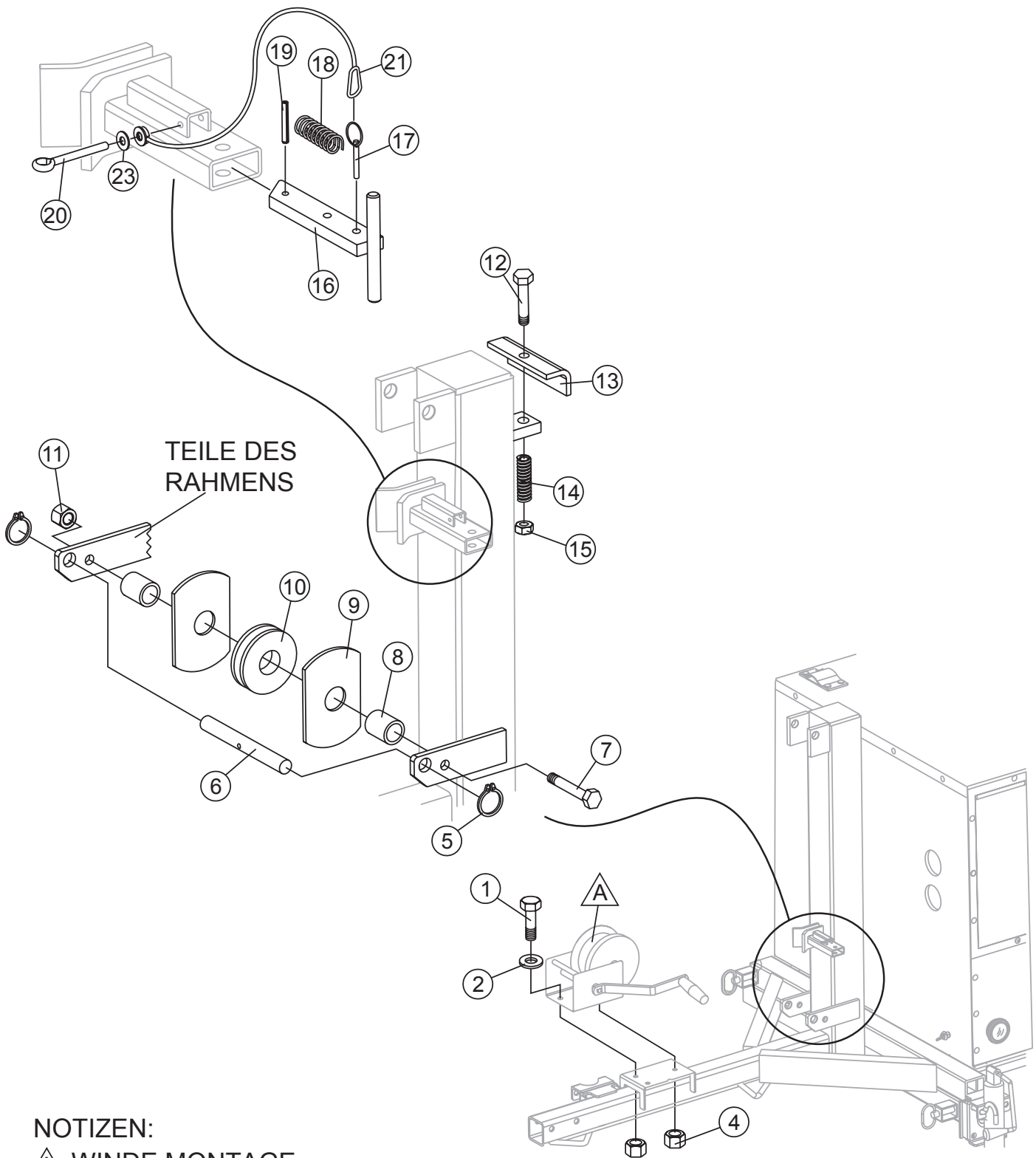
NOTIZEN:

▲ WINDE MONTAGE
SEHEN

MAST VERSAMMLUNG.

<u>NR.</u>	<u>TEIL NR.</u>	<u>TEIL NAME</u>	<u>STK.</u>	<u>BEMERKUNGEN</u>
2	0183	SPLINT 1/8D X 1-1/4	3	
9	19200	FINGERHUT, 3/16 DRAHT	1	
10	19847	NIET, BLIND, ALAUN, 3/16x1/8-1/4 GRIFF	16	
11	19882	SCHWENKSOCKEL W/A	1	
12	19920	Schlauch TW-MITTE W/A	1	
13	19923	Schlauch TWR TOP W/A	1	
14	35302	BLOCK, MAST SCHIEBER, 2 X 2 OBEREN	4	
16	35300	BLOCK, MAST SCHIEBER, 3 X 3 UNTEREN	4	
20	19973	STANZE, AL 3/16	2	
21@	19974	STIFT, U-Klammer 1/2 X 1.25 EFF	2	
22	19975	Schäkel, ANKER CP	1	
24	19977	GRIFF, KLAMMER 1/2-13 GEWINDE	1	
25	19978	SCHRAUBE, HHC 3/4-10 X 6,5	1	
26@	19988	STIFT, U-Klammer 1/2 X 1.75 EFF	1	
28	29075	SCHRAUBE, HHC 1/2-13 X 1 GEBOHRTE	1	
29	29114	UNTERLEGSCHIEBE, KOTFLÜGEL 1/2 x 2 MLT	1	
30@	29155	LAUFROLLE, 2.00 OD X 0.500 ID	3	
31	29941	SCHLAUCH, UNTERTURM W/A	1	
32	5070 B	MUTTER, NYLOC 3/4-10	2	
33@	5079	BEILAGSCHEIBE, FLACH 3/4 USS	3	
34	6014 B	KEIL, KURBEL 3/32DX1.00	1	
35	8151	BEILAGSCHEIBE SAE 3/4	2	
36	19939	KABEL, UNTERMAST	1	231 IN. LÄNGE
37	19938	KABEL, OBERMAST	2	140 IN. LÄNGE
39	1023	HHC(BERGANFAHRHILFE) 3/8-16 X 1-1/4 GR5	3	
40@	10136	BEILAGSCHEIBE, FLACH 3/8 SAE	3	
41	21781	MUTTER, FLANSCH 3/8-16 GEZACKT, METALLÜBERZOGEN	3	
44	29650	MAST-VERSAMMLUNG	1	

MAST ERHEB/SENKMONTAGE.



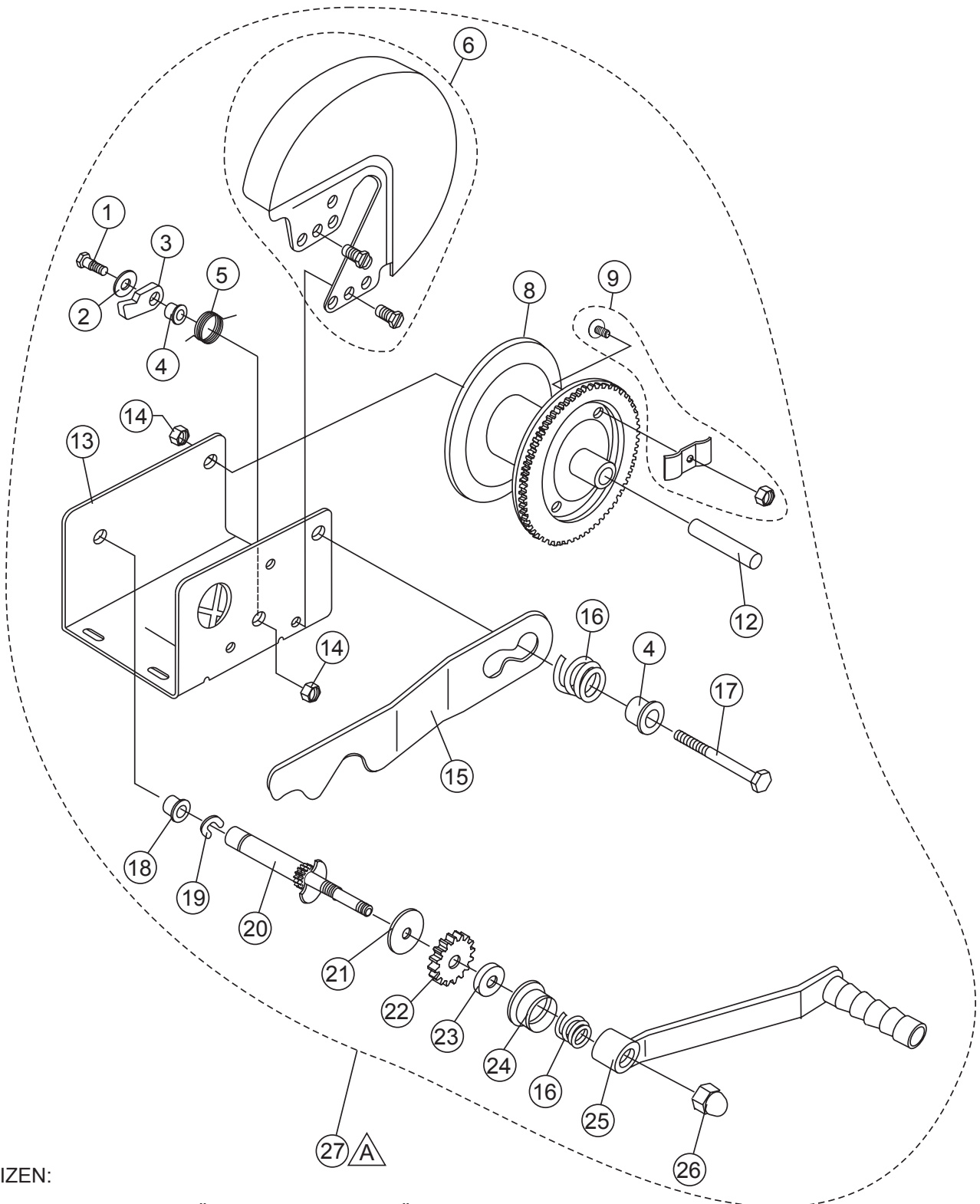
NOTIZEN:

▲ WINDE MONTAGE SEHEN

MAST ERHEB/SENKMONTAGE.

NR.	TEIL NR.	TEIL NAME	STK.	BEMERKUNGEN
1	0205	SCHRAUBE, HHC 3/8-16 x 1 IN. METALLÜBERZOGEN	3	
2@	10136	BEILAGSCHEIBE, FLACH 3/8 IN.	3	
4	21781	MUTTER, FLANSCH 3/8-16 GEZACKT, METALLÜBERZOGEN	3	
5	1135	FEDERRING	2	
6	29008	STIFT, STANZE KUGELPFANNE	1	
7	29017	SCHRAUBE, HHC 1/2-13 x 5.5 IN.	1	
8	29018	ABSTANDHALTER , .75 OD x .5 ID x 1.59 IN.	2	
9	29016	ANLEITUNG, DRAHTSEIL	2	
10@	29155	LAUFROLLE , 2 OD x .5 IN. ID	1	
11	10176	MUTTER, NYLOC 1/2-13 IN.	1	
12	29077	SCHRAUBE, HHC 5/8-11 x 9.5 IN.	1	
13@	29481	HALTEN ,MAST SCHUBFEDER,	1	
14	19989	FEDER, MAST	1	
15	9503	MUTTER, NYLOC 5/8-11 IN.1	1	
16	29033	MAST,RIEGEL	1	
17	19012	SCHLOSSSTIFT 5/16 x 2 IN. SCHNELLSPANNER	1	
18	29482	FEDER, .468 OD x 2.13 IN.	1	
19	20276	STIFT,SPANN 1/4 x 1.75 IN.	1	
20	0183	KEIL , KURBEL 1/8D x 1-1/4 IN.	1	
21	19996	SCHLÜSSELBAND	1	
23	1450	BEILAGSCHEIBE SAE #6	1	

WINDE ZUSAMMENBAU.



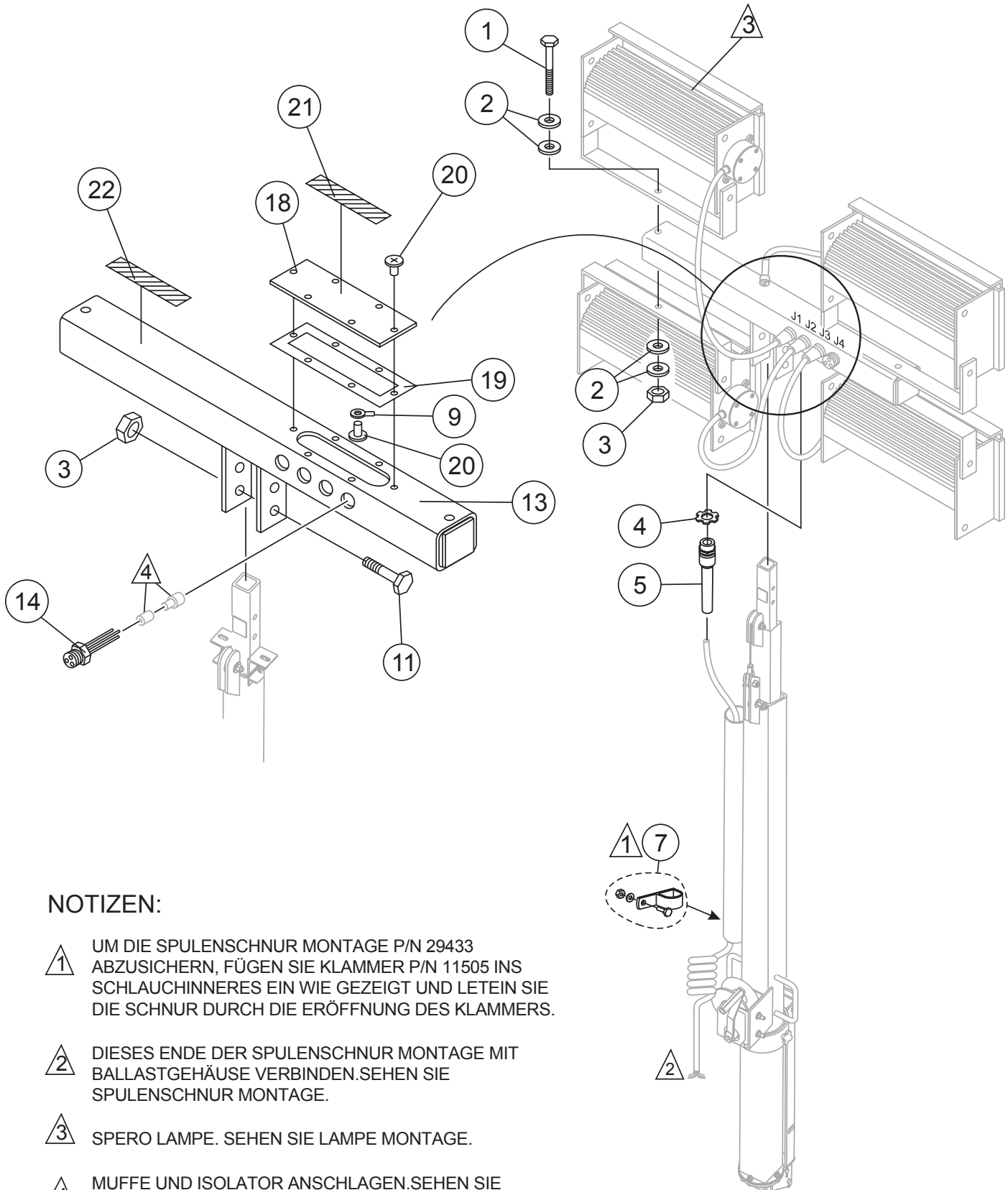
NOTIZEN:

A AN DEN MAST UND ANHÄNGER MONTAGEN ÜBERWEISEN,
FÜR WINDE BEFESTIGUNGEISENWAREN

WINDE ZUSAMMENBAU.

NR.	TEIL NR.	TEIL NAME	STK.	BEMERKUNGEN
1#	DL205167	BOLZEN	1	
2#	DL205055	UNTERLEGSCHIEBE	1	
3#	DL404409	KLAUE	1	
4#	DL404166	ABSTANDHALTER	2	
5#	DL204363	FEDER	1	
6#	DL5240387	GANGABDECKUNG, BRONZE GEMALT	1	
6#	DL5240403	GANGABDECKUNG, METALLÜBERZOGEN	1	
8#	DL304755	ROLLE	1	
9#	DL304221	SEILKLEMME WERKZEUGKASTEN	1	
12#	DL204808	ROLLE ABSTANDHALTER	1	
13#	DL404891	BASIS	1	
14#	DL204803	MUTTER	2	
15#	DL404579	AUSRÜCK-HEBEL	1	
16#	DL204364	FEDER	2	
17#	DL205127	BOLZEN	1	
18#	DL204009	BUCHSE	1	
19#	DL205116	SPRENGRING	1	
20#	DL304760	ANTRIEBSACHSE	1	
21#	DL204362	DRUCKPLATTE	1	
22#	DL404164	SPERRRAD	1	
23#	DL404163	HOCHDRUCKREINIGER	1	
24#	DL206328	BUCHSE	1	
25#	29793	GRIFF	1	
26#	DL205033	MUTTER	1	
27	29790	WINDE MONTAGE 1500A D-L	1UMFASST GEGENSTÄNDE MIT %

SCHLEPPLIFT ZUSAMMENBAU.



NOTIZEN:

- 1
 UM DIE SPULENSCHNUR MONTAGE P/N 29433 ABZUSICHERN, FÜGEN SIE KLAMMER P/N 11505 INS SCHLAUCHINNERES EIN WIE GEZEIGT UND LETEIN SIE DIE SCHNUR DURCH DIE ERÖFFNUNG DES KLAMMERS.

- 2
 DIESES ENDE DER SPULENSCHNUR MONTAGE MIT BALLASTGEHÄUSE VERBINDEN.SEHEN SIE SPULENSCHNUR MONTAGE.

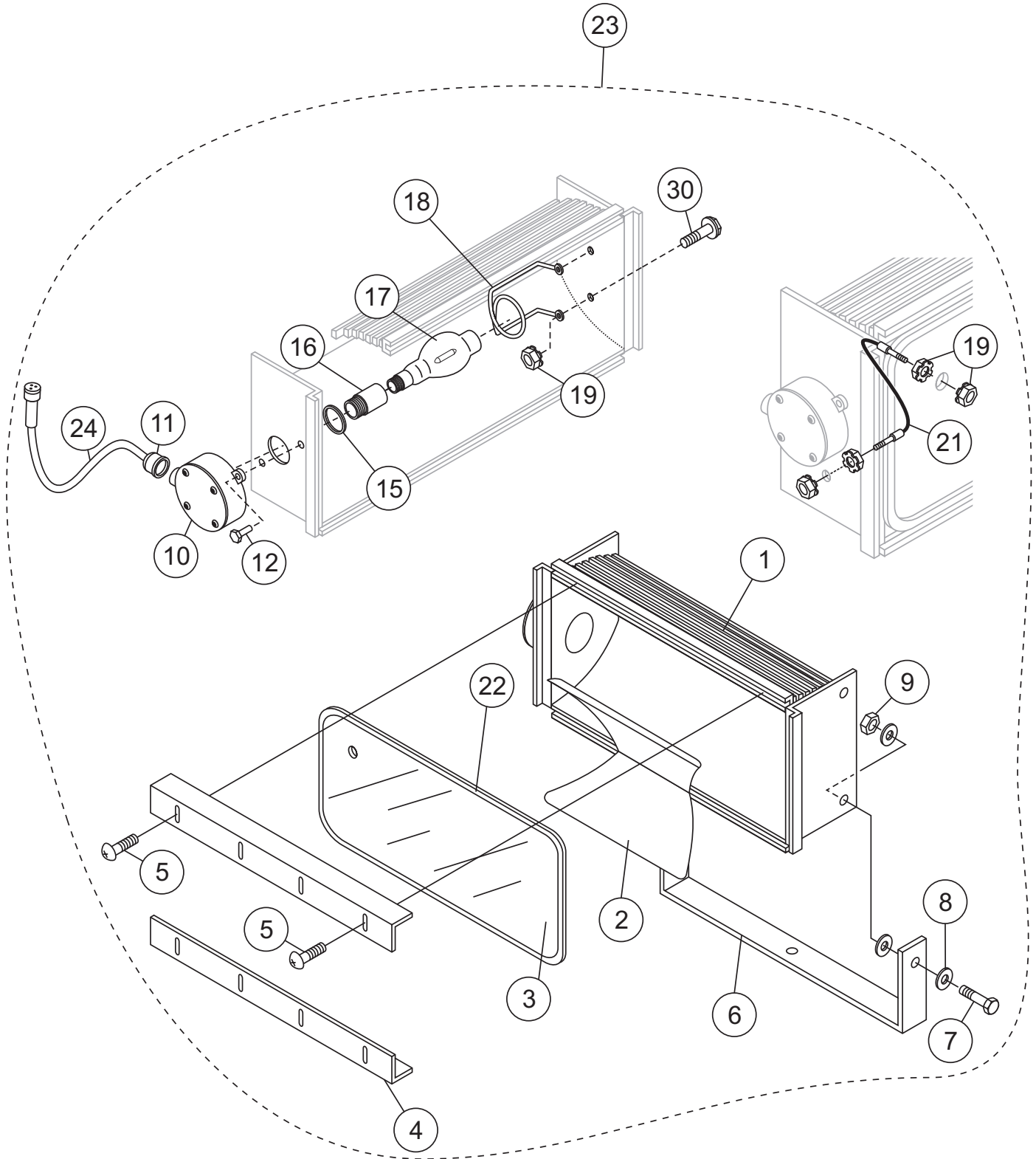
- 3
 SPERO LAMPE. SEHEN SIE LAMPE MONTAGE.

- 4
 MUFFE UND ISOLATOR ANSCHLAGEN.SEHEN SIE SPULENSCHNUR MONTAGE

SCHLEPPLIFT ZUSAMMENBAU.

<u>NR.</u>	<u>TEIL NR.</u>	<u>TEIL NAME</u>	<u>STK.</u>	<u>BEMERKUNGEN</u>
1	10306	SCHRAUBE, HHC 1/2-13 X 4 1/2	2	
2@	13211	BEILAGSCHEIBE 1/2 IN. USS	8	
3	10176	MUTTER, NYLOC 1/2-13	4	
7	11505	KLAMMER	1	
9	3254	RINGKABELSCHUH 16-14 3/8 IN.	1	
11	06503-026	SCHRAUBE, HHC 1/2-13 X 3-1/4 IN.	2	
13	29781	SCHLEPPLIFT, LICHT MONTAGE, MLT/DLT SPERO	1	
14	29168	STECKDOSE ZUSSAMENBAU	4	
15	19687	CRIMPHÜLSE (30-410)	7	
16	19688	ISOLATOR, VERBINDUNG -DECKEL(2007)	7	
18	19945	PLATTE, SCHLEPPLIFT BEDRAHTUNG ABDECKUNG	1	
19	19944	DICHTUNG, SCHLEPPLIFT	1	
20	29046	SCHRAUBE PHPM 10-32 X 3/8 IN. ZINK	7	
21	29047	ABZIEHBILD,HOCHSPANNUNG	1	
22	19972	REFLEKTOR, ROT, PETERSON #B491R	1	

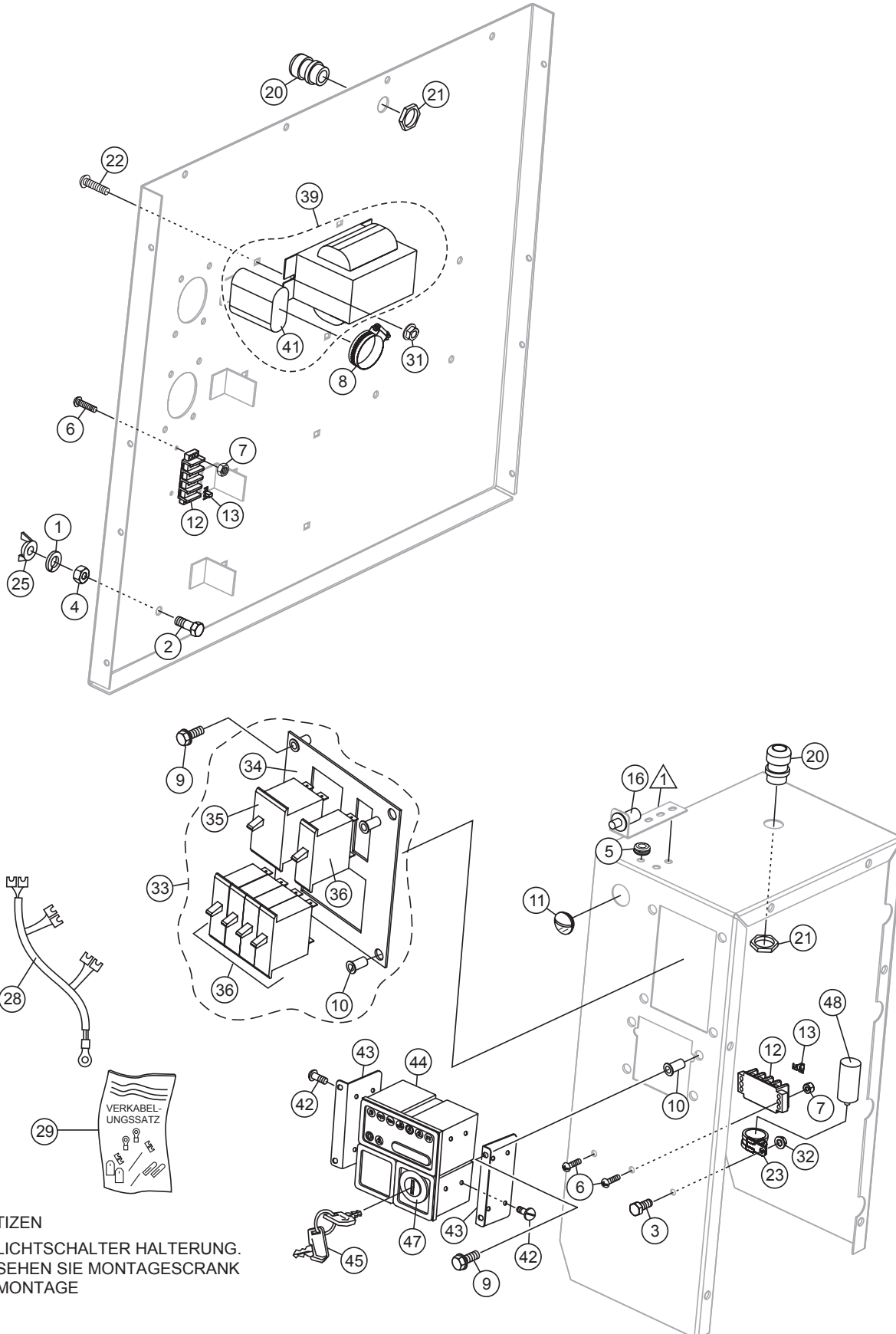
LAMPE ZUSSAMENBAU.



LAMPE ZUSAMMENBAU.

NR.	TEIL NR.	TEIL NAME	STK.	BEMERKUNGEN
1%	20S-REF-1	REF1000 KAROSSERIE ZUSAMMENBAU.	1	
2%	30M-REF-REF	REFLEKTOR, ALUMINIUM 14-7/8 X 16-5/8 IN.	1	
3%	190ZQREF	REF 1000 LINSE 190ZQREF	1	
4%	170M-REF-5	REF LINSE NIEDERHALTER	2	
5%	70Z-FSCR3	SCHRAUBE 8-32 X 1/2 IN.	8	
6%	250-REF-6	GABEL, LEUCHTKÖRPER	1	
7%	260Z-FSCR9	BOLZEN, SECHSKANTSCHRAUB 1/2-13 x 1-1/2 IN.	2	
8%	280Z-FWFL2	BEILAGSCHEIBE 1/2 IN.	4	
9%	270Z-FNT4	MUTTER, SECHSKANT 1/2-13 IN.	2	
10%	Z-C-239	VAPORTITE-ACHTECK-KASTEN 1/2 IN. W/4 GEWINDESTOPFEN G9 SILBER	1	
11%	150Z-FSR3	SPANNUNGSABBAU SRW 1/2 IN. SCHWARZ	1	
12%	Z-FSCR9	BOLZEN,SECHSKANTSCHRAUB VERZINKTEN 1/2-13 X 1-1/2 IN.	2	
15%	90Z-G-102	DICHTUNG, HEXADEZIMALE #5 ODER #6	1	
16%	70Z-SK65	MOGUL STECKDOSE MIT/ANTI-VIBRATIONSDICHTUNG	1	
17%	MVR1000BT37	GÖÜHBIRNE, LEUCHTKÖRPER	1	
18%	50Z-D-REF-SUP	UNTERSTÜTZUNG, REF1000 LAMPE SPITZE	1	
19%	230Z-FNTL6-1	KLEMMMUTTER 8-32	6	
21%	210S-CBL-6	KABEL ZUSAMMENBAU	1	
22%	200ZG106	LEUCHTKÖRPER, U-PROFILSTÄBE REFLEKTOR 200ZG106	1	
23	29773	LEUCHTKÖRPER VERSAMMLUNG.....	1UMFASST GEGENSTÄNDE MIT %
24%	150Z-EZ67	ANSCHLUSSSCHNUR, 60" MIT DREIPOLIGEMSTEMPEL	1	
30%	4106781000	SCHRAUBE, 8-32 X 3/8	2	

BEDIENPANEL/BALLAST ZUSAMMENBAU.



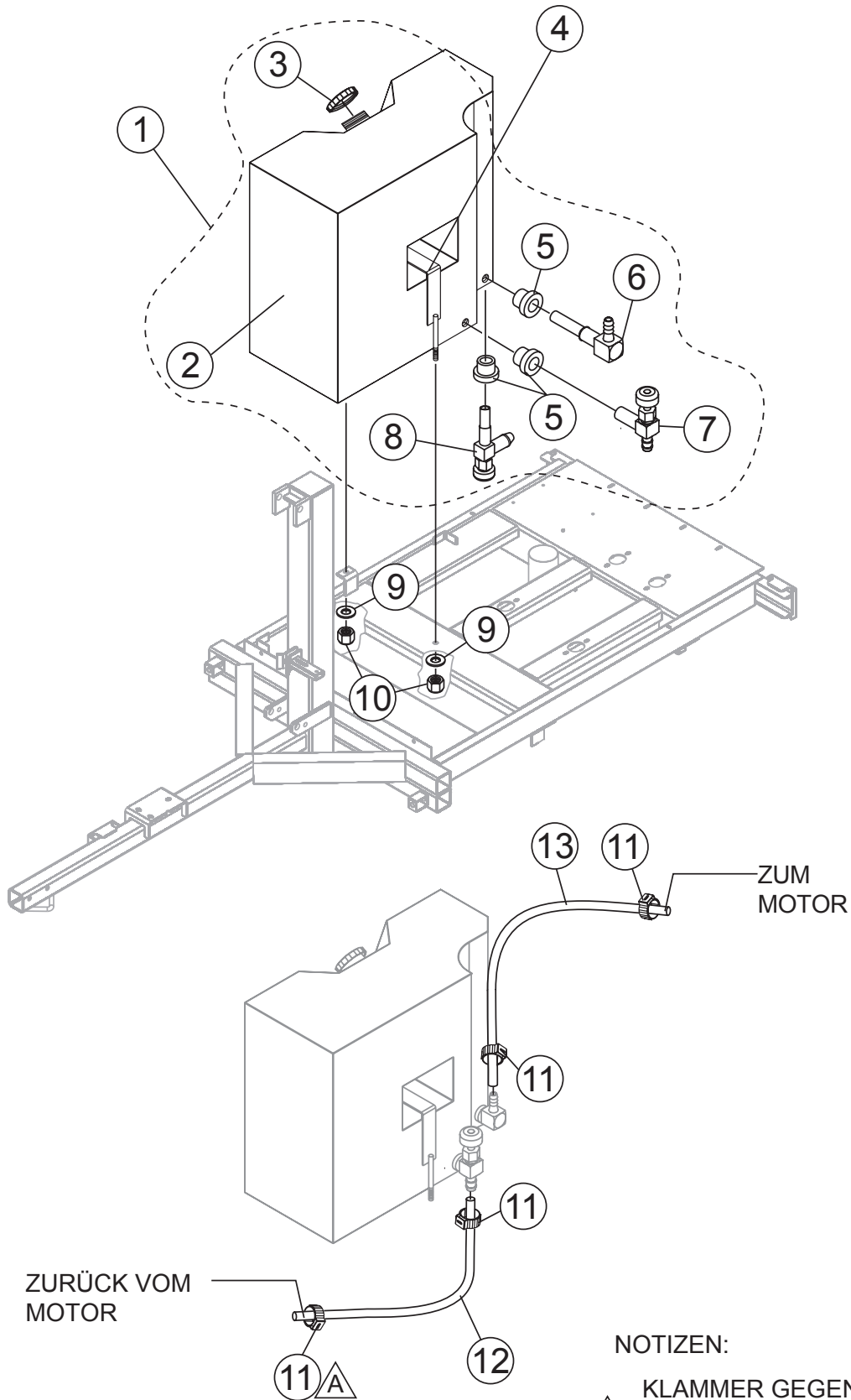
NOTIZEN

⚠ LICHTSCHALTER HALTERUNG.
SEHEN SIE MONTAGESCRANK
MONTAGE

BEDIENPANEL/BALLAST ZUSAMMENBAU.

NR.	TEIL NR.	TEIL NAME	STK.	BEMERKUNGEN
1	0166 A	UNTERLEGSCHIEBEVERSCHLUSS 3/8 MED	1	
2	0205	SCHRAUBE, HHC 3/8-16 X 1 METALLÜBERZOGEN	1	
3	06500-007	SCHRAUBE, HHC 5/16-18x7/8	1	
4	1876	MUTTER, SECHSKANT 3/8-16	1	
5	2574	DURCHFÜHRUNG , 5/16" ID 7/16" OD	1	
6	8133	SCHRAUBE, PHP 10-32 X 3/4	4	
7	10019	MUTTER, NYLOC 10-32	4	
8	12277	SCHLAUCHKLEMME 1-9/16 TO 2 SIZE 32	4	
9	49048	SCHRAUBE, HHFS 1/4-20 X 3/4 G5	8	
10%	19266	MUTTER, BLIND 1/4-20 X 10 GA	8	
11	19297	LICHT , PETERSON MFG V438	1	
12	19968	KLEMMENBLOCK (DC 70014)	2	
13	29071	STECKER , SCHNELLE SCHRAUBKLEMME	4	
16	29603	SCHALTER, FEDERNDER	1	
20	29655	ANPASSUNG, SPANNUNGSABBAU HEYCO 3234	2	
21	29656	FESTSTELLMUTTER, NYLON	2	
22	29712	SCHRAUBE, SCHLOSS 1/4-20 X 3/4	8	
23	29796	SCHLEIFENKLAMMER, GEPOLSTERTE , 1-3/4 DIA X1	1	
25	W29109	MUTTER, FLÜGEL 3/8-16	1	
28	49052	KABELBAUM, LT12 50 KONTROLLE (AC)	1	
29	29846	VERKABELUNG WERKZEUGKASTEN, SCHALTER LT SA	1	
31	49070	MUTTER, FLANSCH 1/4-20 Gezackte PLTD	8	
32	5283	MUTTER, NYLOC 5/16-18	1	
33	29865	FEDERSCHALTER-PLATTE ZUSAMMENBAU	1	UMFASST GEGENSTÄNDE MIT %
34%	29864	SCHALTEINSATZ VERKLIPSEN	1	
35%	29848	AUSSCHALTER, 2 POLIG, 30A VERKLIPSEN.	1	
36%	29847	AUSSCHALTER, 1 POLIG, 15A VERKLIPSEN.	5	
39	29798	VORSCHALTGERÄT UND KONDENSATOR, 230V 50 HZ....	4	UMFASST GEGENSTÄNDE MIT %
41@	0051475BH	VORSCHALTGERÄT KONDENSATOR 30µF @440V	4	
42	29719	SCHRAUBE HHC M5-.8 X 8MM METALLÜBERZOGEN , 8.8 DIN	8	
43	29795	HALTERUNG, BEDIENPANEL	2	
44	7245454	BEDIENPANEL, LOMBARDINI	1	
45	50404900	SCHLÜSSEL, ZÜND BEIDSEITIGE	2	
47	50384401	ZÜNDSCHALTER	1	
48	GECAP35MF	ERREGUNG KONDENSATOR 35µF @425V	1	

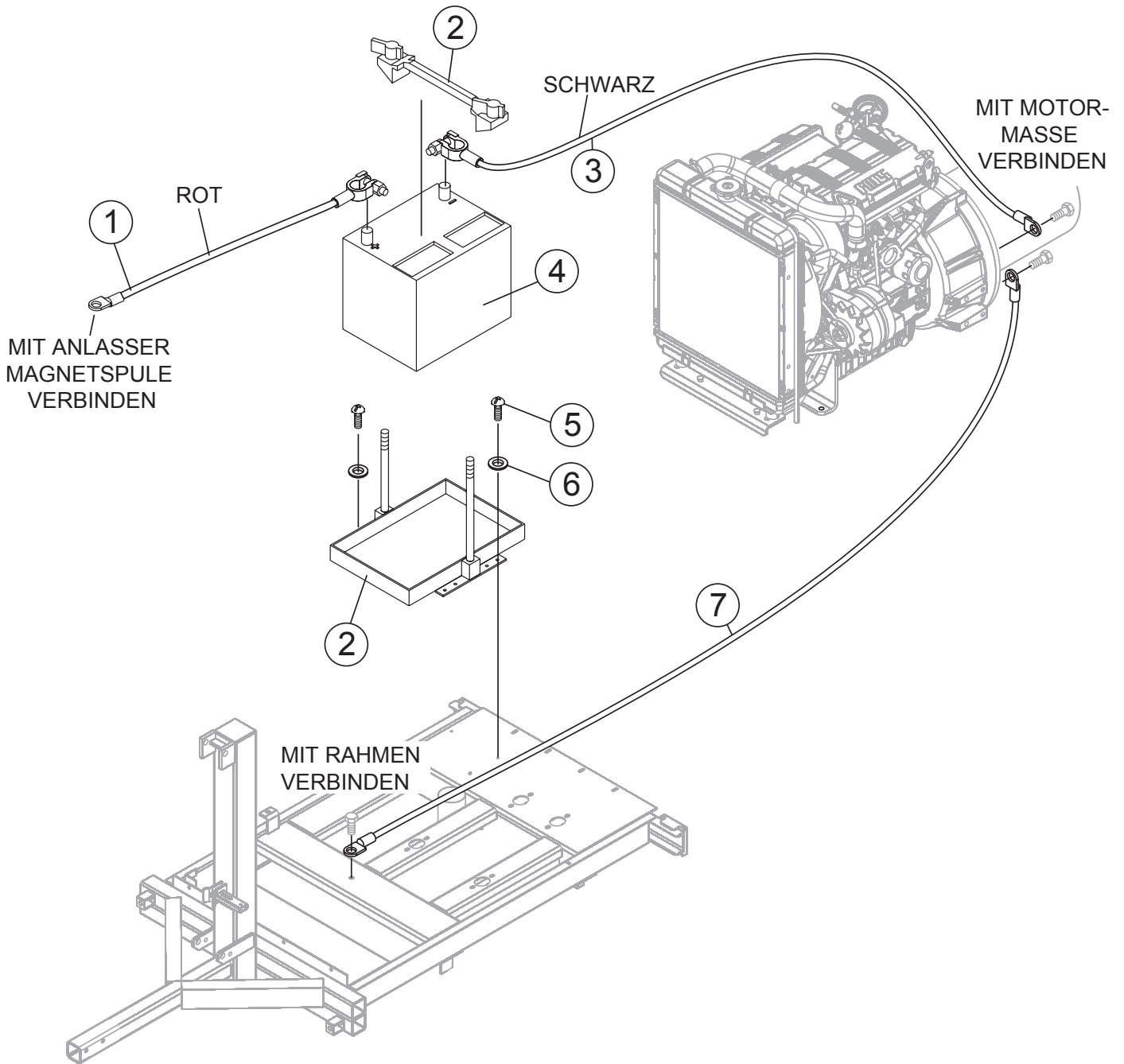
KRAFTSTOFFTANK ZUSAMMENBAU.



KRAFTSTOFFTANK ZUSAMMENBAU.

NR.	TEIL NR.	TEIL NAME	STK.	BEMERKUNGEN
1	29676	KRAFTSTOFFTANK VERSAMMLUNG	1	UMFASST GEGENSTÄNDE MIT%
2#	29605	KRAFTSTOFFTANK	1	
3#	29694	DECKEL, TANK MIT LANYARD	1	
4	29992	BÜGEL, KRAFTSTOFFTANK	1	
5#	19633	HÜLSE, KRAFTSTOFF	3	
6#	12006	Passend, 90°	1	
7#	20795	VENTIL, ABSCHALTUNG 4MBARB X 6SBARB SCHIRM	1	
8#	19661	VENTIL, ABSCHALTUNG 5BARB X 6SBARB KEINEN SCHIRM	1	
9@	13211	BEILAGSCHEIBE, FLACH 1/2 USS	2	
10	10176	MUTTER, NYLOC 1/2-13	2	
11	22066	KLAMMER, STEPLESS-OHR 3/16 SCHLAUCH #123	4	
12	60028	LEITUNG, KRAFTSTOFFRÜCKLAUF .312 ID SAE J30R7 AR	1PC = 1 FT.	
13	60004	SCHLAUCH, KRAFTSTOFFLEITUNG .187 I.D. SAE J30R7 AR	1PC = 1 FT.	

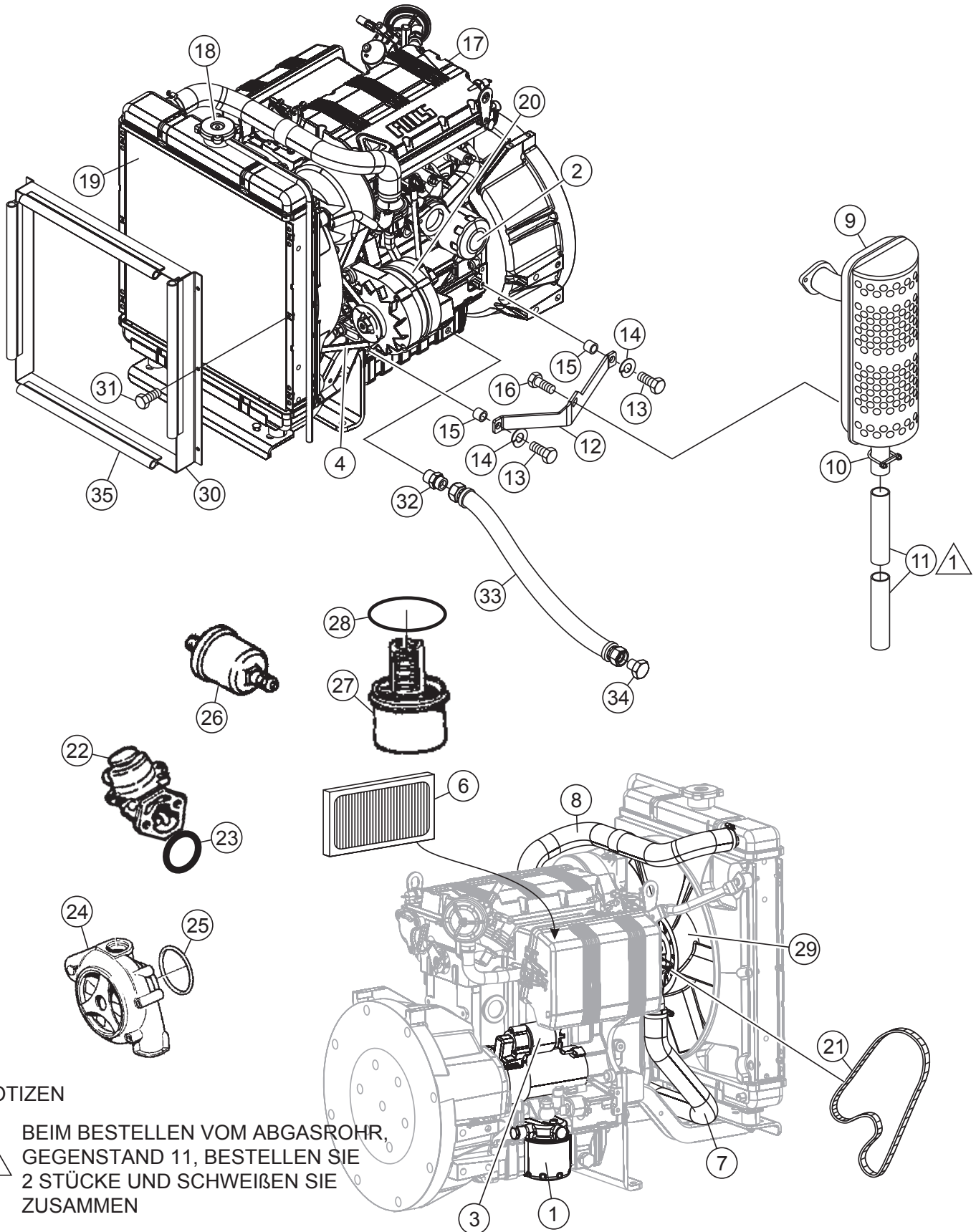
BATTERIE ZUSAMMENBAU



BATTERIE ZUSAMMENBAU

<u>NR.</u>	<u>TEIL NR.</u>	<u>TEIL NAME</u>	<u>STK.</u>	<u>BEMERKUNGEN</u>
1	19303	KABEL,POS. BATTERIE(+)	1	
2	29661	BATTERIE-BEHÄLTER	1	
3	12278	KABEL,NEG. BATTERIE(-)	1	
4	10315	BATTERIE, NASS 12V GR22	1	
5	1623	SCHRAUBE,RHM #10-24 x .75 IN.	4	
6	2203	BEILAGSCHEIBE #10	4	
7	1597	KABEL,BATTERIE	1	

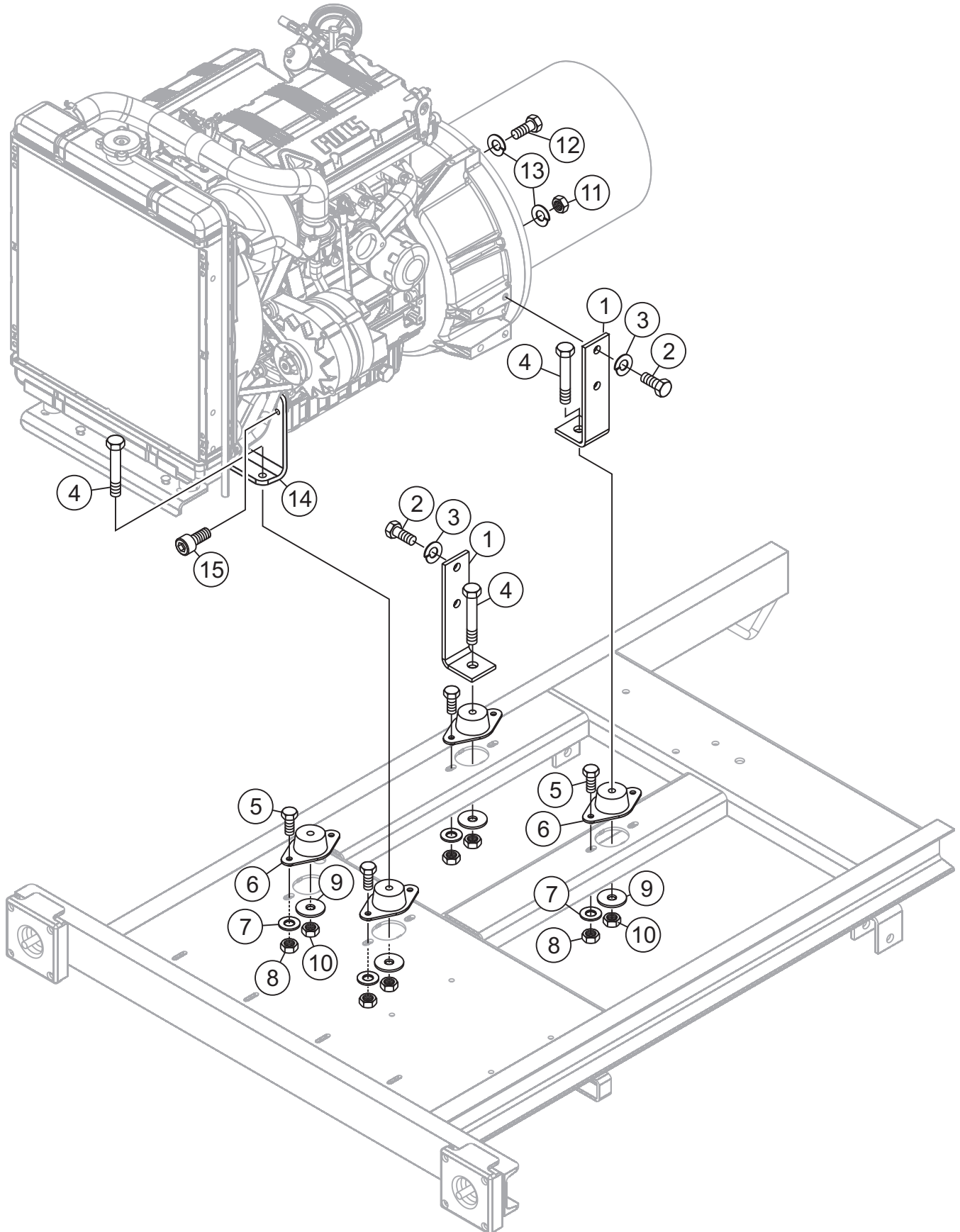
MOTOR ZUSAMMENBAU.



MOTOR ZUSAMMENBAU.

NR.	TEIL NR.	TEIL NAME	STK.	BEMERKUNGEN
1	12850347	KRAFTSTOFFFILTER 2-3/4" L	1	
1	2175046	KRAFTSTOFFFILTER 4-3/4" L	1	
1	2175143S	KRAFTSTOFFFILTER MIT WASSERABLASS	1	
2	2175107	ÖLFILTER	1	
3	5840224	ANLASSER	1	
4	12850745	LÜFTERANTRIEBSRIEMEN 875MM	1	
6	12851312	LUFTFILTER1	1	
7	12850362	UNTEREN KÜHLERSCHLAUCH	1	
8	12850649	OBEREN KÜHLERSCHLAUCH	1	
9	5460450	SCHALLDÄMPFER	1	
10	10855	KLAMMER, 1-1/2 SCHALLDÄMPFER	1	
11	29645	ABGASROHR	2	
12	29937	KLAMMER, UNTERSCHALLDÄMPFER	1	
13	21584	BOLZEN M10-1.5P X 35MM	2	
14	0161 C	UNTERLEGSCHLEIFEVERSCHLUSS 5/16 MED	2	
15	29938	DISTANZSCHEIBE, SCHALLDÄMPFER- KLAMMER, 3/8 X 3/4 X 5/8	2	
16	2299	BOLZEN M8-1.25P X 16MM	1	
17	29644	MOTOR, LOMBARDINI LDW1003	1	
18	9000184	KÜHLERVERSCHLUSS	1	
19	7350270	KÜHLKÖRPER	1	
20	12850742	LICHTMASCHINE	1	
21	2440338	STEUERRIEMEN	1	
22	6585097	BRENNSTOFFFÖRDERPUMPE	1	
23	1200087	DICHTUNG, BRENNSTOFF (FÖRDERPUMPE)	1	
24	6584438	KÜHLMITTELPUMPE	1	
25	4580083	DICHTUNG, KÜHLMITTELPUMPE	1	
26	6745056	SCHALTERÖL	1	
27	9195124	THERMOSTAT	1	
28	12850153	DICHTUNG, THERMOSTAT	1	
29	12850551	KÜHLVENTILATOR	1	
30	29994	ABDECKUNG, LT12 KÜHLER	1	
31	12464	SCHRAUBE, HHC M6-1.0 X 16MM	6	
32	367681	ANPASSUNG, STR 8MJ - M18MO	1	
33	35017	SCHLAUCH ASM, 19.9" #8LP w/ 370677	1	
34	366030	ANPASSUNG, STECKER 8MJ	1	
35	60124	DICHTUNG, SCHWAMMBIRNEN (FT)	5	

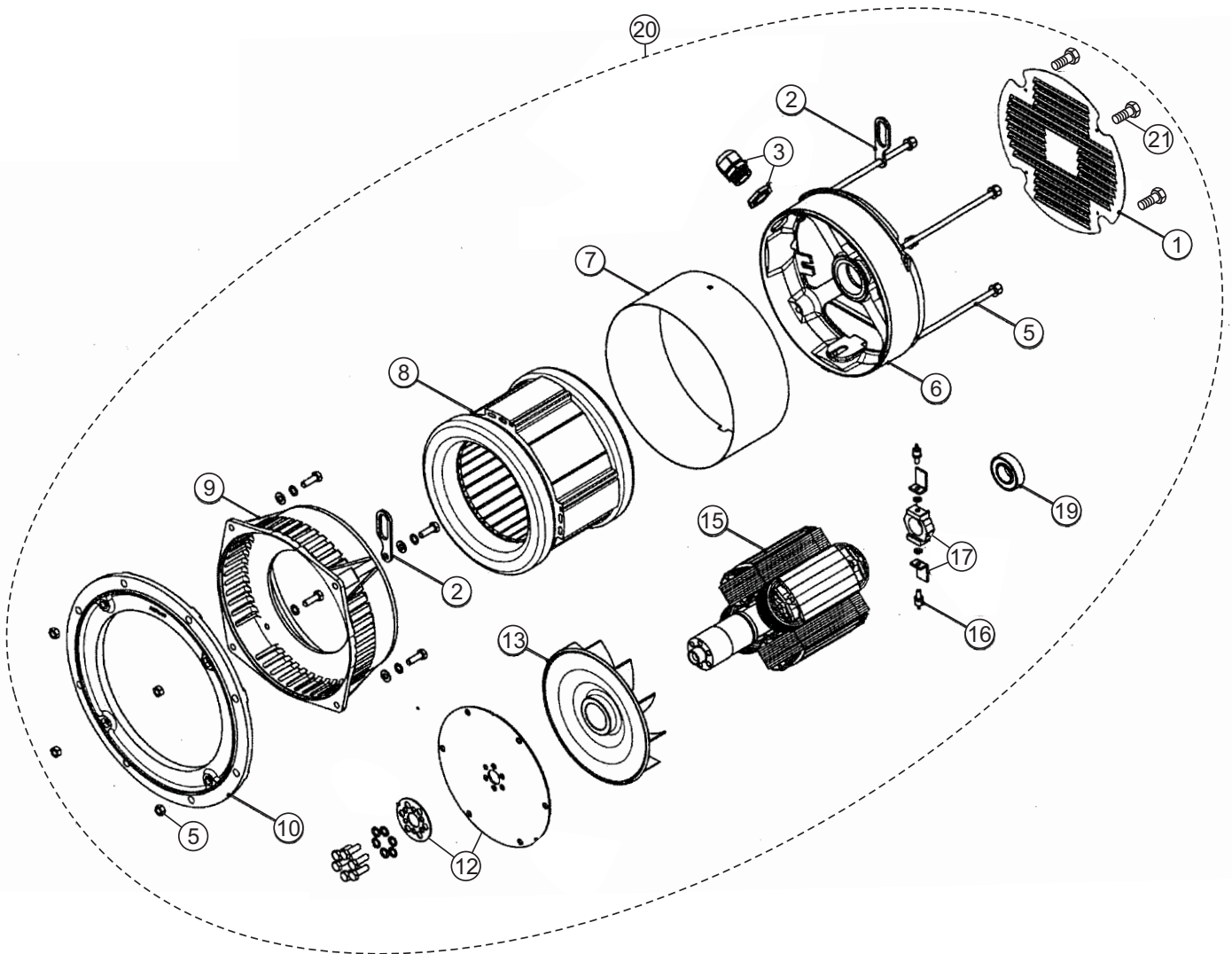
GENERATOR/MOTOR ZUSAMMENBAU.



GENERATOR/MOTOR ZUSAMMENBAU.

NR.	TEIL NR.	TEIL NAME	STK.	BEMERKUNGEN
1	49003	AUFHÄNGUNG, HINTER MOTOR	2	
2	17099	SCHRAUBE, HHC M12-1.75 X 20 ZN, DIN933	4	
3	5054 A	UNTERLEGSCHIEBEVERSCHLUSS 1/2 MED	4	
4	8156	SCHRAUBE, HHC 3/8-16 X 2 1/2	4	
5	0655	SCHRAUBE, HHC 5/16-18 X 3/4	8	
6	29269	AUFHÄNGUNG, VIBRATIONSMOTOR	4	
7@	19470	BEILAGSCHEIBE, FLACH 5/16 USS	8	
8	5283	MUTTER, NYLOC 5/16-18	8	
9	29043-001	RAD, ANZEIGER .41IDx2.00OD C.SAW	4	
10	10133	MUTTER, NYLOC 3/8-16	4	
11	1456	MUTTER, SECHSKANT 3/8-16	6	
12	1023	SCHRAUBE, HHC 3/8-16 X 1 1/4 GR 5	8	
13	0166 A	UNTERLEGSCHIEBEVERSCHLUSS, 3/8 MED.	14	
14		AUFHÄNGUNG, VORDER MOTOR	1	GELIEFERT VON VERKÄUFER
15		SCHRAUBE.....	2	GELIEFERT VON VERKÄUFER

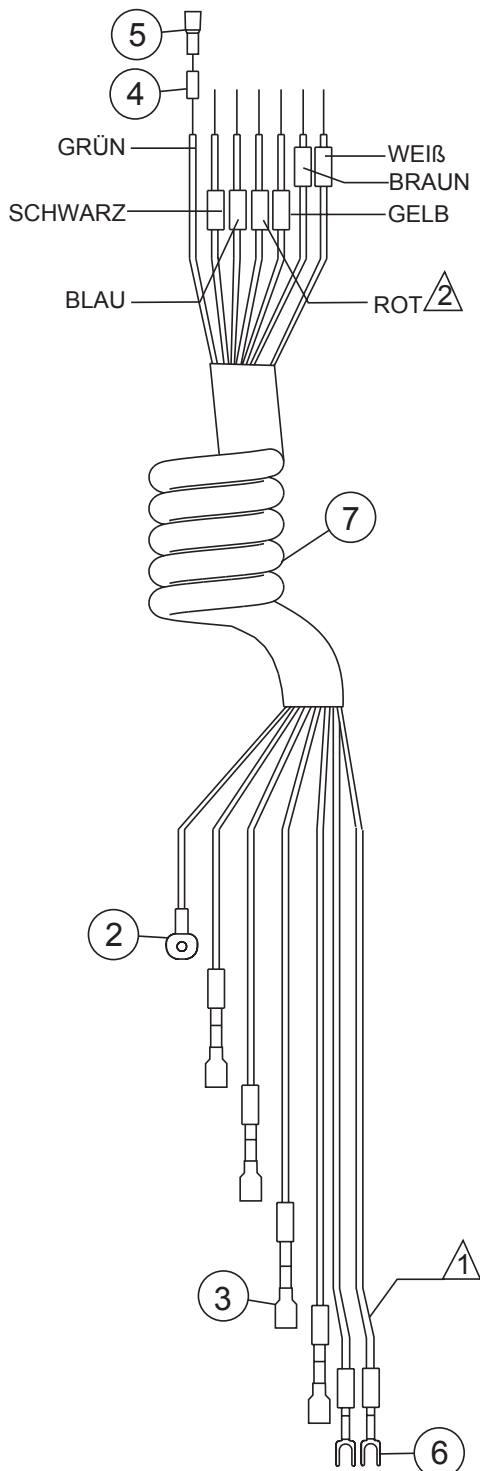
GENERATOR ZUSAMMENBAU.



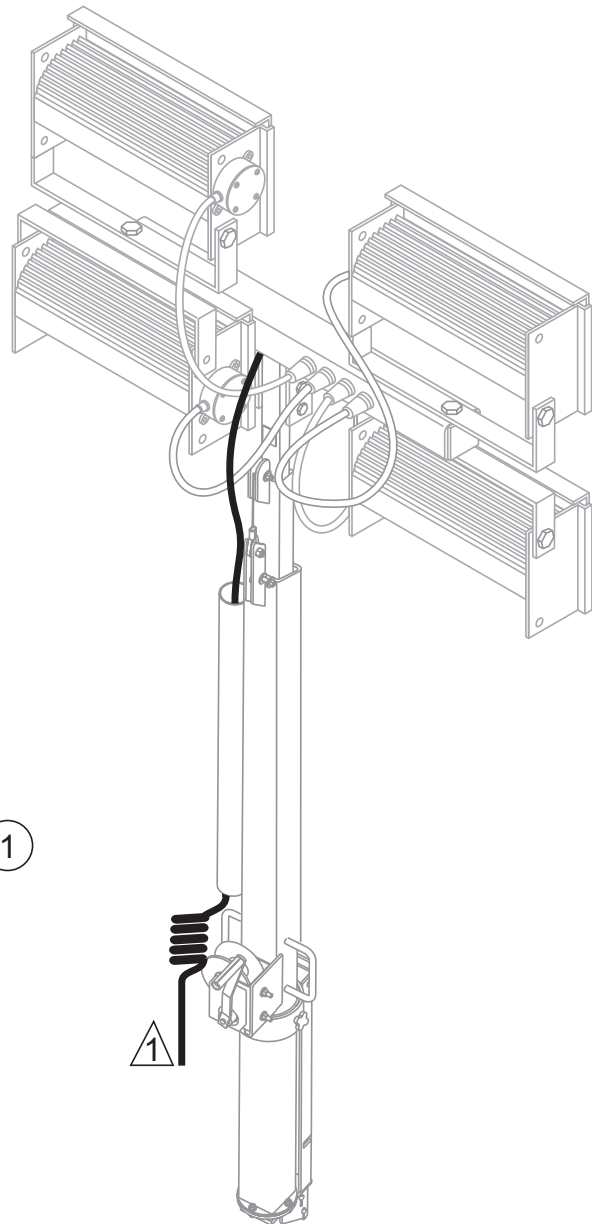
GENERATOR ZUSAMMENBAU.

NR.	TEIL NR.	TEIL NAME	STK.	BEMERKUNGEN
1%	GELT3GRID	HINTERDICHTUNG	1	
2%	GELT3LIFTHK	LASTHAKEN	2	
3%	GELT3CABLEPG21	PG21 KABELVERSCHRAUBUNG UND MUTTER	1	
5%	GELT3CSBOZEN	ANKERBOLZEN UND MUTTER BEDECKEN	4	
6%	GELT3NDEKLAMMER	KEINE ANTRIEBSSEITE KLAMMER	1	
7%	GELT3110ENCBAND	EINKAPSELND BAND	1	
8%	GELT3110STATOR50	STATOR UND RAHMEN	1	
9%	GELT3DEKLAMMER	MOTORHALTEWINKEL	1	
10%	6102208193	Austauschbaren BUND	1	
12%	GEECO3DISC65	FLEXIBLE LAMELLE UND ABSTANDSRING	1	
13%	GELT3FAN	VENTILATOR	1	
15%	GELT3110ROTOR50	LAUFRAD ZSB	1	
16%	GEDIO160026	DIODEN	2	
17%	GELT3DIOHSINK	KÜHLKÖRPER/UNTERSTÜTZUNG, ROTIERENDE DIODENBRÜCKE	2	
19%	GEBRG6205LL	HINTERLAGER 6205-2RS	1	
20	49126	GENERATOR LT3-110/4, 50 HZ.....	1UMFASST GEGENSTÄNDE MIT %
21%	29895SCHRAUBE	DECKELSCHRAUBEN, SATZ VON 3	1	

MIT SCHLEPPLIFT MONTAGE VERBINDEN



MIT BALLASTGEHÄUSE
LEISTUNG VERBINDEN



NOTIZEN:

- ⚠ DIESES ENDE DER SPULENSCHNUR MONTAGE MIT BALLASTGEHÄUSE VERBINDEN. HINWEIS AUF ELEKTRISCHE PRINZIPDARSTELLUNG IM BETRIEBSHANDBUCH.
- ⚠ DIESES ENDE DER SPULENSCHNUR MONTAGE MIT SCHLEPPLIFT MONTAGE VERBINDEN. HINWEISE AUF ELEKTRISCHE PRINZIPDARSTELLUNG IM BETRIEBSHANDBUCH.

SPULENSCHNUR ZSB.

NR.	TEIL NR.	TEIL NAME	STK.	BEMERKUNGEN
1	29433	SPULENSCHNUR ZSB	1.....	UMFASST GEGENSTÄNDE MIT %
2#	3254	RINGKABELSCHUH 16-14 3/8	1	
3#	11947	KLEMME , FEM 16-14 ANTREIBEN, INS	4	
4#	19687	CRIMPHÜLSE (30-410)	7	
5#	19688	ISOLATOR, VERBINDUNG -DECKEL(2007)	7	
6#	19957	KLEMME, SPATEN 16-14, #10 INS	2	
7#	49030	SPULENSCHNUR D, 600V, 7-DRAHT	1	

ALLGEMEINE VERKAUFSBEDINGUNGEN — TEILE

ZAHLUNGSBEDINGUNGEN

Zahlungsbedingungen für Teile sind rein 30 Tage.

FRACHTPOLICE DER TRANSPORTVERSICHERUNG

Alle Teilebestellungen werden unfrei oder vorsagezahlt versandt, mit den Gebühren voraus, die der Rechnung hinzugefügt werden. Alle Verschiffungen sind frei an Bord Ausgangspunkt. Die Verantwortung von Multiquip endet, wenn ein unterschriebenes Ladungsverzeichnis vom Spediteur bekommen wird, und jeder Anspruch für Mangel oder Schaden muss zwischen dem Empfänger und dem Spediteur zum Austrag kommen.

MINDESTAUFTRAGSGRÖSSE

Die Mindestgebühr für Aufträge von Multiquip ist Netz \$15,00. Kunden werden nach Anweisungen gefragt, betreffend die Behandlung von den Aufträgen gebeten, diese Bedingung nicht erfüllt.

RÜCKWAREN REGELWERK

Rückholversand wird angenommen und Kredit wird abhängig von den folgenden Bestimmungen erlaubt:

1. Eine zurückgebrachtes Material-Ermächtigung muss durch Multiquip vor Versand genehmigt werden.
2. Um eine Rückholmaterial-Ermächtigung zu bekommen muss eine Liste zu Multiquip-Teileverkäufen zur Verfügung gestellt werden, die die Artikelnummern, Quantitäten und Beschreibungen der zurückzuschickenden Einzelteile.
 - a. Die Teilnummern und die Beschreibungen müssen der gegenwärtigen Teilpreisliste entsprechen
 - b. Die Liste muss getippt oder computergeneriert werden.
 - c. Die Liste muss die Gründe für die Rücksendung bestätigen.
 - d. Die Liste muss die Kundenauftrag (Kundenaufträge) oder Rechnung (en) referenzieren, worunter die Teile ursprünglich erworben sind.
 - e. Die Liste muss den Namen und die Telefonnummer der Person umfassen, die das Warenrücksendegenehmigung (RMA) fordert.
3. Eine Kopie der Warenrücksendegenehmigung muss den Rückholversand begleiten.
4. Fracht ist an der Ausgabe des Absenders. Alle Teile müssen Fracht im Voraus bezahlt in den von Multiquip bestimmten Aufpunkt zurückgegeben werden.

5. Teile müssen in in neuem und wiederverkäuflichem Zustand, in der Multiquip Originalverpackung (gegebenenfalls), und Multiquip Teilnummern deutlich ausgeprägt.
6. Die folgenden Teile sind nicht zurückzugeben:
 - a. Veraltete Teile. (Wenn ein Einzelteil im Preisbuch ist und darstellt, wie, ersetzend durch ein anderes Einzelteil, ist es veraltet.)
 - b. Irgendwelche Teile mit einer begrenzten Haltbarkeitsdauer (wie Dichtungen, Dichtungsringe und andere Teile aus Gummi) die vor über 6 Monaten früher als Rückgabedatum gekauft worden sind.
 - c. Irgendeinen Einzelposten mit einem Nettopreis des ausgedehnten Händlers von weniger als \$5,00.
 - d. Spezielle Auftragspositionen.
 - e. Elektrische Komponente.
 - f. Farbe, Chemikalien und Schmiermittel.
 - g. Aufkleber und Papier Produkte.
 - h. Artikel, gekauft in Ausrüstungen.
7. Der Absender wird von jedem möglichem Material gemeldet, das empfangen wird, und nicht annehmbar ist.
8. Solches Material wird für fünf Werkzeuge vor der Benachrichtigung, bis zu den Anweisungen. Falls keine Antwort in fünf Tage bekommt wird, wird das Material dem Absender zurückgeschickt werden auf seine eigenen Kosten.
9. Kredit auf zurückgebrachten Teilen wird zu Nettopreise des Händlers zur Zeit des ursprünglichen Kaufs herausgegeben, weniger als eine 15% Lagerauffüllungsgebühr.
10. Falls ein Einzelteil angenommen wird, für das das originale Kaufdokument nicht entschlossen sein kann, wird der Preis auf dem Listenpreis basiert, der effektiv zwölf Monate vor dem Warenrücksendegenehmigung Datum war.
11. Der herausgegebene Kredit wird nur an den zukünftigen Käufen angewendet.

PREISGESTALTUNG UND RABATTE

Preise sind fristlos zur Änderung vorbehalten . Preisänderungen sind auf einem spezifischen Datum effektiv und alle Auftragseingänge auf oder nach diesem Datum werden zu dem korrigierten Preis berechnet. Rabatte für Preisverfall und zusätzliche Gebühren für Preiserhöhungen werden nicht für Vorrat an Hand zu der Zeit irgendeiner Preisänderung gemacht.

Multiquip behält sich das Recht vor zu zitieren und zu verkaufen direkt auf Regierungsagenturen, und Originalhersteller, die die Produkte als wesentliche Bestandteile ihrer eigenen Produkte benutzen.

SPEZIELLE BESCHLEUNIGUNG DES SERVICES

Ein Zuschlag \$35,00 wird der Rechnung für die spezielle Behandlung einschließlich Busversand, Wertpaketposten hinzugefügt oder, in den Fällen wo Multiquip die Teile an den Frachtführer persönlich liefern muss.

BESCHRÄNKUNGEN DER VERKÄUFER VERBINDLICHKEIT

Multiquip ist nicht nachstehend für Schäden mehr als den Kaufpreis des Einzelteils verantwortlich, in Bezug auf die behaupteten Schäden , und auf keinen fall ist Multiquip für entgangenen Gewinn oder Wohlwollen oder für alle anderen speziellen, logisch folgenden oder beiläufigen Schäden verantwortlich.

BESCHRÄNKUNGEN DER GARANTIE

Keine Garantien, ausdrücklichen oder stillschweigenden, werden in Zusammenhang mit dem Verkauf von Teilen oder von Handelszusätzen noch hinsichtlich jeder möglicher Maschine gemacht, die nicht von Multiquip hergestellt wird. Solche Garantien, die in Zusammenhang mit dem Verkauf von neuen, kompletten Einheiten gemacht werden, werden ausschließlich durch eine Aussage über Garantie verpackt mit solchen Einheiten gemacht, und Multiquip weder übernimmt noch autorisiert jede Person, andere mögliche Verpflichtung oder Haftung anzunehmen, was auch in Zusammenhang mit dem Verkauf seiner Produkte ist. Abgesehen von solcher schriftlichen Aussage über Garantie, gibt es keine Garantien, ausdrücklich, stillschweigend oder gesetzlich, die über der Beschreibung der Produkte auf dem Gesicht hinaus hiervon verlängern.

Aktuell: Februar 22, 2006

TEILEHANDBUCH

UND SO KÖNNEN SIE HILFE BEKOMMEN.

BITTE DAS MODEL UND SERIEN
NUMMER AN HAND HABEN BEIM ANRUFEN

VEREINIGTE STAATEN

Multiquip Konzernzentrale

18910 Wilmington Straße.. Tel. (800) 421-1244
Carson, CA 90746 Fax (800) 537-3927
Kontakt: mq@multiquip.com

MQ, Teilabteilung

800-427-1244 Fax: 800-672-7877
310-537-3700 Fax: 310-637-3284

Dienstleistungsabteilung

800-421-1244 Fax: 310-537-4259
310-537-3700

Garantieabteilung

800-421-1244 Fax: 310-943-2249
310-537-3700

Technische Hilfe

800-478-1244 Fax: 310-943-2238

MEXIKO

MQ Cipsa

Carr. Fed. Mexico-Puebla KM 126.5 Tel: (52) 222-225-9900
Momoxpan, Cholula, Puebla 72760 Mexiko Fax: (52) 222-285-0420
Kontakt: pmastretta@cipsa.com.mx

VEREINIGTES KÖNIGREICH

Multiquip (Großbritannien) Begrenztes Hauptbüro

Unit 2, North Point Industrial Estate, Tel: 0161 339 2223
Global Lane, Fax: 0161 339 3226
Dukinfield, Cheshire SK16 4UJ
Kontakt: sales@multiquip.co.uk

KANADA

Multiquip

4110 Industriel Boul. Tel: (450) 625-2244
Laval, Quebec, Canada H7L 6V3 Tel: (877) 963-4411
Kontakt: jmartin@multiquip.com Fax: (450) 625-8664

© COPYRIGHT 2012, MULTQUIP INC.

Multiquip Inc. und das MQ-Logo sind eingetragene Warenzeichen von Multiquip Inc. und dürfen ohne schriftliche Genehmigung verwendet, reproduziert werden oder möglicherweise geändert. Alle weiteren eingetragenen Warenzeichen sind das Eigentum ihrer jeweiligen Eigentümer und mit Erlaubnis benutzt.

Diese Anweisung MUSS die Ausrüstung zu allen Zeiten begleiten. Dieses Handbuch gilt als ein dauerhaftes Teil der Ausrüstung und sollte mit der Einheit bleiben beim Wiederverkauf.

Die Informationen und die Spezifikationen, die in dieser Veröffentlichung eingeschlossen waren, waren in Kraft zu der Zeit der Zustimmung für den Druck. Die Illustrationen, Beschreibungen, Hinweise und technische Daten, die in diesem Handbuch enthalten werden, sind für nur Anleitung und können möglicherweise als das Binden angesehen sein. Multiquip Inc. behält sich das Recht vor, Spezifikationen, Entwurf oder die Informationen, in dieser Veröffentlichung veröffentlicht werden, einzustellen oder zu ändern zu jederzeit, ohne vorherige Ankündigung und ohne irgendwelche auftretenden Verpflichtungen.

Ihr örtliches Fachhandel ist:

