

MANUEL DE PIÈCES



StreetPro SERIES MODÈLE SP118 SCIE DE TROTTOIR PRO (HONDA GX390U1QWT2 MOTEUR À ESSENCE)

Révision #1 (07/29/10)

Pour trouver la dernière version de
cette publication, visitez notre site
Web à l'adresse :
www.multiquip.com



CE MANUEL DOIT ACCOMPAGNER L'ÉQUIPEMENT À TOUT MOMENT.

PN: 38270

TABLE DES MATIÈRES

SP118 Scie de trottoir

Table des matières	2
Procédures de commande de pièces	3
Explication du code dans la colonne Remarques....	4
Pièces de rechange suggérées	5
Plaque d'immatriculation et DÉCALCOMANIE....	6-7
Assemblage du cadre de la console.....	8-9
Assemblage du cadre/suspension de plate-forme	10-11
Assemblage monté/descente	12-13
Assemblage de la balle de levage	14-15
Assemblage de pointeur	16-17
Assemblage de la broche de la lame	18-19
Assemblage de protection de lame	20-21
Assemblage du moteur.....	22-23
Assemblage courroies et tendeurs	24-25
Assemblage de protection de lame	26-27
Assemblage du système d'eau.....	28-29
Assemblage de réservoir d'eau en option	30-31

Moteur Honda GX390U1QWT2

Assemblage de filtre à air	32-33
Assemblage d'arbre à cames	34-35
Assemblage de carburateur.....	36-37
Assemblage de commande	38-39
Assemblage de carter	40-41
Assemblage de vilebrequin	42-43
Assemblage de baril de cylindres.....	44-45
Assemblage de culasse.....	46-47
Assemblage du couvercle du ventilateur	48-49
Assemblage du volant	50-51
Assemblage du réservoir de carburant.....	52-53
Assemblage de bobine d'allumage.....	54-55
Assemblage du silencieux	56-57
Assemblage du piston	58-59
Assemblage du démarreur à rappel.	60-61
Assemblage des étiquettes	62-63
Conditions de vente - Pièces.....	64

AVIS

Les numéros de pièces sont indiqués sous réserve de modifications.

PROCÉDURES DE COMMANDE DE PIÈCES

Commander des pièces n'a jamais été aussi simple! Choisir à partir des ces trois options :

Date d'entrée :
1er janvier 2006

www.multiquip.com



Commande par Internet (Détaillant seulement) :

Commande des pièces en ligne en utilisant le site web SmartEquip de Multiquip!

- Vue des diagrammes des pièces
- Commande des pièces
- Imprimer les renseignements spécifiques



Si vous avez un compte MQ, envoyez-nous un courriel à parts@multiquip.com afin de recevoir un nom d'utilisateur ou un mot de passe.

Pour obtenir un compte MQ, contacter votre Directeur régionale des ventes pour de plus amples informations.

Allez sur : www.multiquip.com et cliquez sur

Commander Pièces Pour vous connecter et économiser.

Commandez par **internet** et recevez **5% de remise** sur les *commandes standards* pour toutes les commandes qui incluraient les numéros des pièces.*

Remarque : Les remises sont sujettes à modifications



Commande via fax (Concessionnaire seulement) :

Tous les clients sont invités à commander les pièces par fax :

Clientèle Nationale (Pour les États-Unis composer le) :
1-800-6-PARTS-7 (800-672-7877)

Envoyez votre commande par **fax** et recevez **2% de remise** sur les commandes standards pour toutes les commandes qui incluraient les numéros des pièces.*

Remarque : Les remises sont sujettes à modifications



Commande via téléphone : **Concessionnaires nationaux (US) :**
1-800-427-1244

Clients non concessionnaire :

Contactez votre concessionnaire Multiquip local pour les pièces ou appeler le 1 800-427-1244 pour trouver un détaillant près de chez vous.



Les clients internationaux doivent contacter leurs représentants Multiquip pour tous renseignements concernant les commandes de pièces.

Lors de votre commande, veuillez donner :

Le numéro de compte du détaillant

L'adresse du détaillant

L'adresse de livraison (si différente que l'adresse de facturation)

Le numéro de fax pour le retour

Le numéro du modèle applicable

La quantité, le numéro de la pièce et la description

Spécifier le choix de la méthode d'expédition :

UPS/Fed Ex

DHL

Priorité UNE

Camion

Transport routier

Livraison le lendemain

Second/Troisième jour

AVIS

Toutes les commandes sont traitées comme des commandes standards et seront expédiées le jour même si elles sont reçues avant 15 heures PST.

NOUS ACCEPTONS TOUTES LES CARTES DE CREDITS PRINCIPALES!



EXPLICATION DU CODE DANS LA COLONNE DES REMARQUES

La section suivante explique les différents symboles et remarques utilisés dans la section Pièces de ce manuel. Utilisez les numéros de soutien figurant sur la couverture arrière du manuel si vous avez des questions.

AVIS

Le contenu et les numéros de pièces figurant dans la section Pièces peuvent changer **sans aucun préavis**. Multiquip ne garantit pas la disponibilité des pièces énumérées.

ÉCHANTILLON DE LISTE DE PIÈCES

NO.	NO. PIÈCE	NOM DE PIÈCE	QTÉ.	REMARQUES
1	12345	BOULON	1	INCL. LES ARTICLES AVEC %
2%		RONDELLE, 1/4 PO.		NON VENDU SÉPARÉMENT
2%	12347	RONDELLE, 3/8 PO.	1	MQ-45T SEULEMENT
3	12348	TUYAU	A/R	FABRICATION LOCALE
4	12349	PALIER	1	SÉRIE 2345B ET PLUS

NO. Colonne

Symboles uniques - Tous les articles ayant le même symbole unique (@, #, +, %, or >) dans la colonne numéro appartiennent au même ensemble ou trousse, qui est indiqué par une note dans la colonne « Remarques ».

Doublons de numéros d'article — Les doublons de numéros indiquent plusieurs numéros de pièce, qui sont valables pour le même article général, par exemple des capots lames de scie de tailles différentes en utilisation ou une pièce qui a été mise à jour sur des versions plus récentes de la même machine.

AVIS

En commandant une pièce ayant plusieurs numéros d'article mentionnés, consultez la colonne remarques pour vous aider à déterminer la bonne pièce.

NO. PIÈCE Colonne

Numéros utilisés — Les numéros de pièce peuvent être indiqués par un nombre, une saisie vide ou TBD.

TBD (To Be Determined [À déterminer]) est généralement utilisé pour indiquer une pièce qui n'a pas reçu de numéro de pièce officiel au moment de la publication.

Une saisie vide indique généralement que l'article n'est pas vendu séparément ou n'est pas vendu par Multiquip. D'autres saisies seront clarifiées dans la colonne « Remarques ».

QTE. Colonne

Numéros utilisés — La quantité d'articles peut être indiquée par un nombre, une saisie vide ou A/R.

A/R (As Required [Comme requis]) est généralement utilisé pour les tuyaux ou d'autres pièces qui sont vendues en vrac et découpées à la longueur souhaitée.

Une saisie vide indique généralement que l'article n'est pas vendu séparément. D'autres saisies seront clarifiées dans la colonne « Remarques ».

COLONNE REMARQUES

Certaines des remarques les plus courantes figurant dans la colonne « Remarques » sont indiquées ci-dessous. D'autres remarques supplémentaires requises pour décrire l'article peuvent aussi y figurer.

Ensemble/Trousse — Tous les articles sur la liste des pièces avec le même symbole unique seront inclus lorsque cet article est acheté.

Indiqué par :

« INCLUT LES ARTICLES AVEC/(symbole unique) »

Interruption de numéro de série — Utilisé pour lister une plage de numéros de série valable où une pièce particulière est utilisée.

Indiqué par :

« N° SÉRIE XXXXX ET MOINS »

« N° SÉRIE XXXX ET PLUS »

« N° SÉRIE XXXX À N° SÉRIE XXX »

Utilisation d'un numéro de modèle spécifique —

Indique que la pièce est utilisée uniquement avec le numéro de modèle spécifique ou une variante de numéro de modèle listée. Cela peut également être utilisé pour indiquer qu'une pièce n'est PAS utilisée sur un modèle spécifique ou une variante de numéro de modèle.

Indiqué par :

« XXXXX UNIQUEMENT »

« NON UTILISÉ SUR XXXX »

« **Fabrication/obtention locale** » — Indique que la pièce peut être achetée dans n'importe quelle quincaillerie ou être fabriquée à partir d'articles disponibles. Par exemple, des câbles de batterie, des cales, certaines rondelles et certains écrous.

« **Non vendu séparément** » — Indique qu'un article ne peut pas être acheté séparément et qu'il appartient soit à un ensemble/une trousse pouvant être acheté(e), soit il n'est pas disponible à la vente par l'intermédiaire de Multiquip.

PIÈCES DE RECHANGE SUGGÉRÉES

SP118 SCIE DE TROTTOIR PRO AVEC HONDA GX390U1QWT2 MOTEUR

1 à 3 unités

Qté.	P/N	Description
3.....	20478.....	GRIP, POIGNÉE
4.....	2621.....	RACCORD, GRAISSE ZERK STR
4.....	1162 A	CAPUCHON, GRAISSE ZERK
3.....	13249.....	COURROIE, 3VX315, 13HP HONDA
3.....	9807956846.....	BOUGIE D'ALLUMAGE (BPR6ES) (NGK)
1.....	17620Z0T305	CAPUCHON, CARTER DE CARBURANT (PLAQUE CHROME)
2.....	17210ZE3010	ÉLÉMENT, FILTRE À AIR
1.....	28462ZE3W01.....	CORDE, DÉMARREUR
2.....	28086-001	ROUE, ROULEMENT A ROULEAUX ARRIÈRE 8"
2.....	26221-001	ROUE, ROULEMENT A ROULEAUX AVANT 4"
1.....	29013-001	CLÉ, BOX FIN 1-1/2

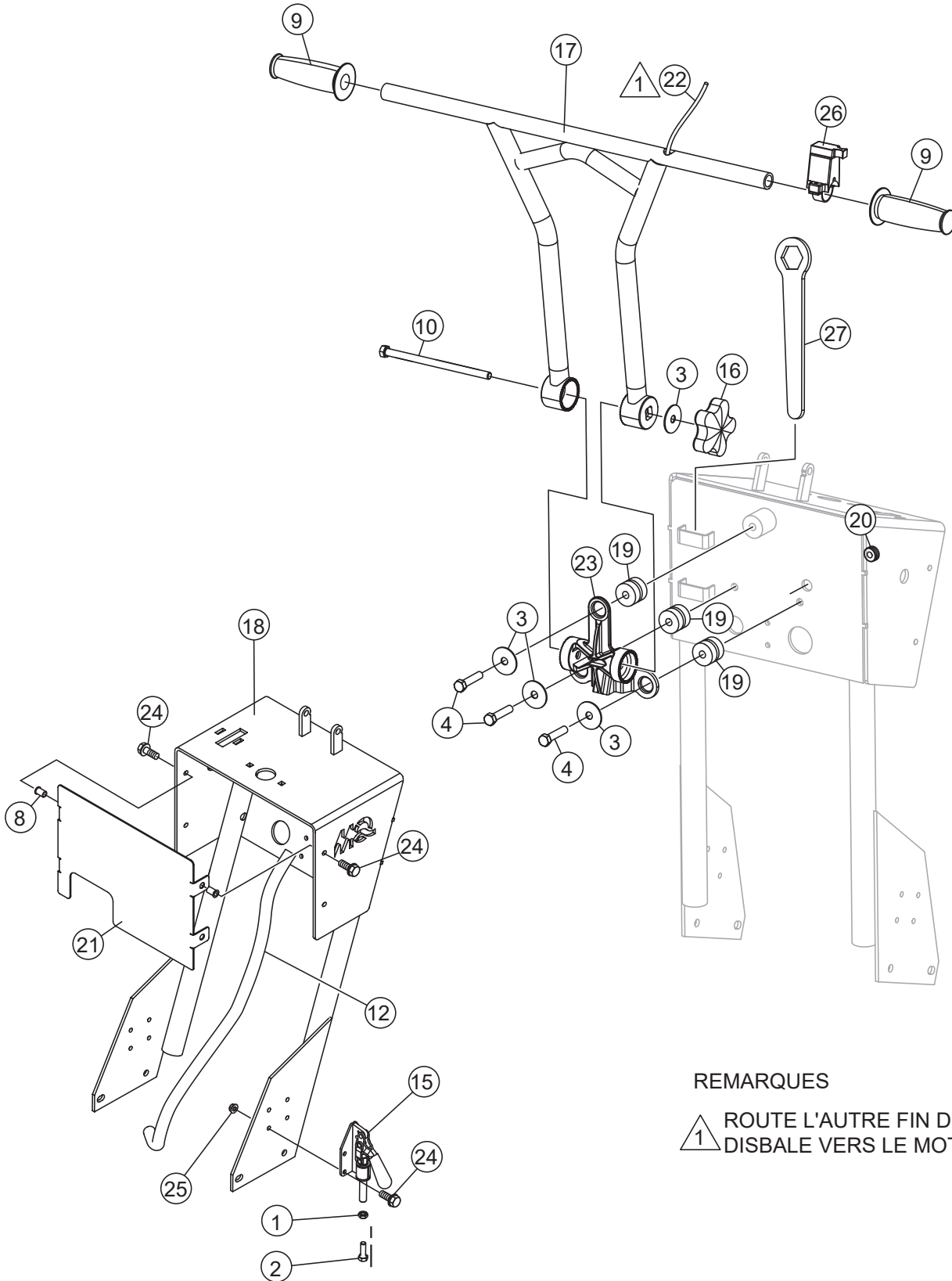
AVIS

Les références figurant dans cette liste de pièces de rechange suggérées peuvent remplacer/remplacer les références figurant dans les listes de pièces suivantes.

PLAQUE IMMATRICULATION ET DÉCALCOMANIE

<u>NO.</u>	<u>NO. PIÈCE</u>	<u>NOM PIÈCE</u>	<u>QTÉ.</u>	<u>REMARQUES</u>
1	11246	SET DE DÉCALCOMANIES, STDS INTERNATIONAL	1.....	COMPREND LES ARTICLES W/#
1A#		DÉCALCOMANIE, COURROIE DE SÉCURITÉ	1	
1B#		DÉCALCOMANIE, VÉRIFICATION DE L'HUILE	2	
1C#		DÉCALCOMANIE, SURFACE CHAUDE	2	
1D#		DÉCALCOMANIE, POINT DE LEVAGE	1	
1E#		DÉCALCOMANIE, LUBRIFICATION	2	
1F#		DÉCALCOMANIE, ENTRAÎNEMENT À ENGRENAGES	4	
1G#		DÉCALCOMANIE, ROTATION HORAIRE	1	
1H#		DÉCALCOMANIE ROTATION CONTRE HORAIRE	1	
2	13118	DÉCALCOMANIE, ENDUIT DE POUDRE	1	
3	20525	DÉCALCOMANIE, AVERTISSEMENT CA PROP 65	1	
4	35137	DÉCALCOMANIE, LIRE LE MANUEL, DEMANDER UNE FORMATION	1	
5		DÉCALCOMANIE, PLAQUE SÉRIE MQ CE	1.....	CONTACTEZ LE SERVICE DE VENTE DE L'UNITÉ
6	35453	DÉCALCOMANIE, PUISSANCE SONORE GARANTIE 121DB	1	
7	36099	DÉCALCOMANIE, SÉCURITÉ	1	
8	38208	DÉCALCOMANIE, DATUM INDICATEUR DE PROFONDEUR	1	
9	38209	DÉCALCOMANIE, ÉLEVÉ/INFÉRIEUR	1	
10	38210	DÉCALCOMANIE EC/SÉCURITÉ	1	
11	38211	DÉCALCOMANIE, INDICATEUR DE PROFONDEUR CAM	1	
12	38212	DÉCALCOMANIE, SP1, NOIR	1	
13	38213	DÉCALCOMANIE, MQ MULTQUIP, NOIR	3	
14	38226	DÉCALCOMANIE, CE, NOIR, 1.25 X 1.75	1	
15	25867	DÉCALCOMANIE, ROTATION AFFICHE 1,80 X 4,25	2	
16	25491	DÉCALCOMANIE, rotation de la lame, CW, 0,75 x 2,25	1	
17	25250-001	DÉCALCOMANIE, AVERTISSEMENT DE LAME, PIEDS	1	
18	25249-001	DÉCALCOMANIE, AVERTISSEMENT DE LAME, MAINS	1	
19	23330-001	DÉCALCOMANIE, ATTENTION « ENTRAÎNEMENT À COURROIE »	2	
20	22122-001	DÉCALCOMANIE, ATTENTION - RX-W	1	
21	25678	DÉCALCOMANIE, ROTATION DE LA LAME CCW .75 X 2.25	1	

ASSEMBLAGE DU CADRE DE LA CONSOLE



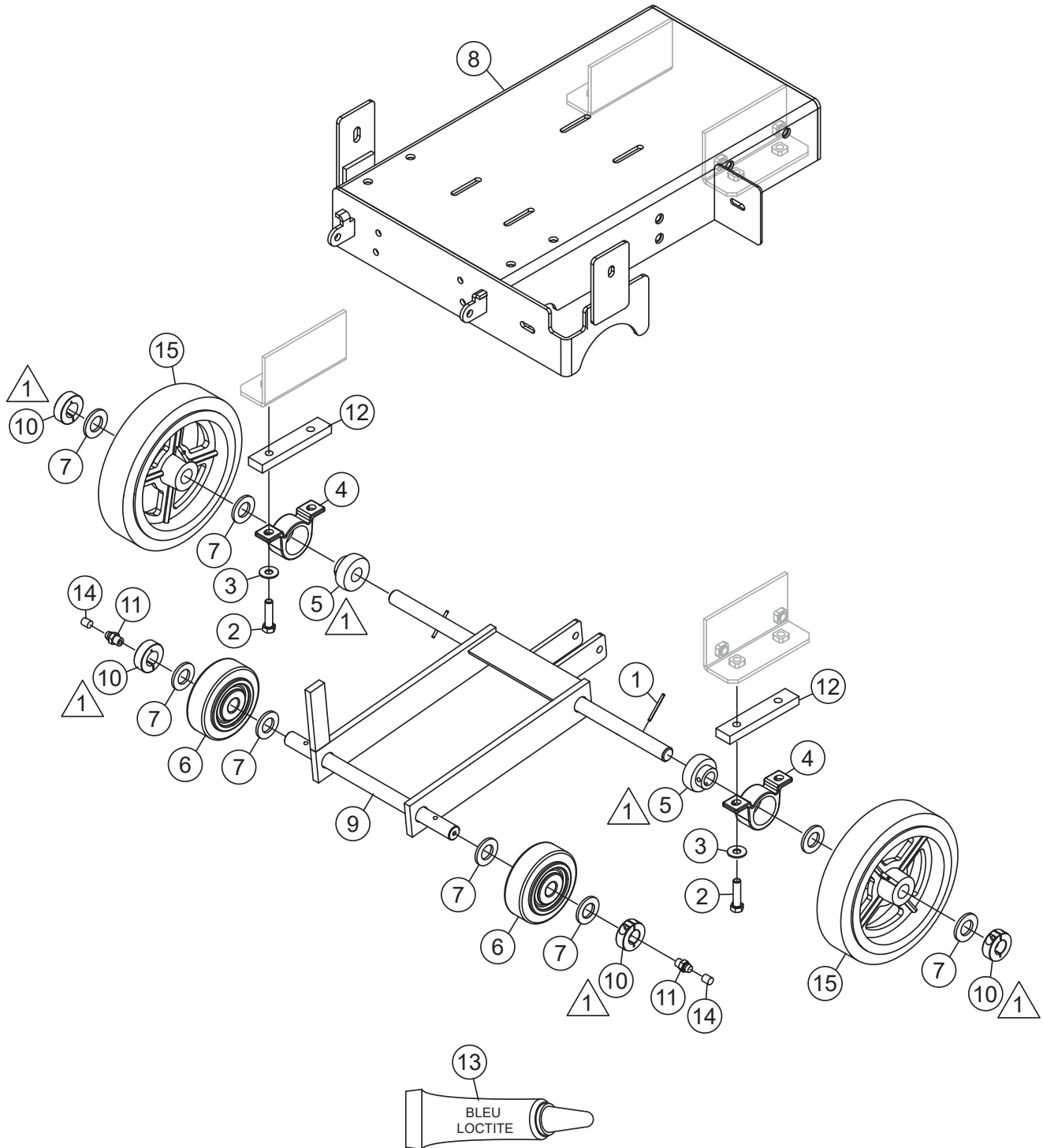
REMARQUES

△ 1 ROUTE L'AUTRE FIN DU FIL DE
DISBALE VERS LE MOTEUR

ASSEMBLAGE DU CADRE DE LA CONSOLE

<u>NO.</u>	<u>NO. PIÈCE</u>	<u>NOM PIÈCE</u>	<u>QTÉ.</u>	<u>REMARQUES</u>
1	0106	ÉCROU, HEX 5/16-18	1	
2	0202	VIS, HHC 5/16-18 X 1 ZINC	1	
3	3233	RONDELLE, FENDER, 1.5OD X 3/8 ID	4	
4	9154	VIS, HHC 3/8-16 X 1-3/4	3	
8	19266	ÉCROU, BLIND 1/4-20 X 10GA	4	
9	20478	GRIP, POIGNÉE	2	
10	22167	VIS, HHC 3/8-16 X 6.5 GRADE 5	1	
14	35122-402	VANNE, GLOBE 1/2 FNPT LAITON	1	
15	35131	PINCE, DESTACO MODÈLE 609	1	
16	37247	BOUTON, COMMANDE D'ARRÊT DE PROFONDEUR	1	
17	38148	POIGNÉE	1	
18	38157	CADRE DE CONSOLE.....	1	S/N WG0308946 ET INFÉRIEUR
18	38377	CADRE DE CONSOLE.....	1	S/N WG0308947 ET SUPÉRIEUR
19	38183	ISOLATEUR, D'UROMÈTRE CAOUTCHOUC 60	3	
20	38191	RUBAN, CAOUTCHOUC .375 ID X .875OD	1	
21	38215	COUVERTURE, CONSOLE	1	
22	38218	HARNAIS, KILL WIRE 70 po	1	
23	38273	CHÂSSIS, ISOLATEUR, GRIS	1	
24	49048	VIS, HHFS 1/4-20 X 3/4 GR5	12	
25	49070	ÉCROU, BRIDE 1/4-20 DENTÈLE	8	
26	35127	COMMUTATEUR, KILL MAGURA	1	
27	29013-001	CLÉ, BOX FIN 1-1/2	1	

ASSEMBLAGE-CADRE/SUSPENSION DE PLATE-FORME



REMARQUES:

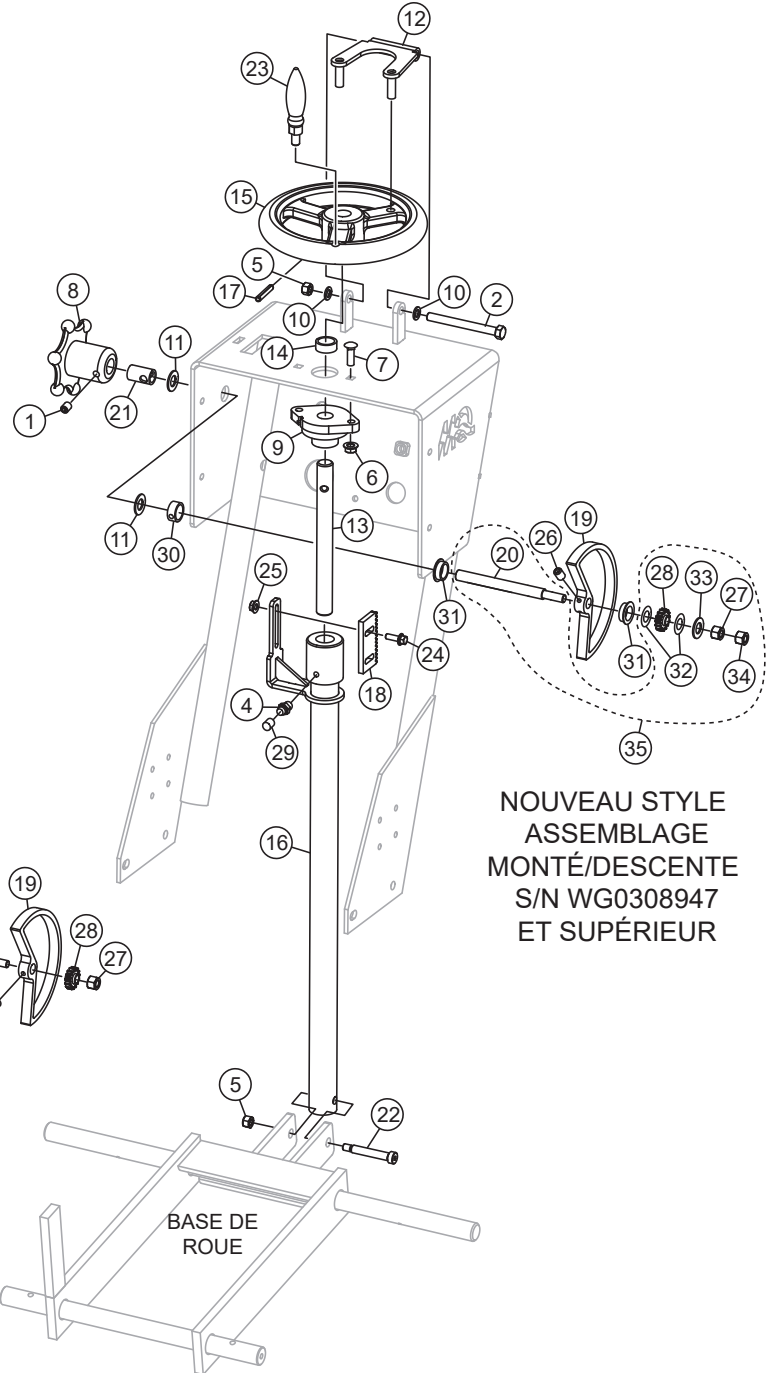
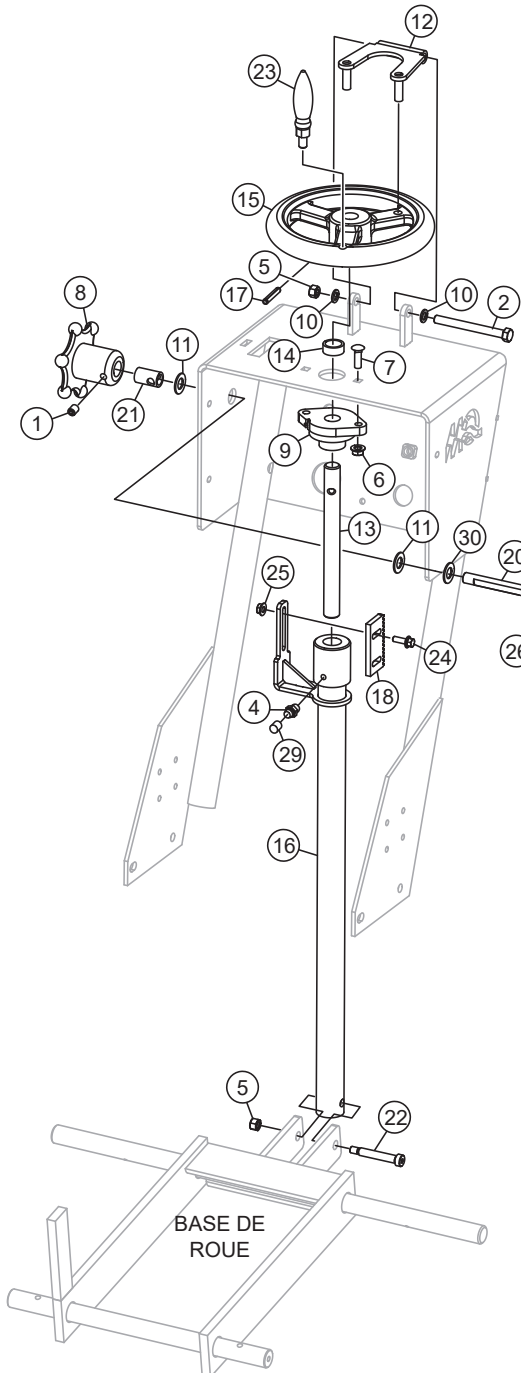
- ▲ APPLIQUEZ LOCTITE® BLEU 242
AUX COLLIERES DE VERROUILLAGE
ET AUX ROULEMENTS

ASSEMBLAGE-CADRE/SUSPENSION DE PLATE-FORME

<u>NO.</u>	<u>NO. PIÈCE</u>	<u>NOM PIÈCE</u>	<u>QTÉ.</u>	<u>REMARQUES</u>
1	07402-024	GOUPILLE, ROULEAU 1/8 X 1-1/2 PLAQUÉ	2	
2	1284	VIS, HHC 3/8-16 X 1-1/2	4	
3	10136	RONDELLE, PLATE, SAE, 3/8	4	
4	11138	LOGEMENT, ROULEMENT À BLOCS P	2	
5	11149	ROULEMENT, BALLE SB-204-12	2	
6	26121-001	ROUE, AVANT 4 X 1.5	2	
7	8151	RONDELLE, PLATE, SAE, 3/4	8	
8	38172	CADRE DE CHÂSSIS	1	
9	38194	BASE DE ROUE	1	
10	25181-001	COLLIER, VERROUILLAGE	4	
11	2621	RACCORD, GRAISSE ZERK STR 1/4-28	2	
12	25677	ENTRETOISE, ROULEMENT D'ESSIEU ARRIÈRE C 1 18 po	2	
13	60091	LOCTITE 242, BLEU	1	
14	1162 A	CAPUCHON, GRAISSE ZERK	2	
15	28086-001	ROUE, ROULEMENT A ROULEAUX ARRIÈRE 8 X 2 X .75	2	

ASSEMBLAGE MONTÉ/DESCENTE

VIEUX STYLE
ASSEMBLAGE MONTÉ/DESCENTE
S/N WG0308946 ET INFÉRIEUR

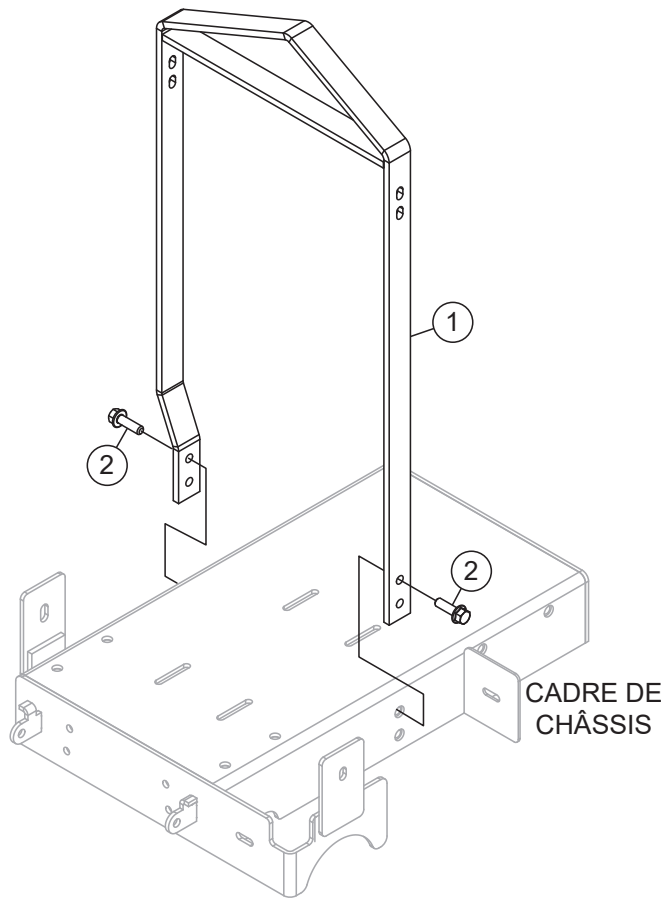


NOUVEAU STYLE
ASSEMBLAGE
MONTÉ/DESCENTE
S/N WG0308947
ET SUPÉRIEUR

ASSEMBLAGE MONTÉ/DESCENTE

<u>NO.</u>	<u>NO. PIÈCE</u>	<u>NOM PIÈCE</u>	<u>QTÉ.</u>	<u>REMARQUES</u>
1	0122 C	VIS, SHS 3/8-16 X 1/2 po	1	
2	1570	VIS, HHC 3/8 po-16 X 3,75 po	1	
4	2621	RACCORD, GRAISSE ZERK STR 1/4-28	1	
5	5283	ÉCROU, NYLOC 5/16-18	2	
6	49071	ÉCROU, BRIDE 5/16-18 DENTÈLE	2	
7	11963	BOULON, CHARIOT 5/16-18 X 1	2	
8	20817	ROUE, MAIN	1	
9	23284-001	ROULEMENT, BRIDE .34 SQ. X 3/4 BORE	1	
10	35235	RONDELLE, NYLON 3/8 ID X .06OD	2	
11	36128	RONDELLE, NYLON 1/2 ID	2	
12	38161	RELEVER/ABAISSE ARRÊT	1	
13	38163	TIGE ACME 3/4-6 FILS	1	
14	38164	ENTRETOISE, 1.0OD X .79 ID X .25 L	1	
15	38165	VOLANT, 8 « DIAMÈTRE	1	
16	38167	ASSEMBLAGE MONTÉE/DESCENTE	1	
17	38168	PIN, RESSORT FENTE .250 X 2.00	1	
18	38176	Crémaillère	1	
19	38177	CAM, 5.75 po DIAMÈTRE.....	1	S/N WG0308946 ET INFÉRIEUR
19 %	38372	CAM, INDICATEUR DE PROFONDEUR.....	1	S/N WG0308947 ET SUPÉRIEUR
20	38179	ARBRE, PAS A PAS .500 D X 5.707 L.....	1	S/N WG0308946 ET INFÉRIEUR
20 %	38371	ARBRE, INDICATEUR DE PROFONDEUR.....	1	S/N WG0308947 ET SUPÉRIEUR
21	38180	CALE, .730 D X 1.180L	1	
22	38195	VIS, SHLD .375 D X 2.00L 1/4-20 SHC	1	
23	38219	MANCHE, MANIVELLE	1	
24	49048	VIS, HHFS 1/4-20 X 3/4 GR5	2	
25	49070	ÉCROU, BRIDE 1/4-20 DENTÈLE PLTD	2	
26	925381	VIS, SET 1/4-20 X 3/8.....	1	S/N WG0308946 ET INFÉRIEUR
26	925381	VIS, SET 1/4-20 X 3/8.....	2	S/N WG0308947 ET SUPÉRIEUR
27	10133	ÉCROU, NYLOC 3/8-16.....	1	S/N WG0308946 ET INFÉRIEUR
27 %	0161 D	ÉCROU, FINI HEX 5/16-18.....	1	S/N WG0308947 ET SUPÉRIEUR
28	38214	ASSEMBLAGE PIGNON/DOUILLE.....	1	S/N WG0308946 ET INFÉRIEUR
28	38370	ENGRENAGE, INDICATEUR DE PROFONDEUR SPUR.....	1	S/N WG0308947 ET SUPÉRIEUR
29	1162 A	CAPUCHON, GRAISSE ZERK	1	
30	1577	COLLIER	1	
31	38368	BAGUE, FENDUE À BRIDE, .5 ID.....	2	S/N WG0308947 ET SUPÉRIEUR
32 %	38369	RONDELLE, BELLVILLE, .625 X .317 X .022.....	2	S/N WG0308947 ET SUPÉRIEUR
33 %	0300 B	RONDELLE, PLATE, SAE, 5/16.....	1	S/N WG0308947 ET SUPÉRIEUR
34 %	5283	ÉCROU, NYLOC 5/16-18.....	1	S/N WG0308947 ET SUPÉRIEUR
35	38376	ASSEMBLAGE ENGRENAGE/ARBRE.....	1	COMPREND LES ARTICLES W/%

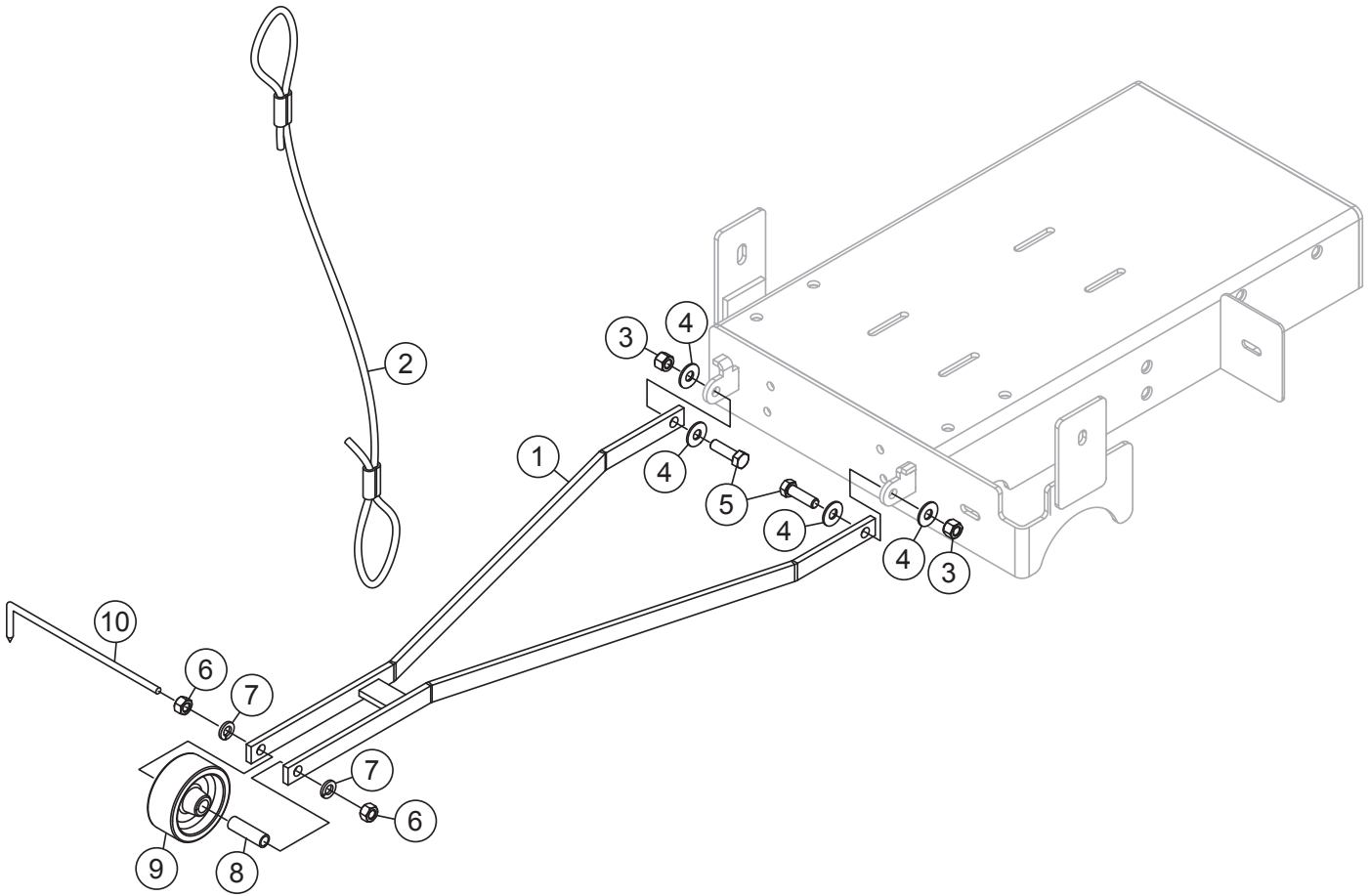
ASSEMBLAGE DE BALLES DE LEVAGE



ASSEMBLAGE DE BALLE DE LEVAGE

<u>NO.</u>	<u>NO. PIÈCE</u>	<u>NOM PIÈCE</u>	<u>QTÉ.</u>	<u>REMARQUES</u>
1	38200	BALLE, LEVAGE	1	
2	22106	VIS, HHFS 3/8-16 X 1.25 ZINC	4	

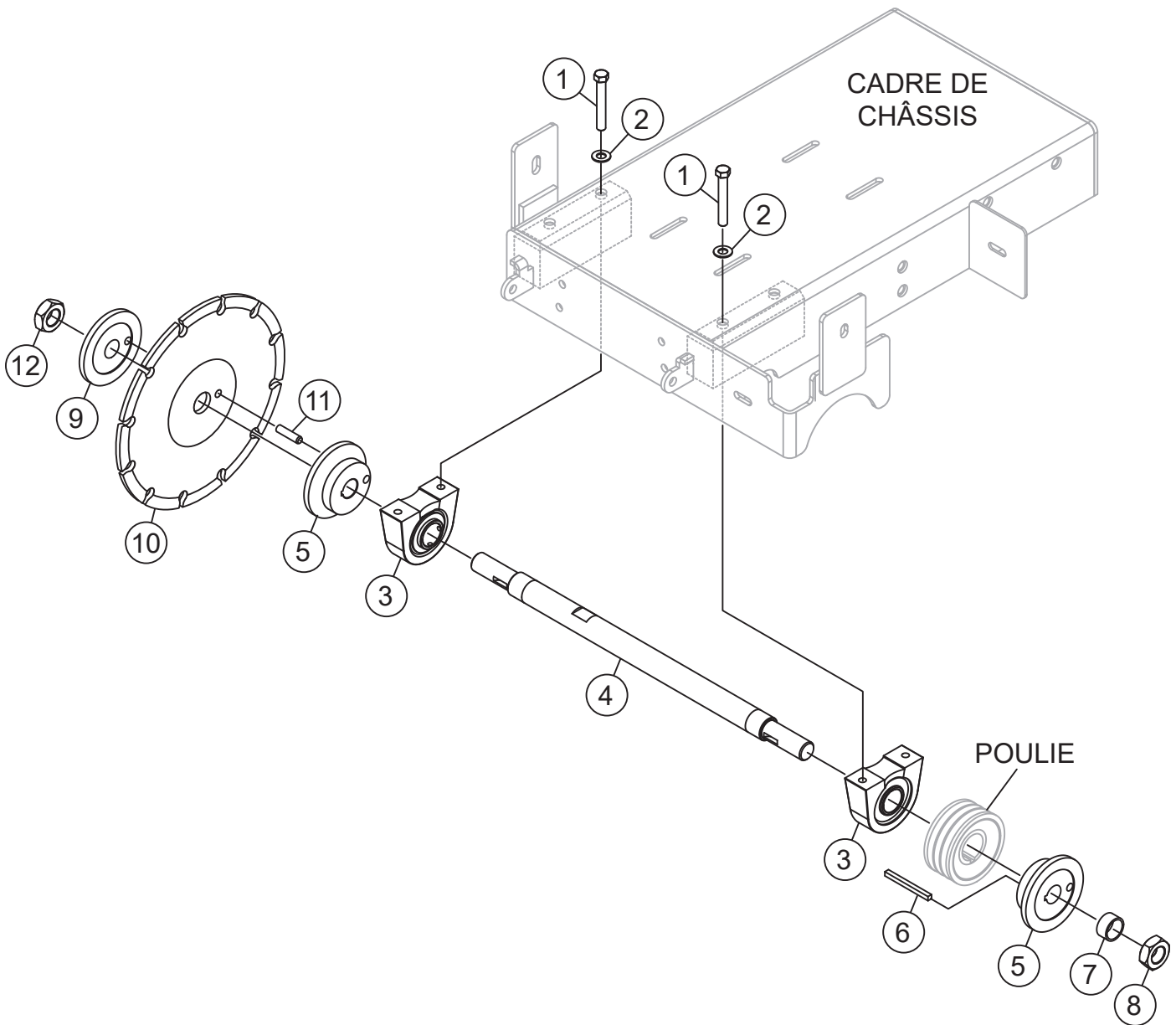
ASSEMBLAGE DU POINTEUR



ASSEMBLAGE DU POINTEUR

<u>NO.</u>	<u>NO. PIÈCE</u>	<u>NOM PIÈCE</u>	<u>QTÉ.</u>	<u>REMARQUES</u>
1	28646-351	SOUDAGE GUIDE DE LAME	1	
2	15830	ASSEMBLAGE SASH, POINTEUR, 6-1/2'	1	
3	10133	ÉCROU, NYLOC 3/8-16	2	
4	EM923025	RONDELLE PLATE 3/8 SAE	4	
5	1023	VIS, HHC 3/8-16 X 1-1/4 GR 5	2	
6	1456	ÉCROU, FINI HEX 3/8-16	2	
7	0166 A	RONDELLE, VERROUILLAGE 3/8 MED	2	
8	28649-001	BAGUE D'ÉCHELLE CSI	1	
9	28648-001	ROUE, 3 X 1.25 X .5 ID POLY CSI	1	
10	28647-001	POINTEUR	1	

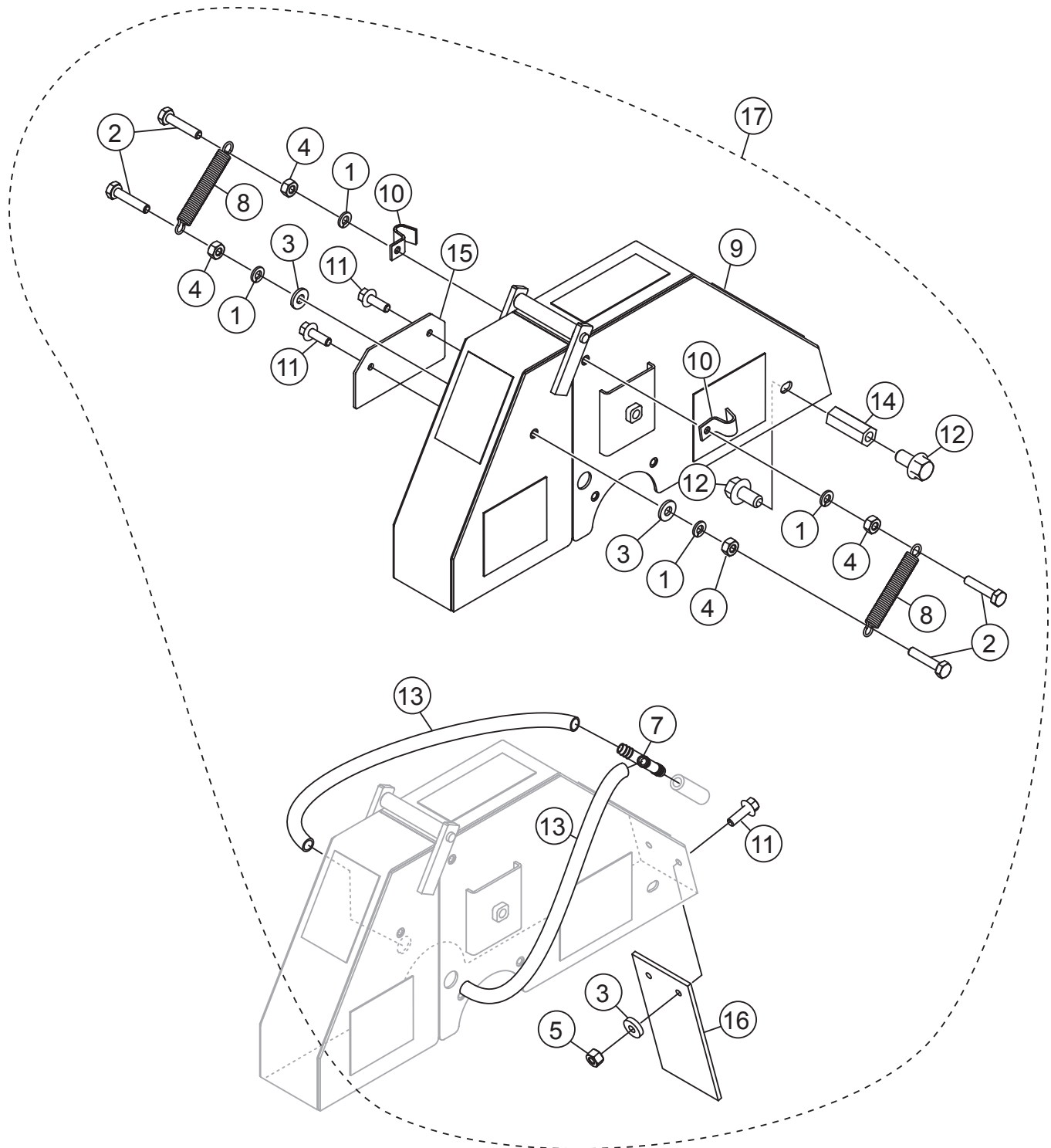
ASSEMBLAGE DE LA BROCHE DE LA LAME



ASSEMBLAGE DE LA BROCHE DE LA LAME

<u>NO.</u>	<u>NO. PIÈCE</u>	<u>NOM PIÈCE</u>	<u>QTÉ.</u>	<u>REMARQUES</u>
1	915165	VIS, HHC 7/16 po-14 X 3 po	4	
2	0448	RONDELLE, PLATE, SAE, 7/16	4	
3	28081-001	PALIER, BLOC D'OREILLER	2	
4	28807-002	BROCHE, LAME	1	
5	28811-001	BRIDE, LAME INTÉRIEUR	2	
6	38205	CLÉ, 1/4 CARRÉ X 3	1	
7	38248	ENTRETOISE, 1.25 X 1 X .5	1	
8	07038-016	ÉCROU, HEX 1 po -14 PLAQUÉ	1	
9	26928-004	BRIDE, LAME EXTÉRIEURE	1	
10	TBD	LAME	1	
11	24894-024	PIN, GOUJON 3/8 X 1-1/2 SANS PLAQUE	1	
12	06922-003	ÉCROU, HEX CÔTÉ GAUCHE 1-14 PLAQUE	1	

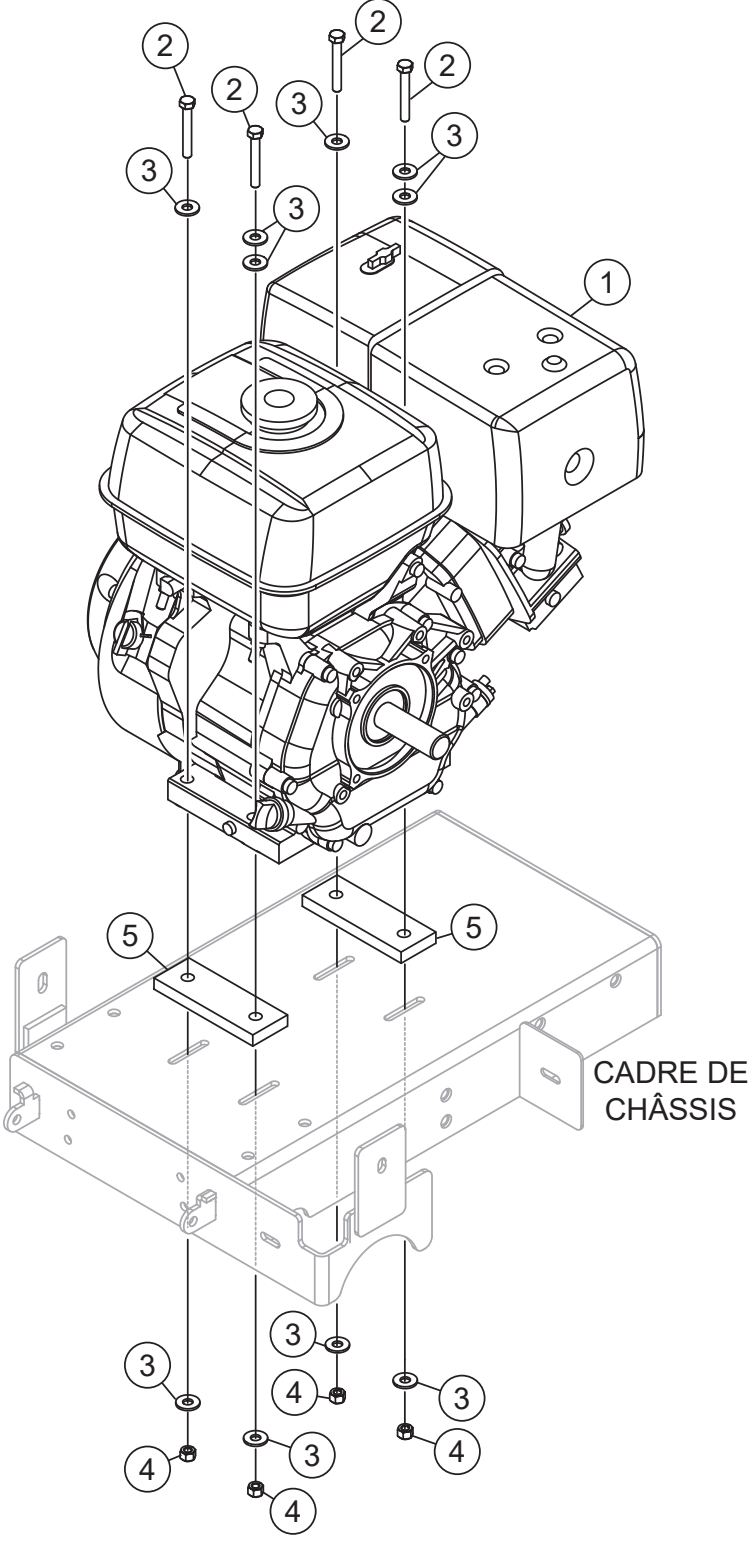
ASSEMBLAGE DE LA PROTECTION DE LAME



ASSEMBLAGE DE LA PROTECTION DE LAME

<u>NO.</u>	<u>NO. PIÈCE</u>	<u>NOM PIÈCE</u>	<u>QTÉ.</u>	<u>REMARQUES</u>
1	0181 B	RONDELLE, VERROUILLAGE 1/4 MED	4	
2	0424	VIS, HHC, 1/4-20 X 1-1/4 po	4	
3	0948	RONDELLE, PLATE, SAE, 1/4	4	
4	0949	ÉCROU, FINI HEX 1/4-20	4	
5	10024	ÉCROU, NYLOC 1/4-20	2	
7	14233-004	RACCORD, PLASTIQUE Y, 3/8 BARB USP 64016	1	
8	18626-001	RESSORT, TENSION - PROTÈGE-LAME	2	
9	29406-353	PROTÈGE-LAME, 18 po NU	1	
10	22129-001	SANGLE DE TUYAU 3/8	2	
11	49048	VIS, HHFS 1/4-20 X 3/4 GR5	4	
12	38274	VIS, HHFS 3/8-16 X .75 ZINC	2	
13	60021	TUYAU 38ID X 5/8 OD PVC TRESSE PAC	2,5VENDU EN PIEDS LONGUEURS
14	29978-001	POST D'APPUI	2	
15	38247	COUVERCLE, COUPE DE GARDE DE LAME	1	
16	28729-005	GARDE-BOUE	1	
17	38216	ASSEMBLAGE DE LA PROTECTION DE LAME 18 po	1	

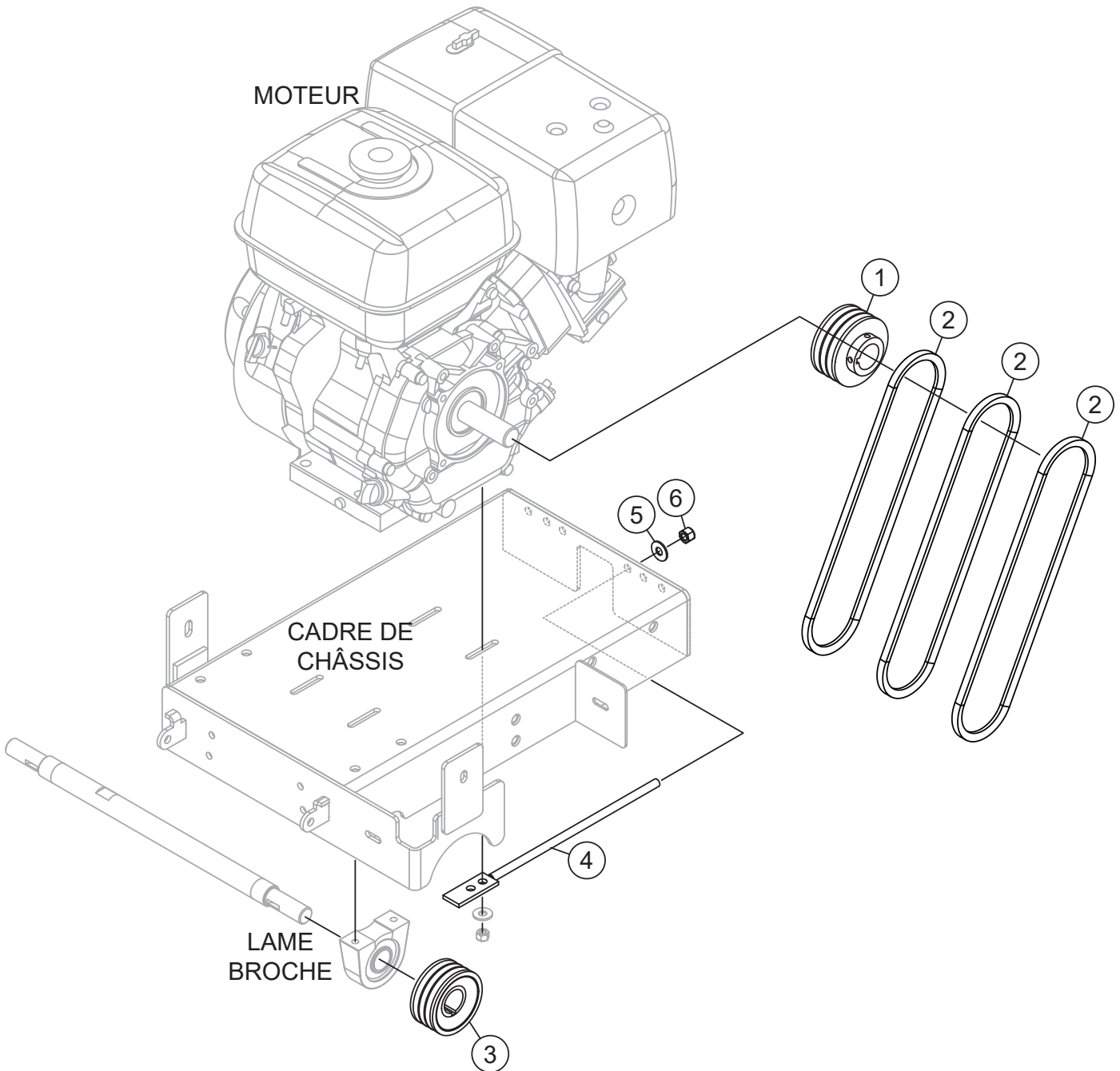
ASSEMBLAGE MOTEUR



ASSEMBLAGE MOTEUR

<u>NO.</u>	<u>NO. PIÈCE</u>	<u>NOM PIÈCE</u>	<u>QTÉ.</u>	<u>REMARQUES</u>
1	15103	MOTEUR, HONDA 13HP GX390UQWT2	1	
2	0669 A	VIS, HHC 5/16-18 X 2-1/4.....	4.....	SN XL0308587 ET INFÉRIEUR
2	1207	VIS, HHC 5/16-18 X 1-3/4.....	4.....	SN XL0308588 ET SUPÉRIEUR
3	19470	RONDELLE, PLATE USS 5/16	10	
4	5283	ÉCROU, NYLOC 5/16-18	4	
5	27044-001	ENTRETOISE, 3/8.....	2.....	SN XL0308587 ET INFÉRIEUR

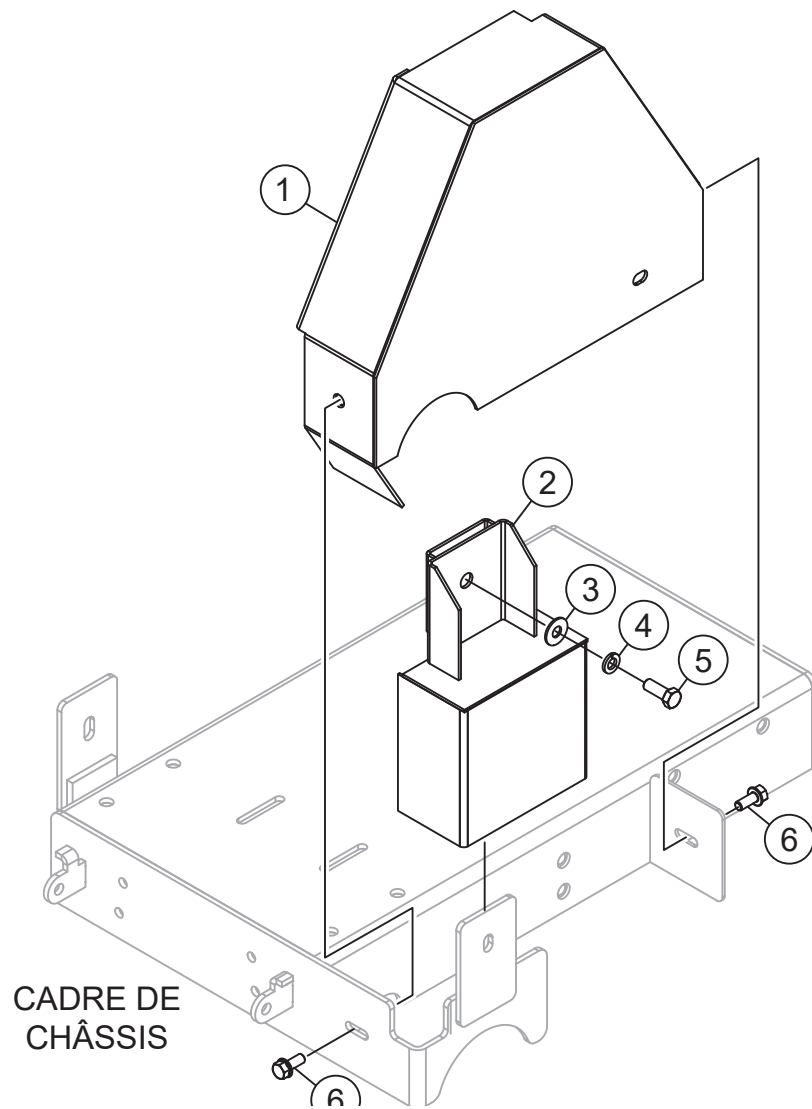
ASSEMBLAGE COURROIES ET TENDEURS



ASSEMBLAGE COURROIES ET TENDEURS

<u>NO.</u>	<u>NO. PIÈCE</u>	<u>NOM PIÈCE</u>	<u>QTÉ.</u>	<u>REMARQUES</u>
1	23665-001	POULIE, 3F3V26 X 1	2	
2	13249	COURROIE, 3VX315.....	3.....	SN XL0308587 ET INFÉRIEUR
2	16779-006	COURROIE, 3VX300.....	3.....	SN XL0308588 ET SUPÉRIEUR
3	25172-003	POULIE, 3F3V33 X 1,25	1	
4	23811-352	TENDEUR DE CEINTURES	1	
5	EM923025	RONDELLE, PLATE 3/8 SAE	1	
6	10133	ÉCROU, NYLOC 3/8-16	1	

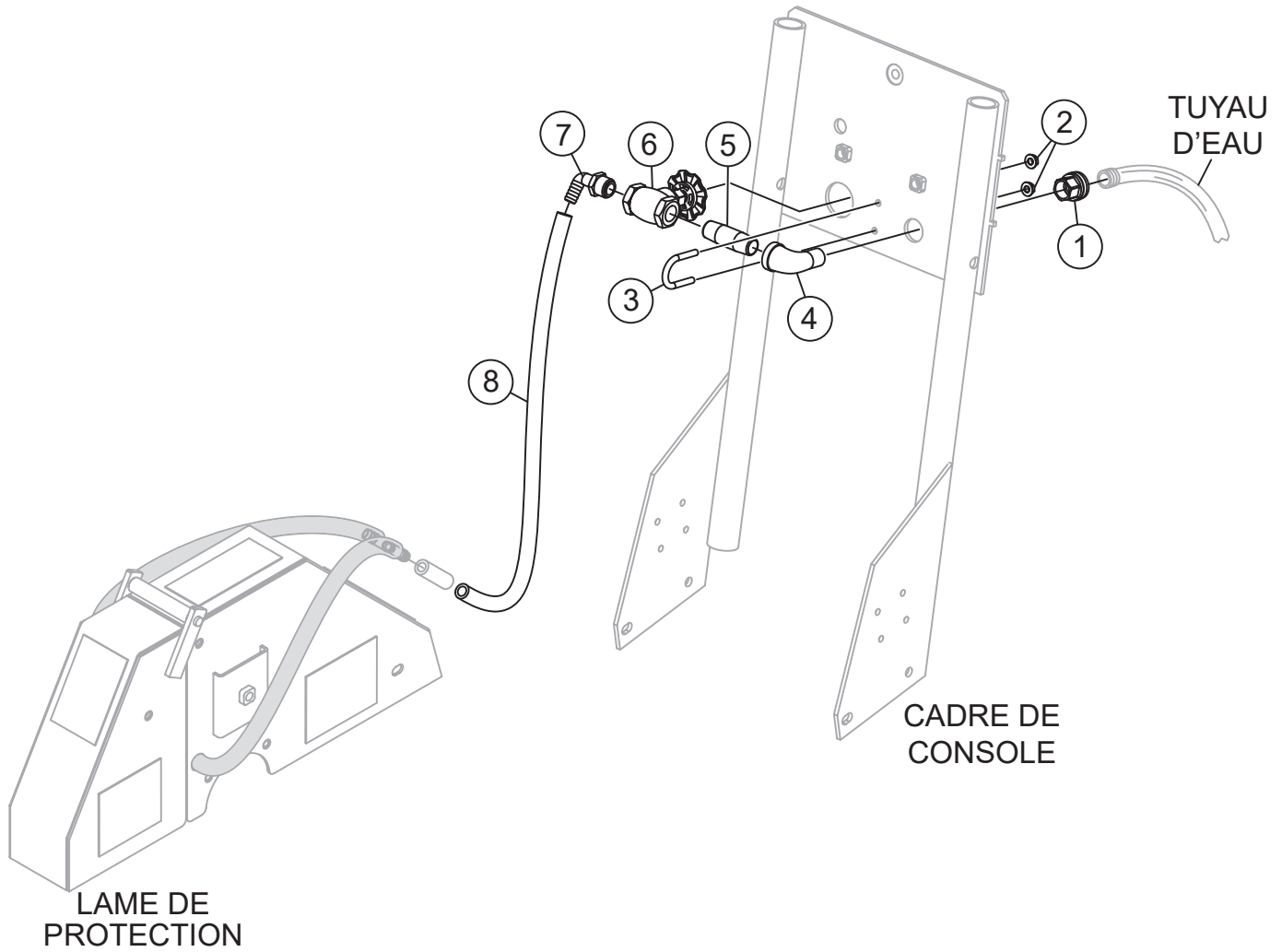
ASSEMBLAGE DE COURROIES DE PROTECTIONS



ASSEMBLAGE DE COURROIES DE PROTECTIONS

<u>NO.</u>	<u>NO. PIÈCE</u>	<u>NOM PIÈCE</u>	<u>QTÉ.</u>	<u>REMARQUES</u>
1	38185	GARDE DE CEINTURE	1	
2	29745-354	GARDE DE BROCHE	1	
3	EM923025	RONDELLE PLATE 3/8 SAE	1	
4	0166 A	RONDELLE, VERROU 3/8 MED	1	
5	0205	VIS, HHC 3/8-16 X 1	1	
6	36720	VIS, HHFS 5/16-18 X 3/4 GR5	2	

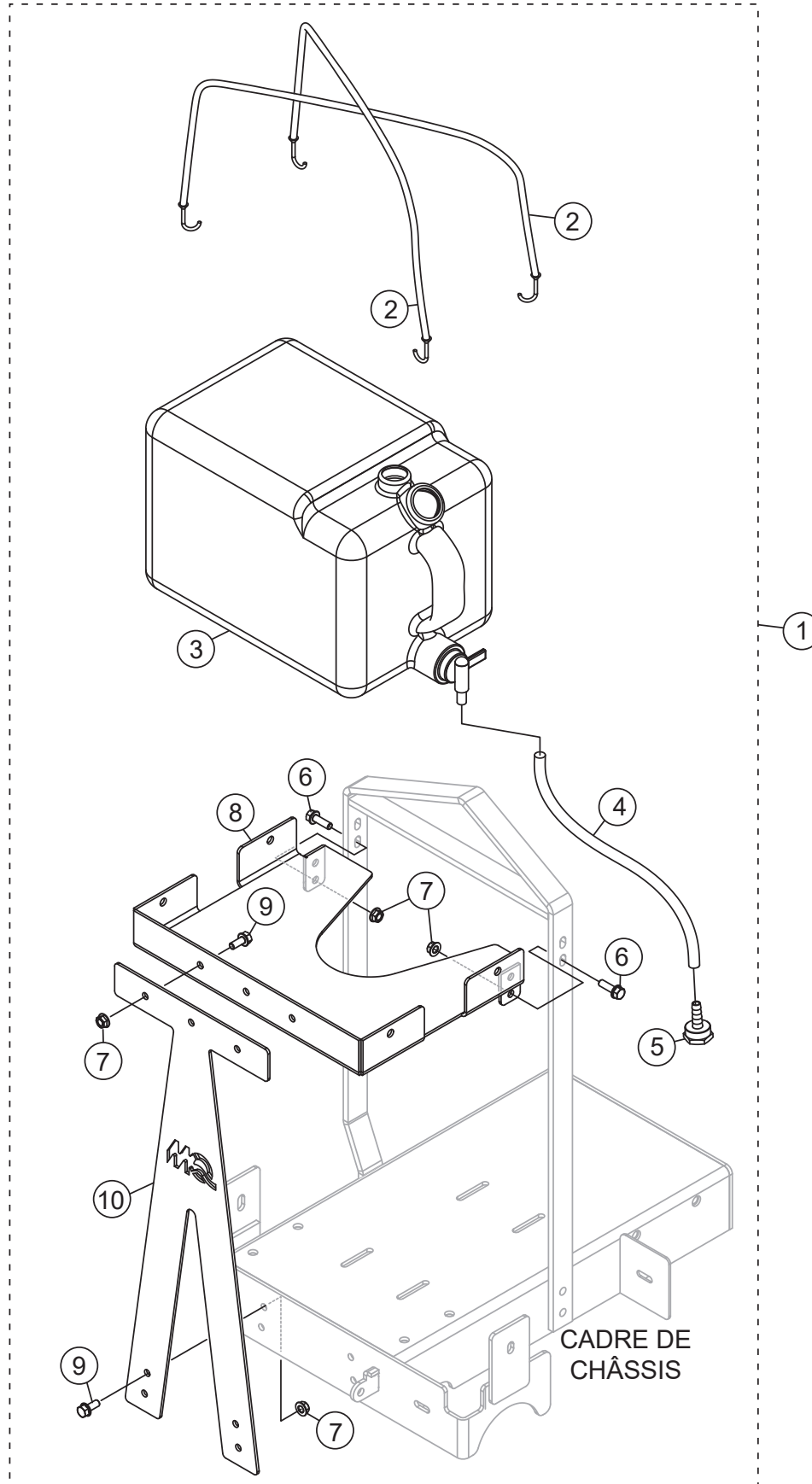
ASSEMBLAGE DU SYSTÈME D'EAU



ASSEMBLAGE DU SYSTÈME D'EAU

<u>NO.</u>	<u>NO. PIÈCE</u>	<u>NOM PIÈCE</u>	<u>QTÉ.</u>	<u>REMARQUES</u>
1	15544	RACCORD, LAITON 1/2FP - 3/4 F GRDN, STR	1	
2	49070	ÉCROU, BRIDE 1/4-20 DENTÈLE PLTD	2	
3	16378-005	BOULON EN U, 1/4-20 FIL	1	
4	23252-002	RACCORD, 90, RUE 1/2FP - 1/2 MP GALV	1	
5	11708	RACCORDEMENT, 1/2 MP X 2.5	1	
6	35122-402	VANNE, GLOBE 1/2 FNPT LAITON	1	
7	23566-001	ROBINET, PLASTIQUE 90 1/2 1/2 X BARB	1	
8	23255-011	TUYAU, EAU 1/2 X 26 « PVC TRES	1	

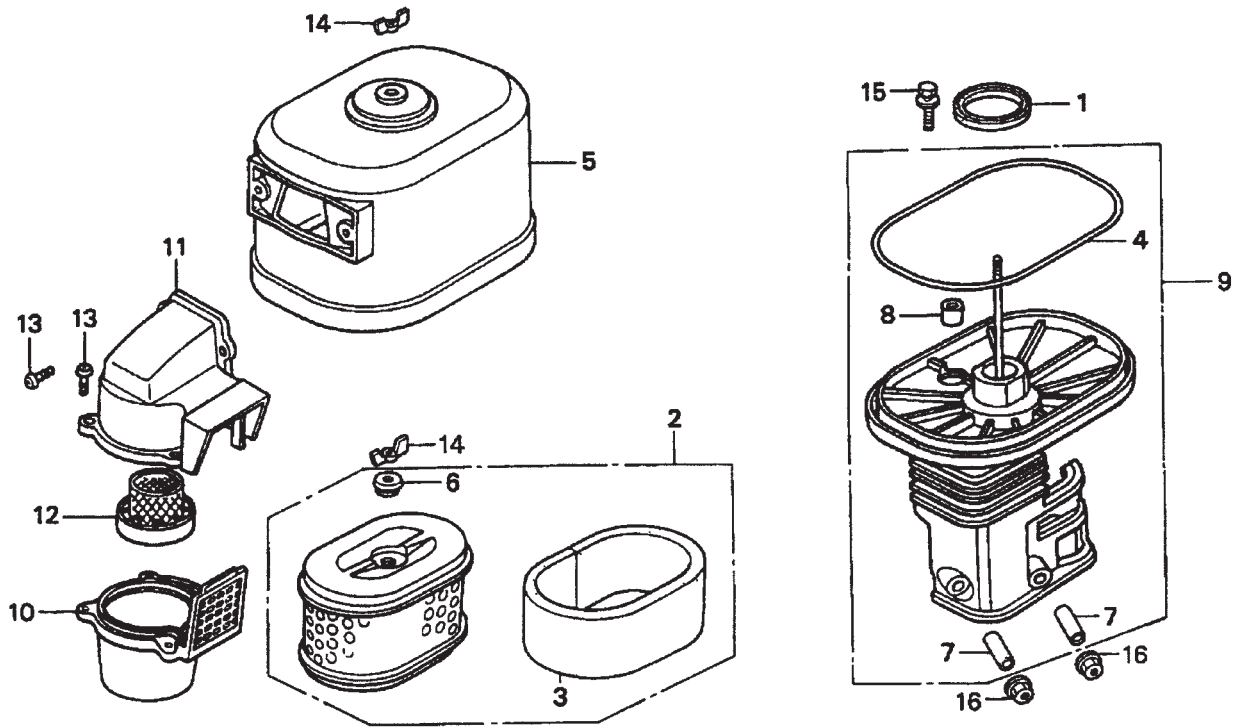
ASSEMBLAGE RÉSERVOIR D'EAU EN OPTION



ASSEMBLAGE RÉSERVOIR D'EAU EN OPTION

NO.	NO. PIÈCE	NOM PIÈCE	QTÉ.	REMARQUES
1	SP1WK	ASSEMBLAGE RÉSERVOIR D'EAU	1.....	COMPRENDS LES ARTICLES W/@
2@	38255	CORDON, 3/8 po X 20 po, EXTENSEUR	2	
3@	28089-001	RÉSERVOIR, EAU, AVEC ROBINET	1	
4@	60002	TUYAU, PVC TRANSPARENT .375 DIA X .5 DIA	1	
5@	24778-003	RACCORD, LAITON 3/8 BARBRE X 3/4 F GRDN	1	
6@	9091	VIS, HHFS 5/16-18 X 1 GR5	4	
7@	49071	ÉCROU, BRIDE 5/16-18 DENTÈLE PLTD	11	
8@	38252	SUPPORT, RÉSERVOIR D'EAU DE 5 GAL	1	
9@	36720	VIS, HHFS 5/16-18 X 3/4 GR5	7	
10@	38253	APPUI, SUPPORT DE RÉSERVOIR D'EAU	1	

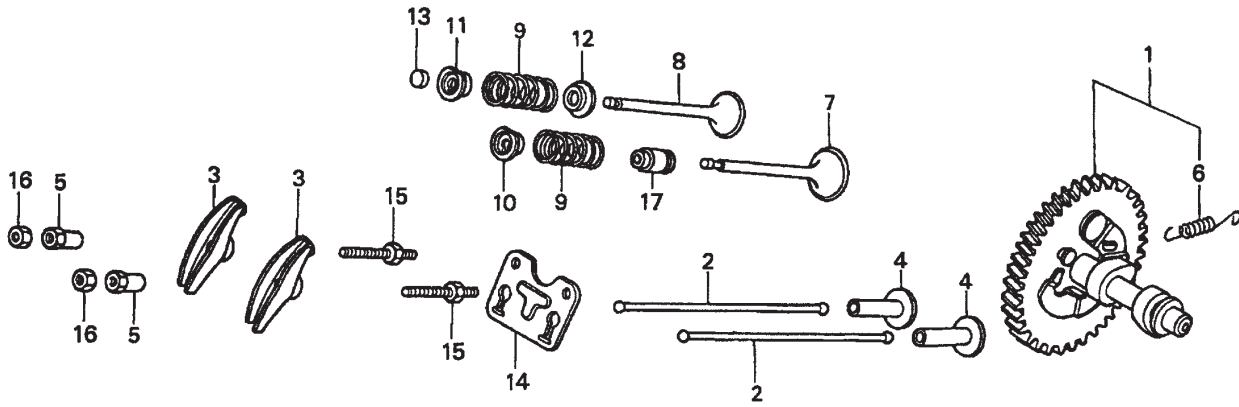
MOTEUR ONDA GX390U1QWT2 — ASSEMBLAGE DE FILTRE À AIR



MOTEUR ONDA GX390U1QWT2 — ASSEMBLAGE DE FILTRE À AIR

<u>NO.</u>	<u>NO. PIÈCE</u>	<u>NOM PIÈCE</u>	<u>QTÉ.</u>	<u>REMARQUES</u>
1	16271ZE2010	JOINT D'ÉTANCHÉITÉ, COUDE	1	
2	17210ZE3010	ÉLÉMENT, FILTRE À AIR.....	1.....	COMPREND LES ARTICLES W/@
3@	17218ZE3000	FILTRE, EXTÉRIEUR	1	
4#	17219ZE3840	JOINT, COUVERCLE DE FILTRE À AIR	1	
5	17230ZE3841	COUVERCLE, DE FILTRE À AIR (CYCLONE)	1	
6@	17232891000	PASSE-CÂBLE, FILTRE À AIR	1	
7#	17238ZE2310	COLLIER, FILTRE À AIR	2	
8#	17239ZE3840	COLLIER B, FILTRE À AIR	1	
9	17410ZE3840	COUDE, FILTRE À AIR.....	1.....	COMPREND LES ARTICLES W/#
10	17470ZE3842	ÉTUI, NETTOYEUR AVANT	1	
11	17475ZE3841	ÉTUI, NETTOYEUR AVANT	1	
12	17476ZE3841	GUIDE, NETTOYEUR AVANT	1	
13	90142MB0000	VIS, PAN 5X16.5	5	
14	90325044000	AILETTES, RÉGLAGE DE LA BOÎTE À OUTILS	2	
15	90009ZE2003	BOULON - RONDELLE 6X22	1	
16	9405006000	ÉCROU, BRIDE 6MM	21	

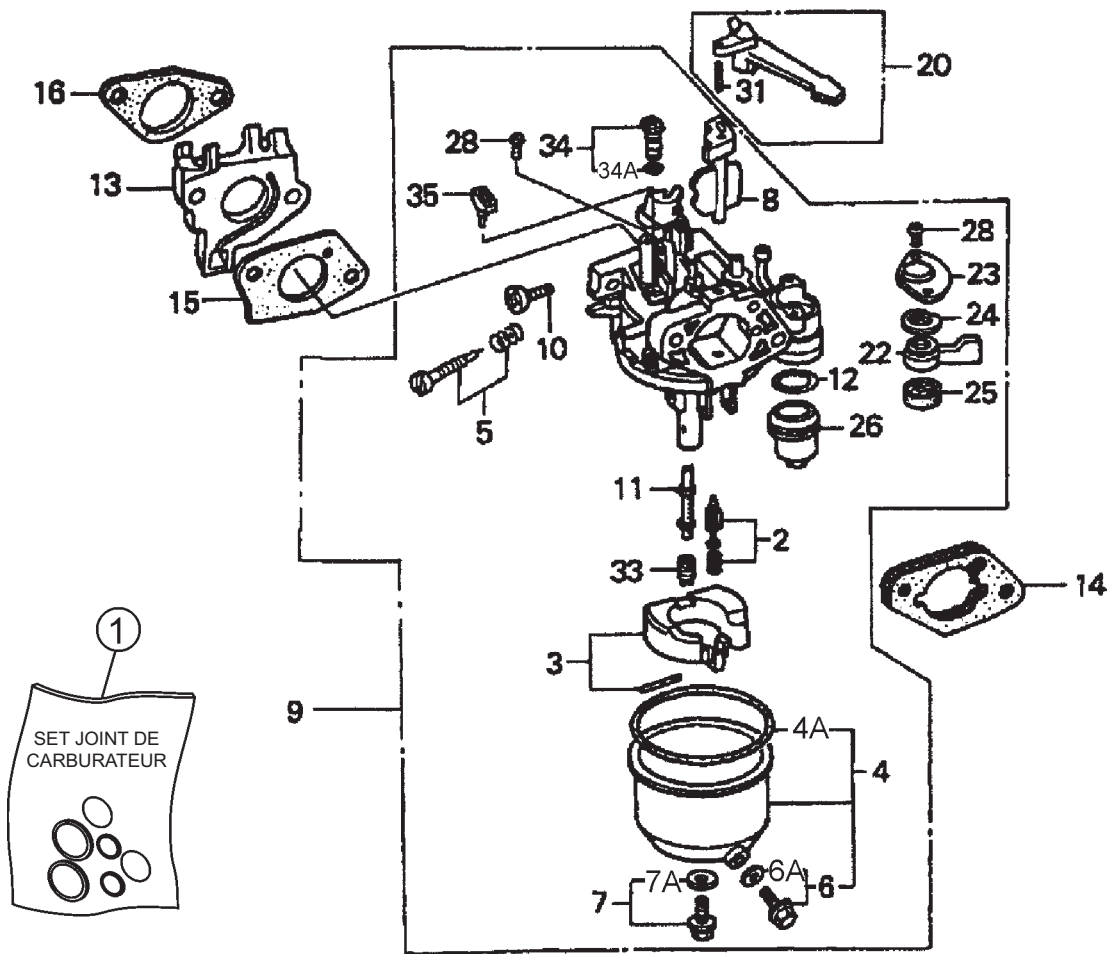
MOTEUR ONDA GX390U1QWT2 — ASSEMBLAGE D'ARBRE À CAMES



MOTEUR ONDA GX390U1QWT2 — ASSEMBLAGE D'ARBRE À CAMES

<u>NO.</u>	<u>NO. PIÈCE</u>	<u>NOM PIÈCE</u>	<u>QTÉ.</u>	<u>REMARQUES</u>
1	14100ZF6W01	ASSEMBLAGE D'ARBRE À CAMES	1.....	COMPREND LES ARTICLES W/@
2	14410ZE3013	BARRE, POUSSER	2	
3	14431ZE2010	BRAS, CULBUTEUR	2	
4	14441ZE2000	LÈVE-SOUPAPES	2	
5	14451ZE1013	PIVOT, CULBUTEUR	2	
6@	14568ZE1000	RESSORT, RETOUR DE POIDS	1	
7	14711ZE3000	SOUPAPE D'ADMISSION	1	
8	14721ZE3000	ÉCHAPPEMENT DE SOUPAPE	1	
9	14751ZE2003	RESSORT DE SOUPAPE	2	
10	14771ZE2000	RÉTENEUR, RESSORT DE SOUPAPE D'ADMISSION	1	
11	14773ZE2000	PROVISION, RESSORT DE SOUPAPE D'ÉCHAPPEMENT	1	
12	14775ZE2010	SIÈGE, RESSORT DE SOUPAPE	1	
13	14781ZE2000	ROTATEUR, SOUPAPE	1	
14	14791ZE2010	PLAQUE, GUIDE DE TIGE DE POUSSÉE	1	
15	90012ZE0010	BOULON, PIVOT 8MM	2	
16	90206ZE1000	ÉCROU, PIVOT ADJ.	2	
17	12209ZE8003	JOINT, TIGE DE SOUPAPE	1	

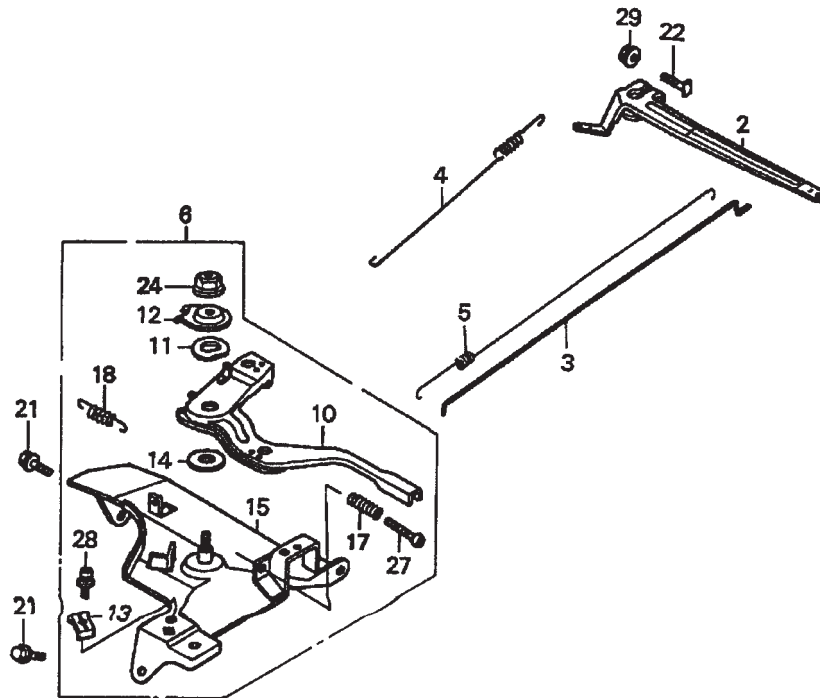
MOTEUR ONDA GX390U1QWT2 — ASSEMBLAGE DE CARBURATEUR



MOTEUR ONDA GX390U1QWT2 — ASSEMBLAGE DE CARBURATEUR

NO.	NO. PIÈCE	NOM PIÈCE	QTÉ.	REMARQUES
1	16010ZE2812	CARBURATEUR, SET DE JOINT.....	1.....	COMPREND LES ARTICLES W/+
2 \$	16011ZA0931	SET DE SOUPAPES, FLOTTEUR	1	
3 \$	16013ZA0931	SET DE FLOTTEURS	1	
4 \$	16015ZE8005	SET DE CHAMBRE, FLOTTEUR.....	1.....	COMPREND LE POINT 4A COMPREND LES ARTICLES W/>
4A+		JOINT, SET DE CHAMBRE FLOTTEUR.....		NON VENDU SÉPARÉMENT
5 \$	16016ZH7W01	VIS SET, PILOT	1	
6 \$	16024ZE1811	VIS SET, DRAIN,	1.....	COMPREND LE POINT 6A
6A+		JOINT, ENSEMBLE DE DRAIN DE VIS.....		NON VENDU SÉPARÉMENT
7 \$	16028ZE0005	ENSEMBLE DE VIS.....	1.....	COMPREND LE POINT 7A
7A+		JOINT, ENSEMBLE DE VIS.....		NON VENDU SÉPARÉMENT
8 \$	16044ZE3W20	SET D'ÉTRANGLEUR	1	
9 \$	16100ZF6V21	ASSEMBLAGE DE CARBURATEUR (BE85C B).....	1.....	COMPREND LES ARTICLES W/\$
10 \$	16124ZE0005	VIS, ARRÊT DE L'ÉTRANGLEMENT	1	
11 \$	16166ZF6W10	BUSE, PRINCIPALE	1	
12 \$+	16173001004	JOINT, COUPELLE DE FILTRE A ESSENCE	1	
13	16211ZF6000	ISOLATEUR, CARBURATEUR	1	
14	16220ZA0702	ENTRETOISE, CARBURATEUR	1	
15	16221ZF6800	JOINT, CARBURATEUR	1	
16	16223ZE3W00	JOINT, ISOLANT	1	
20	16610ZE1000	LEVIER, ÉTRANGLEUR (STD).....	1.....	COMPREND LES ARTICLES W/@
22 \$	16953ZE1812	LEVIER, SOUPAPE	1	
23 \$	16954ZE1812	PLAQUE, RÉGLAGE DU LEVIER	1	
24 \$	16956ZE1811	RESSORT, LEVIER DE SOUPAPE	1	
25 \$+	16957ZE1812	JOINT, SOUPAPE	1	
26 \$	16967ZE0811	COUPE-FILTRE A CARBURANT	1	
28 \$	93500030061H	VIS, PAN (3X6)	2	
31 @	9430520122	PIN, RESSORT (2X12)	1	
33 \$	99101ZH80950	JET, PRINCIPAL (# 95) (OPTIONNEL)	1	
33 \$	99101ZH80980	JET, PRINCIPAL (# 98) (OPTIONNEL)	1	
33 \$	99101ZH81000	JET, MAIN (# 100)	1	
34 \$	99204ZA00450	JET SET, PILOTE (# 45).....	1.....	COMPREND LE POINT 34A
34A+		JOINT, PILOTE JET SET (# 45).....		NON VENDU SÉPARÉMENT
35 \$	16172ZE3W10	COLLIER, SET	1	

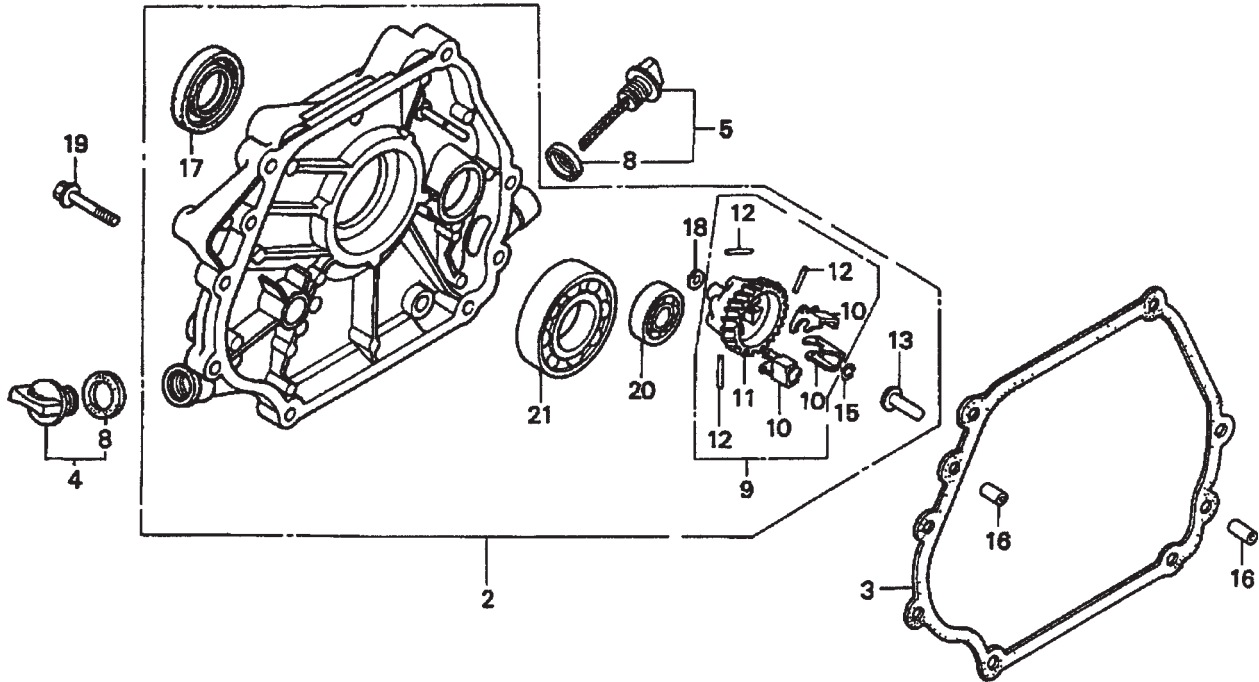
MOTEUR ONDA GX390U1QWT2 — ASSEMBLAGE DE COMMANDE



MOTEUR ONDA GX390U1QWT2 — ASSEMBLAGE DE COMMANDE

<u>NO.</u>	<u>NO. PIÈCE</u>	<u>NOM PIÈCE</u>	<u>QTÉ.</u>	<u>REMARQUES</u>
2	16551ZE3000	BRAS, GOUVERNEUR	1	
3	16555ZE3000	BARRE, GOUVERNEUR	1	
4	16561ZE3000	RESSORT, GOUVERNEUR	1	
5	16562ZE3000	RESSORT, RETOUR D'ACCÉLÉRATEUR	1	
6	16570ZE3W20	ASSEMBLAGE DE COMMANDE (DISTANT)....1.....	1	COMPRENDS LES ARTICLES W/@
10@	16571ZE3W00	LEVIER, CONTROL	1	
11@	16574ZE1000	RESSORT, LEVIER	1	
12@	16575ZE2W00	RONDELLE, LEVIER DE CONTROL	1	
13@	16576891000	TITULAIRE, CÂBLE	1	
14@	16578ZE1000	ENTRETOISE, LEVIER DE CONTROL	1	
15@	16581ZE3W00	BASE, CONTROL	1	
17@	16584883300	RESSORT, AJUSTEMENT DE CONTROL	1	
18@	16592883310	RESSORT, RETOUR DE CÂBLE	1	
21	90013883000	BOULON, BRIDE (6X12) (CT200)	2	
22	90015ZE5010	BOULON, BRAS DU GOUVERNEUR	1	
24@	90114SA0000	ÉCROU, AUTO-VERROU (6MM)	1	
27@	93500050320A	VIS, PAN (5X32)	1	
28@	93500050160A	VIS, PAN (5X16)	1	
29	9405006000	ÉCROU, BRIDE (6MM)	1	

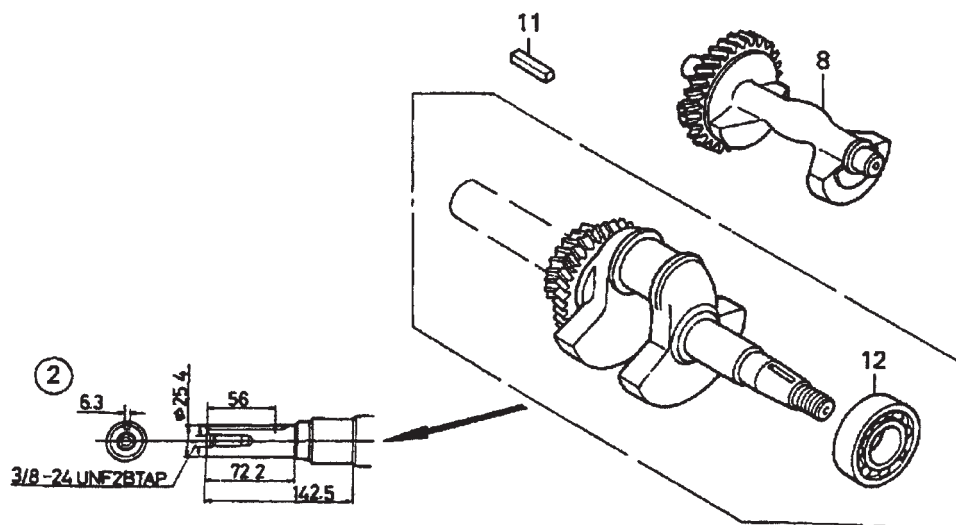
MOTEUR ONDA GX390U1QWT2 — ASSEMBLAGE DU CARTER



MOTEUR ONDA GX390U1QWT2 — ASSEMBLAGE DU CARTER

<u>NO.</u>	<u>NO. PIÈCE</u>	<u>NOM PIÈCE</u>	<u>QTÉ.</u>	<u>REMARQUES</u>
2	11300ZE3604	ASSEMBLAGE COUVERCLE, CARTER ...	1.....	COMPREND LES ARTICLES W/\$
3	11381ZE3801	JOINT, COUVERCLE DE CASE	1	
4	15600ZG4003	ASSEMBLAGE DE CAPSULE, REPLISSAGE D'HUILE	1.....	COMPREND LES ARTICLES W/#
5	15600735003	ASSEMBLAGE DE CAPSULE, REPLISSAGE D'HUILE	1.....	COMPREND LES ARTICLES W/@
8#@	15625ZE1003	JOINT, BOUCHON DE REPLISSAGE D'HUILE	2	
9	16510ZE3000	ASSEMBLAGE DU GOUVERNEUR.....	1.....	COMPREND LES ARTICLES W/+
10>% \$+	16511ZE8000	POIDS, GOUVERNEUR	3	
11>% \$+	16512ZE3000	ÉTUI, POIDS DU GOUVERNEUR	1	
12>% \$+	16513ZE2000	PIN, POIDS DU GOUVERNEUR	3	
13>% \$	16531Z0A000	COULISSANT, GOUVERNEUR	1	
15>% \$	90602ZE1000	CLIP, DÉTENTEUR DE GOUVERNEUR	1	
16	90701HC4000	PIN, GOIJON (8X12)	2	
17>% \$	91201ZE3004	JOINT D'HUILE (35X52X8)	1	
18>% \$	9410106800	RONDELLE, UNIE (6MM)	1	
19	957010804000	BOULON, BRIDE (8X40)	7	
20>% \$	961006202000	ROULEMENT, BOULE RADIALE (6202)	1	
21>% \$	961006207000	ROULEMENT, BOULE RADIALE (6207)	1	

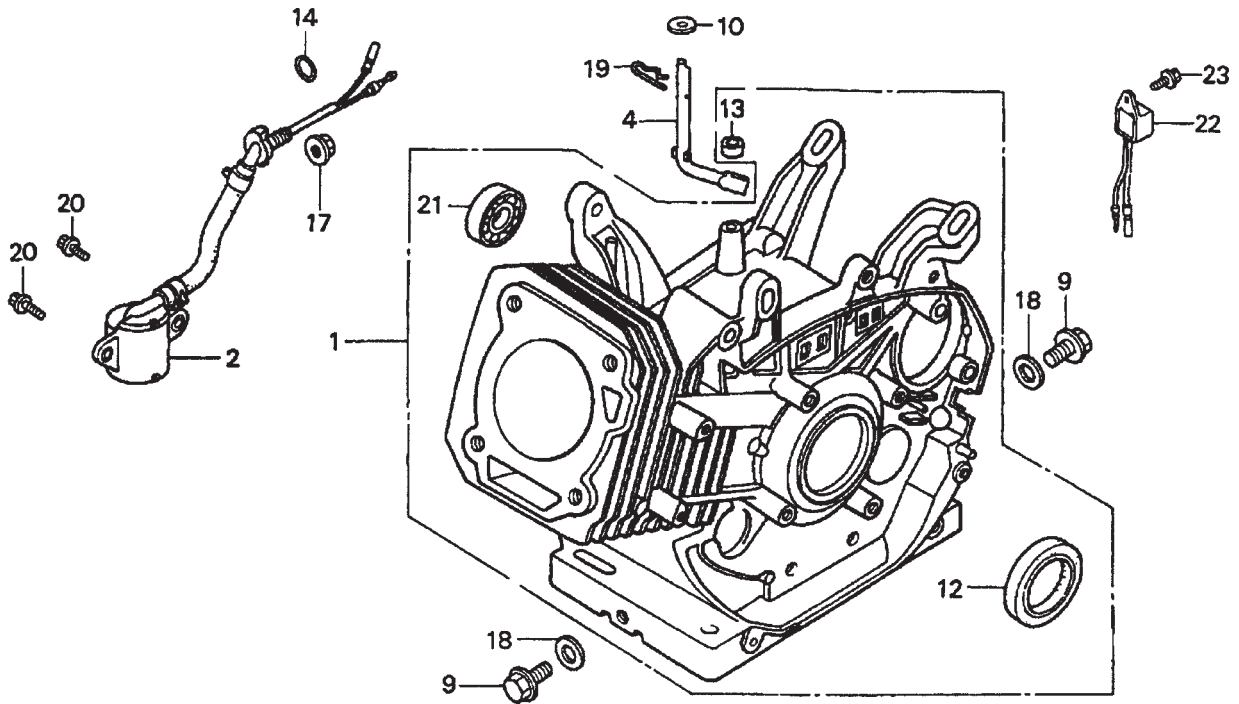
MOTEUR ONDA GX390U1QWT2 — ASSEMBLAGE DE VILEBREQUIN



MOTEUR ONDA GX390U1QWT2 — ASSEMBLAGE DE VILEBREQUIN

<u>NO.</u>	<u>NO. PIÈCE</u>	<u>NOM PIÈCE</u>	<u>QTÉ.</u>	<u>REMARQUES</u>
2	13310ZF6W11	VILEBREQUIN.....	1.....	COMPREND LES ARTICLES W/# S/N 1113739 ET INFÉRIEUR
2	13310ZF6W12	VILEBREQUIN.....	1.....	COMPREND LES ARTICLES W/+ S/N 1113740 ET SUPÉRIEUR
8	13351ZE3010	POIDS, BALANCEUR	1	
11	90745ZE2600	CLÉ (6.3X6.3X43)	1	
12#	91001ZF6003	ROULEMENT, BOULE RADIALE (6207S)	1.....	S/N 1113739 ET INFÉRIEUR
12+	91001ZF6013	ROULEMENT, BOULE RADIALE (6207SH).....	1.....	S/N 1113740 ET SUPÉRIEUR

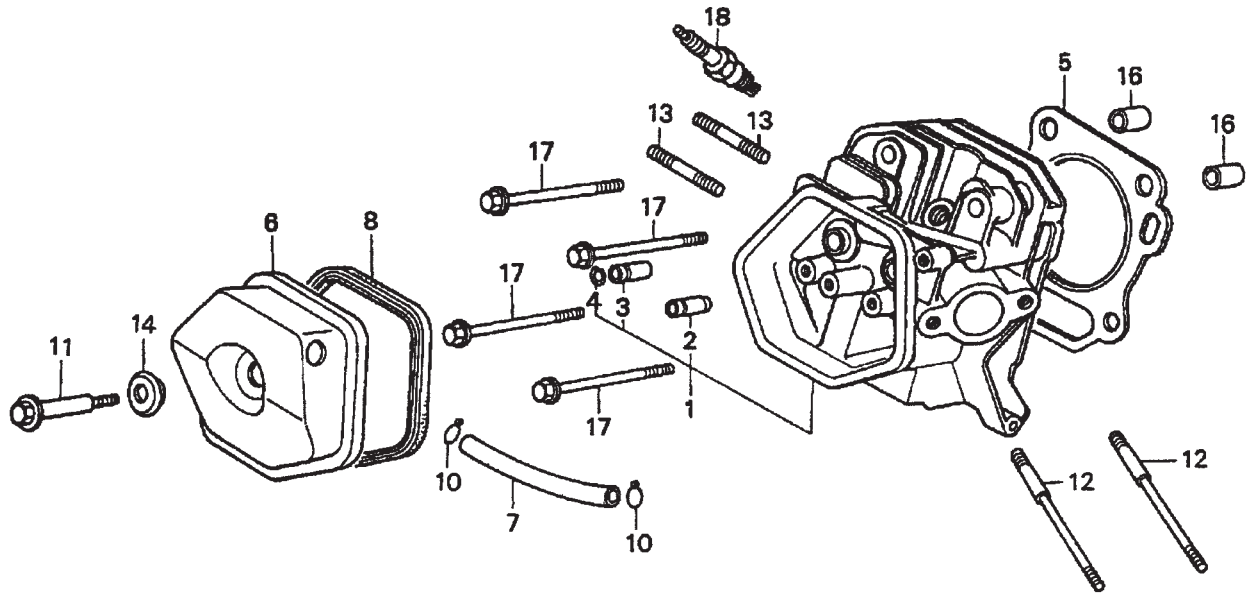
MOTEUR ONDA GX390U1QWT2 — ASSEMBLAGE DE BARIL DE CYLINDRE



MOTEUR ONDA GX390U1QWT2 — ASSEMBLAGE DE BARIL DE CYLINDRE

NO.	NO. PIÈCE	NOM PIÈCE	QTÉ.	REMARQUES
1	12000ZF6417	ASSEMBLAGE DE CYLINDRE	1.....	COMPREND LES ARTICLES W/#
2	15510ZE2043	ASSEMBLAGE DE COMMUTATEUR, NIVEAU D'HUILE.....	1.....	S/N 1412956 ET INFÉRIEUR
2	15510ZE2053	ASSEMBLAGE DE COMMUTATEUR, NIVEAU D'HUILE.....	1.....	S/N 1412957 ET SUPÉRIEUR
4	16541ZE3010	ARBRE, BRAS DE GOUVERNEUR	1	
9	90131883000	BOULON, BOUCHON DE VIDANGE 12X15	2	
10	90446KE1000	RONDELLE (8.2X17X0.8)	1	
12#	91201ZE3004	JOINT D'HUILE (35X52X8)	1	
13	91203952771	JOINT D'HUILE (8X14X5)	1	
14	91353671004	JOINT TORIQUE (14MM) (NOK)	1	
17	9405010000	ÉCROU, BRIDE (10MM)	1	
18	9410912000	RONDELLE, BOUCHON DE VIDANGE (12MM)	2	
19	9425110000	PIN, VERROU (10MM)	1	
20	957010601200	BOULON, BRIDE (6X12)	2	
21#	961006202000	ROULEMENT, BOULE RADIALE (6202)	1	
22	34150ZH7003	UNITÉ D'ALERTE, HUILE	1.....	S/N 1419413 ET INFÉRIEUR
22	34150ZH7013	UNITÉ D'ALERTE, HUILE	1.....	S/N 1419414 ET SUPÉRIEUR
23	90013883000	BOULON, BRIDE (6X12) (CT200)	1	

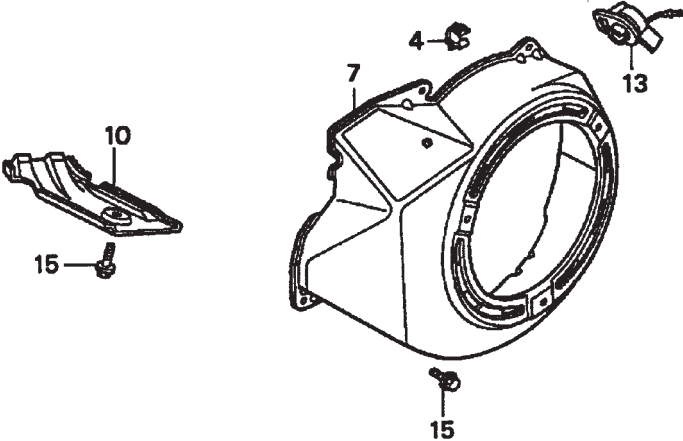
MOTEUR ONDA GX390U1QWT2 — ASSEMBLAGE DE CULASSE



MOTEUR ONDA GX390U1QWT2 — ASSEMBLAGE DE CULASSE

NO.	NO. PIÈCE	NOM PIÈCE	QTÉ.	REMARQUES
1	12200ZF6406	TÊTE DE CYLINDRE.....	1.....	COMPREND LES ARTICLES W/%
2 %	12204ZE2306	GUIDE, SOUPAPE (OS) (OPTIONNEL)	1	
3 %	12205ZE2305	GUIDE, EX. SOUPAPE (OS) (OPTIONNEL)	1	
4 %	12216ZE2300	CLIP, GUIDE SOUPAPE	1	
5	12251ZF6W00	JOINT, TÊTE DE CYLINDRE	1	
6	12310ZE3791	COUVERCLE, TÊTE	1	
7	12315ZE3840	TUBE, RENIFLARD	1	
8	12391ZE2020	JOINT, COUVERCLE DE TÊTE DE CYLINDRE	1	
10	17316611000	AGRAFE, TUBE RENIFLARD	2	
11	90014ZE2000	BOULON, COUVERTURE DE TÊTE	1	
12	90042ZE8000	BOULON, GOUJON (8X131.5)	2	
13	92900080320E	BOULON 2, GOUJON (8X32)	2	
14	90441ZE2010	RONDELLE, COUVERTURE DE TÊTE	1	
16	9430112200	PIN A, GOUJON (12X20)	2	
17	957251008000	BOULON, BRIDE (10X80).....	4.....	S/N 1411816 ET INFÉRIEUR
17	957011008000	BOULON, BRIDE (10X80).....	4.....	S/N 1411817 ET SUPÉRIEUR
18	9807955846	BOUGIE D'ALLUMAGE (BPR5ES) (NGK) (OPT.)	1	
18	9807955855	BOUGIE D'ALLUMAGE (W16EPR-U) (DENSO)	1	
18	9807956846	BOUGIE D'ALLUMAGE (BPR6ES) (NGK)	1	
18	9807956855	BOUGIE D'ALLUMAGE (W20EPR-U) (DENSO)	1	

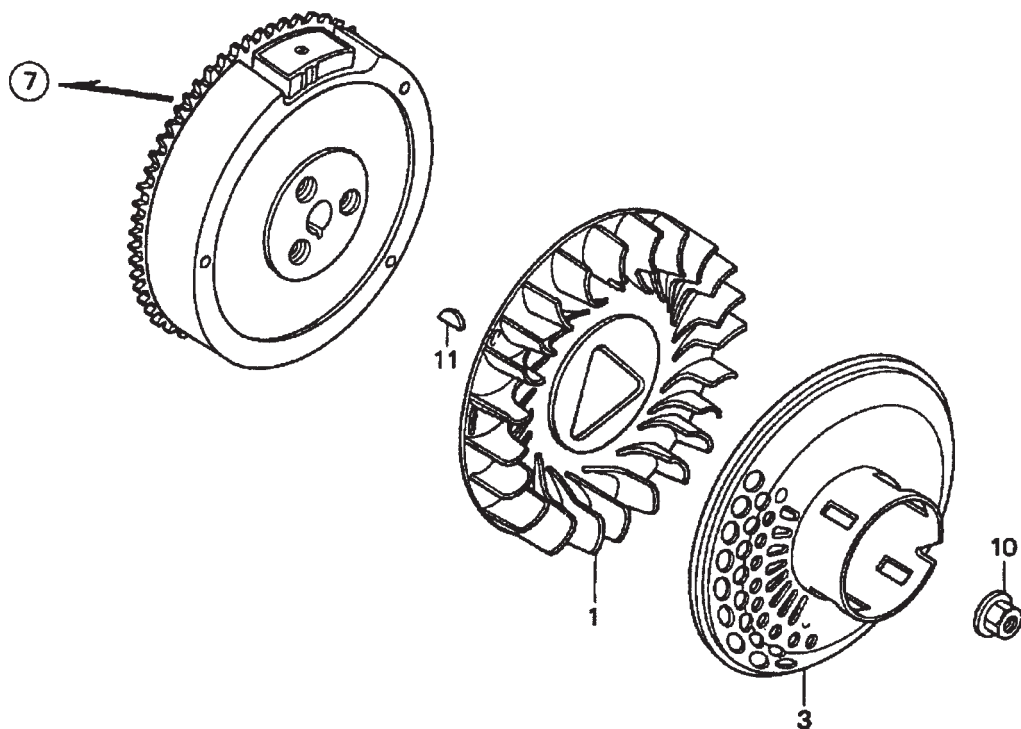
MOTEUR ONDA GX390U1QWT2 — ASSEMBLAGE DE COUVERCLE DE VENTILATEUR



MOTEUR ONDA GX390U1QWT2 — ASSEMBLAGE DE COUVERCLE DE VENTILATEUR

<u>NO.</u>	<u>NO. PIÈCE</u>	<u>NOM PIÈCE</u>	<u>QTÉ.</u>	<u>REMARQUES</u>
4	16731ZE2003	AGRAFE, TUBE	1	
7	19610ZE3010ZB	COUVERCLE, VENTILATEUR * NH1 * (NOIR)	1	
10	19631ZE3W00	ENVELOPPER	1	
13	36100ZF6P81	ASSEMBLAGE DU COMMUTATEUR, ARRÊT DU MOTEUR.....	1	S/N 1412956 ET INFÉRIEUR
13	36100ZF6P82	ASSEMBLAGE DU COMMUTATEUR, ARRÊT DU MOTEUR.....	1	S/N 1412957 ET SUPÉRIEUR
15	90013883000	BOULON, BRIDE (6X12) (CT200)	6	

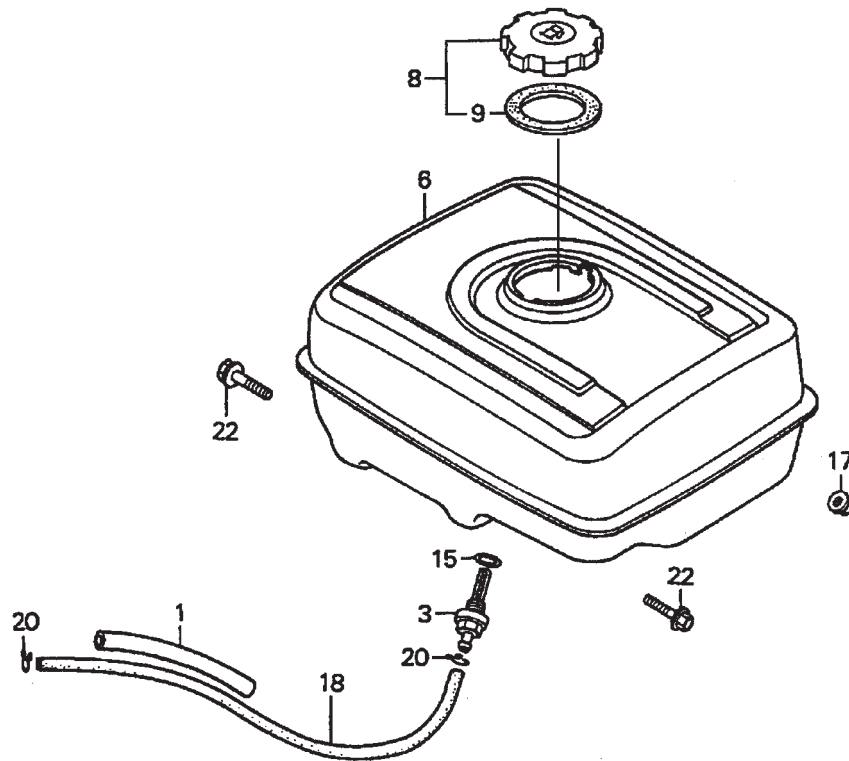
MOTEUR ONDA GX390U1QWT2 — ASSEMBLAGE VOLANT



MOTEUR ONDA GX390U1QWT2 — ASSEMBLAGE VOLANT

<u>NO.</u>	<u>NO. PIÈCE</u>	<u>NOM PIÈCE</u>	<u>QTÉ.</u>	<u>REMARQUES</u>
1	19511ZE3000	VENTILATEUR, REFROIDISSEMENT	1	
3	28450ZE3W11	POULIE, DÉMARREUR (GRILLE-ÉCRAN)	1	
7	31100ZE3701	VOLANT	1	
10	90201ZE3V00	ÉCROU, SPÉCIAL (16MM) (1)	1.....	S/N 1317976 ET INFÉRIEUR
10	90201ZE3790	ÉCROU, SPÉCIAL (16MM) (1)	1.....	S/N 1317977 ET SUPÉRIEUR
11	90741ZE2000	CLÉ, BOIS SPÉCIAL (25X18)	1	

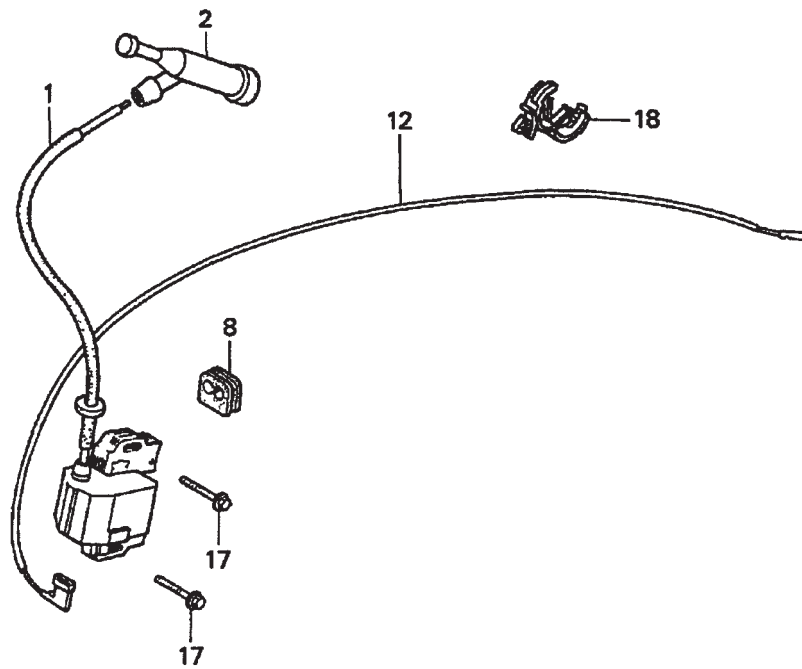
MOTEUR ONDA GX390U1QWT2 — ASSEMBLAGE DE RÉSERVOIR DE CARBURANT



MOTEUR ONDA GX390U1QWT2 — ASSEMBLAGE DE RÉSERVOIR DE CARBURANT

NO.	NO. PIÈCE	NOM PIÈCE	QTÉ.	REMARQUES
1	16854ZH8000	CAOUTCHOUC, SUPPORTEUR (107MM)	1	
3	16955ZE1000	JOINT, RÉSERVOIR D'ESSENCE	1	
6	17510ZE3020ZB	RÉSERVOIR, CARBURANT * NH1*	1.....	S/N 1213085 ET INFÉRIEUR
6	17510ZE3800ZA	RÉSERVOIR, CARBURANT * NH1*	1.....	S/N 1213086 THRU 1383799
6	17510ZE3801ZA	RÉSERVOIR, CARBURANT * NH1*	1.....	S/N 1383800 ET SUPÉRIEUR
8	17620Z0T305	CAPUCHON, CARTER DE CARBURANT (PLAQUE CHROME).....	1.....	COMPREND LES ARTICLES W/&
9#	17631Z0T812	JOINT, CARTER DE CARBURANT 39X62X3	1	
15	91353671004	JOINT TORIQUE (14MM) (NOK)	1	
17	9405008000	ÉCROU, BRIDE (8MM)	2	
18	950014523540	TUYAU EN VRAC, CARBURANT (4.5X235).....	1.....	REMPLECE 950014500160M S/N 1105013 ET INFÉRIEUR
18	91424Z5L801	TUYAU EN VRAC, CARBURANT (4.5X235) (FKM).....	1.....	S/N 1105014 ET SUPÉRIEUR
20	9500202080	AGRAFE, TUBE (B8)	2.....	S/N 1105013 ET INFÉRIEUR
20	950024080008	CRAMPON, TUBE (D8)	2.....	S/N 1105014 ET SUPÉRIEUR
22	957010802500	BOULON, BRIDE (8X25)	2	

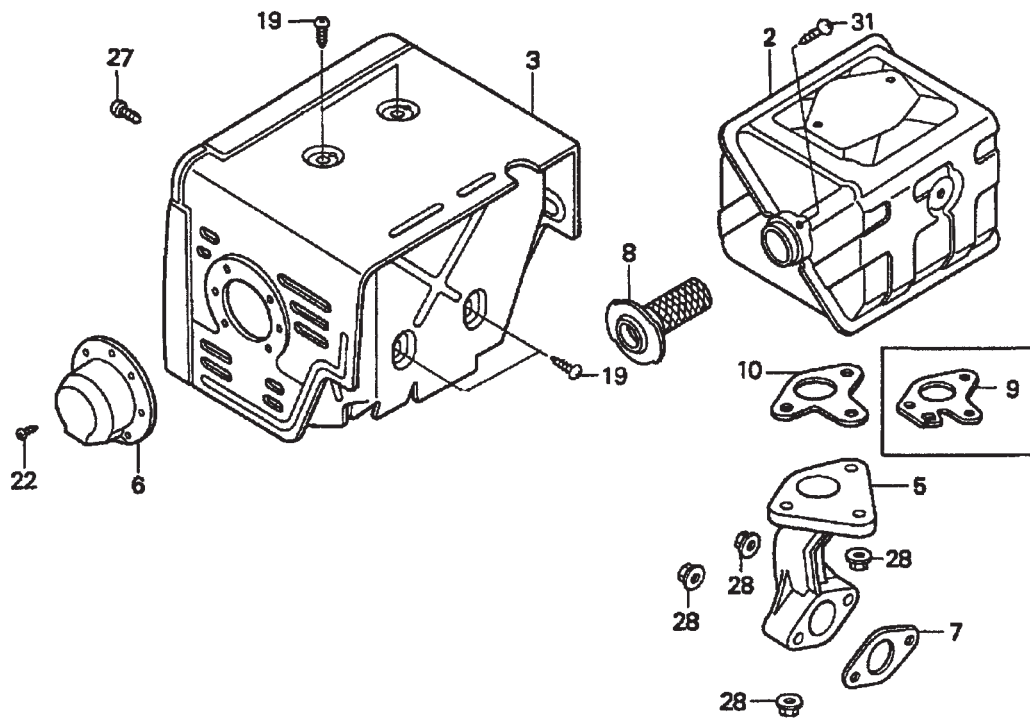
MOTEUR ONDA GX390U1QWT2 — ASSEMBLAGE DE BOBINE D'ALLUMAGE



MOTEUR ONDA GX390U1QWT2 — ASSEMBLAGE DE BOBINE D'ALLUMAGE

<u>NO.</u>	<u>NO. PIÈCE</u>	<u>NOM PIÈCE</u>	<u>QTÉ.</u>	<u>REMARQUES</u>
1	30500ZF6W02	ASSEMBLAGE DE LA BOBINE, ALLUMAGE	1	S/N 1411816 ET INFÉRIEUR
1	30500ZF6W03	ASSEMBLAGE DE LA BOBINE, ALLUMAGE	1	S/N 1411817 ET SUPÉRIEUR
2	30700ZE1013	ASSEMBLAGE CAPUCHON, SUPPRESSEUR DE BRUIT	1	
8	31512ZE2000	ANNEAU, CÂBLE	1	
12	36101ZE2701	FIL, ARRÊT COMMUTATEUR (430MM)	1	
17	90015883000	BOULON, BRIDE (6X28)	2	
18	90684ZA0601	AGRAFE, HARNAIS DE FIL	1	

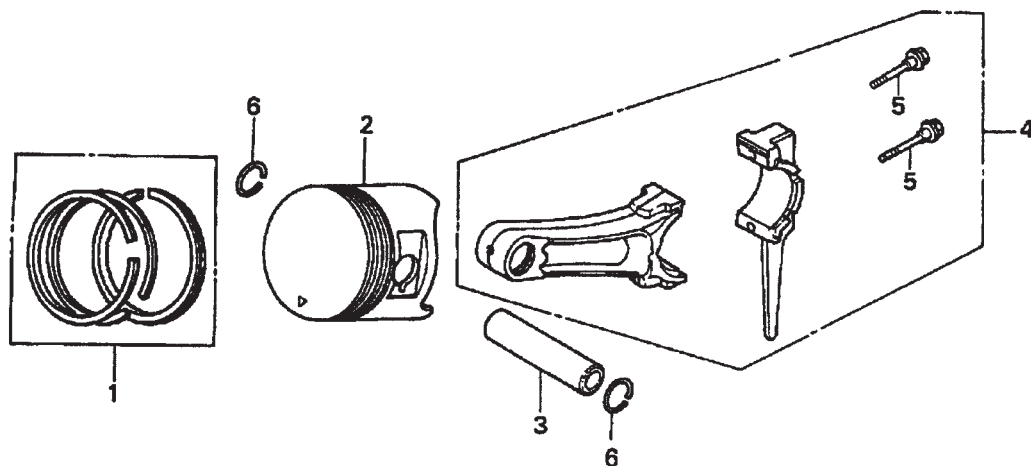
MOTEUR ONDA GX390U1QWT2 — ASSEMBLAGE DU SILENCIEUX



MOTEUR ONDA GX390U1QWT2 — ASSEMBLAGE DU SILENCIEUX

<u>NO.</u>	<u>NO. PIÈCE</u>	<u>NOM PIÈCE</u>	<u>QTÉ.</u>	<u>REMARQUES</u>
2	18310ZE2W61	SILENCIEUX	1	
3	18320ZE2W61	PROTECTEUR, SILENCIEUX	1	
5	18330ZE2W00	PIPE, EX.	1	
6	18331ZE3810	CAPUCHON, SILENCIEUX	1.....	S/N 1166160 ET INFÉRIEUR
6	18331ZE3811	CAPUCHON, SILENCIEUX	1.....	S/N 1166161 ET SUPÉRIEUR
7	18333ZF6W01	JOINT, EX. TUYAU	1	
8	18355ZE2W00	PARAFOUDRE, ÉTINCELLE (FACULTATIF)	1	
9	18381ZE2W10	JOINT, SILENCIEUX (PARAFOUDRE) (FACULTATIF)	1	
10	18381ZE2800	JOINT, SILENCIEUX	1	
19	90050ZE1000	VIS, TAPPING (5X8)	4	
22	90055ZE1000	VIS, TAPPING (4X6)	3	
27	90006ZE2000	VIS, TAPPING (6X10)	1	
28	9405008000	ÉCROU, BRIDE (8MM)	5	
31	90055ZE1000	VIS, TAPPING (4X6)	1	

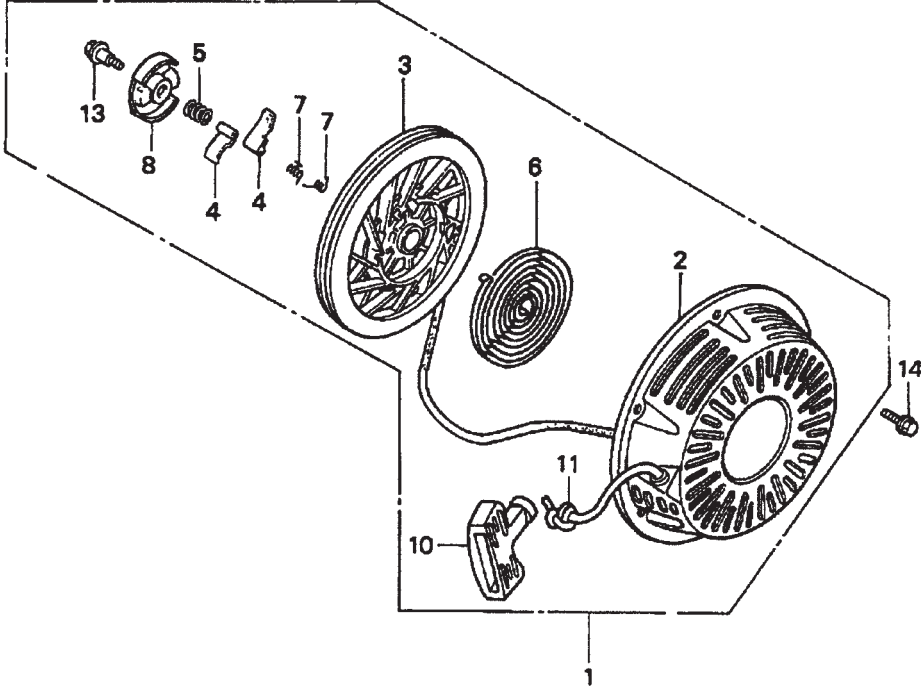
MOTEUR ONDA GX390U1QWT2 — ASSEMBLAGE DE PISTON



MOTEUR ONDA GX390U1QWT2 — ASSEMBLAGE DE PISTON

<u>NO.</u>	<u>NO. PIÈCE</u>	<u>NOM PIÈCE</u>	<u>QTÉ.</u>	<u>REMARQUES</u>
1	13010ZF6005	SET DE BAGUES, PISTON (STD)	1	
1	13011ZF6005	JEU D'ANNEAUX, PISTON (0.25)	1	
1	13012ZF6005	SET DE BAGUES, PISTON (0.50)	1	
1	13013ZF6005	SET DE BAGUES, PISTON (0.75)	1	
2	13101ZF6W00	PISTON (STD)	1	
2	13102ZF6W00	PISTON (0.25)	1	
2	13103ZF6W00	PISTON (0.50)	1	
2	13104ZF6W00	PISTON (0.75)	1	
3	13111ZF6W00	PIN, PISTON	1	
4	13200ZE3020	ASSEMBLAGE TIGE, CONNEXION (STD)	1COMPREND LES ARTICLES W/@
4	13200ZE3315	ASSEMBLAGE TIGE, CONNEXION (0.25 SOUS-TAILLE)	1	
5@	90001ZE8000	BOULON, TIGE DE CONNEXION	2	
6	90601ZE3000	AGRAFE, PISTON PIN (20MM)	2	

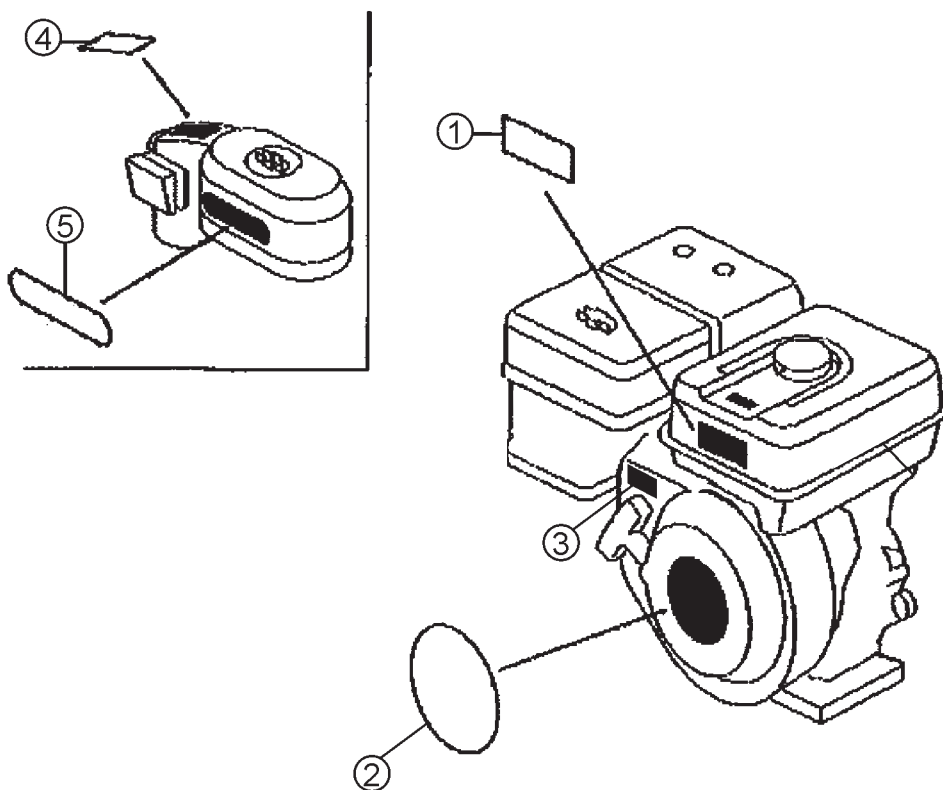
MOTEUR ONDA GX390U1QWT2 — ASSEMBLAGE DÉMARREUR A RAPPEL



MOTEUR ONDA GX390U1QWT2 — ASSEMBLAGE DÉMARREUR A RAPPEL

<u>NO.</u>	<u>NO. PIÈCE</u>	<u>NOM PIÈCE</u>	<u>QTÉ.</u>	<u>REMARQUES</u>
1	28400ZE3W01ZB	ASSEMBLAGE DE DÉMARREUR, A RAPPEL @NH1@ (NOIR)	1.....	COMPREND LES ARTICLES W/@
2@	28410ZE3W01ZB	BOITIER DÉMARREUR A RAPPEL @ NH1 @ (NOIR)	1	
3@	28421ZE3W01	POULIE, DÉMARREUR A RAPPEL	1	
4@	28422ZE2W01	CLIQUET, DÉMARREUR	2	
5@	28441ZE2W01	RESSORT, FRICTION	1	
6@	28442ZE2W01	RESSORT, RETOUR DE DÉMARREUR	1	
7@	28443ZE2W01	RESSORT, CLIQUET	2	
8@	28444ZE2W01	RÉTENTEUR, RESSORT	1	
10@	28461ZE2W02	POIGNÉE, DÉMARREUR	1	
11@	28462ZE3W01	CORDE, DÉMARREUR	1	
13@	90004ZE2W01	VIS, CENTRE	1	
14	90008ZE2003	BOULON, BRIDE (6X10)	3	

MOTEUR ONDA GX390U1QWT2 — ASSEMBLAGE DES LABELS



MOTEUR ONDA GX390U1QWT2 — ASSEMBLAGE DES LABELS

<u>NO.</u>	<u>NO. PIÈCE</u>	<u>NOM PIÈCE</u>	<u>QTÉ.</u>	<u>REMARQUES</u>
1	87516ZH7000	MARQUER LA PRUDENCE DE L'OPÉRATEUR	1	
1	87516ZH7810	PHOTOGRAPHE D'OPÉRATEUR DE MARQUE (OPTION)	1	
2	87521ZF6W03	EMBLÈME (GX390 HONDA 13.0)	1	S/N 1398206 ET INFÉRIEUR
2	87521ZF6W04	EMBLÈME (GX390 HONDA 13.0)	1	S/N 1398207 ET SUPÉRIEUR
3	87532ZH7000	MARQUE, INDICATION D'ÉTRANGLEUR	1	
4	87534ZE1841	ÉTIQUETTE, FILTRE À AIR ATTENTION	1	
5	87535ZE1841	MARQUE, POINT DE VENTE DE FILTRE À AIR	1	

CONDITIONS GÉNÉRALES DE VENTE - PIÈCES

MODALITES DE PAIEMENT

Les modalités de paiement pour les pièces sont de 30 jours nets.

POLITIQUE D'EXPÉDITION

Toutes les commandes de pièces seront expédiées à port dû ou à port payé. Ces frais seront ajoutés à la facture. Toutes les livraisons sont F.O.B. point d'origine. La responsabilité de Multiquip cesse quand un manifeste signé a été obtenu du transporteur, et toute réclamation pour des manques ou des dommages doit être faite entre le destinataire et le transporteur.

COMMANDE MINIMALE

Le prix minimal pour des commandes chez Multiquip est de 15,00 \$ net. Des instructions seront demandées aux clients concernant la gestion des commandes ne respectant pas cette exigence.

POLITIQUE DE RETOUR DE MARCHANDISES

Les retours seront acceptés et un crédit sera autorisé, sujet aux dispositions suivantes :

1. Une autorisation de retour doit être approuvée par Multiquip avant l'envoi.
2. Pour obtenir une autorisation de retour d'article, une liste doit être fournie au service Pièces de Multiquip indiquant les numéros d'article, les quantités et les descriptions des articles à retourner.
 - a. Les numéros des pièces et les descriptions doivent correspondre à la liste actuelle des prix des pièces.
 - b. La liste doit être dactylographiée ou informatisée.
 - c. La liste doit énoncer la ou les raisons du retour.
 - d. La liste doit faire référence aux bons de commande ou aux factures sous lesquels les articles ont été initialement achetés.
 - e. La liste doit inclure le nom et le numéro de téléphone de la personne demandant l'autorisation de retour.
3. Une copie de l'Autorisation de retour d'article doit accompagner l'envoi de retour.
4. Le transport est aux frais de l'expéditeur.

Toutes les pièces doivent être retournées port payé au point de réception désigné par Multiquip.

5. Les pièces doivent être en état neuf et revendable, dans l'emballage original de Multiquip (le cas échéant) et avec les numéros de pièce Multiquip clairement marqués.
6. Les articles suivants ne peuvent pas être retournés :
 - a. Pièces obsolètes. (Si un élément dans le catalogue de prix est désigné comme remplacé par un autre article, il est obsolète.)
 - b. Toutes les pièces ayant une durée d'entreposage limitée (telles que les joints statiques, les joints d'étanchéité, les joints toriques et autres pièces en caoutchouc) qui ont été achetées plus de six mois avant la date de retour.
 - c. Tout article ayant un prix net revendeur total inférieur à 5,00 \$.
 - d. Articles de commandes spéciales.
 - e. Composants électriques.
 - f. Peinture, produits chimiques et lubrifiants.
 - g. Décalcomanies et produits en papier.
 - h. Articles achetés en kits.
7. L'expéditeur sera averti de tout matériel reçu qui n'est pas acceptable.
8. Un tel matériel sera retenu pendant cinq jours ouvrables à partir de la notification, en attente d'instructions. Si une réponse n'est pas reçue dans les cinq jours, le matériel sera renvoyé à l'expéditeur à ses frais.
9. Un crédit sur les pièces retournées sera émis au prix net de concessionnaire à la période de l'achat original, moins des frais de restockage de 15 %.
10. Dans l'éventualité où un article est accepté, pour lequel le document d'achat original ne peut pas être déterminé, le prix se basera sur le prix de la liste qui était valable douze mois avant la date de l'autorisation de retour d'article.
11. Le crédit émis s'appliquera uniquement à de futurs achats.

TARIFICATION ET RABAIS

Les prix peuvent faire l'objet de modifications sans préavis. Les modifications de prix sont valables à une date spécifique et toutes les commandes reçues à partir de cette date seront facturées au prix révisé. Des rabais pour des baisses de prix et des frais supplémentaires pour des augmentations de prix ne seront pas faits pour les marchandises en stock au moment du changement de prix.

Multiquip se réserve le droit de soumettre et vendre directement à des organismes gouvernementaux, et aux comptes du fabricant d'équipement d'origine qui utilisent nos produits en tant que partie intégrante de leurs produits.

SERVICE SPÉCIAL DE RELANCE

Des frais supplémentaires de 35,00 \$ s'ajouteront à la facture pour une gestion spéciale incluant les envois par autobus, un colis postal assuré ou dans l'éventualité où Multiquip doit remettre personnellement les pièces au transporteur.

LIMITATIONS DE RESPONSABILITÉ DU VENDEUR

Multiquip ne peut pas être tenu responsable des dommages résultant du dépassement du prix d'achat de l'article à l'égard duquel des dommages et intérêts sont réclamés, et en aucun cas Multiquip ne peut être tenu responsable pour une perte de profit ou d'achalandage ou pour d'autres dommages particuliers, accidentels ou indirects.

LIMITATIONS DES GARANTIES

Aucune garantie, explicite ou implicite, n'est émise concernant la vente de pièces ou le commerce d'accessoires ni aucun moteur n'étant pas fabriqué par Multiquip. De telles garanties émises concernant la vente d'unités complètes neuves sont émises exclusivement par une déclaration de garantie fournie avec de telles unités, et Multiquip n'assume et n'autorise personne à assumer pour cela quelque obligation ou responsabilité que ce soit concernant la vente de ses produits. Outre cette déclaration de garantie écrite, il n'y a pas de garantie, explicite, implicite ou réglementaire qui s'étende au-delà de la description des produits au recto ci-contre.

Effective: 22 février 2006

MANUEL DES PIÈCES

VOICI COMMENT OBTENIR DE L'AIDE

VEUILLEZ AVOIR EN MAIN LE NUMÉRO
DE MODÈLE ET DE SÉRIE EN APPELANT

ÉTATS-UNIS

Siège social de Multiquip

18910 Wilmington Ave.
Carson, CA 90746
Contact: mq@multiquip.com

Tél. (800) 421-1244
Fax (310) 537-3927

Service après-vente

800-421-1244
310-537-3700

Aide technique

800-478-1244 Fax: (310) 943-2238

Service pièces détachées MQ

(800) 427-1244 Fax: (800) 672-7877
(310) 537-3700

Service des garanties

(800) 421-1244 Fax: (310) 943-2249
(310) 537-3700

CANADA

Multiquip

4110 Industriel Boul.
Laval, Quebec, Canada H7L 6V3
Contact: infocanda@multiquip.com

Tél: (450) 625-2244
Tél: (877) 963-4411
Fax: (450) 625-8664

ROYAUME-UNI

Multiquip (UK) Limited Siège social

Unit 2, Northpoint Industrial Estate, Tél: 0161 339 2223
Globe Lane, Fax: 0161 339 3226
Dukinfield, Cheshire SK16 4UJ
Contact: sales@multiquip.co.uk

©TOUS DROITS RESERVES 2019, MULTQUIP INC.

Multiquip Inc, le logo MQ logo ainsi que le logo Mikasa sont des marques déposées de Multiquip Inc. et ne peuvent être utilisées, reproduits ou modifiés sans autorisation écrite de l'auteur. Toutes les autres marques déposées sont la propriété de leurs détenteurs respectifs et utilisées avec autorisation.

Ce manuel DOIT accompagner l'équipement en tout temps. Ce manuel est considéré comme étant une pièce permanente de l'équipement et devrait rester avec la machine en cas de revente.

L'information et les spécifications incluses dans cette publication étaient en vigueur à l'heure de l'autorisation d'imprimer. Les illustrations, descriptions, références et caractéristiques techniques contenues dans ce manuel sont à titre d'orientation seulement et ne peuvent être considérées obligatoires. Multiquip Inc. se réserve le droit de changer ou de discontinuer les caractéristiques, la conception ou l'information publiée dans cette publication à tout moment sans préavis et sans encourir aucun engagement.

Votre distributeur local est:

