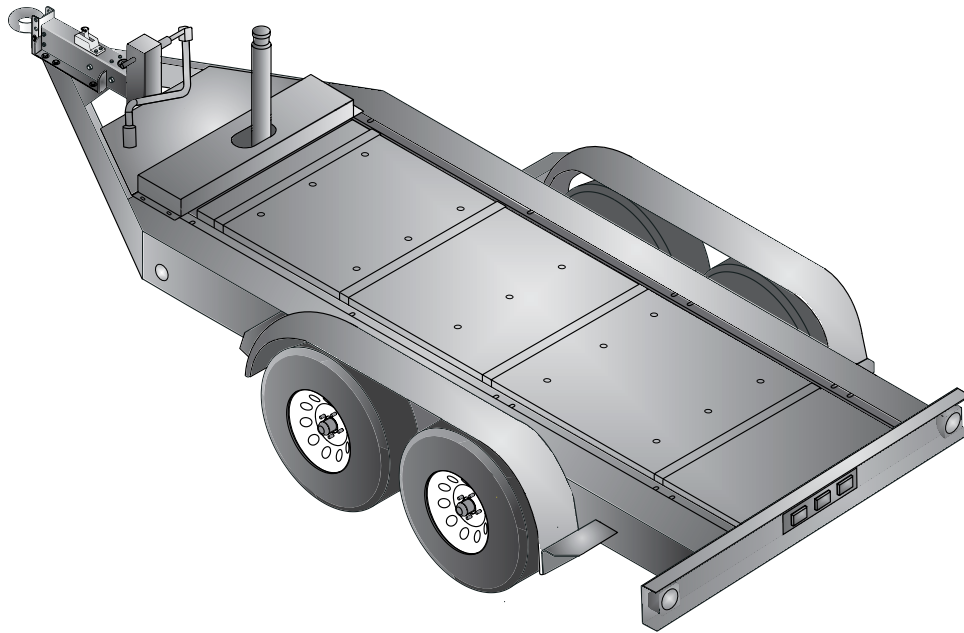




TRLR220XF

Remorque à essieux en tandem MQ POWER



Données techniques de la remorque TRLR220XF

Poids nominal brut du véhicule (PNBV) — 13 500 lbs. (6 124 kg)	Dimension des pneus — ST235/80R16 LR-E
Poids nominal brut de l'essieu (PNBE) — 7 000 lbs. / (3 175 kg) (chacun)	Motif de boulonnage des pneus — 8 écrous
Puissance nominale de l'actionneur — 20 000 lbs. (9,072 kg)	Charge nominale des pneus — 3 500 lbs/1 588 kg (chacun)
Couple nominal - Voir les options de couple à la dernière page.	Dimensions (LxlxH) — consulter les dimensions sur le verso.

ÉQUIPEMENT DE REMORQUE STANDARD

- S'adapte au générateur MQ Power modèle DCA220SSCU
- Conception à essieux en tandem avec suspension à lames
- H.D. Série industrielle à cadre en acier soudé
- Profilé en U structural pour le montage et le soutien du générateur
- Pile à combustion intégrée; conception en acier à paroi unique, capacité de 300 gallons/1 136 litres; certifiée UN31A
- Actionneur de frein hydraulique, boulonné et remplaçable
- Freins à tambour activés par pompage hydraulique (tous les essieux)
- Freins à tambour Uni-servo activés par pompage hydraulique avec plaques de support - sphère de 12 pouces
- Conduites de frein en acier, T en laiton et flexibles en caoutchouc pour les freins hydrauliques approuvés par le Ministère des transports
- Profilé en U à 4 trous permet une hauteur de coupleur réglable dans 3 positions ; 4 pouces O/A
- Vérin articulé monté sur languette (capacité nominale de levage 10 000 lbs./4 536 kg)
- Ailes boulonnées remplaçables en acier
- Peinture en émail haute brillance couvrant le cadre, le profilé en U, l'actionneur et les ailes
- Feux rouges arrière, de freinage, de direction et de gabarit approuvés par le Ministère des transports
- Faisceau de câblage de remorque 3 pièces en caoutchouc blindé résistant aux intempéries



TRLR220XF

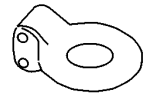
Remorque à essieux en tandem MQ POWER

ÉQUIPEMENT DE REMORQUE EN OPTION

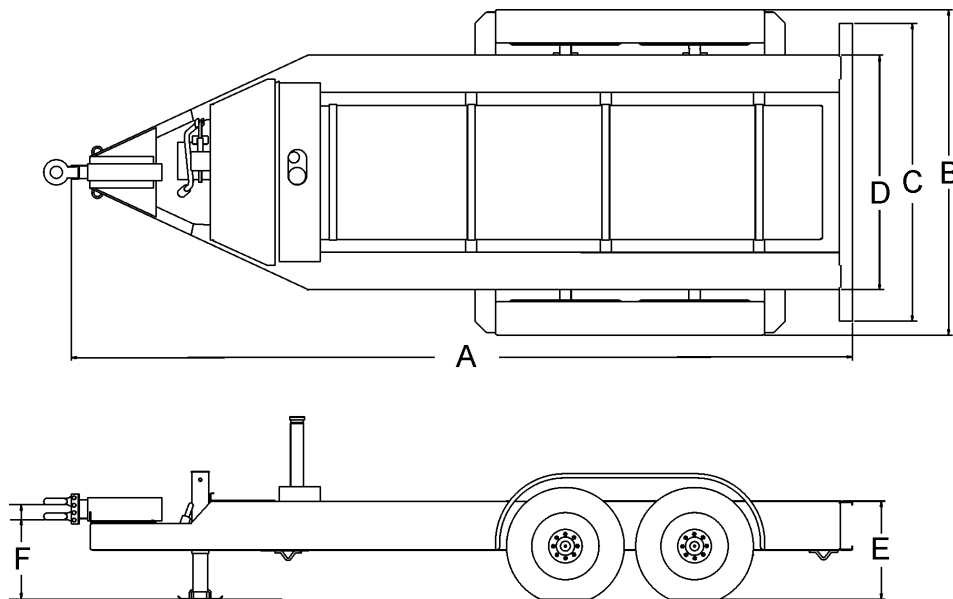
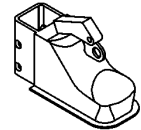
- Coupleur de frein électrique boulonné et plaque de circulation avec freins à tambour à actionnement électrique (tous les essieux)
- Dispositif de sécurité électrique en cas de rupture (freins à actionnement électrique)
- Coupleur ajustable à billes de 2 5/16 pouces
- Anneau d'attelage ajustable de 3 pouces
- Stabilisateurs arrière
- Coffret de rangement monté sur languette
- Blocage antivol des roues
- Roue de secours avec montage verrouillable

Options de couple

Anneau d'attelage
3 pouces
20 000 lbs.
(AMORCÉ)
#EE36264



Coupleur à billes
2-5/16 pouces
14 000 lbs.
(PLAQUÉ)
#EE43253



Dimensions de la remorque

A	B	C	D	E	F	
					MIN	MAX
209 po (5 309 mm)	87,4 po (2 220 mm)	80 po (2 032 mm)	63 po (1 600 mm)	26,4 po (671 mm)	21,4 po (544 mm)	25,4 po (645 mm)

Poids de la remorque

Sans carburant — 3 390 lbs. (1 539 kg)*

Avec carburant — 5 520 lbs. (2 506 kg)*

* Le poids est approximatif

Votre concessionnaire Multiquip est :



MULTIQUIP

BOÎTE POSTALE 6254

CARSON, CA 90749

310-537-3700 • 800-883-2551

TÉLÉCOPIEUR : 310-604-3831

COURRIEL : sales@multiquip.com

SITE WEB : www.multiquip.com